

ACCORDO DI PROGRAMMA ai sensi degli artt. 8-bis e 8-ter L.R.U. n°18/1983
 Planivolumetrico di coordinamento con contenuti di Programma Integrato di intervento in loc. "Lenze di Coppito"



Committente:
Università degli Studi dell'Aquila
 Palazzo Camponeschi, Piazza Santa Margherita n.2, 67100 L'Aquila
 pec: rettore@pec.univaq.it / diramm@pec.univaq.it
 Il Rettore: Prof. Edoardo Alesse

STUDIO TECNICO MASUCCI IFAc IAF
 Sistema di Gestione per la Qualità ISO 9001:2015 - E 4503
 Sistema di Gestione Ambientale ISO 14001:2015 - A 0507
 Sistema di Gestione per la Sicurezza ISO 18001:2007 - S 0364

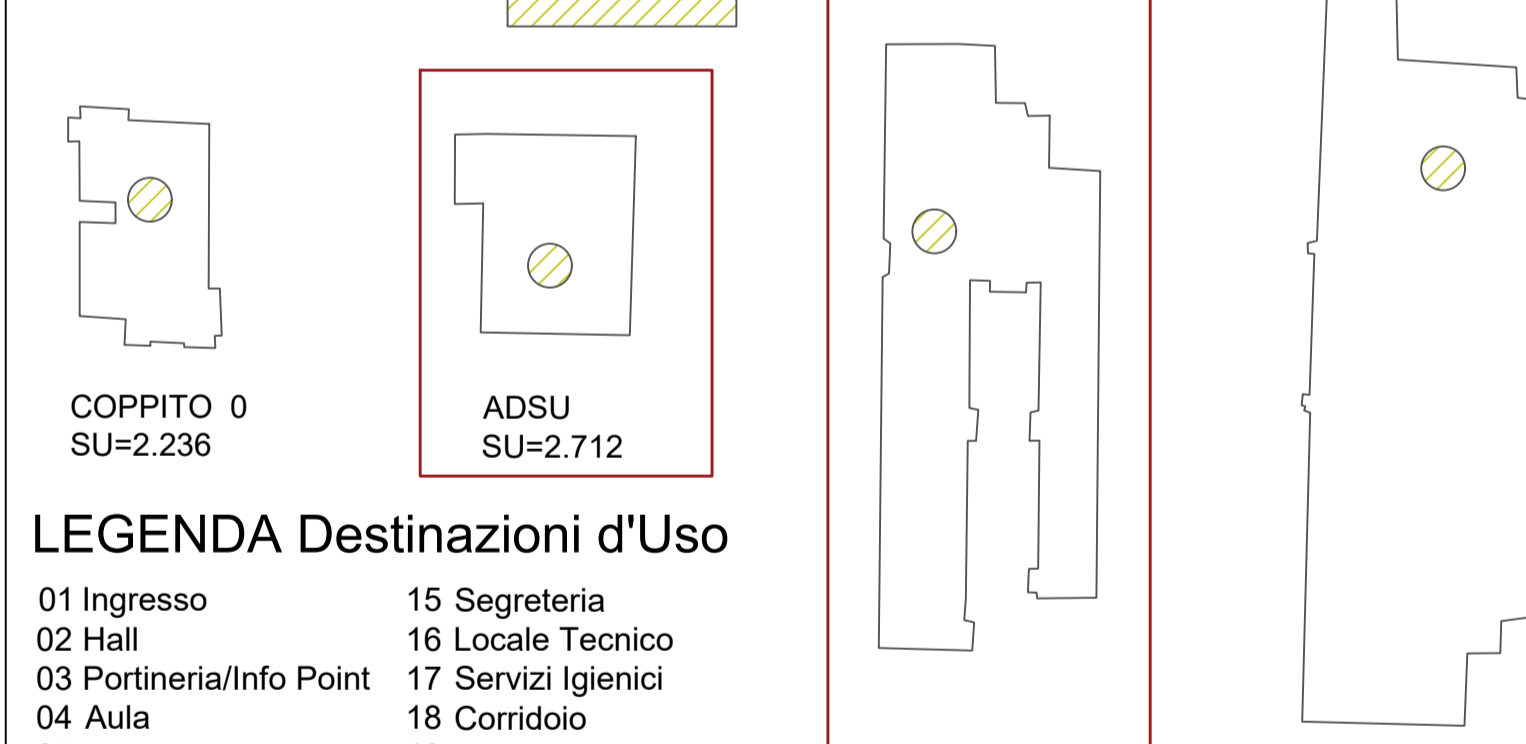
Progettisti:
 Dott. Ing. Barbara MASUCCI
 Dott. Ing. Giovambattista MASUCCI
 Dott. Ing. Domenico CIMINI

SOCIETA' DI INGEGNERIA a r.l. - Via Antica Arischia n°46/B, loc. Pettino - 67100 L'AQUILA
 P.ta IVA: 01923040669 - pec: studiotecnicomasucci srl@pec.it

AGGIORNAMENTI	Protocollo	Scala	Elaborato
n. data	aggiornamenti		
0 02-02-2022	Emissione	Nome file	
A 18-02-2022	Rev. 01 - Aggiornamento degli standard		1:500 I01.01
B 04-10-2022	Rev. 02 - Integrazioni	Layout	C
C			

Collaboratori:
 Dott. Ing. Martina FUSCHI
 Dott. Ing. Francesco ROCCHETTI
 Dott. Ing. Valentina PESCE
 Dott. Ing. Federico CIOCCA
 Dott. Ing. Alessandra FRANCESCHINI

SUPERFICIE UTILE NETTA (SU) = 28.678 mq



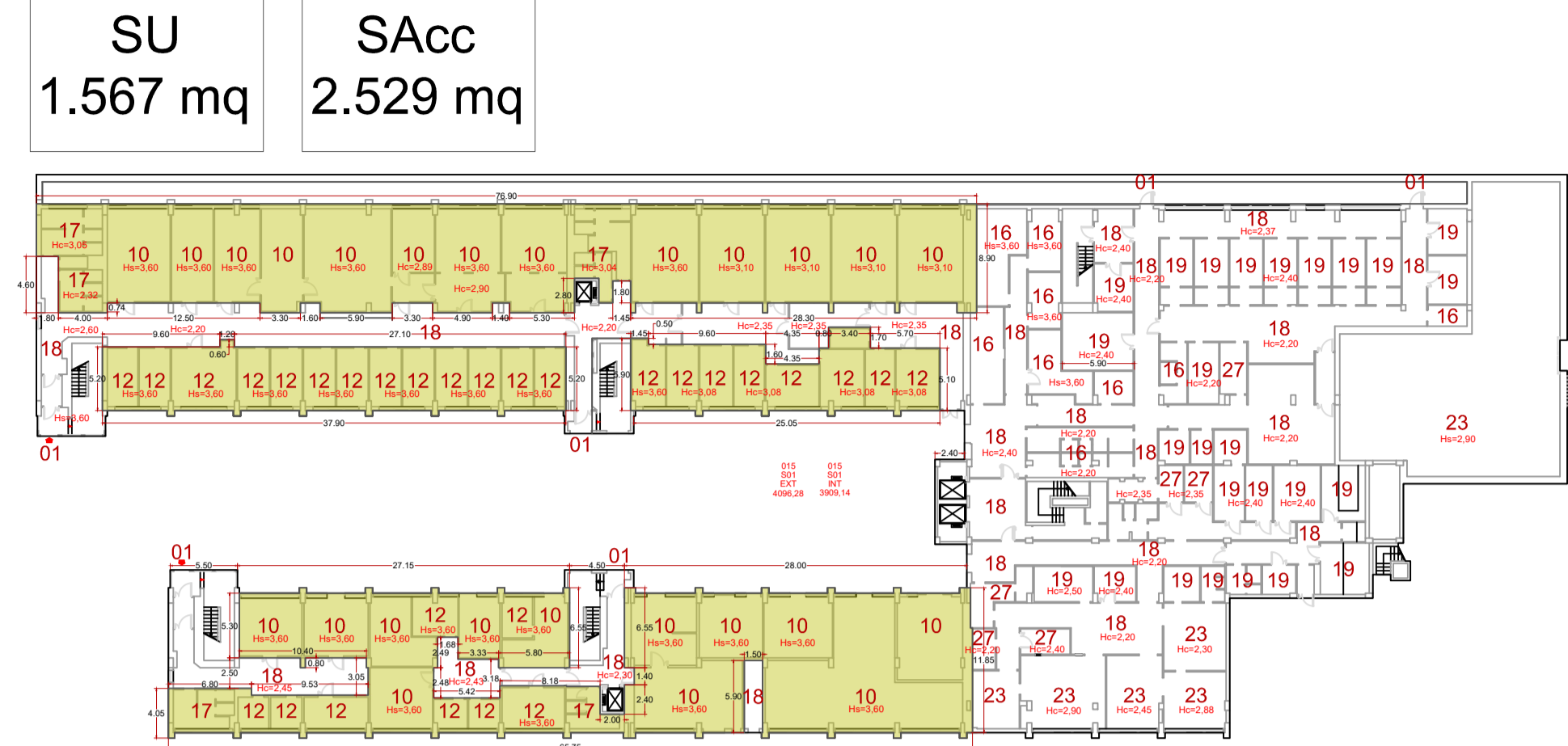
- LEGENDA Destinazioni d'Uso**
- 01 Ingresso
 - 02 Hall
 - 03 Portineria/Info Point
 - 04 Aula
 - 05 Aula Studio
 - 06 Biblioteca
 - 07 Aula Magna
 - 08 Sala Convegni
 - 09 Sala Riunioni
 - 10 Laboratorio
 - 11 Locale a disposizione
 - 12 Ufficio Docenti
 - 13 Amministrazione
 - 14 Controllo
 - 15 Segreteria
 - 16 Locale Tecnico
 - 17 Servizi Igienici
 - 18 Corridoio
 - 19 Deposito
 - 20 Bar/Ristoro
 - 21 Cucina/Cucinino
 - 22 Mensa
 - 23 Magazzino
 - 24 Rappr. Studentesca
 - 25 Terrazzo
 - 26 Sala Regia
 - 27 Locale di servizio
 - 28 Copertura piana

Stato di Progetto - TABELLA DEI PARAMETRI URBANISTICI - UNIVERSITÀ

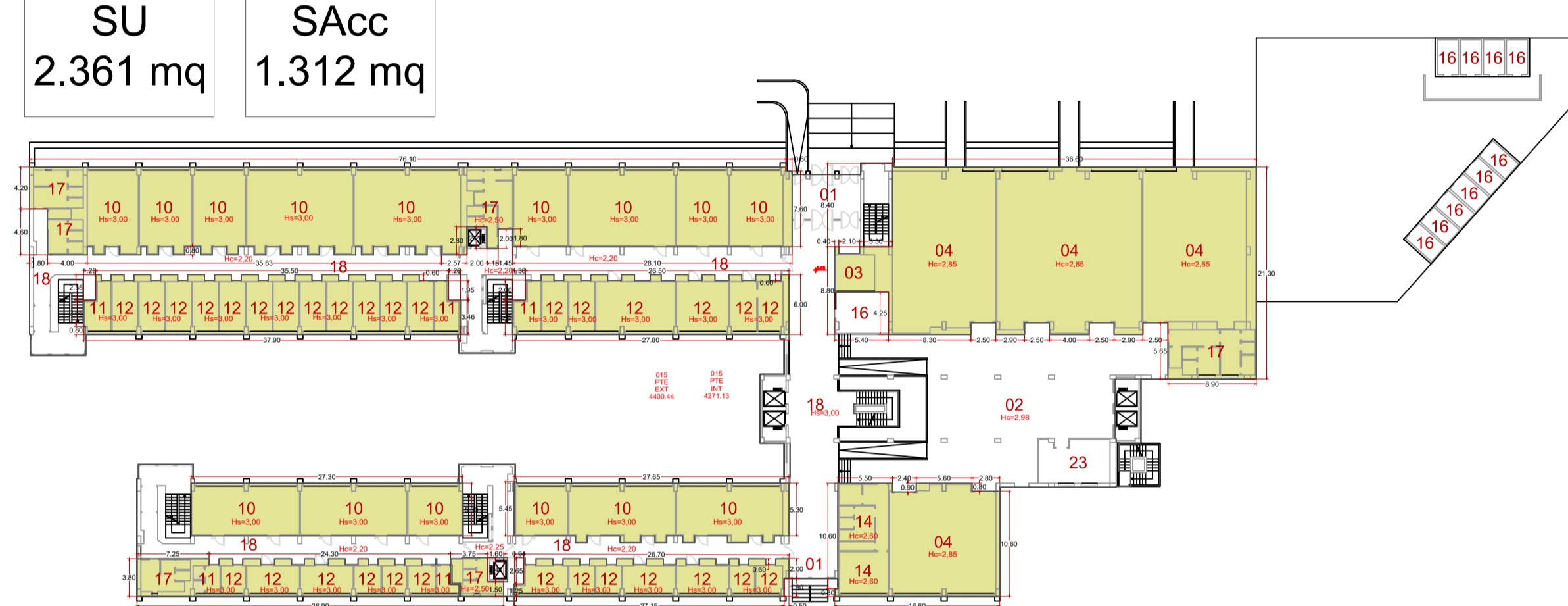
UNIVERSITÀ LOTTO 1	Superficie Utile netta (S _u)
Accordo di Programma PDC	40.462 mq
Lenze di Coppito - Università	24.198 mq
Ricognizione dello stato attuativo - Università	15.544 mq
Stato di Progetto Piano Attuativo - Università	15.544 mq

* GLI STANDARD PREVISTI PER SERVIZI COLLETTIVI E SCUOLE, ASILI, ETC. VENGONO ATTUATI COME CESSIONE DI URBANIZZAZIONI SECONDARIE A VERDE, VIABILITA' E PARCHEGGI.
 ** LE OPERE DI URBANIZZAZIONE PRIMARIA SONO COSTITUITE DALLE RETI IDRICA, FOGNANTE E PUBBLICA ILLUMINAZIONE

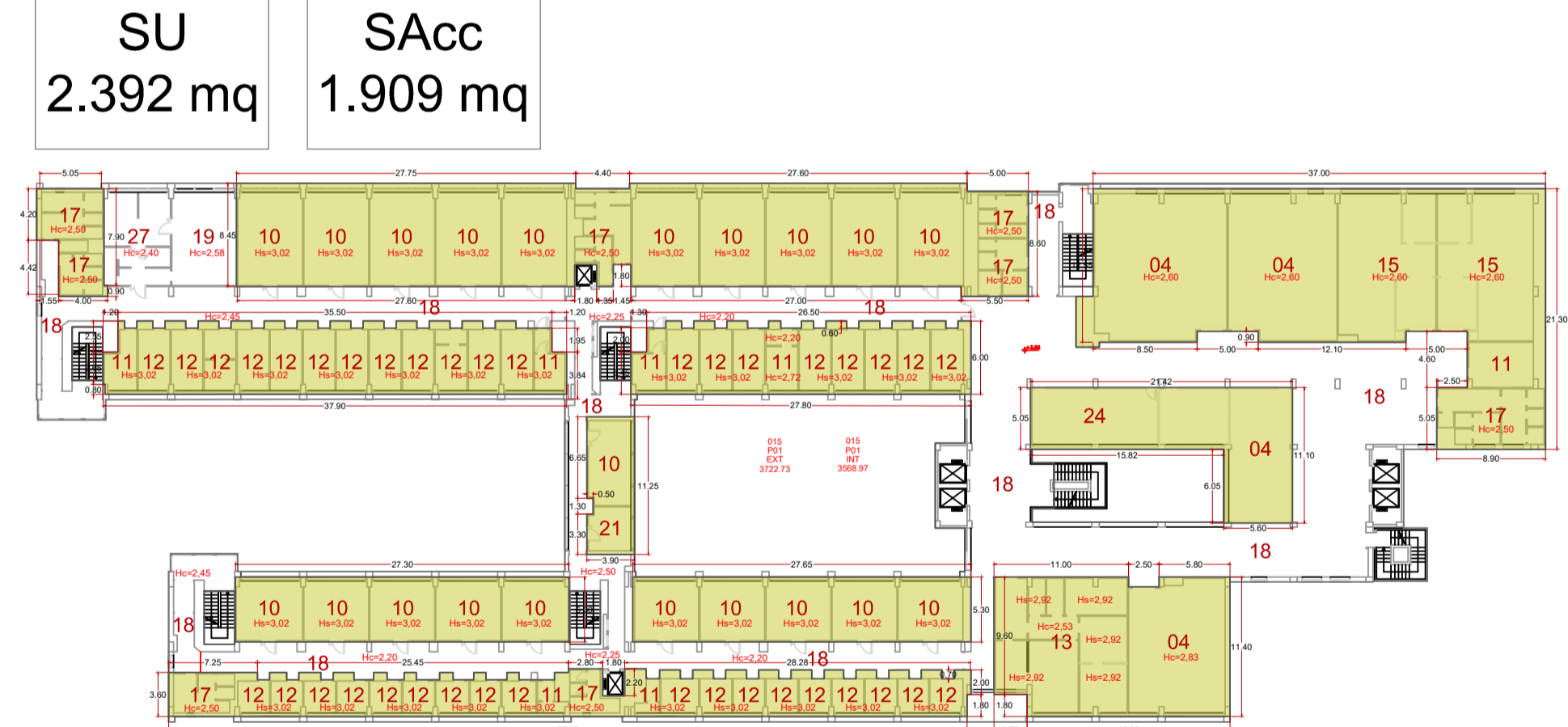
PIANTA SEMINTERRATO



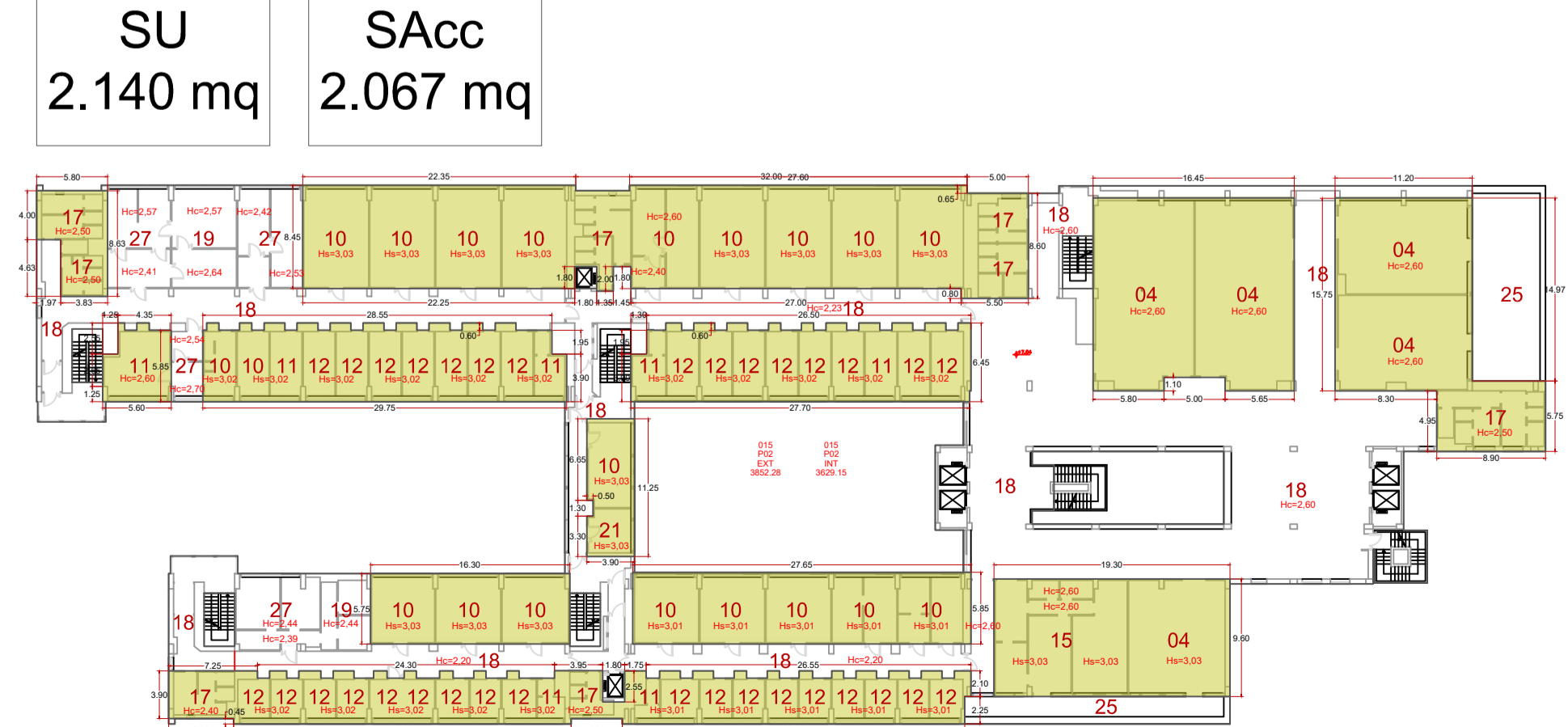
PIANO TERRA



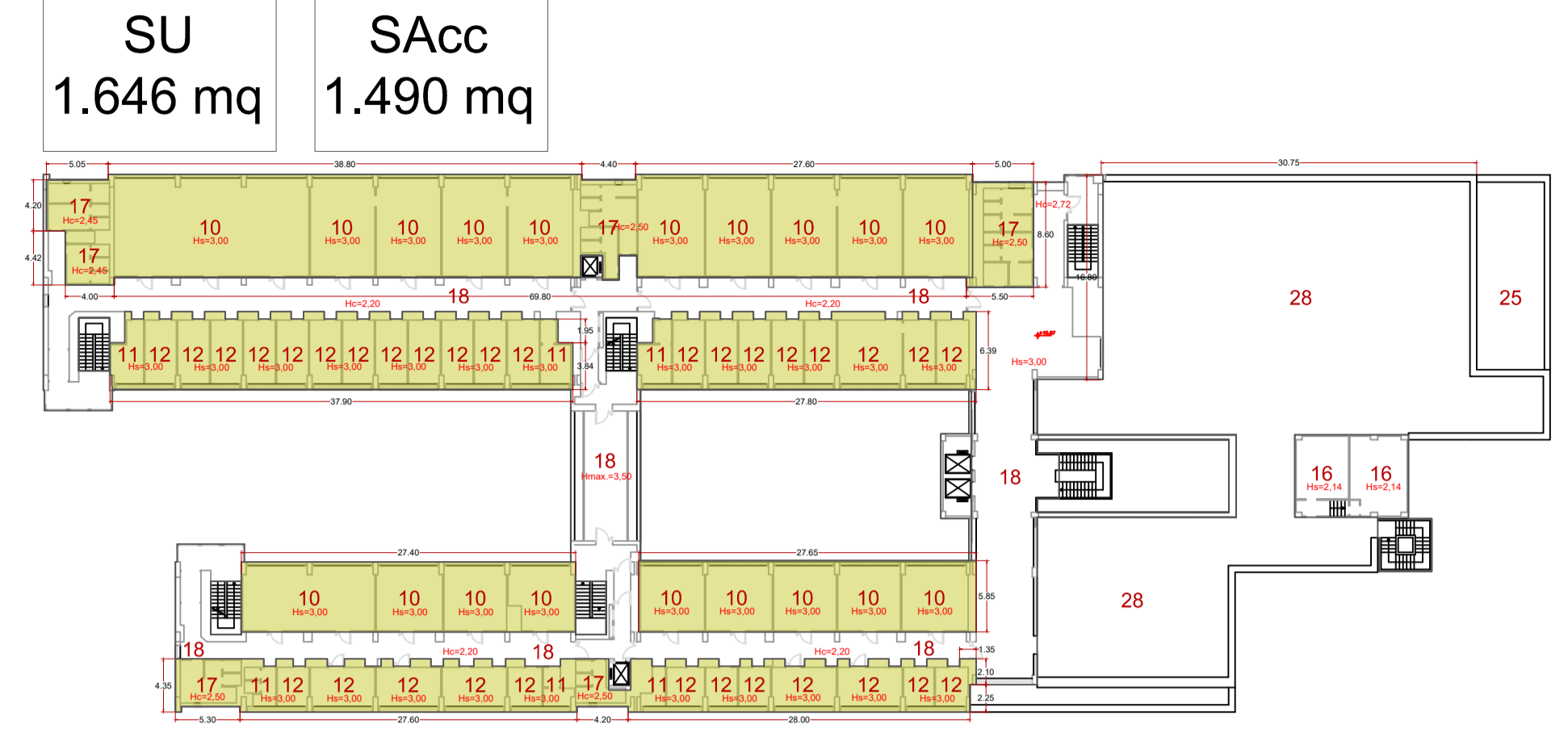
PIANO PRIMO



PIANO SECONDO

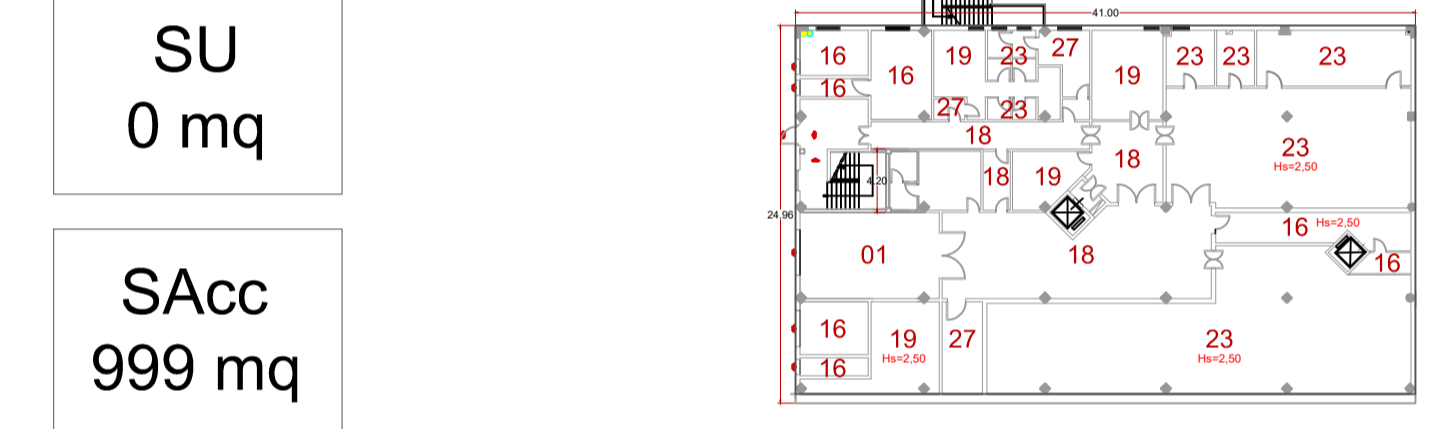


PIANO TERZO

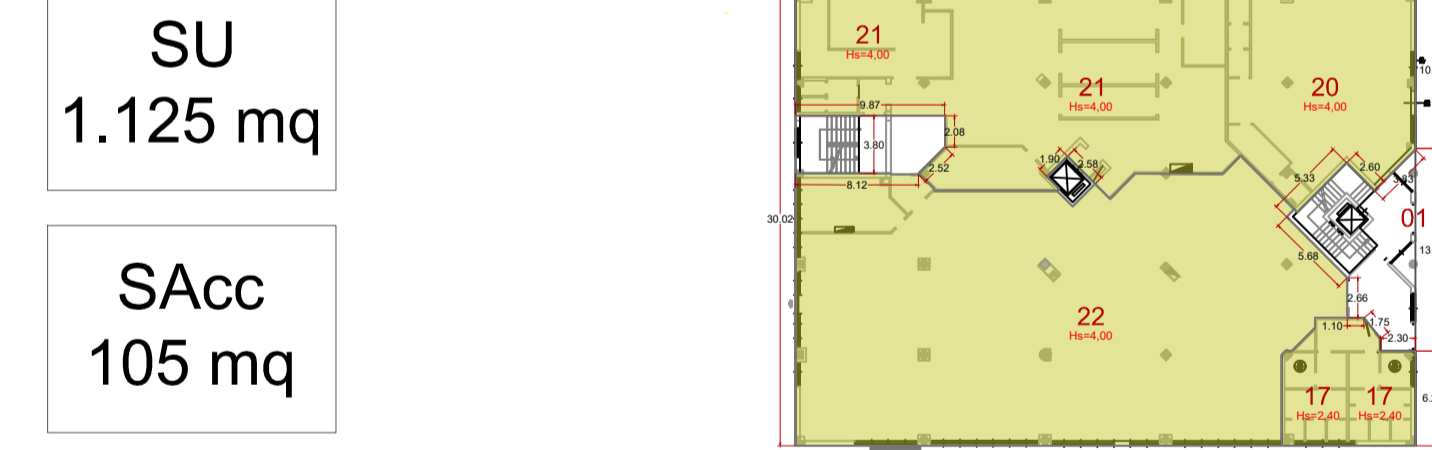


EDIFICIO COPPITO 2 - Fg. 62 - Part. 885
 SU=10.105 mq
 SAcc=9.308 mq

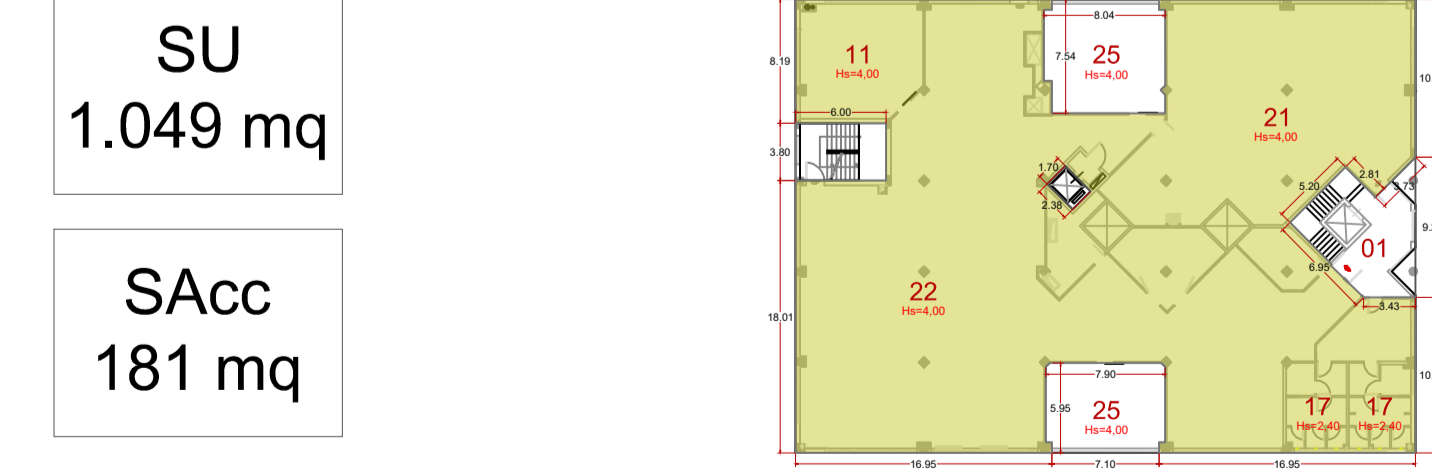
PIANTA SEMINTERRATO



PIANO TERRA



PIANO PRIMO



EDIFICIO ADSU - Fg. 62 - Part. 1629
 SU=2.174 mq
 SAcc=1.285 mq