

LEGENDA

ZONA A - CENTRO STORICO

- A1 CENTRO STORICO ANTICA ORIGINE
- A2 CENTRO STORICO ORIGINE RECENTE
- A3 NUOVO CENTRO STORICO

ZONA B - RESIDENZIALE DI COMPLEMENTO

- B1 ZONA DI COMPLEMENTO INTENSIVO
- B2 ZONA DI COMPLEMENTO SEMI-ESTENSIVO
- B3 ZONA DI COMPLEMENTO ESTENSIVO
- B4 ZONA DI COMPLEMENTO (RISTRUTTURAZIONE E ADEGUAMENTI)
- B5 ZONA MISTO-PRODUTTIVA

ZONA C - RESIDENZIALE DI ESPANSIONE

- C1 ZONA DI ESPANSIONE SEMI-INTENSIVA
- C1a ZONA DI ESPANSIONE CON CONFERMA PEFP
- C1b ZONA DI ESPANSIONE CON CONFERMA PL
- C2 ZONA DI ESPANSIONE
- C3 ZONA DI ESPANSIONE AD INTERVENTO DIRETTO
- C3a ZONA DI ESPANSIONE CON CONFERMA DI P.P. o P.L.
- C4 ZONA DI VERDE RESIDENZIALE

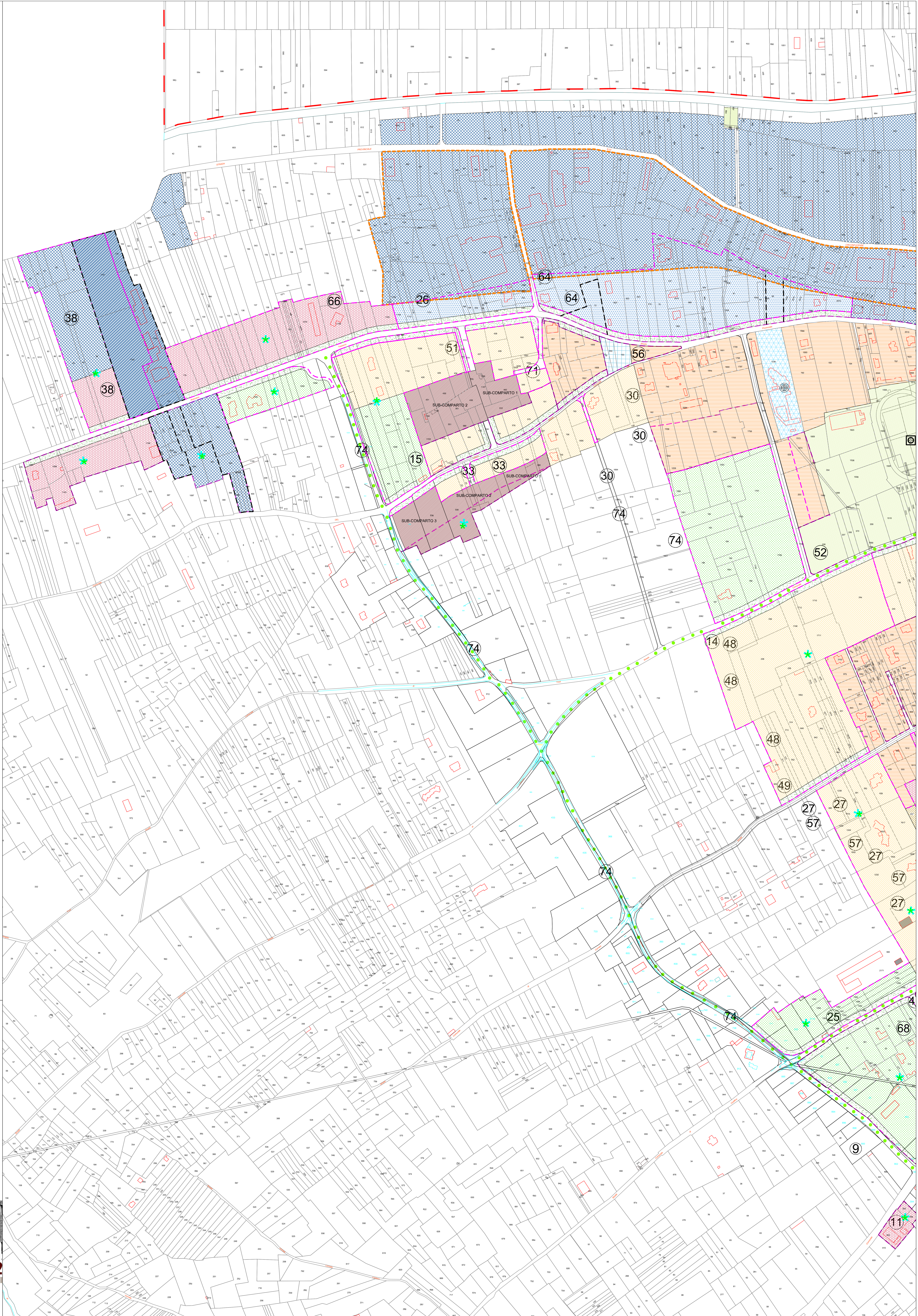
ZONA D - PRODUTTIVA

- D1 ZONA ATTREZZATURE E SERVIZI SPECIALI
- D2 ZONA DI ESPANSIONE ARTIGIANALE-INDUSTRIALE
- D3 ZONA DI ESPANSIONE TURISTICO-ALBERGHIERO
- D4 ZONA INSEDIAMENTO SERRE E ATTIVITA' AGRO ALIMENTARI
- D5 ZONA DI SERVIZI
- D6 ZONA SETTORE TERZIARIO (Commerciale Direzionale Turistico Ricettivo)
- NUCLEI RURALI
- E1b AGRICOLO-MAGAZZINI

ZONA F - SERVIZI

- F1 ZONA PER ATTREZZATURE PUBBLICHE
- F2 ZONA PER VERDE PUBBLICO (O PRIVATO SE SPECIFICATO)
- P PARCHEGGI PUBBLICI
- V/P VERDE ATTREZZATO A PARCHEGGI
- AREA DI RISPETTO CIMITERIALE

- AREA DI RISPETTO
- STRADE CON PISTE CICLO-PEDONALI
- PERCORSO ARCHEOLOGICO-NATURALISTICO
- PERMETTAZIONE ALBERGO DIFFUSO
- PERMETTAZIONE PROGRAMMA INTEGRATO "L'ARA"
- PERMETTAZIONE PROGRAMMA INTEGRATO "VIA MILANO"
- AREA CONCORDO DI IDEE/PROGR. INTEGRATO "LA TORRE"
- PERMETTAZIONE P.I.P. ZONA ARTIGIANALE
- PERMETRO ZONA AGRICOLA E1
- ZONA AGRICOLA E2
- AMPLIAMENTI
- TRASFORMAZIONI



Comune di Trascio
VARIANTE GENERALE AL P.R.G. 2011/2012
 Progettista arch. Vincenzo Di Corchio
 Tavola n. **10b**
ZONIZZAZIONE DI PROGETTO - CENTRO URBANO
 ADOTTATA CON N. 66 DELIBERAZIONI DEL CONSIGLIO COMUNALE DALLA N. 12 ALLA N. 66 IN DATA 06/04/2014, ESECUTIVE - ADEGUATA ALLE CONTROINDICAZIONI ACQUISTE DI CIV. ALLA DELIBERAZIONE DEL CONSIGLIO COMUNALE N. 105 DEL 28/11/2014, ESECUTIVA, ED AL PARERE DEL MIRAC N.0001306 DEL 03-03-2015
 Scale 1:2000