



GIUNTA REGIONALE

DPE - DIPARTIMENTO INFRASTRUTTURE E TRASPORTI
DPE016-SERVIZIO GENIO CIVILE L'AQUILA

Ufficio Tecnico sede di Avezzano

Via Marruvio, 75 - 67051 AVEZZANO (AQ) - C.F. 80003170661 - ☎ 0863.1802851

PEC: dpe016@pec.regione.abruzzo.it

**Opere Idrauliche di competenza regionale
Interventi per servizi di piena e manutenzione idraulica T.U. n. 523/1904
Capitolo di Spesa 152103/3 Esercizio 2023**

**Lavori di manutenzione di difese spondali, taglio di vegetazione, riapertura sezioni
idrauliche, località varie del Fiume ATERNO (AQ) nei di comuni di
VITTORITO (AQ) E POPOLI (PE)**

Importo Complessivo € =150.000,00=

PERIZIA LAVORI

ELABORATI GRAFICI

STRALCI PLANIMETRICI:

Inquadramento Generale, Aereofoto, Carta Topografica Regionale (IGM), Piano Regionale Paesistico, Carta Vincolo Idrogeologico, Planimetria SIC.

Allegato n. **02.a**

Avezzano,

12 MAG. 2023

Il Progettista
Geom. Giuseppe MARIANI

Il Progettista
Geom. Mario GIANNANTONI

Il R.U.P.
Arch. Gilberto DI GIORGIO

IL DIRIGENTE DEL SERVIZIO
Ing. Carlo GIOVANI
firmato digitalmente

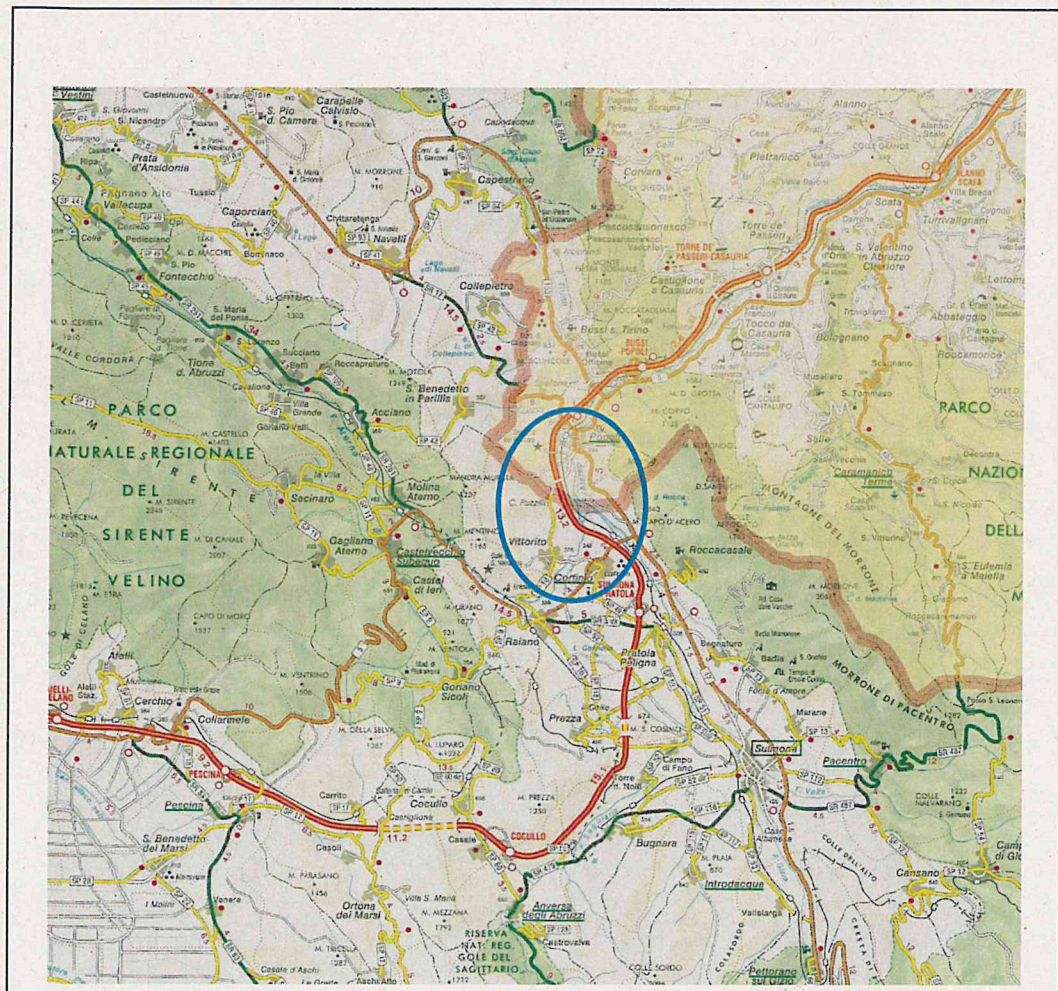


Approvazioni:


INQUADRAMENTO GENERALE

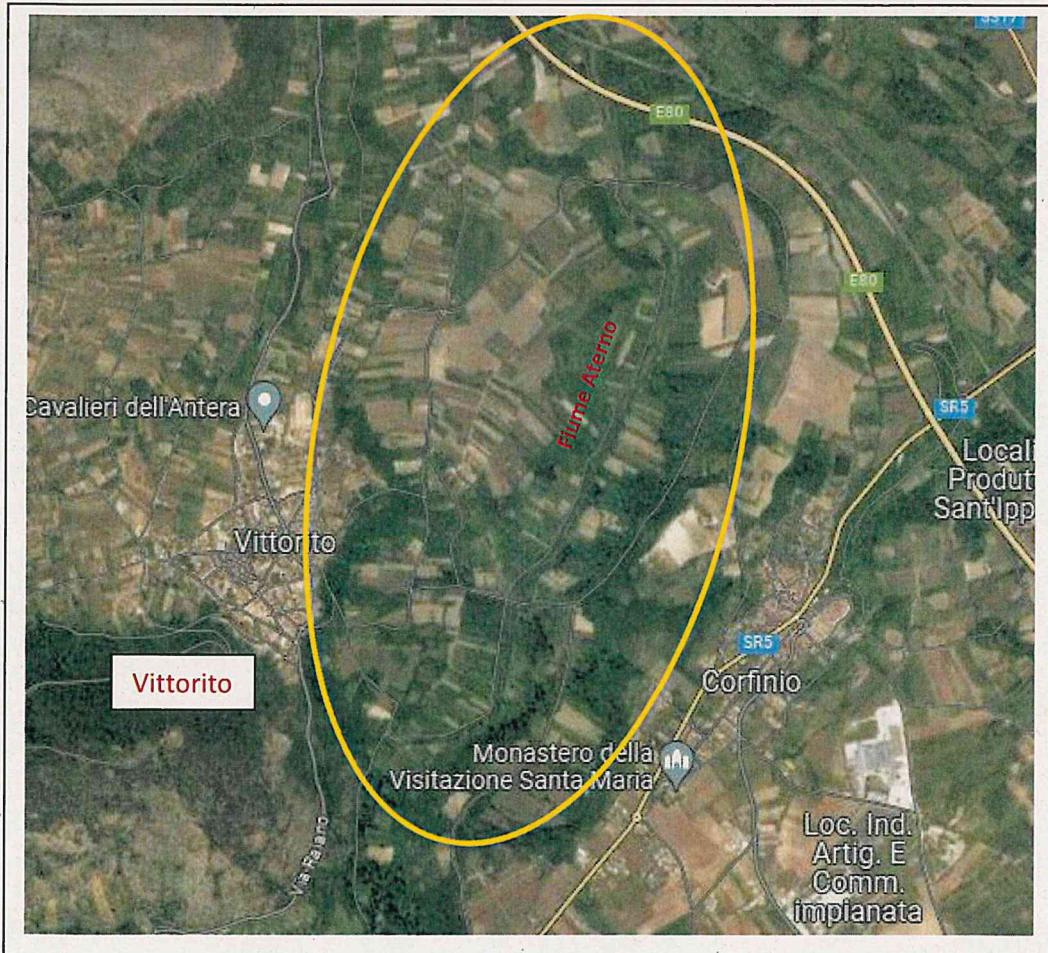
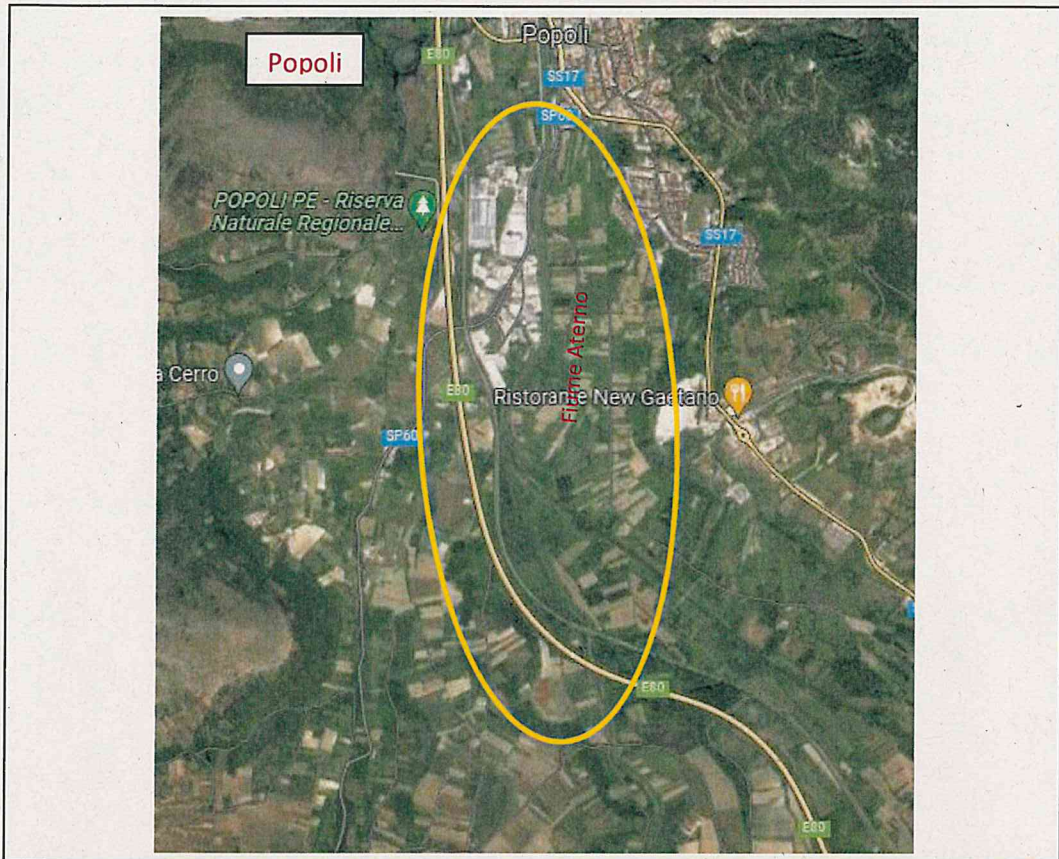
COMUNI di VITTORITO (AQ) e POPOLI (PE)

○ Area d'intervento - Fiume Aterno -




STRALCIO AEREFOTOGRAMMETRIA COMUNI di VITTORITO (AQ) e POPOLI (PE)

 Area d'intervento (Fiume Aterno)

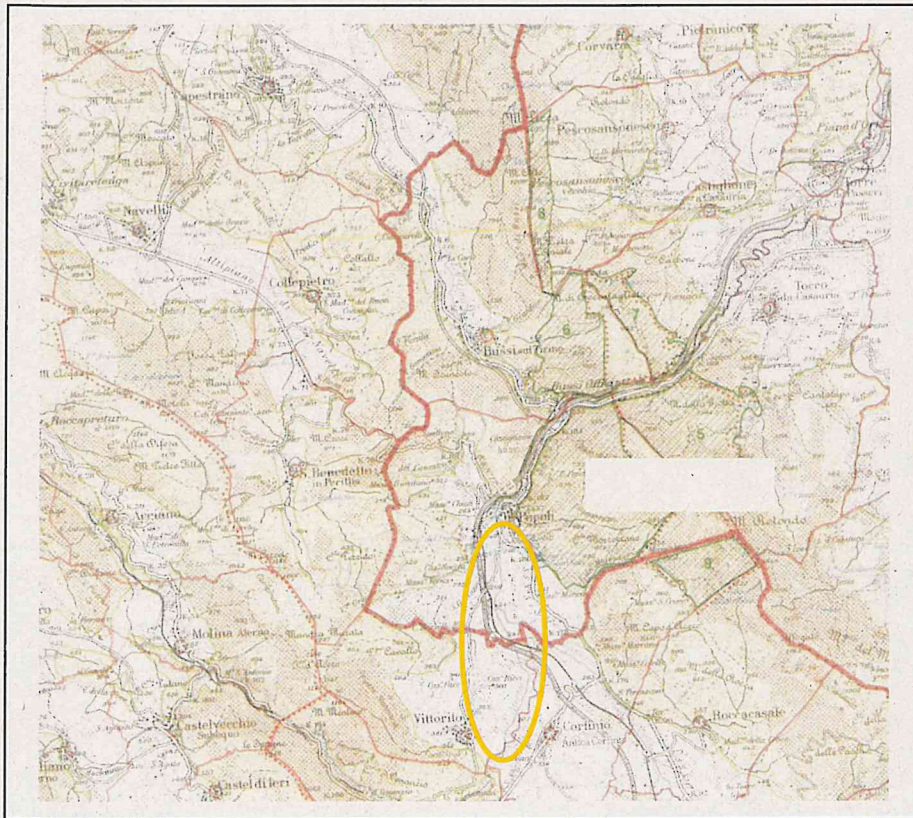


STRALCIO CARTOGRAFIA DEL VINCOLO IDROGEOLOGICO


COMUNI di VITTORITO (AQ) e POPOLI (PE)

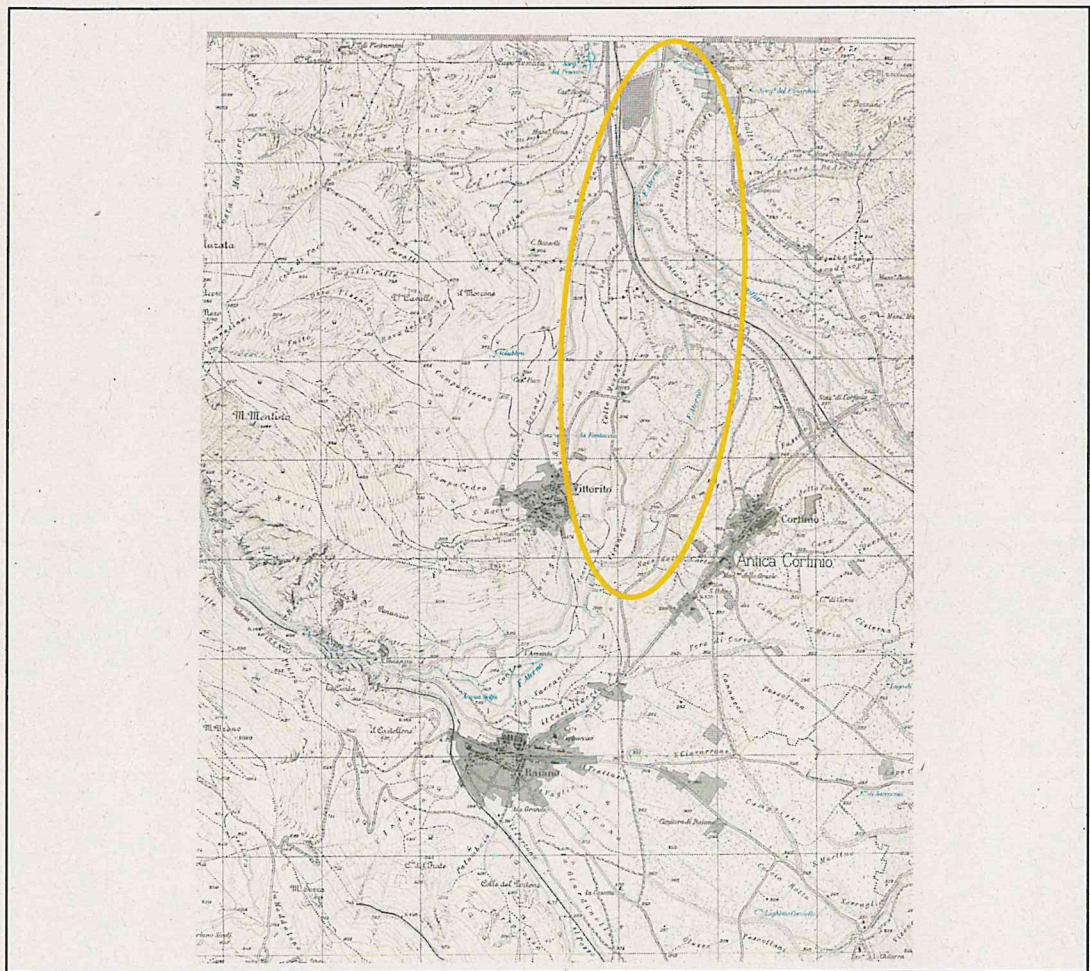
 Area d'intervento

Fiume Aterno - area d'intervento: zona bianca (assenza di vincolo)



STRALCIO I.G.M. TAV. 146-I e II
COMUNI di VITTORITO (AQ) e POPOLI (PE)

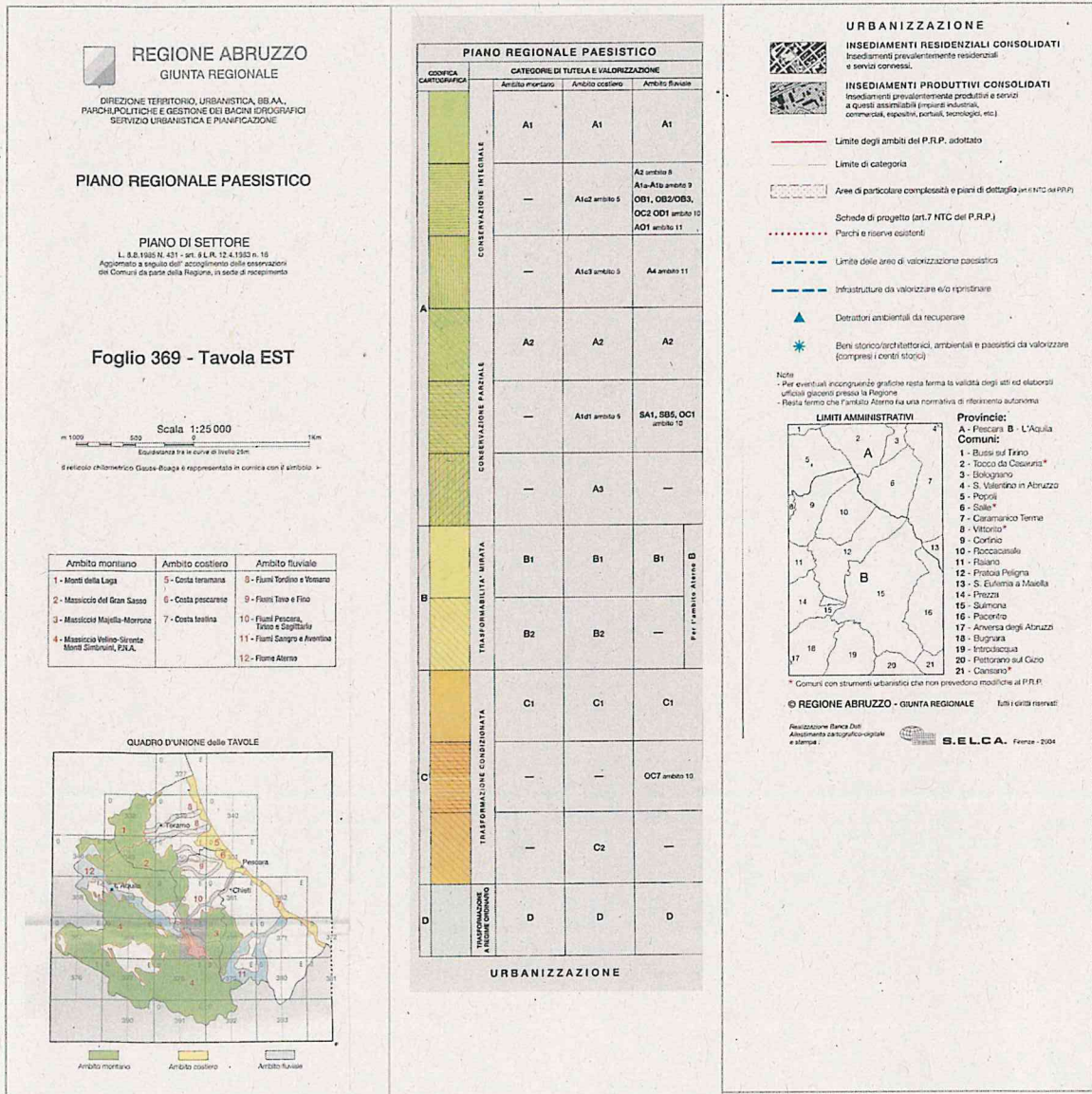
 Area d'intervento (Fiume Aterno)



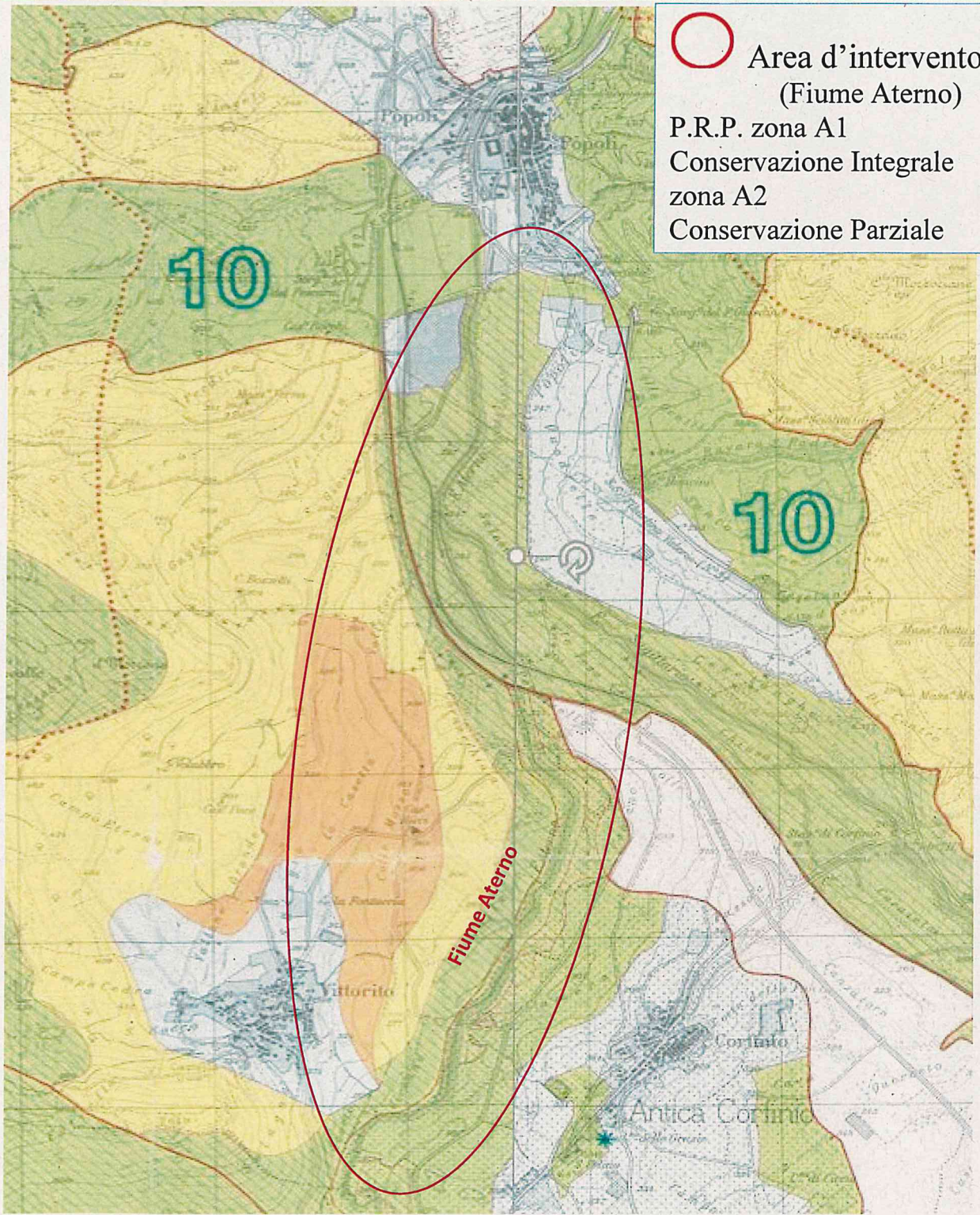
STRALCIO PIANO REGIONALE PAESISTICO

COMUNI di VITTORITO (AQ) e POPOLI (PE)

Fogli 369 Ovest - Est



- Area d'intervento (Fiume Aterno)
- P.R.P. zona A1
- Conservazione Integrale
- zona A2
- Conservazione Parziale




STRALCIO PLANIMETRIA S.I.C.

COMUNI di VITTORITO (AQ) e POPOLI (PE)

Sito: IT110077

Denominazione: Fiumi Giardino-Sagittario-Aterno-Sorgenti del Pescara

 Area d'intervento

