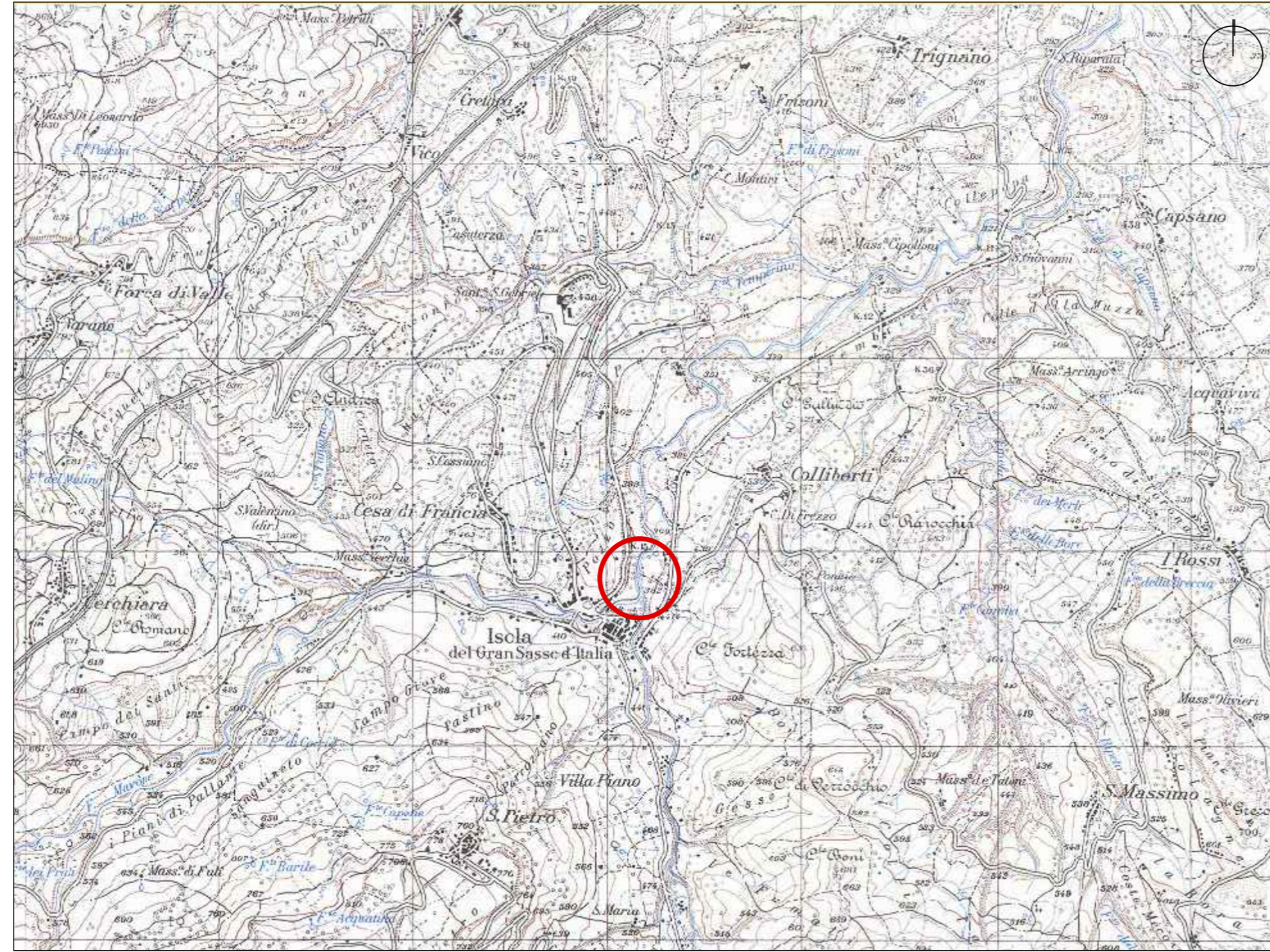
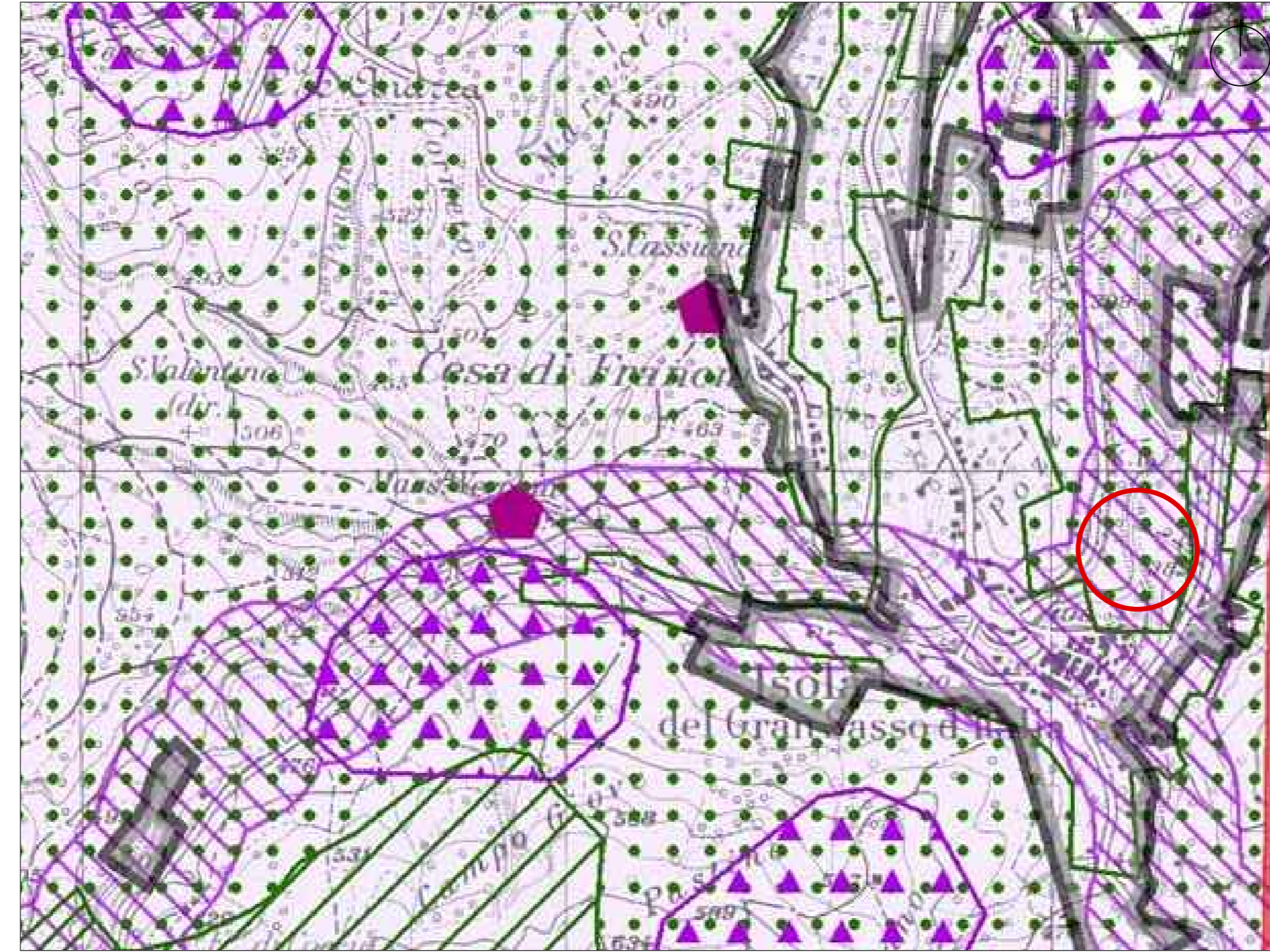


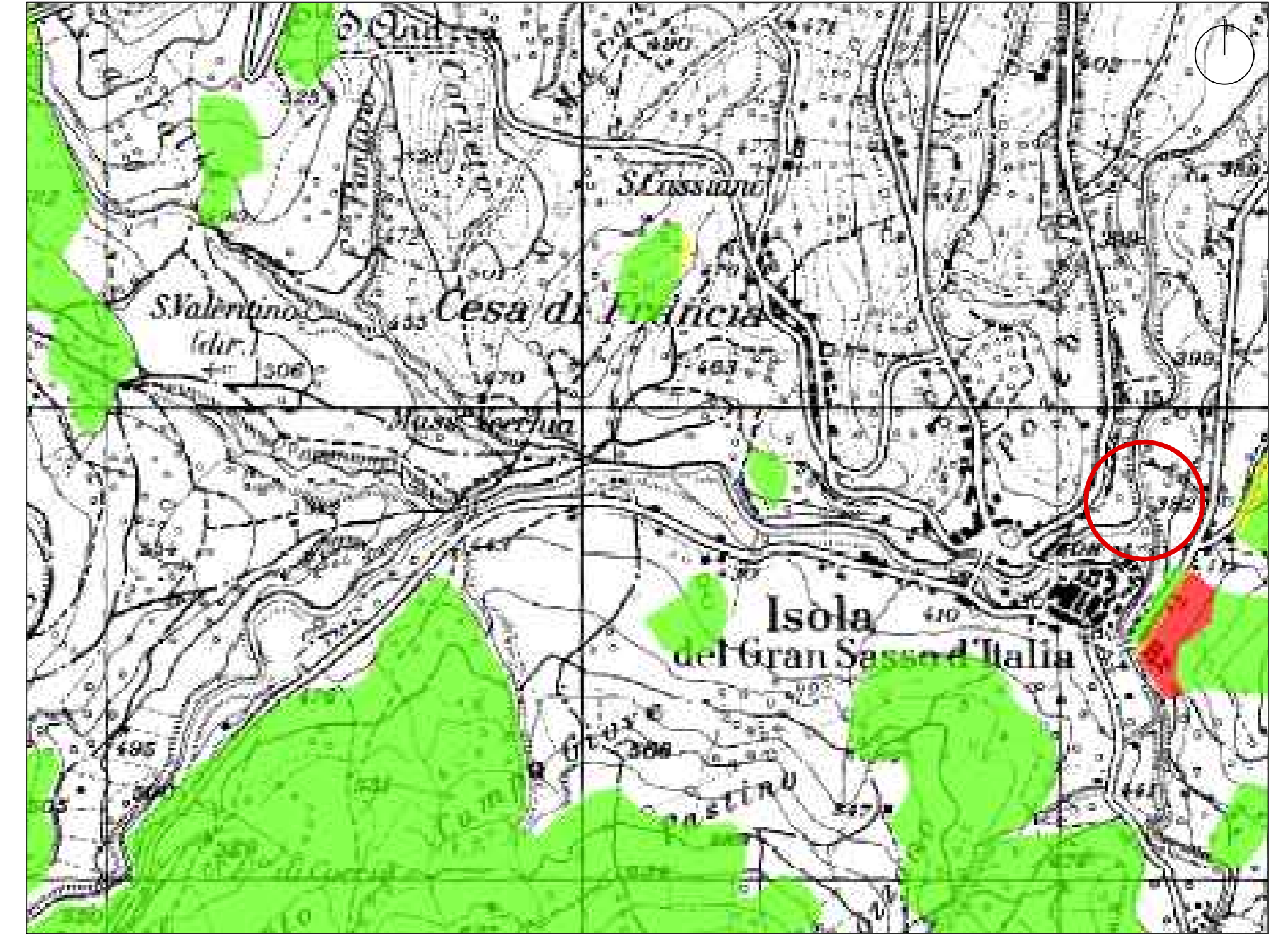
Cartografia aree protette (scala 1:25.000)



Corografia I.G.M. (scala 1:25.000)



Piano Paesistico Regionale - carta dei vincoli (scala 1:10.000)



P.A.I. - carta dei rischi (scala 1:10.000)

REGIONE ABRUZZO

REGIONE ABRUZZO

DIPARTIMENTO INFRASTRUTTURE E TRASPORTI

DPE014 - SERVIZIO GENIO CIVILE TERAMO

Bacino idrografico del Vomano. FIUME MAVONE
Ripristino opere di protezione in alveo

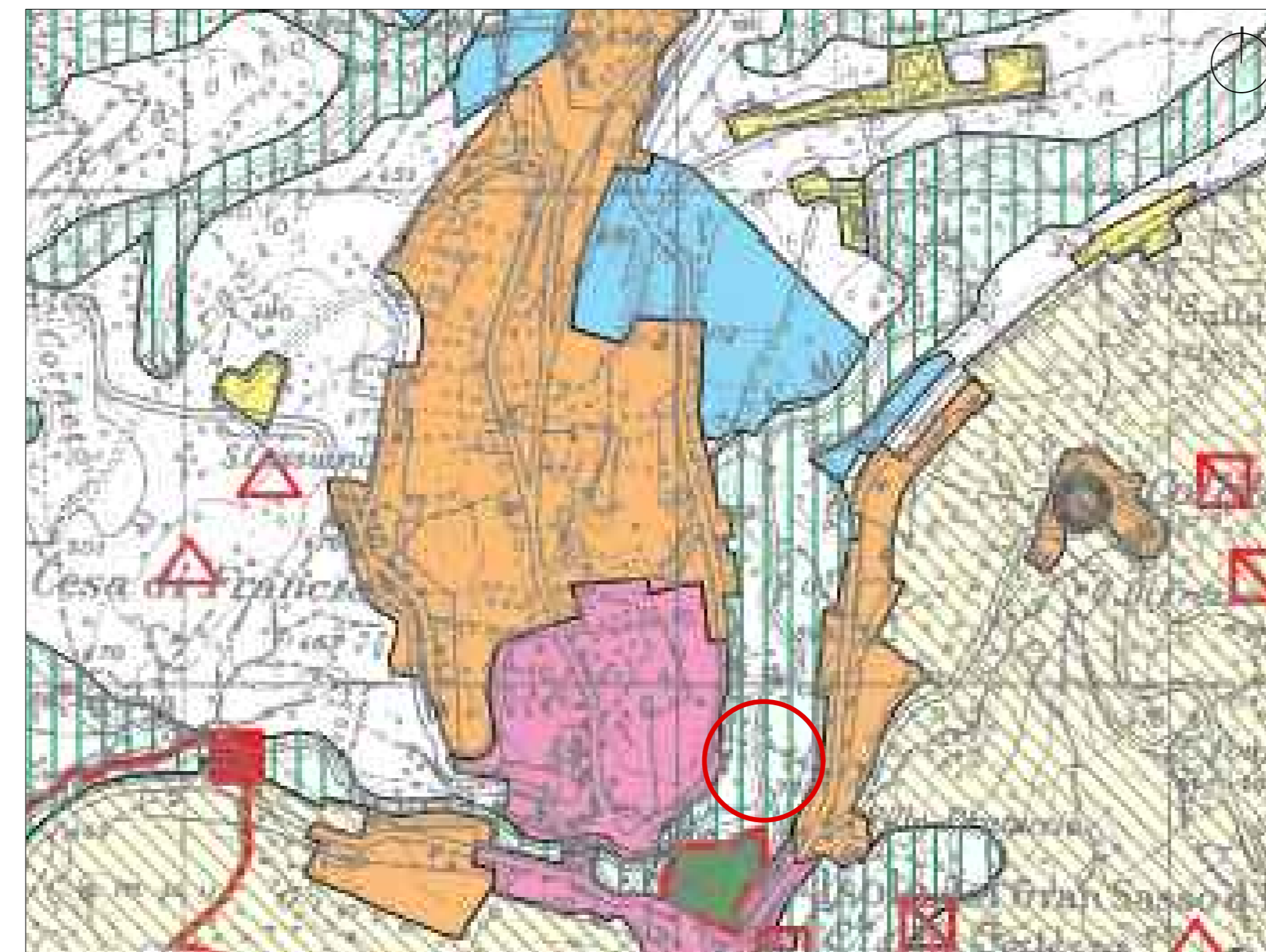
PROGETTO DI FATTIBILITA' TECNICA ECONOMICA

COMMITTENTE	Regione Abruzzo - DIPARTIMENTO INFRASTRUTTURE E TRASPORTI - SERVIZIO GENIO CIVILE TERAMO DPE 014 Dirigente: Ing. Giancarlo Misantoni Responsabile Ufficio Tecnico: Ing. Mario Cerroni
PROGETTISTA	Ing. Mauro Falini
OGGETTO/SCALA	INQUADRAMENTO TERRITORIALE

ELABORATO	DATA	REVISIONI
EG.01	Settembre 2023	operatore numero data

Il tecnico incaricato Dott. Ing. Mauro Falini Ingegneria Civile e Ambientale Via Galilei n. 355, 66021 - Giulianova (TE), email: mauro.falini@gmail.com pec: mauro.falini@ingec.it, tel. 328055.790	Il Responsabile Unico del Procedimento Ing. Cerroni Mario
--	---

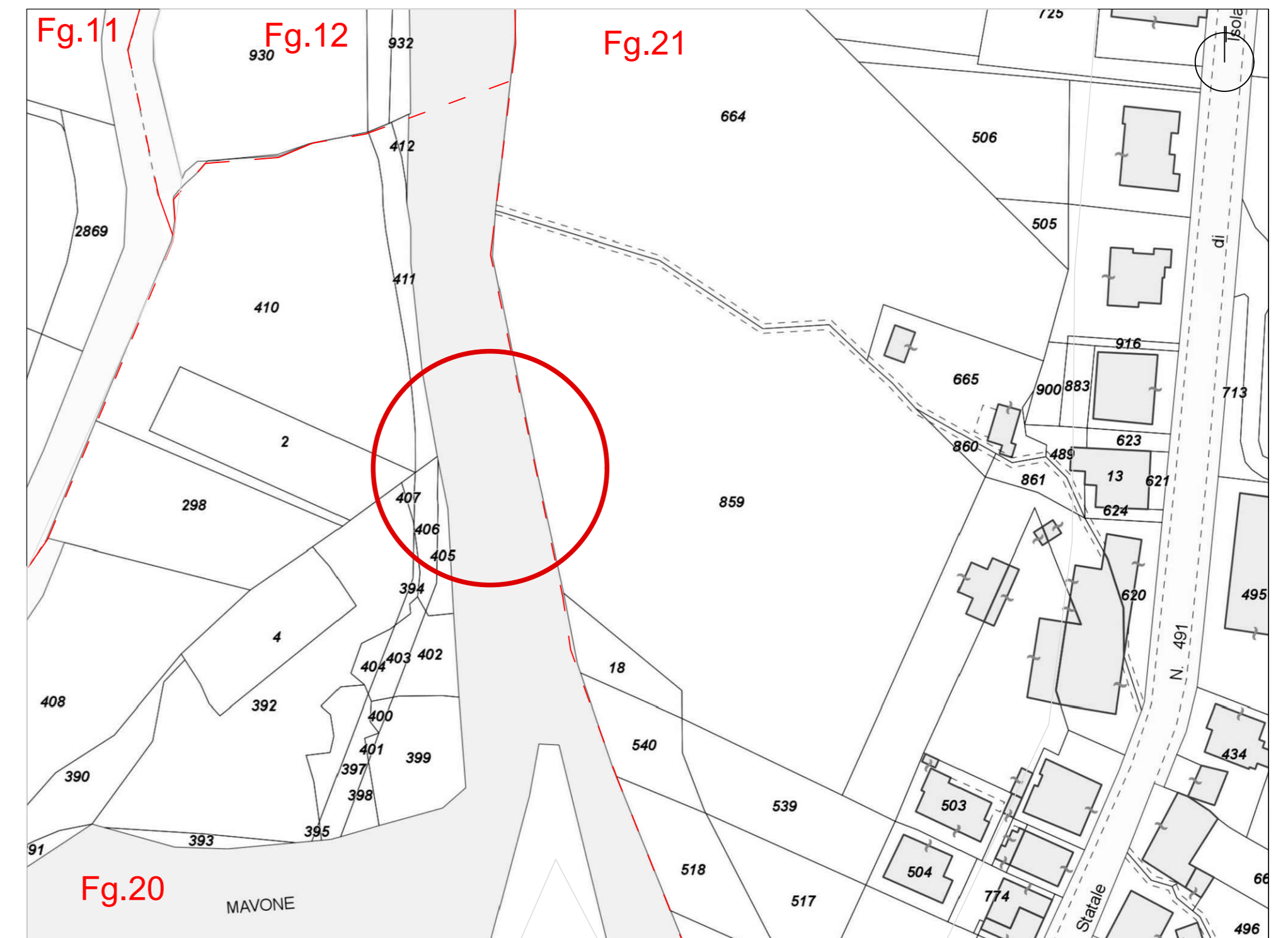
Spazio riservato agli Enti



P.T.C.P. Teramo (scala 1:10.000)



P.R.G. Isola del Gran Sasso (scala 1:5.000)



Stralcio Mappa Catastale - Comune di Isola del Gran Sasso d'Italia (scala 1:1.000)