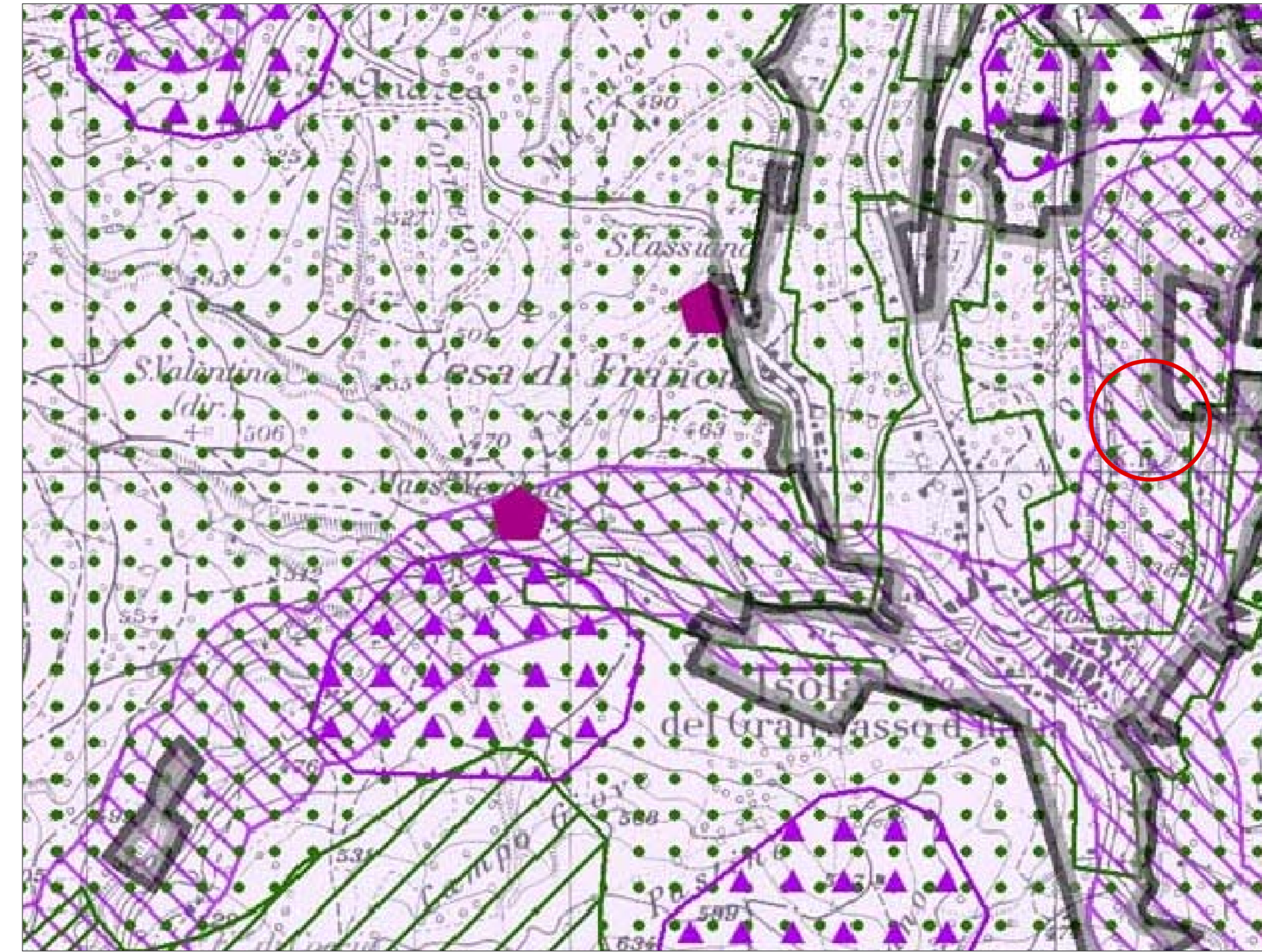
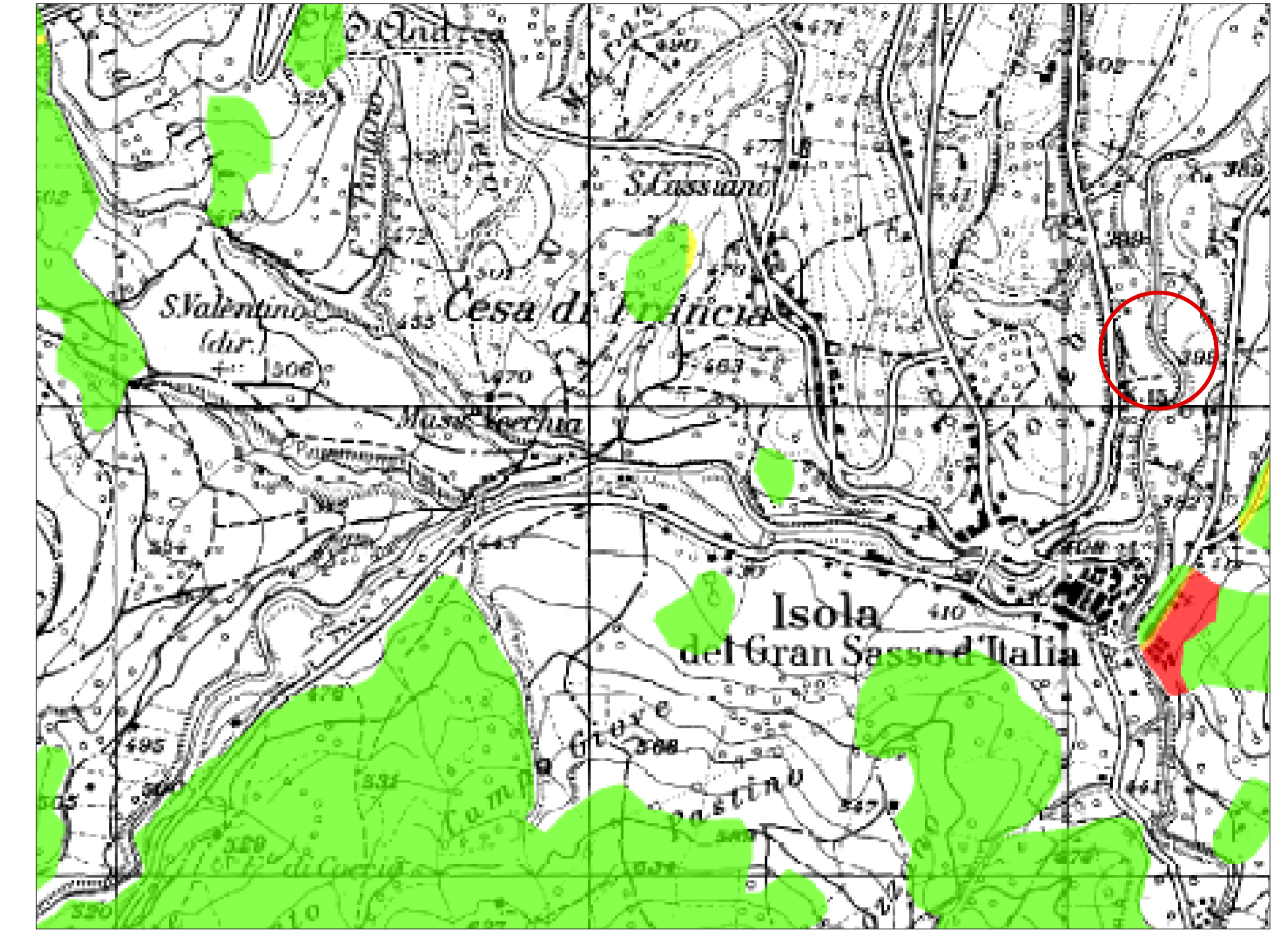


Corografia I.G.M. (scala 1:25.000)



Piano Paesistico Regionale - carta dei vincoli (scala 1:10.000)



P.A.I. - carta dei rischi (scala 1:10.000)

**REGIONE ABRUZZO**  
 DIPARTIMENTO OPERE PUBBLICHE, GOVERNO DEL TERRITORIO E POLITICHE AMBIENTALI  
 SERVIZIO GENIO CIVILE TERAMO

**Intervento per la riduzione del rischio idraulico sul fiume Mavone in località Torretta nel Comune di Isola del Gran Sasso**

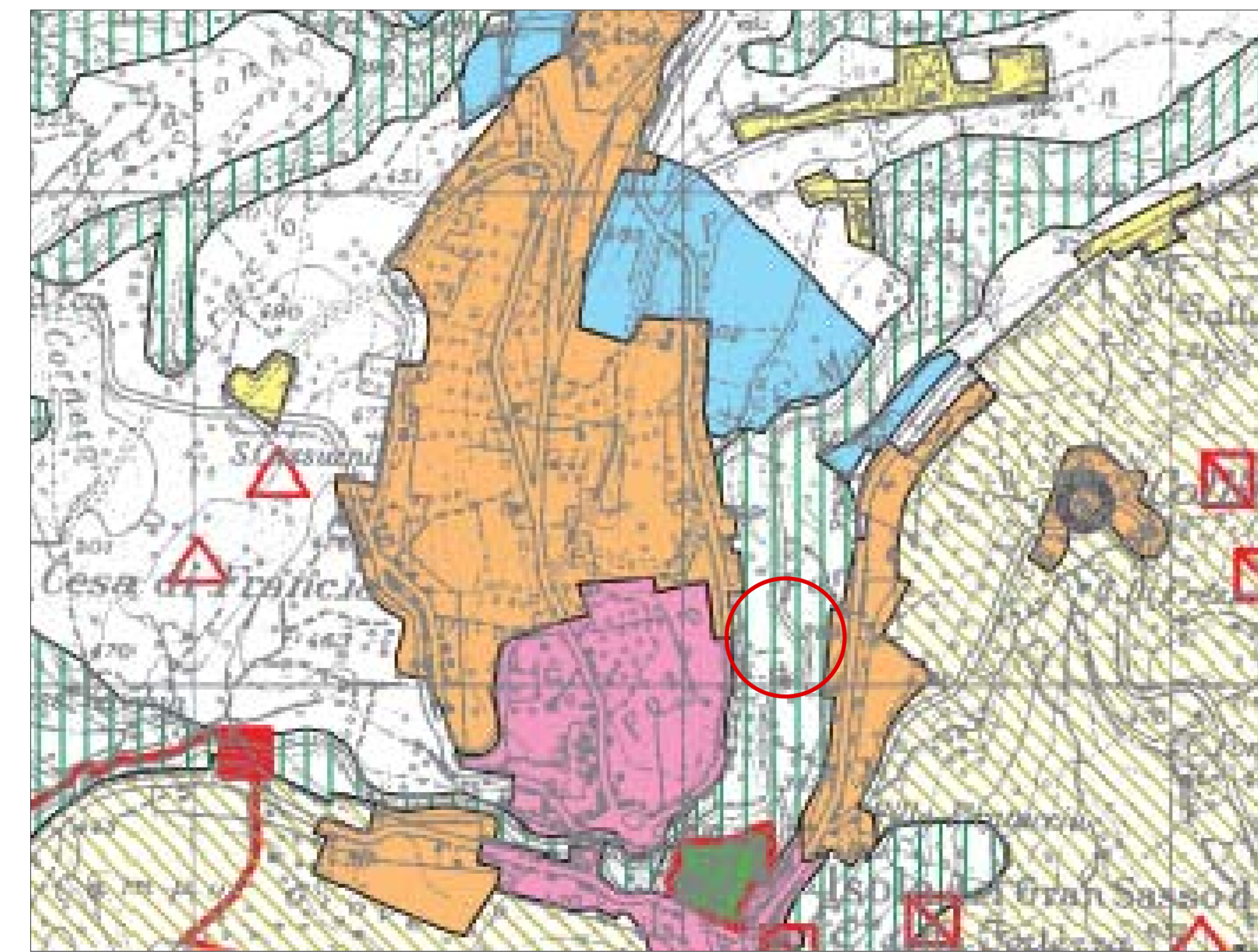
**PROGETTO DEFINITIVO**

<b>COMMITTENTE</b>	Dipartimento opere pubbliche, governo del territorio e politiche ambientali della Regione Abruzzo - Servizio Genio Civile Teramo Dirigente: Ing. Giancarlo Misantoni Responsabile Ufficio Tecnico: Ing. Mario Cerroni
<b>PROGETTISTA</b>	Ing. Mauro Falini
<b>OGGETTO/SCALA</b>	INQUADRAMENTO TERRITORIALE

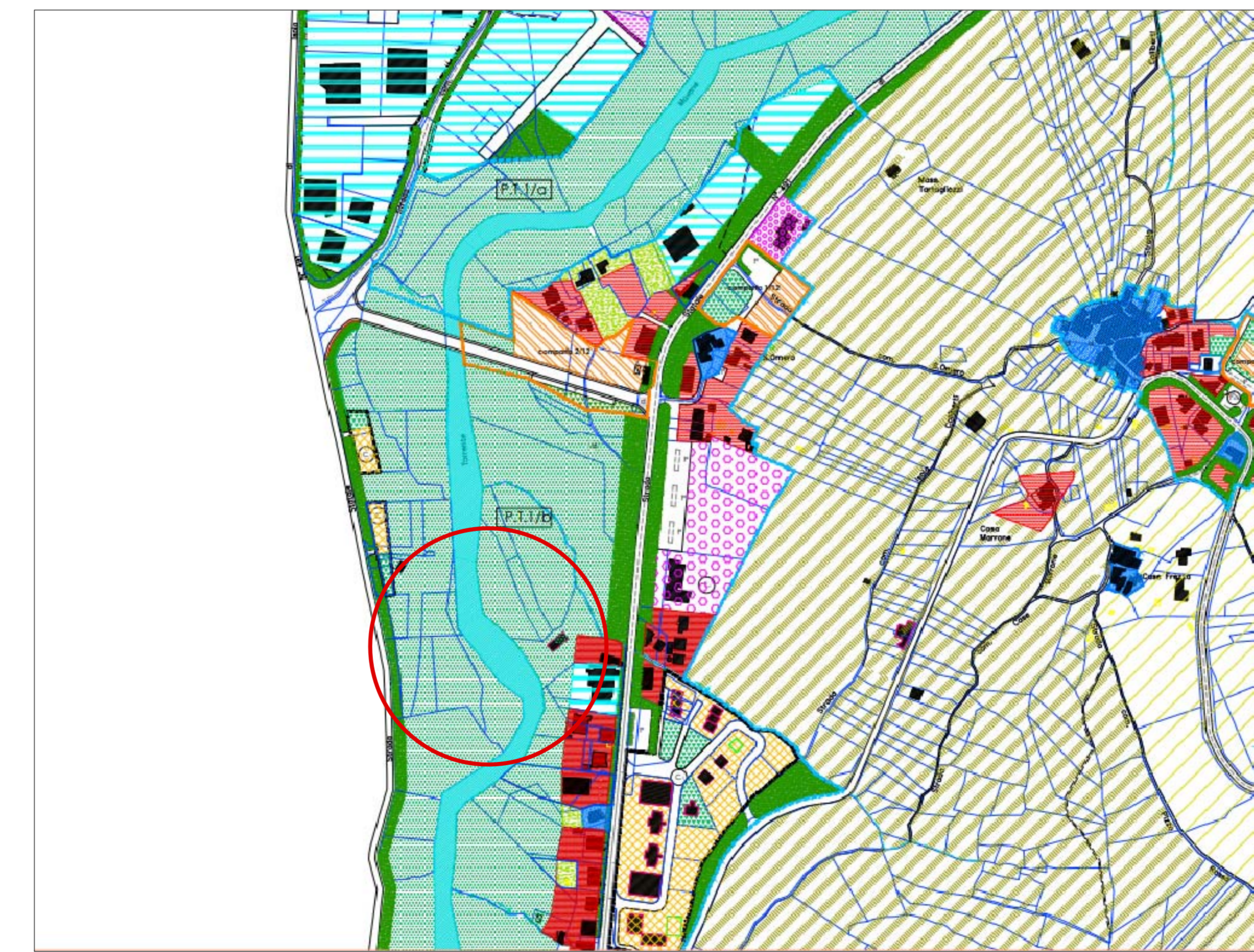
ELABORATO	DATA	REVISIONE
<b>EG 1</b>	Luglio 2018	

**Il Progettista**  
 Dott. Ing. Mauro Falini  
 Ingegneria Civile e Ambientale  
 Via Galilei n. 355, 64021 - Giulianova (TE)  
 email\_mauro.falini33@gmail.com  
 pec\_mauro.falini@ingte.it  
 tel 328055.790

**Il Responsabile Unico del Procedimento**  
 Ing. Giancarlo Misantoni



P.T.C.P. Teramo (scala 1:10.000)



P.R.G. Isola del Gran Sasso (scala 1:5.000)



Mappa Catastale - Comune di Isola del Gran Sasso d'Italia, Foglio 12 (scala 1:2.000)