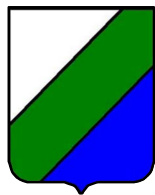


REGIONE
ABRUZZO



REGIONE ABRUZZO

DIPARTIMENTO INFRASTRUTTURE, TRASPORTI,
MOBILITA', RETI E LOGISTICA

SERVIZIO GENIO CIVILE TERAMO

Intervento per la riduzione del rischio idraulico sul fiume Mavone in località Torretta nel Comune di Isola del Gran Sasso

PROGETTO DEFINITIVO

COMMITTENTE	DPE - Dipartimento Infrastrutture, Trasporti, Mobilità, Reti e Logistica - Servizio Genio Civile Teramo Dirigente: Ing. Giancarlo Misantoni Responsabile Ufficio Tecnico: Ing. Mario Cerroni
PROGETTISTA	Ing. Mauro Falini
OGGETTO	ASSOGETTABILITA' A VINCA - CARTOGRAFIE

ELABORATO	DATA	REVISIONE
VINCA b	Ottobre 2018	REV. n1 - ottobre 2018 modifiche e integrazioni

Il Progettista



Dott. Ing. Mauro Falini
Ingegneria Civile e Ambientale
Via Galilei n. 355, 64021 - Giulianova (TE)
email_mauro.falini38@gmail.com
pec_mauro.falini@ingte.it
tel 3280553790

Il Responsabile Unico del Procedimento

Ing. Giancarlo Misantoni

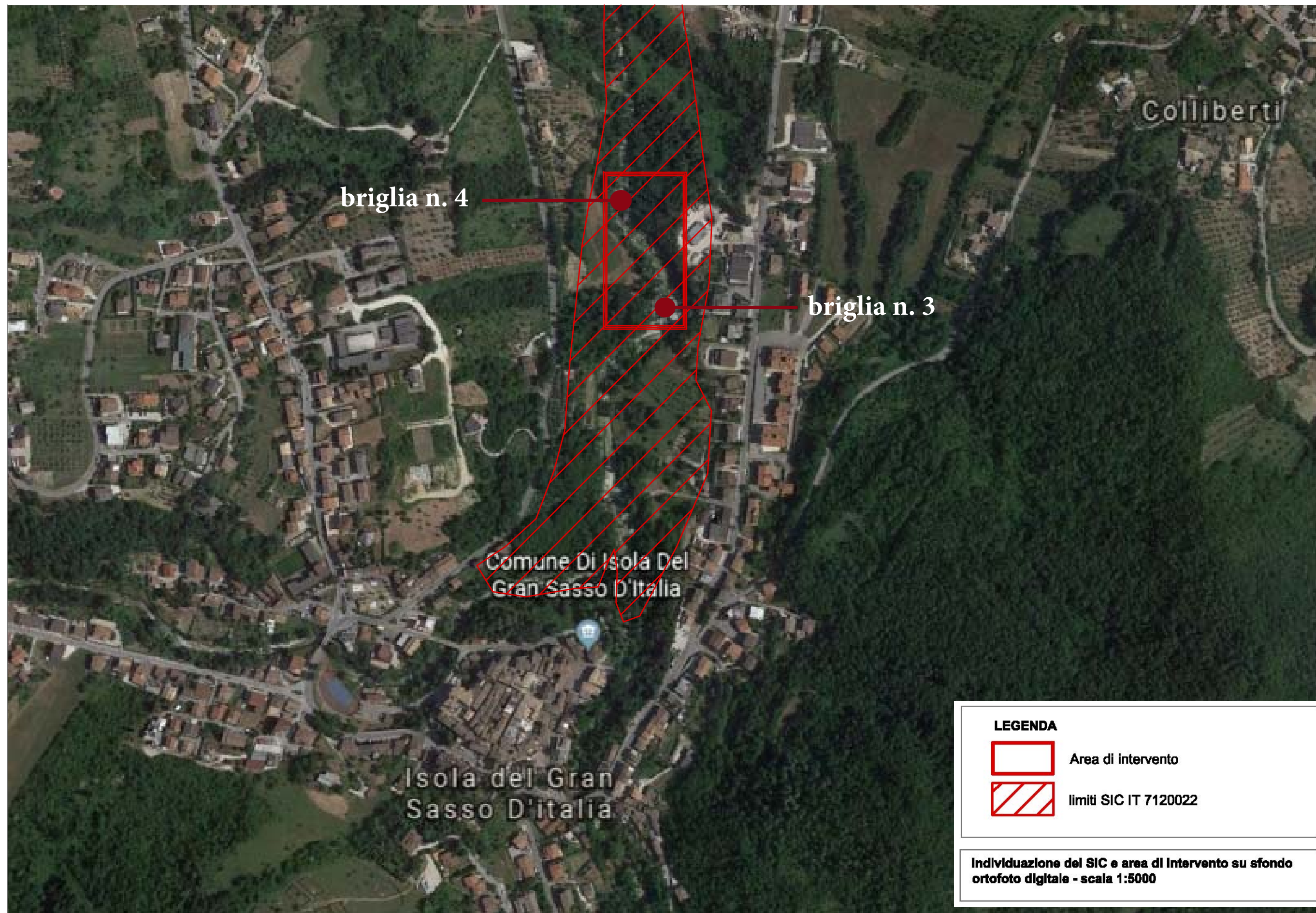
Legenda

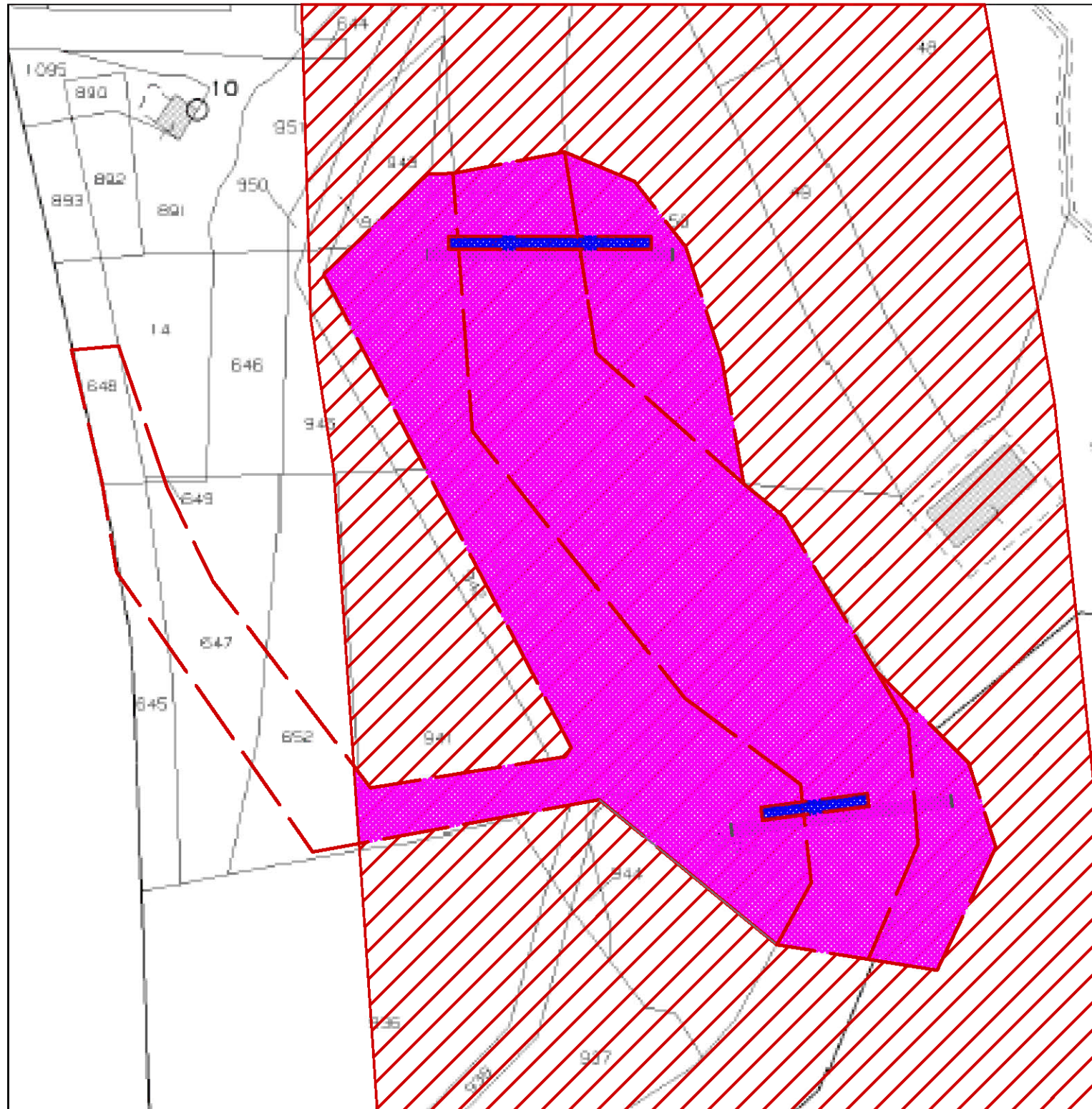
Livelli cartografici:

- Aree protette - Monumenti naturali
●
- Aree protette - Parchi Territoriali Attrezzati
▲
- Aree protette - Riserve Naturali Orientate
●
- Aree protette - Parco marino
▲
- Aree protette - Siti di Importanza Comunitaria
□
- Aree protette - Zone di Protezione Speciale
□
- Aree protette - Riserve naturali
■
- Aree protette - Riserve Statali
■
- Aree protette - Parco regionale
■
- Aree protette - Parchi nazionali
Nome
- Parco Nazionale d'Abruzzo Lazio e Molise; Parco Nazionale del Gran Sasso e Monti della Laga; Parco
- Parco Nazionale d'Abruzzo Lazio e Molise - Preparco
- Carta topografica IGM scala 1:25.000
non disponibile
- Carta topografica IGM scala 1:25.000
non disponibile







	Portale Web Regione Abruzzo 2013 Mappa aree protette con individuazione del SIC IT7120022 e zona di intervento. scala 1:25000			Sistema di Riferimento: WGS84 UTM 33	Coordinate di Stampa: N.O.: X: 388.221,5 Y: 4.710.910,06 S.E.: X: 395.696,0 Y: 4.705.737,44		1540018265653
	Data di Stampa: 20/10/2018	Scala: 25.000	Formato: A3 - H				
	Estratto da: GeoPortale della Regione Abruzzo						
	Fonte dei dati: http://geoportale.regione.abruzzo.it/Cartanet/ Limitazioni d'uso:						





Planimetria catastale di analisi delle Superfici di intervento con sovrapposizione perimetro del SIC
scala 1:2000

LEGENDA

-  Aree all'interno della perimetrazione SIC occupate in via transitoria
-  Aree all'interno della perimetrazione SIC occupate in via definitiva
-  Aree all'esterno della perimetrazione SIC occupate temporaneamente (accesso al sito oggetto di intervento attraverso percorso esistente)
-  limiti SIC IT 7120022

Superficie di estensione SIC IT7120022 Fiume Mavone = 160 Ha

Aree all'interno della perimetrazione SIC occupate in via definitiva

Sup. scogliera briglia n.3	33.0 mq
Sup. scogliera briglia n. 4	50.0 mq
Sup. diaframma briglia n. 3	5.5 mq
Sup. diaframma briglia n.4	13.0 mq
SUPERFICIE TOTALE	101.50 MQ

Aree all'interno della perimetrazione SIC occupate in via transitoria

Sup. in alveo	1650.0 mq
Sup. esterna all'alveo	1930.0 mq
SUPERFICIE TOTALE	3580.0 MQ

Area all'esterno della perimetrazione SIC occupata in via transitoria

Sup percorso di accesso (esistente)	534.0 mq
-------------------------------------	----------

	Sup. (mq)	Sup. % rispetto a Sup. SIC
SUP. SIC IT7120022	1.600.000,00	100 %
SUP. INTERESSATA DALL'INTERVENTO	101,50	0,0063 %
SUP. INTERESSATA TEMPORANEAMENTE	3.590,00 mq	0,22 %