

R.T. I. Almaviva S.p.A/ Almawave S.r.l/ Indra Italia S.p.A/Pwc Public Sector S.r.l.	Sistema Pubblico di Connettività LOTTO 4
Progetto dei Fabbisogni	<a href="#">SPCL4-RegioneAbruzzo_SistemaAgricolo2020-ProgettoFabbisogni-1.1</a>







Regione Abruzzo

PROGETTO DEI FABBISOGNI

Servizi di realizzazione e gestione di Portali e Servizi on-line

Sistema Pubblico di Connettività - Lotto 4

# Sistema Regionale Agricoltura Abruzzo

Versione 1.1 Data emissione 11/06/2020	R.T. I. Almaviva S.p.A/ Almawave S.r.l/ Indra Italia S.p.A/Pwc Public Sector S.r.l. <a href="#">Usa pubblico</a>	Pagina 1 di 30
---	--	-------------------

R.T. I. Almaviva S.p.A/ Almawave S.r.l/ Indra Italia S.p.A/Pwc Public Sector S.r.l.	Sistema Pubblico di Connettività LOTTO 4
Progetto dei Fabbisogni	<a href="#">SPCL4-RegioneAbruzzo_SistemaAgricolo2020-ProgettoFabbisogni-1.1</a>



## SOMMARIO

<b>1</b>	<b>INTRODUZIONE.....</b>	<b>4</b>
1.1	Premessa.....	4
1.2	Scopo.....	5
1.3	Campo di applicazione.....	5
1.4	Assunzioni.....	5
1.5	Riferimenti.....	5
1.6	Acronimi e glossario.....	6
<b>2</b>	<b>ORGANIZZAZIONE DEL CONTRATTO ESECUTIVO.....</b>	<b>7</b>
<b>3</b>	<b>PROGETTO DI ATTUAZIONE.....</b>	<b>9</b>
3.1	Fascicolo Aziendale.....	14
3.2	PSR.....	14
3.3	WEB-GIS.....	15
3.4	Portale.....	17
3.5	Tracciabilità.....	18
3.5.1	Creazione della storia di filiera.....	19
3.5.2	Accreditamento degli operatori di filiera.....	19
3.5.3	Monitoraggio della piattaforma di tracciabilità.....	19
3.5.4	APP mobile consumatore.....	20
3.5.5	APP mobile operatore di filiera.....	21
3.6	Effort di realizzazione.....	22
3.6.1	Effort Fascicolo.....	22
3.6.2	Effort PSR.....	22
3.6.3	Effort WEB-GIS.....	23
3.6.4	Effort Portale.....	23
3.6.5	Effort Tracciabilità.....	23
3.7	Quadro riassuntivo dei Servizi.....	24
3.8	Impegno delle risorse professionali.....	25
3.9	Indirizzo di dispiegamento dei servizi.....	25
3.10	Modalità di esecuzione del collaudo dei servizi.....	26
<b>4</b>	<b>MODALITÀ DI PRESENTAZIONE E APPROVAZIONE DEGLI STATI DI AVANZAMENTO MENSILI.....</b>	<b>27</b>
4.1	Gestione dei SAL Mensili.....	27
4.2	Report di Stato di Avanzamento Mensile.....	27
<b>5</b>	<b>PIANO DI ATTUAZIONE.....</b>	<b>29</b>

Versione 1.1 Data emissione 11/06/2020	R.T. I. Almaviva S.p.A/ Almawave S.r.l/ Indra Italia S.p.A/Pwc Public Sector S.r.l. <a href="#">Usa pubblico</a>	Pagina 2 di 30
---	--	-------------------

R.T. I. Almaviva S.p.A/ Almawave S.r.l/ Indra Italia S.p.A/Pwc Public Sector S.r.l.	Sistema Pubblico di Connettività LOTTO 4
Progetto dei Fabbisogni	<a href="#">SPCL4-RegioneAbruzzo_SistemaAgricolo2020-ProgettoFabbisogni-1.1</a>

5.1	Piano di Lavoro .....	29
5.2	Gestione della Sicurezza .....	29
5.3	Piano di Qualità.....	29
<b>6</b>	<b>DATA DI ATTIVAZIONE.....</b>	<b>30</b>

R.T. I. Almaviva S.p.A/ Almawave S.r.l/ Indra Italia S.p.A/Pwc Public Sector S.r.l.	Sistema Pubblico di Connettività LOTTO 4
Progetto dei Fabbisogni	<a href="#">SPCL4-RegioneAbruzzo_SistemaAgricolo2020-ProgettoFabbisogni-1.1</a>



# 1 INTRODUZIONE

## 1.1 Premessa

Il presente documento costituisce il Progetto dei Fabbisogni per i servizi richiesti dall'Amministrazione Regione Abruzzo, esso riporta la proposta tecnico ed economica da implementare presso l'Amministrazione sulla base delle richieste contenute nel Piano dei Fabbisogni secondo le modalità tecniche ed i listini previsti nel Contratto Quadro.

L'esigenza di Regione Abruzzo, evidenziata nel Piano dei fabbisogni, è quella di procedere alla realizzazione di servizi web che consentano il monitoraggio dei dati alfanumerici e territoriali del Fascicolo Aziendale e dei procedimenti amministrativi relativi al settore agricolo e ricadenti all'interno del territorio regionale, nonché l'acquisizione degli strumenti informatici abilitanti ad acquisire tutte le informazioni del SIAN.

Gli ambiti di interesse interscambiati con AGEA e necessari alla costituzione del sistema informativo regionale richiesto sono:

- Fascicolo Aziendale
- Domanda di sostegno e pagamento del Piano di Sviluppo Rurale (2014-2020)
- Domanda Unica

L'interscambio dati con AGEA permette di realizzare una piattaforma di tracciabilità dei principali prodotti regionali abruzzesi:

- ✓ Olio
- ✓ Patata del Fucino IGP
- ✓ Zafferano dell'Aquila IGP

Inoltre, una ulteriore esigenza indicata nel Piano dei Fabbisogni è quella di realizzare un portale informativo sulle attività regionali nel settore agricolo.

Versione 1.1 Data emissione 11/06/2020	R.T. I. Almaviva S.p.A/ Almawave S.r.l/ Indra Italia S.p.A/Pwc Public Sector S.r.l. <a href="#">Usò pubblico</a>	Pagina 4 di 30
---	--	-------------------

R.T. I. Almaviva S.p.A/ Almawave S.r.l./ Indra Italia S.p.A/Pwc Public Sector S.r.l.	Sistema Pubblico di Connettività LOTTO 4
Progetto dei Fabbisogni	<a href="#">SPCL4-RegioneAbruzzo_SistemaAgricolo2020-ProgettoFabbisogni-1.1</a>

## 1.2 Scopo

Scopo del documento è documentare e quantificare i servizi richiesti dall'Amministrazione. Si compone di:

- Organizzazione del Contratto
- Progetto di Attuazione
- Modalità di presentazione e approvazione degli stati di avanzamento mensili
- Piano di Attuazione
- Data di Attivazione.

## 1.3 Campo di applicazione

Il documento si applica al progetto SPC lotto 4. In particolare, verranno sviluppate le attività che ricadono nei servizi

- L4.S1 - Progettazione, Sviluppo, Mev e rifacimento di portali, siti web e applicazioni web
- L4.S2 - Progettazione, Sviluppo, rifacimento di APP
- L4.S6 - Conduzione applicativa
- L4.S7 - Supporto specialistico

## 1.4 Assunzioni

Non applicabile.

## 1.5 Riferimenti

Identificativo <sup>1</sup>	Titolo/Descrizione
Contratto Quadro del 04/08/2017 e relativi Allegati	Contratto Quadro relativo all'Appalto dei servizi di realizzazione e gestione di Portali e Servizi on-line (lotto 4) in favore delle PA.
Allegato 5A alla lettera d'invito	Capitolato Tecnico Parte Generale
Allegato 5B alla lettera d'invito	Capitolato Tecnico Lotto 4
Pdf piano dei fabbisogni.pdf del 13/05/2020	Piano dei fabbisogni

R.T. I. Almaviva S.p.A/ Almawave S.r.l/ Indra Italia S.p.A/Pwc Public Sector S.r.l.	Sistema Pubblico di Connettività LOTTO 4
Progetto dei Fabbisogni	<a href="#">SPCL4-RegioneAbruzzo_SistemaAgricolo2020-ProgettoFabbisogni-1.1</a>

Identificativo <sup>1</sup>	Titolo/Descrizione
Progetto dei fabbisogni versione1.0	SPCL4-RegioneAbruzzo_SistemaAgricolo2020-ProgettoFabbisogni-1.0

## 1.6 Acronimi e glossario

Definizione / Acronimo	Descrizione
AgID	Agenzia per l'Italia Digitale
Consip	Consip S.p.a.
RTI	Raggruppamento Temporaneo d'Impresa
SPC	Sistema Pubblico di Connettività

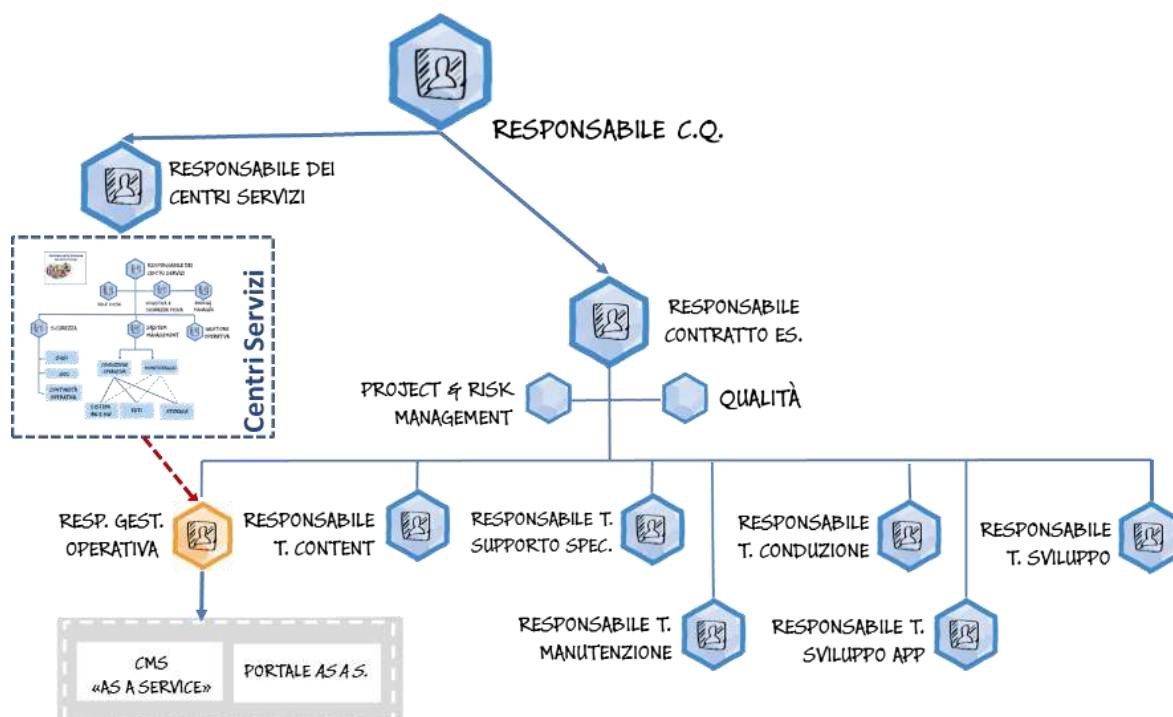
## 2 ORGANIZZAZIONE DEL CONTRATTO ESECUTIVO

Il RTI si avvale di un modello organizzativo di cooperazione, che ha come obiettivo quello di soddisfare le richieste di cooperazione delle Amministrazioni in maniera coordinata ed integrata sia a livello di singolo Contratto Esecutivo sia a livello di Contratto Quadro.

Per il Contratto Esecutivo si identificano:

- il Responsabile del Contratto Esecutivo: Fulvio Conti
- il Responsabile delle funzioni di Project e Risk Management e di Quality Management specifiche per il CE: Teresa Furno

La figura seguente rappresenta l'organizzazione prevista per l'esecuzione del contratto.



R.T. I. Almaviva S.p.A/ Almawave S.r.l/ Indra Italia S.p.A/Pwc Public Sector S.r.l.	Sistema Pubblico di Connettività LOTTO 4
Progetto dei Fabbisogni	<a href="#">SPCL4-RegioneAbruzzo_SistemaAgricolo2020-ProgettoFabbisogni-1.1</a>

La tabella seguente riporta i nominativi/ruoli dell'organizzazione previsti per i servizi contrattuali erogati.

<b>Ruolo</b>	<b>Nome</b>	<b>Cognome</b>	<b>Riferimenti</b>
Responsabile Centro Servizi	Emiliano	Muroni	e.muroni@almaviva.it
Responsabile Sviluppo	Giovanni	Di Nardo	g.dinardo@almaviva.it
Responsabile Sviluppo APP	Giovanni	Di Nardo	g.dinardo@almaviva.it
Responsabile Conduzione	Giovanni	Di Nardo	g.dinardo@almaviva.it
Responsabile Supporto Specialistico	Giovanni	Di Nardo	g.dinardo@almaviva.it



R.T. I. Almaviva S.p.A/ Almawave S.r.l/ Indra Italia S.p.A/Pwc Public Sector S.r.l.	Sistema Pubblico di Connettività LOTTO 4
Progetto dei Fabbisogni	<a href="#">SPCL4-RegioneAbruzzo_SistemaAgricolo2020-ProgettoFabbisogni-1.1</a>

### 3 PROGETTO DI ATTUAZIONE

I paragrafi che seguono riportano una breve sintesi degli interventi progettuali descritti nel piano dei fabbisogni, e, per ognuno di essi, le stime dimensionali/economiche articolate secondo le modalità di erogazione dei servizi previste contrattualmente per il Lotto 4.

Il sistema si compone di diversi moduli applicativi riferiti agli ambiti di interesse, in particolare:

- ✓ Applicativi WEB-GIS per la visualizzazione dei dati geografici riferiti a:
  - Fascicolo Aziendale
  - Domanda Unica
  - Domanda PSR
- ✓ Applicativi web classici per la gestione e visualizzazione delle informazioni riferite a:
  - Fascicolo Aziendale
  - Domanda Unica
  - Domanda PSR
  - Tracciabilità dei Prodotti
- ✓ APP mobile a supporto della tracciabilità dei prodotti in particolare:
  - APP dedicata al consumatore finale
  - APP per l'operatore di filiera
- ✓ Portale informativo per la divulgazione delle notizie relative al comparto agricolo regionale

Gli applicativi descritti saranno realizzati attraverso le principali tecnologie Open Source, come ad esempio:

- Application server: Tomcat
- Database: Postgres/Postgis
- API Manager: WSO2
- Data access layer: Spring Data
- Presentation layer: Angular
- Map Server: Geoserver
- Grafici: Kibana ed Elasticsearch

Versione 1.1 Data emissione 11/06/2020	R.T. I. Almaviva S.p.A/ Almawave S.r.l/ Indra Italia S.p.A/Pwc Public Sector S.r.l. <a href="#">Usa pubblico</a>	Pagina 9 di 30
---	--	-------------------

R.T. I. Almaviva S.p.A/ Almawave S.r.l/ Indra Italia S.p.A/Pwc Public Sector S.r.l.	Sistema Pubblico di Connettività LOTTO 4
Progetto dei Fabbisogni	SPCL4-RegioneAbruzzo_SistemaAgricolo2020- ProgettoFabbisogni-1.1

L'architettura di massima che verrà utilizzata sarà la seguente:



I servizi di consultazione danno la possibilità di accedere, con diversi livelli di aggregazione, a tutte le informazioni contenute all'interno del sistema, in funzione del ruolo con il quale si accede alla piattaforma. A titolo di esempio:

- L'utente regionale deve:
  - poter visualizzare tutte le informazioni delle aziende agricole del territorio regionale;
  - disporre di cruscotti riepilogativi;
- L'utente azienda agricola deve poter visualizzare solo i dati relativi alla propria azienda;

I servizi attivati saranno:

- L4.S1 Progettazione, Sviluppo, Mev e rifacimento di portali, siti web e applicazioni web
- L4.S2 Progettazione, Sviluppo, rifacimento di APP
- L4.S6 Conduzione Applicativa
- L4.S7 Supporto Specialistico

*L4.S1 Progettazione, Sviluppo, Mev e rifacimento di portali, siti web e applicazioni web & L4.S2 Progettazione, Sviluppo, rifacimento di APP*

Versione 1.1 Data emissione 11/06/2020	R.T. I. Almaviva S.p.A/ Almawave S.r.l/ Indra Italia S.p.A/Pwc Public Sector S.r.l. <a href="#">Uso pubblico</a>	Pagina 10 di 30
---	--	--------------------

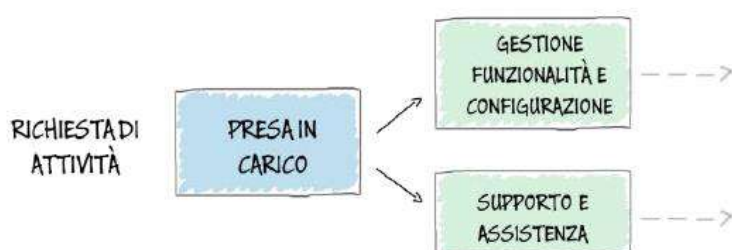
R.T. I. Almaviva S.p.A/ Almawave S.r.l/ Indra Italia S.p.A/Pwc Public Sector S.r.l.	Sistema Pubblico di Connettività LOTTO 4
Progetto dei Fabbisogni	<a href="#">SPCL4-RegioneAbruzzo_SistemaAgricolo2020-ProgettoFabbisogni-1.1</a>

Il servizio prevede tutte le attività necessarie per la realizzazione ex-novo, l'evoluzione e/o la reingegnerizzazione di siti, portali, applicazioni web e APP mobile. Per tale servizio è previsto lo staffing del team secondo il ciclo di sviluppo "Realizzativo".

#### L4.S6 Conduzione Applicativa

Le attività previste dalla Conduzione Applicativa, che prevedono una fase propedeutica di Assessment necessaria al corretto dimensionamento del servizio, possono essere raggruppate in tre macro-aree:

1. avvio e presa in carico di nuove funzionalità in esercizio:
  - verifica della pianificazione degli sviluppi e delle manutenzioni previste
  - attribuzione di una scala di priorità alle diverse attività pianificate
  - dimensionamento complessivo delle singole attività
2. gestione applicativa corrente, che include la gestione delle funzionalità e delle configurazioni in esercizio, la pianificazione funzionale, le schedulazioni batch, l'introduzione di nuovi software di base, il trasferimento di know-how funzionale, applicativo e tecnico-sistemistico ed il monitoraggio dei sistemi.
3. supporto agli utenti:
  - verifica del numero degli utenti e della frequenza delle chiamate
  - determinazione del dimensionamento del servizio tramite calcolo ponderato dei parametri precedenti



Il servizio di Conduzione Applicativa viene erogato in modalità "on-premise" e di conseguenza il modello operativo è adeguabile alle metodologie e agli strumenti disponibili presso l'Amministrazione.

#### L4.S7 Supporto Specialistico

Versione 1.1 Data emissione 11/06/2020	R.T. I. Almaviva S.p.A/ Almawave S.r.l/ Indra Italia S.p.A/Pwc Public Sector S.r.l. <a href="#">Usa pubblico</a>	Pagina 11 di 30
---	--	--------------------

R.T. I. Almaviva S.p.A/ Almawave S.r.l/ Indra Italia S.p.A/Pwc Public Sector S.r.l.	Sistema Pubblico di Connettività LOTTO 4
Progetto dei Fabbisogni	<a href="#">SPCL4-RegioneAbruzzo_SistemaAgricolo2020-ProgettoFabbisogni-1.1</a>

Sulla base della ampia e qualificata esperienza maturata in progetti ad elevata “trasformazione” tecnologica, il RTI ha identificato cinque fattori di successo per l’erogazione di un efficace ed efficiente servizio di supporto specialistico:

- piena e rapida comprensione dell’esigenza manifestata dall’Amministrazione
- tempestività d’ingaggio delle migliori risorse specializzate sulla specifica tematiche richiesta sia essa tecnologica, funzionale, amministrativa, di processo, ecc.
- trasversalità nella gestione dell’intervento generando valore aggiunto dalla multilateralità dei punti di vista e delle competenze disponibili
- capitalizzazione per le amministrazioni del know how (esperienze, competenze, best practice, ecc.) del RTI
- condivisione immediata del nuovo know how maturato nell’intervento

Sulla base di tali driver il RTI ha modellato una specifica “configurazione” delle dimensioni progettuali (organizzazione, metodologie, strumenti, tecniche, ecc.) in grado di assicurare elevata qualità, efficacia ed efficienza agli interventi.

Nell’ambito dei servizi richiesti e al fine di semplificare il computo e facilitare la lettura si è reso necessario uniformare la tariffa, utilizzando la voce di computo “*Mix Standard*” che comprende i seguenti profili:

- **Capo Progetto:** risorsa di elevata specializzazione tecnica nell’area applicativa di competenza; coordina l’esecuzione delle componenti di attività affidata alla sua responsabilità relative all’analisi dei processi applicativi da automatizzare. È in grado di analizzare, descrivere e rappresentare i processi di business supportati dai sistemi e di derivarne le scelte architetture.
- **Specialista di tematica:** comprende il complesso delle attività volte ad offrire un adeguato supporto ai vari livelli della struttura organizzativa del Committente, in relazione a problematiche proprie dei diversi domini applicativi al fine di assicurare un utilizzo ottimale da parte dell’utenza stessa delle procedure software disponibili. E’ necessaria la messa a disposizione di risorse professionali con competenze interdisciplinari ed estremamente variegata in quanto l’assistenza viene appunto svolta relativamente ad ambiti notevolmente diversificati e complessi dal punto vista normativo e per la forte interdisciplinarietà.
- **Specialista di prodotto /tecnologia Senior e Junior:** figura che offre servizi a supporto dell’Amministrazione in relazione a problematiche proprie dei contesti istituzionali, normativi e

Versione 1.1 Data emissione 11/06/2020	R.T. I. Almaviva S.p.A/ Almawave S.r.l/ Indra Italia S.p.A/Pwc Public Sector S.r.l. <a href="#">Usa pubblico</a>	Pagina 12 di 30
---	--	--------------------

R.T. I. Almaviva S.p.A/ Almawave S.r.l/ Indra Italia S.p.A/Pwc Public Sector S.r.l.	Sistema Pubblico di Connettività LOTTO 4
Progetto dei Fabbisogni	<a href="#">SPCL4-RegioneAbruzzo_SistemaAgricolo2020-ProgettoFabbisogni-1.1</a>

tecnologici trattati, esprimendo competenza nell'ambito dei diversi domini applicativi, al fine di assicurarne la corretta evoluzione nonché un utilizzo e fruibilità ottimale da parte dell'utenza.

- **Analista Funzionale:** risorsa di elevata specializzazione tecnica nella progettazione e realizzazione di applicazioni, gestione delle applicazioni e delle interconnessioni con sistemi collegati. Progettazione e realizzazione di servizi web, padronanza degli standard relativi all'usabilità e all'accessibilità dei siti web e nell'utilizzo di strumenti di Content Management, finalizzata sia allo sviluppo che alla manutenzione di servizi applicativi
- **Analista Programmatore:** è la figura professionale che realizza le applicazioni software a partire dai documenti di progettazione, utilizzando i tool di sviluppo ed i linguaggi di programmazione. Conosce i processi di servizio ed i contenuti informativi sottesi alle funzioni oggetto di automazione, ed è in grado di implementarli in coerenza con la progettazione tecnica.
- **Web designer:** progetta e crea le singole pagine web, è il responsabile del funzionamento tecnico del sito, della comunicazione in esso presente, dell'aspetto grafico e del coinvolgimento degli utenti che visitano il sito (user experience).
- **Architetto/Progettista:** è la figura professionale che, grazie alle ampie ed approfondite competenze multidisciplinari su prodotti e servizi ICT, e sulla front line tecnologica, collabora a iniziative di elevata complessità, integrando esigenze ed apporti distinti e propone soluzioni Hw e Sw a problematiche su progetti ad elevato rilievo. Supporta il Responsabile dei Sistemi Informativi e i Responsabili dei Progetti/Servizi nella definizione dell'ambiente e delle soluzioni tecnico-applicative da adottare. Introduce all'interno dell'architettura standard e metodologie per la realizzazione di soluzioni applicative per il miglioramento dell'efficienza e della produttività.
- **DBA:** risorsa di elevata specializzazione tecnica per la definizione del modello concettuale globale e fisico della Base Dati; garantisce la corretta normalizzazione della base informativa. Integra le componenti tecnologiche in coerenza con il disegno architeturale complessivo; coordina l'esecuzione delle componenti di attività affidata alla sua responsabilità.

Versione 1.1 Data emissione 11/06/2020	R.T. I. Almaviva S.p.A/ Almawave S.r.l/ Indra Italia S.p.A/Pwc Public Sector S.r.l. <a href="#">Uso pubblico</a>	Pagina 13 di 30
---	--	--------------------

R.T. I. Almaviva S.p.A/ Almawave S.r.l/ Indra Italia S.p.A/Pwc Public Sector S.r.l.	Sistema Pubblico di Connettività LOTTO 4
Progetto dei Fabbisogni	<a href="#">SPCL4-RegioneAbruzzo_SistemaAgricolo2020-ProgettoFabbisogni-1.1</a>

### 3.1 Fascicolo Aziendale

Il servizio prevede lo sviluppo di servizi web per l'accesso alle banche dati interscambiate con il SIAN residenti sull'infrastruttura regionale. Nel caso specifico, l'obiettivo è la realizzazione dei servizi web di consultazione del Fascicolo Aziendale.

Le informazioni che l'applicativo mostrerà nelle varie sezioni sono:

- **Dati anagrafici:** dove sono riportate le principali informazioni anagrafiche aziendali quali ad esempio: nome, cognome, Natura Giuridica, Agricoltore Attivo, Giovane Agricoltore, etc.
- **Incarichi:** nella sezione incarichi è presente l'elenco dei rappresentanti legali dell'azienda, in particolare una tabella contenente: elenco degli incarichi tra cui il rappresentante legale
- **Partite IVA:** elenco delle partite iva attive per il Fascicolo in esame con i relativi modelli e attività
- **Schede di validazione:** elenco delle schede di validazione presenti a sistema con la possibilità di visualizzare il contenuto.
- **Fabbricati:** sono integrate le informazioni relative alla tipologia di fabbricato, data di inizio e fine utilizzo, recapiti, ecc.
- **Recapiti geografici e telefonici:** viene riportato l'elenco dei recapiti del soggetto
- **Rappresentante legale:** sono riportate le informazioni relative al rappresentante legale dell'azienda

### 3.2 PSR

Sarà realizzato un applicativo web che metterà a disposizione le funzionalità di ricerca e consultazione degli Atti amministrativi riguardanti le domande di sostegno e pagamento per le misure previste dal Piano di Sviluppo Rurale per il periodo di programmazione 2014-2020 presenti sul territorio regionale.

L'insieme di entità messe a disposizione dall'applicativo sono le stesse che verranno precedentemente interscambiate con AGEA, di seguito elencate brevemente:

- Numero Domanda
- Anno Campagna
- Misura
- Data Presentazione

Versione 1.1 Data emissione 11/06/2020	R.T. I. Almaviva S.p.A/ Almawave S.r.l/ Indra Italia S.p.A/Pwc Public Sector S.r.l. <a href="#">Uso pubblico</a>	Pagina 14 di 30
---	--	--------------------

R.T. I. Almaviva S.p.A/ Almawave S.r.l/ Indra Italia S.p.A/Pwc Public Sector S.r.l.	Sistema Pubblico di Connettività LOTTO 4
Progetto dei Fabbisogni	<a href="#">SPCL4-RegioneAbruzzo_SistemaAgricolo2020-ProgettoFabbisogni-1.1</a>

- Denominazione Azienda
- Tipo Procedimento Amministrativo
- Finalità della Domanda
- IBAN
- Livello ammissibilità
- Indicatore Ammissibilità
- Stato della domanda (valida/rinunciata/rettificata etc...)
- Data di elaborazione (ultima check list)

Inoltre, per ogni aiuto richiesto verranno riportate le seguenti informazioni:

- ✓ Intervento
- ✓ Unità di misura
- ✓ Richiesto:
  - Quantità
  - Importo
- ✓ Riduzioni e Sanzioni
  - Quantità ridotta/sanzionata ai sensi dell'Art. 19 – 19 bis/Art. 31 Reg. (UE) 640/14
  - Quantità ridotta ai sensi dell'ART.35 ai sensi dell'Art. 19 – 19 bis/Art. 31 Reg. (UE) 640/14
  - Importo ridotto ai sensi dell'ART.35 ai sensi dell'Art. 19 – 19 bis/Art. 31 Reg. (UE) 640/14
  - Importo altre riduzioni
  - Importo ridotto presentazione tardiva domanda
  - Importo ridotto sanzione condizionalità
  - Importo ridotto sanzioni pluriennali
- ✓ Importo erogabile o corrisposto in eccesso

### 3.3 WEB-GIS

Nei due moduli relativi a Fascicolo Aziendale e PSR, data la disponibilità di dati di dati di geolocalizzazione (a partire dalla campagna 2018, dove la totalità delle aziende agricole hanno presentato la Domanda Unica in

Versione 1.1 Data emissione 11/06/2020	R.T. I. Almaviva S.p.A/ Almawave S.r.l/ Indra Italia S.p.A/Pwc Public Sector S.r.l. <a href="#">Uso pubblico</a>	Pagina 15 di 30
---	--	--------------------

R.T. I. Almaviva S.p.A/ Almawave S.r.l/ Indra Italia S.p.A/Pwc Public Sector S.r.l.	Sistema Pubblico di Connettività LOTTO 4
Progetto dei Fabbisogni	<a href="#">SPCL4-RegioneAbruzzo_SistemaAgricolo2020-ProgettoFabbisogni-1.1</a>

modalità grafica) delle porzioni di territorio condotte e l'individuazione degli appezzamenti colturali, si pone l'esigenza di avere a disposizione una applicazione web-gis per la ricerca, monitoraggio e visualizzazione dei layer grafici concernenti le isole aziendali e gli appezzamenti colturali riferiti alle varie schede di validazione, nonché le parcelle agricole dichiarate a premio nella domanda PSR. Questi moduli applicativi permettono di visualizzare le entità grafiche aziendali:

- **Isole aziendali:** porzioni di territorio contigue, condotte da uno stesso produttore, individuate in funzione delle particelle catastali adiacenti risultanti nella consistenza territoriale del fascicolo aziendale. Nel quali sono presenti dati come: Codice univoco LPIS-SIPA nazionale dell'isola aziendale o le date validità
- **Appezzamenti colturali:** superficie determinata da porzioni di particelle contigue destinate dall'agricoltore ad un unico uso nel piano di coltivazione grafico. Alcuni metadati associati all'entità sono:
  - Il macrouso (GIS)
  - Le date di inizio e fine coltivazione
  - Presenza di Biologico
  - Il prodotto dichiarato (attraverso la codifica a 5 di AGEA)
  - Il tipo di semina
  - Etc.
- **Parcelle agricole:** Porzione continua di terreno, composta da più appezzamenti del Piano Colturale ammissibili ad uno stesso regime di aiuto;

Il modulo prevede anche un strumento per l'ausilio alla redazione dei bandi PSR, ad esempio: combinando le informazioni degli usi del suolo delle aziende regionali (piano colturale del fascicolo aziendale) con i layer territoriali (es: zone svantaggiate) si possono identificare tutte le aziende potenzialmente ammissibili ad una determinata misura del PSR. La Regione può effettuare proiezioni sull'intero territorio Regionale e prendere decisioni ad hoc sulla definizione degli ICO.

Versione 1.1 Data emissione 11/06/2020	R.T. I. Almaviva S.p.A/ Almawave S.r.l/ Indra Italia S.p.A/Pwc Public Sector S.r.l. <a href="#">Uso pubblico</a>	Pagina 16 di 30
---	--	--------------------



R.T. I. Almaviva S.p.A/ Almawave S.r.l/ Indra Italia S.p.A/Pwc Public Sector S.r.l.	Sistema Pubblico di Connettività LOTTO 4
Progetto dei Fabbisogni	<a href="#">SPCL4-RegioneAbruzzo_SistemaAgricolo2020-ProgettoFabbisogni-1.1</a>

### 3.4 Portale

Per progettare il “Portale Regionale Agricolo”, la prima fase di attività consisterà nel censire ed analizzare lo stato dell’arte delle informazioni disponibili presso la Regione.

In particolare, in questa fase verranno svolte le seguenti **attività**:

- Raccolta delle informazioni disponibili presso la Regione relativi ai Prodotti certificati (laddove possibile in formato digitale, in alternativa cartaceo);
- Individuazione ed utilizzo, laddove possibile, di database interni all’Amministrazione funzionali alla Progettualità;
- Incontri *one to one* con figure dell’Amministrazione di interesse per la progettualità, al fine di analizzare ed approfondire specifici obiettivi piuttosto che informazioni di interesse per la mappatura dello stato dell’arte;
- Analisi delle informazioni disponibili, sia in termini di contenuti che di formati (informazioni più o meno strutturate, immagini, mappe, ecc.);
- Classificazione preliminare delle fonti informative, rispetto agli obiettivi progettuali;
- Identificazione dei punti di forza e di criticità delle informazioni disponibili;
- Valutazione dei *gap* da colmare.

Nella seconda fase è necessaria la qualificazione dei target di riferimento e delle funzioni d’uso del Portale. Il design del Portale partirà dall’analisi e qualificazione degli stakeholders che dovrà avere a riferimento. Il Portale dovrà essere in grado di comunicare efficacemente a differenti segmenti di utenti. Pertanto, la valutazione delle caratteristiche e dell’esperienza degli utenti target rappresenterà il driver principale nella progettazione ed ottimizzazione del Portale.

Il nuovo Portale sarà realizzato con una User Interface compliant con le Linee Guida pubblicate da AgID sull’usabilità dei servizi web della Pubblica Amministrazione. In particolare, al fine di facilitare la fruizione delle informazioni online e l’accesso ai servizi, ed ottimizzare l’esperienza dell’utente, l’interfaccia del Portale sarà realizzato con i seguenti obiettivi:

- ✓ assicurare la massima usabilità, semplicità ed efficacia d’uso, ottimizzando l’immediata leggibilità delle pagine web, attraverso l’utilizzo di forme e strutture semplici;

Versione 1.1 Data emissione 11/06/2020	R.T. I. Almaviva S.p.A/ Almawave S.r.l/ Indra Italia S.p.A/Pwc Public Sector S.r.l. <a href="#">Uso pubblico</a>	Pagina 17 di 30
---	--	--------------------

R.T. I. Almaviva S.p.A/ Almawave S.r.l/ Indra Italia S.p.A/Pwc Public Sector S.r.l.	Sistema Pubblico di Connettività LOTTO 4
Progetto dei Fabbisogni	<a href="#">SPCL4-RegioneAbruzzo_SistemaAgricolo2020-ProgettoFabbisogni-1.1</a>

- ✔ presentare un *look & feel* che – garantendo la coerenza con le Linee Guida AgID – miri all’ utilizzo di colori ed immagini evocative per rafforzare i concetti rilevanti che intende trasmettere, quali quelli della qualità, della vicinanza al consumatore, della trasparenza ed affidabilità, della territorialità;
- ✔ disporre di una struttura visiva del Portale che, utilizzando codici colori, caratteri tipografici, sistema di icone e posizionamento delle informazioni, sia in grado di evidenziare la gerarchia dei contenuti e rendere le diverse aree informative ed operative ben distinguibili, come indicato nella *Content Design* delle Linee Guida AgID;
- ✔ garantire l’accessibilità alle diverse funzionalità mediante un sistema di *label* parlanti, unite ad una navigazione che, oltre ad essere consistente, sarà flessibile, semplice e lineare, riducendo l’*effort* cognitivo richiesto durante l’interazione con i diversi servizi offerti;
- ✔ assicurare la massima fruibilità del Portale anche su dispositivi *mobile*, progettandolo in ottica *responsive*;
- ✔ incorporare nella *User Interface* le raccomandazioni sulla privacy (*Privacy by Design*).

### 3.5 Tracciabilità

Verrà realizzata piattaforma di tracciabilità dei seguenti prodotti caratteristici del territorio regionale abruzzese:

- ➔ Vino
- ➔ Olio
- ➔ Patata del Fucino IGP
- ➔ Carota del Fucino IGP

Per la realizzazione del sistema di tracciatura è necessario implementare una serie di componenti applicative per consentire l’acquisizione, la memorizzazione e la gestione dei dati. I principali moduli forniti sono di seguito elencati:

- creazione della storia di filiera
- accreditamento degli operatori di filiera
- monitoraggio della piattaforma di tracciabilità

Versione 1.1 Data emissione 11/06/2020	R.T. I. Almaviva S.p.A/ Almawave S.r.l/ Indra Italia S.p.A/Pwc Public Sector S.r.l. <a href="#">Usò pubblico</a>	Pagina 18 di 30
---	--	--------------------

R.T. I. Almaviva S.p.A/ Almawave S.r.l/ Indra Italia S.p.A/Pwc Public Sector S.r.l.	Sistema Pubblico di Connettività LOTTO 4
Progetto dei Fabbisogni	<a href="#">SPCL4-RegioneAbruzzo_SistemaAgricolo2020-ProgettoFabbisogni-1.1</a>

- APP mobile consumatore
- APP mobile per gli operatori di filiera

### 3.5.1 Creazione della storia di filiera

Le aziende aderenti dovranno accedere al sistema tramite l'[APP mobile operatore di filiera](#), dopo aver visionato i propri dati avrà modo di costruire la storia di filiera della produzione che si intende tracciare e certificare:

- ✓ Visualizzare un sub-set dei dati di filiera, verificare i dati e selezionare le operazioni da tracciare e certificare;
- ✓ Aggiungere informazioni multimediali di promozione del prodotto, azienda, territorio tramite link esterni di contenuto multimediale (Foto, Video, Sito web) o informazioni già presenti sul portale del cliente;
- ✓ Configurazione dati informativi per la programmazione dei tag NFC o la generazione dei QR-CODE da apporre sul package;
- ✓ Memorizzazione delle informazioni della filiera costituita;
- ✓ Consultare i dati di filiere precedenti già presenti a sistema
- ✓ Consultare la sezione Reports.

### 3.5.2 Accreditoamento degli operatori di filiera

L'accreditoamento dei soggetti (operatori di filiera) abilitati a scrivere sulla piattaforma di tracciabilità è in carico dell'amministratore di sistema, che valuta le richieste dei soggetti interessati (ad es. fornitori di materie prime, Enti che effettuato analisi e controlli, ecc.). In sintesi le principali funzionalità.

- ✓ Accreditoamento degli operatori
- ✓ Monitoraggio delle attività degli operatori accreditati

### 3.5.3 Monitoraggio della piattaforma di tracciabilità

Tramite interfaccia web della piattaforma si potranno effettuare le seguenti operazioni:

Versione 1.1 Data emissione 11/06/2020	R.T. I. Almaviva S.p.A/ Almawave S.r.l/ Indra Italia S.p.A/Pwc Public Sector S.r.l. <a href="#">Usa pubblico</a>	Pagina 19 di 30
---	--	--------------------

R.T. I. Almaviva S.p.A/ Almawave S.r.l/ Indra Italia S.p.A/Pwc Public Sector S.r.l.	Sistema Pubblico di Connettività LOTTO 4
Progetto dei Fabbisogni	<a href="#">SPCL4-RegioneAbruzzo_SistemaAgricolo2020-ProgettoFabbisogni-1.1</a>

- ✔ visualizzare il modello grafico del flusso di filiera con un dettaglio degli attori attivamente coinvolti nella tracciabilità e quelli non ancora coinvolti ma che potrebbero entrare a far parte del racconto di filiera (Trasportatori, Import/export, Grande Distribuzione, Ristoratori, Enti di promozione turistica locale);
- ✔ visualizzare l’anagrafica delle aziende partecipanti e dei loro fornitori censiti a sistema;
- ✔ monitorare le produzioni certificate, in particolare:
  - monitorare volumi, andamento e dettaglio di ciascuna lavorazione di produzione;
  - monitorare il processo di creazione della filiera da tracciare;
  - monitorare tutti gli step certificati;
  - visualizzare report statistici sulle quantità;
  - visualizzare report statistici sulla distribuzione geo-localizzata della scansione dei prodotti;
  - visualizzare report statistici di feedback consumatore finale;
- ✔ visualizzare i dati e le operazioni di filiere storicizzate di produzioni passate, possibilità di aggregazione dati e applicazione filtri.

#### 3.5.4 APP mobile consumatore

L’APP per smartphone dedicata al consumatore finale consente tramite scansione del QR-code e/o del TAG NFC di visualizzare il dettaglio della storia di filiera del prodotto stesso, seguendo tutte le operazioni effettuate nel processo produttivo.

Le operazioni principali dell’APP sono:

- ✔ Scansione del prodotto tramite TAG NFC o lettura di un QR-code
- ✔ Visualizzazione dello storico delle scansioni effettuate
- ✔ Visualizzazione del dettaglio del prodotto
- ✔ Valutazione del prodotto tramite indice di gradimento, con relativa condivisione sui vari social e piattaforme di comunicazione (Whatsapp, Hangouts, etc.)
- ✔ Condivisione del prodotto
- ✔ Visualizzazione dei dati di filiera, con le relative rappresentazioni georeferenziate
- ✔ Visualizzazione su mappa delle informazioni di origine del prodotto
- ✔ Visualizzazione dei dati di dettaglio dell’azienda produttrice

Versione 1.1 Data emissione 11/06/2020	R.T. I. Almaviva S.p.A/ Almawave S.r.l/ Indra Italia S.p.A/Pwc Public Sector S.r.l. <a href="#">Usa pubblico</a>	Pagina 20 di 30
---	--	--------------------

R.T. I. Almaviva S.p.A/ Almawave S.r.l/ Indra Italia S.p.A/Pwc Public Sector S.r.l.	Sistema Pubblico di Connettività LOTTO 4
Progetto dei Fabbisogni	<a href="#">SPCL4-RegioneAbruzzo_SistemaAgricolo2020-ProgettoFabbisogni-1.1</a>

- ✔ Visualizzazione delle attività promozionali dell'azienda produttrice (sito web, video, foto e contenuti multimediali)
- ✔ Inserimento dei dati del prodotto in una "Dispensa virtuale" dove verranno memorizzate tutte le esperienze condivise

Tramite la geolocalizzazione dello smartphone durante la lettura del prodotto (TAG NFC o QR-code) sarà possibile visualizzare report cartografici riferiti alla posizione geografica in cui quel prodotto si trovava al momento della scansione.

I voti di gradimento, che verranno raccolti in forma anonima, saranno utilizzati per la creazione di report statistici di gradimento fruibili tramite il cruscotto web.

### 3.5.5 APP mobile operatore di filiera

Una ulteriore app mobile sarà uno strumento aggiuntivo e facilitatore per gli attori di filiera per poter certificare le operazioni di produzione.

Ogni operatore tramite le credenziali di accesso potrà usufruire dei servizi offerti in mobilità, secondo il proprio profilo, le principali funzionalità sono di seguito riportate:

- Gestione wallet per la firma delle operazioni scritte a sistema (transazioni)
- Gestione tramite maschere di dettaglio delle quantità presenti in filiera e registrazione del dato da certificare
- Gestione della geolocalizzazione delle aree di interesse relative al prodotto, attraverso la selezione di una porzione di terreno su mappa
- Gestione in delega delle informazioni di produzione da certificare

R.T. I. Almaviva S.p.A/ Almwave S.r.l/ Indra Italia S.p.A/Pwc Public Sector S.r.l.	Sistema Pubblico di Connettività LOTTO 4
Progetto dei Fabbisogni	SPCL4-RegioneAbruzzo_SistemaAgricolo2020- ProgettoFabbisogni-1.1

### 3.6 Effort di realizzazione

#### 3.6.1 Effort Fascicolo

Effort per la gestione del Fascicolo Aziendale:

Lotto 4									€ 75.911,66	€ 23.327,30	€ 99.238,96		
Cod. Serv.	Nome Servizio	Tipologia di erogazione	Metrica di pricing	Modalità di erogazione	Modalità di consuntivazione	intervallo temporale di riferimento	Prezzo unitario offerto (€)	Qta necessarie	Importo Anno 1	Qta necessarie	Importo Anno 2	Qta Totale	Importo Totale
L4.S1	<b>A) Progettazione sviluppo mevrifacimento portali siti e applic. web</b>	As a Service/On Premise	FP o gg/pp	Progettuale	A corpo	na			€ 66.447,50		€ 9.492,50		€ 75.940,00
L4.S1.2bis	Ciclo Realizzativo (gg/pp)	As a Service/On Premise	gg/pp	Progettuale	A corpo	na	€ 189,85	350,0	€ 66.447,50	50,0	€ 9.492,50	400,0	€ 75.940,00
L4.S6	<b>F) Conduzione applicativa</b>	On Premise	gg/pp	Continuativa	A canone	mensile	€ 189,64	24,0	€ 4.551,36	60,0	€ 11.378,40	84,0	€ 15.929,76
L4.S7	<b>G) Supporto specialistico</b>	On Premise	gg/pp	Progettuale	A consumo	giornaliero	€ 204,70	24,0	€ 4.912,80	12,0	€ 2.456,40	36,0	€ 7.369,20

#### 3.6.2 Effort PSR

Effort per la gestione del PSR:

Lotto 4									€ 138.112,56	€ 94.783,30	€ 232.895,86		
Cod. Serv.	Nome Servizio	Tipologia di erogazione	Metrica di pricing	Modalità di erogazione	Modalità di consuntivazione	intervallo temporale di riferimento	Prezzo unitario offerto (€)	Qta necessarie	Importo Anno 1	Qta necessarie	Importo Anno 2	Qta Totale	Importo Totale
L4.S1	<b>A) Progettazione sviluppo mevrifacimento portali siti e applic. web</b>	As a Service/On Premise	FP o gg/pp	Progettuale	A corpo	na			€ 113.910,00		€ 47.462,50		€ 161.372,50
L4.S1.2bis	Ciclo Realizzativo (gg/pp)	As a Service/On Premise	gg/pp	Progettuale	A corpo	na	€ 189,85	600,0	€ 113.910,00	250,0	€ 47.462,50	850,0	€ 161.372,50
L4.S6	<b>F) Conduzione applicativa</b>	On Premise	gg/pp	Continuativa	A canone	mensile	€ 189,64	24,0	€ 4.551,36	120,0	€ 22.756,80	144,0	€ 27.308,16
L4.S7	<b>G) Supporto specialistico</b>	On Premise	gg/pp	Progettuale	A consumo	giornaliero	€ 204,70	96,0	€ 19.651,20	120,0	€ 24.564,00	216,0	€ 44.215,20

R.T. I. Almaviva S.p.A/ Almawave S.r.l/ Indra Italia S.p.A/Pwc Public Sector S.r.l.	Sistema Pubblico di Connettività LOTTO 4
Progetto dei Fabbisogni	SPCL4-RegioneAbruzzo_SistemaAgricolo2020- ProgettoFabbisogni-1.1

### 3.6.3 Effort WEB-GIS

Effort per lo sviluppo del WEB-GIS:

Lotto 4									€ 123.374,16	€ 42.312,30	€ 165.686,46		
Cod. Serv.	Nome Servizio	Tipologia di erogazione	Metrica di pricing	Modalità di erogazione	Modalità di consuntivazione	intervallo temporale di riferimento	Prezzo unitario offerto (€)	Qta necessarie	Importo Anno 1	Qta necessarie	Importo Anno 2	Qta Totale	Importo Totale
L4.S1	<b>A) Progettazione sviluppo meV rifacimento portali siti e applic. web</b>	<b>As a Service/On Premise</b>	<b>FP o gg/pp</b>	<b>Progettuale</b>	<b>A corpo</b>	<b>na</b>			€ 113.910,00		€ 28.477,50		€ 142.387,50
L4.S1.2bis	<i>Ciclo Realizzativo (gg/pp)</i>	<i>As a Service/On Premise</i>	<i>gg/pp</i>	<i>Progettuale</i>	<i>A corpo</i>	<i>na</i>	€ 189,85	600,0	€ 113.910,00	150,0	€ 28.477,50	750,0	€ 142.387,50
L4.S6	<b>F) Conduzione applicativa</b>	<b>On Premise</b>	<b>gg/pp</b>	<b>Continuativa</b>	<b>A canone</b>	<b>mensile</b>	€ 189,64	24,0	€ 4.551,36	60,0	€ 11.378,40	84,0	€ 15.929,76
L4.S7	<b>G) Supporto specialistico</b>	<b>On Premise</b>	<b>gg/pp</b>	<b>Progettuale</b>	<b>A consumo</b>	<b>giornaliero</b>	€ 204,70	24,0	€ 4.912,80	12,0	€ 2.456,40	36,0	€ 7.369,20

### 3.6.4 Effort Portale

Effort per la realizzazione del portale:

Lotto 4									€ 99.809,46	€ 30.696,50	€ 130.505,96		
Cod. Serv.	Nome Servizio	Tipologia di erogazione	Metrica di pricing	Modalità di erogazione	Modalità di consuntivazione	intervallo temporale di riferimento	Prezzo unitario offerto (€)	Qta necessarie	Importo Anno 1	Qta necessarie	Importo Anno 2	Qta Totale	Importo Totale
L4.S1	<b>A) Progettazione sviluppo meV rifacimento portali siti e applic. web</b>	<b>As a Service/On Premise</b>	<b>FP o gg/pp</b>	<b>Progettuale</b>	<b>A corpo</b>	<b>na</b>			€ 85.432,50		€ 9.492,50		€ 94.925,00
L4.S1.2bis	<i>Ciclo Realizzativo (gg/pp)</i>	<i>As a Service/On Premise</i>	<i>gg/pp</i>	<i>Progettuale</i>	<i>A corpo</i>	<i>na</i>	€ 189,85	450,0	€ 85.432,50	50,0	€ 9.492,50	500,0	€ 94.925,00
L4.S6	<b>F) Conduzione applicativa</b>	<b>On Premise</b>	<b>gg/pp</b>	<b>Continuativa</b>	<b>A canone</b>	<b>mensile</b>	€ 189,64	24,0	€ 4.551,36	60,0	€ 11.378,40	84,0	€ 15.929,76
L4.S7	<b>G) Supporto specialistico</b>	<b>On Premise</b>	<b>gg/pp</b>	<b>Progettuale</b>	<b>A consumo</b>	<b>giornaliero</b>	€ 204,70	48,0	€ 9.825,60	48,0	€ 9.825,60	96,0	€ 19.651,20

### 3.6.5 Effort Tracciabilità

Effort per la realizzazione della Tracciabilità:

Versione 1.1 Data emissione 11/06/2020	R.T. I. Almaviva S.p.A/ Almawave S.r.l/ Indra Italia S.p.A/Pwc Public Sector S.r.l. <a href="#">Uso pubblico</a>	Pagina 23 di 30
---	--	--------------------

R.T. I. Almagiva S.p.A/ Almagiva S.r.l/ Indra Italia S.p.A/Pwc Public Sector S.r.l.	Sistema Pubblico di Connettività LOTTO 4
Progetto dei Fabbisogni	SPCL4-RegioneAbruzzo_SistemaAgricolo2020- ProgettoFabbisogni-1.1

Lotto 4									€ 112.761,20		€ 47.740,10		€ 160.501,30	
Cod. Serv.		Nome Servizio	Tipologia di erogazione	Metrica di pricing	Modalità di erogazione	Modalità di consuntivazione	intervallo temporale di riferimento	Prezzo unitario offerto (€)	Qta necessarie	Importo Anno 1	Qta necessarie	Importo Anno 2	Qta Totale	Importo Totale
L4.S1		<b>A) Progettazione sviluppo mev rifacimento portali siti e applic. web</b>	As a Service/On Premise	FP o gg/pp	Progettuale	A corpo	na			€ 66.447,50		€ 18.985,00		€ 85.432,50
	L4.S1.2bis	Ciclo Realizzativo (gg/pp)	As a Service/On Premise	gg/pp	Progettuale	A corpo	na	€ 189,85	350,0	€ 66.447,50	100,0	€ 18.985,00	450,0	€ 85.432,50
L4.S2		<b>B) Progettazione sviluppo mev rifacimento di APP</b>	As a Service/On Premise	gg/pp	Progettuale	A corpo	na	€ 200,15	150,0	€ 30.022,50	50,0	€ 10.007,50	200,0	€ 40.030,00
L4.S6		<b>F) Conduzione applicativa</b>	On Premise	gg/pp	Continuativa	A canone	mensile	€ 189,64	60,0	€ 11.378,40	60,0	€ 11.378,40	120,0	€ 22.756,80
L4.S7		<b>G) Supporto specialistico</b>	On Premise	gg/pp	Progettuale	A consumo	giornaliero	€ 204,70	24,0	€ 4.912,80	36,0	€ 7.369,20	60,0	€ 12.282,00

### 3.7 Quadro riassuntivo dei Servizi

Nella tabella che segue è riportato un mapping fra macro-fasi di progetto e servizi contrattuali, le attività riportate sono relative fino al 31/05/2022.

Lotto 4									€ 788.828,54	
Cod. Serv.		Nome Servizio	Tipologia di erogazione	Metrica di pricing	Modalità di erogazione	Modalità di consuntivazione	intervallo temporale di riferimento	Prezzo unitario offerto (€)	quantità necessarie	valore economico
L4.S1		<b>A) Progettazione sviluppo mev rifacimento portali siti e applic. web</b>	As a Service/On Premise	FP o gg/pp	Progettuale	A corpo	na			€ 560.057,50
	L4.S1.2bis	Ciclo Realizzativo (gg/pp)	As a Service/On Premise	gg/pp	Progettuale	A corpo	na	€ 189,85	2.950,0	€ 560.057,50
L4.S2		<b>B) Progettazione sviluppo mev rifacimento di APP</b>	As a Service/On Premise	gg/pp	Progettuale	A corpo	na	€ 200,15	200,0	€ 40.030,00
L4.S6		<b>F) Conduzione applicativa</b>	On Premise	gg/pp	Continuativa	A canone	mensile	€ 189,64	516,0	€ 97.854,24
L4.S7		<b>G) Supporto specialistico</b>	On Premise	gg/pp	Progettuale	A consumo	giornaliero	€ 204,70	444,0	€ 90.886,80



R.T. I. Almaviva S.p.A/ Almawave S.r.l/ Indra Italia S.p.A/Pwc Public Sector S.r.l.	Sistema Pubblico di Connettività LOTTO 4
Progetto dei Fabbisogni	<a href="#">SPCL4-RegioneAbruzzo_SistemaAgricolo2020-ProgettoFabbisogni-1.1</a>

### 3.8 Impegno delle risorse professionali

Il mix delle risorse professionali impegnate nelle attività, sarà quello previsto nel Contratto Quadro.

### 3.9 Indirizzo di dispiegamento dei servizi

Il centro servizi del RTI può essere considerato a tutti gli effetti un Data Center “virtuale” ed è costituito dalle sedi che le aziende del RTI hanno attivato per la erogazione di tutti i servizi previsti dal progetto SPC.

Il Centro Servizi è organizzato su 4 sedi (cfr. tabella seguente) dislocate sul territorio italiano: tre della mandataria Almaviva che ospitano sia il personale sia l’infrastruttura dedicata alle Amministrazioni contraenti, una di Indra che prevede la presenza del solo personale.

Sede	Azienda RTI	Data Center	Indirizzo	Mq totali
Casal Boccone	Almaviva	√	Via di Casal Boccone 188/190 - Roma	34.800
Scalo Prenestino	Almaviva	√	Via dello Scalo Prenestino 15 - Roma	11.200
Missaglia	Almaviva	√	Via Missaglia 98 - Milano	10.800
Saba	Indra		Via Umberto Saba 11 - Roma	2.600

I servizi oggetto del presente Progetto saranno erogati secondo le modalità previste dal Contratto Quadro, mentre saranno erogati dal Centro Servizi i **Servizi Trasversali** a supporto, qui di seguito elencati:

- Sistema di Controllo dei livelli di Servizio (SLM);
- Portale di Governo della Fornitura (PGF);
- Help Desk (HDK).

In particolare, l’infrastruttura di Help Desk sarà ospitata nel Centro Servizi, mentre il personale di I livello opererà da postazioni presenti presso una sede del Gruppo Almaviva e il personale di II livello opererà da postazioni presenti presso le sedi del RTI.

Vanno inoltre ricordati i **Servizi di gestione** necessari al buon funzionamento del Centro Servizi:

- *Gestione della sicurezza dei Data Center*, consiste messa in opera delle misure di tipo fisico, logico ed organizzativo atte ad assicurare in corso d’opera il mantenimento dei livelli di sicurezza coerenti con le

R.T. I. Almaviva S.p.A/ Almawave S.r.l/ Indra Italia S.p.A/Pwc Public Sector S.r.l.	Sistema Pubblico di Connettività LOTTO 4
Progetto dei Fabbisogni	<a href="#">SPCL4-RegioneAbruzzo_SistemaAgricolo2020-ProgettoFabbisogni-1.1</a>

politiche e con gli impegni assunti nei contratti e formalizzati nelle specifiche di servizio/configurazioni di servizio.

- *Monitoraggio e controllo dei sistemi e della rete*, consiste nell'utilizzo dell'infrastruttura hardware e software di base a supporto delle verifiche sulla disponibilità delle risorse dell'ambiente elaborativi e della rete e successivi controlli sui Log.
- *Gestione dei Backup dei sistemi del Centro Servizi*, consiste nell'utilizzo della infrastruttura a supporto della applicazione delle politiche di backup e nel salvataggio in ambienti sicuri dei supporti utilizzati.

### 3.10 Modalità di esecuzione del collaudo dei servizi

I servizi oggetto del presente Progetto dei fabbisogni saranno sottoposti ad un collaudo "sul campo" da parte della Regione Abruzzo, che eseguirà i test che riterrà opportuno.

Al termine sarà redatto un Verbale di Collaudo con il dettaglio di quanto effettuato e gli esiti.

È responsabilità del Raggruppamento fornire personale e documentazione necessaria alla esecuzione del collaudo.

R.T. I. Almaviva S.p.A/ Almawave S.r.l/ Indra Italia S.p.A/Pwc Public Sector S.r.l.	Sistema Pubblico di Connettività LOTTO 4
Progetto dei Fabbisogni	<a href="#">SPCL4-RegioneAbruzzo_SistemaAgricolo2020-ProgettoFabbisogni-1.1</a>

## 4 MODALITÀ DI PRESENTAZIONE E APPROVAZIONE DEGLI STATI DI AVANZAMENTO MENSILI

### 4.1 Gestione dei SAL Mensili

Gli stati di avanzamento mensili costituiscono lo strumento mediante il quale il RTI tiene informata l'Amministrazione su tutte le attività che costituiscono il provisioning dei servizi da erogare e, successivamente, sullo stato di funzionamento e la qualità dei servizi stessi.

A tale scopo il RTI attiva un servizio di project management consistente nella pianificazione, gestione e verifica delle attività mirate al completamento del progetto.

Il project manager del RTI si confronterà con il responsabile di progetto nominato dall'Amministrazione per la definizione ed esecuzione delle attività.

I report saranno prodotti con cadenza mensile e consegnati all'Amministrazione secondo una modalità di comunicazione definita tra RTI ed Amministrazione.

### 4.2 Report di Stato di Avanzamento Mensile

Per quanto concerne le attività legate all'implementazione dei servizi, il flusso comunicativo può essere sintetizzato come segue:

- il project manager del RTI invia, mediante E-mail, il report SAL all'Amministrazione;
- l'Amministrazione, nella persona del suo responsabile di progetto, analizza, congiuntamente con il project manager del RTI, la situazione di avanzamento, le eventuali modifiche rispetto al piano operativo previsto e le contromisure che il RTI intende mettere in atto per recuperare gli eventuali ritardi verificatisi.
- Il responsabile dell'Amministrazione approva il report mediante comunicazione e-mail verso il RTI.

Il report di Stato di Avanzamento Mensile contiene le seguenti informazioni:

- Avanzamento/Rispetto dei tempi previsti nel piano di attivazione;
- Eventuali ripianificazioni

Versione 1.1 Data emissione 11/06/2020	R.T. I. Almaviva S.p.A/ Almawave S.r.l/ Indra Italia S.p.A/Pwc Public Sector S.r.l. <a href="#">Usò pubblico</a>	Pagina 27 di 30
---	--	--------------------

R.T. I. Almaviva S.p.A/ Almawave S.r.l/ Indra Italia S.p.A/Pwc Public Sector S.r.l.	Sistema Pubblico di Connettività LOTTO 4
Progetto dei Fabbisogni	<a href="#">SPCL4-RegioneAbruzzo_SistemaAgricolo2020-ProgettoFabbisogni-1.1</a>

- Esito collaudi effettuati;
- Change emersi nel periodo;
- Azioni correttive/preventive applicate;
- Varie ed eventuali.

Tutti gli stati di avanzamento sono soggetti ad approvazione da parte dell'Amministrazione.

Nella fase di erogazione dei servizi il RTI manterrà la produzione mensile del SAL, orientati più a definire l'andamento della erogazione, in termini di:

- Indicazioni su possibili problemi o anomalie eventualmente verificatisi;
- Proposte di modifiche/aggiornamenti da apportare;
- Proposte eventuali ottimizzazioni/migliorie da apportare all'organizzazione dei processi definiti;
- Varie ed eventuali.

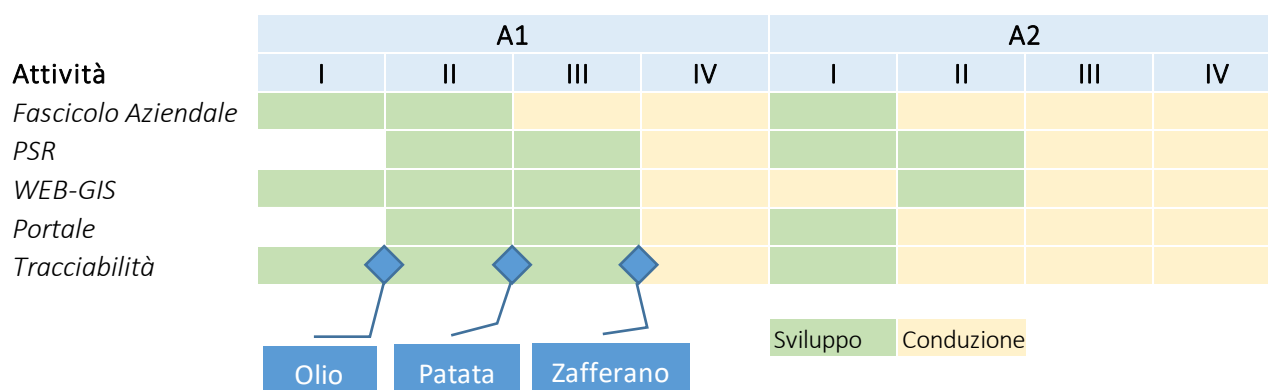
Tali informazioni possono essere fornite utilizzando il template SPCL4-TMP-SALMensile-1.0.

R.T. I. Almaviva S.p.A/ Almawave S.r.l/ Indra Italia S.p.A/Pwc Public Sector S.r.l.	Sistema Pubblico di Connettività LOTTO 4
Progetto dei Fabbisogni	<a href="#">SPCL4-RegioneAbruzzo_SistemaAgricolo2020-ProgettoFabbisogni-1.1</a>

## 5 PIANO DI ATTUAZIONE

### 5.1 Piano di Lavoro

Di seguito un cronoprogramma di massima ipotizzato:



Tale piano può essere riformulato in base alle esigenze.

### 5.2 Gestione della Sicurezza

Il documento SPCL4-SEC-Documento Programmatico sulla Sicurezza (DPS)-2.1.docx è il riferimento alle politiche di sicurezza implementate dal RTI per SPC lotto 4.

Relativamente agli specifici progetti sviluppati nell'ambito dei servizi richiesti dall'Agenzia, sarà implementato nel progetto il profilo di sicurezza per la riservatezza dei dati nonché le misure per soddisfarlo.

### 5.3 Piano di Qualità

Il documento SPCL4-GEN-PianoQualitaGenerale-2.1.docx è il piano di qualità di riferimento per il presente progetto.

R.T. I. Almaviva S.p.A/ Almawave S.r.l/ Indra Italia S.p.A/Pwc Public Sector S.r.l.	Sistema Pubblico di Connettività LOTTO 4
Progetto dei Fabbisogni	<a href="#">SPCL4-RegioneAbruzzo_SistemaAgricolo2020-ProgettoFabbisogni-1.1</a>

## 6 DATA DI ATTIVAZIONE

La data stimata di attivazione dei servizi contrattualizzati sarà di 30 gg successivi alla firma del contratto, quindi presumibilmente il 04/07/2020. La stessa data sarà formalizzata e validata con un verbale condiviso con l'Amministrazione da redigere a valle della firma del contratto.

Versione 1.1 Data emissione 11/06/2020	R.T. I. Almaviva S.p.A/ Almawave S.r.l/ Indra Italia S.p.A/Pwc Public Sector S.r.l. <a href="#">Uso pubblico</a>	Pagina 30 di 30
---	--	--------------------