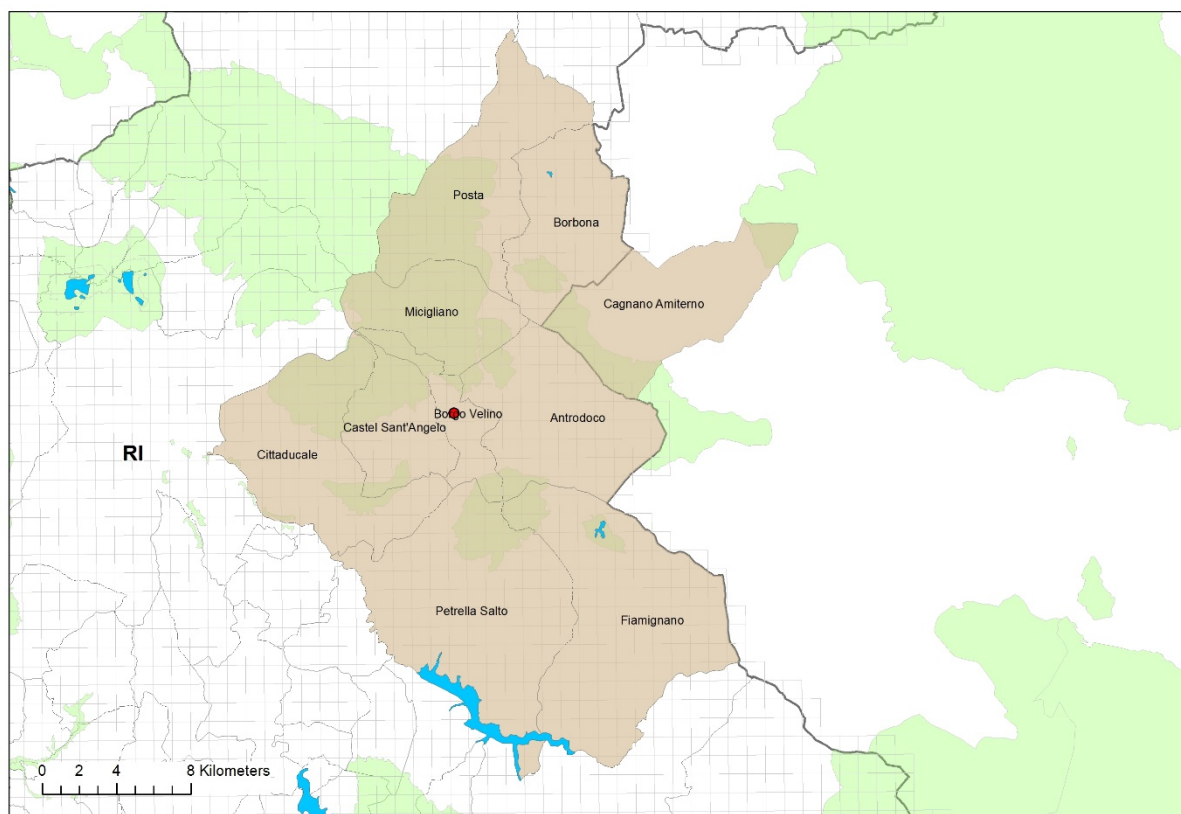


Allegato 1

Zona infetta

a) Mappa



b) Elenco territori

In provincia di Rieti i seguenti Comuni

- Borgo Velino;
- Micigliano;
- Posta;
- Borbona;
- Cittaducale;
- Castel Sant'Angelo;
- Antrodoto;
- Petrella Salto;
- Fiamignano;

In provincia dell'Aquila i seguenti comuni:

- Cagnano Amiterno.