

MINISTERO DEI LAVORI PUBBLICI

SERVIZIO IDROGRAFICO

SEZIONE AUTONOMA DEL GENIO CIVILE

PER IL

DOMINIO DEL LITORALE DEGLI ABRUZZI, MOLISE E PUGLIE

CHIETI

DIRETTORE ING. ALBERTO DE ROMANIS

# BOLLETTINO IDROGRAFICO

ANNO 1923 - PARTE PRIMA

CHIETI

STABILIMENTO TIPOGRAFICO NICOLA JECCO

1924



## AVVERTENZE

Il presente fascicolo contiene i risultati delle osservazioni pluviometriche e delle osservazioni idrometriche giornaliere compiute nelle stazioni dipendenti da questa Sezione nell'anno 1923.

Detto materiale corrisponde alle schede pervenute da parte delle stazioni di osservazione, schede che formarono oggetto di accurata revisione da parte della Sezione, mentre fu sottoposto a continuo controllo il funzionamento delle stazioni.

Le osservazioni sono raccolte in tabelle mensili, nelle quali le stazioni sono raggruppate per bacini principali (con foce al mare) nello stesso ordine nel quale esse trovansi disposte nella pubblicazione « Determinazione preliminare della superficie dei bacini imbriferi ».

Un secondo fascicolo di imminente pubblicazione col titolo « Bollettino Idrografico - II Parte » conterrà, insieme con brevi notizie sullo sviluppo del Servizio nel corso dell'anno e coll'elenco generale delle stazioni di osservazione, i risultati di una prima elaborazione del materiale riportato nella prima parte, nonchè gli elementi raccolti intorno alle precipitazioni di maggiore intensità e breve durata e alle precipitazioni nevose.

Nella seconda parte saranno riprodotti altresì i risultati delle misure di portata eseguite nel corso dell'anno, e i valori delle portate giornaliere in quelle stazioni per le quali gli elementi raccolti hanno consentito il tracciamento di una scala di deflusso.

La seconda parte sarà infine corredata da una carta delle piogge annue, in base alla quale saranno calcolati i volumi di afflusso meteorico annuo per i principali bacini imbriferi.

# OSSERVAZIONI PLUVIOMETRICHE GIORNALIERE

## ABBREVIAZIONI E SEGNI CONVENZIONALI

Pluviometro comune	P	Precipitazione nevosa (misurata al pluviometro)	*
Pluviómetro	P <sub>n</sub>	Precipitazione nevosa (dedotta dalla neve al suolo)	*
Pluviometro registratore	P <sub>r</sub>	Precipitazione nulla	—
Dato incerto	?		
Dato mancante	»		



## CONTENUTO DELLE TABELLE PLUVIOMETRICHE

Nelle stazioni fornite di apparecchi a lettura diretta (pluviometri comuni e pluvionivometri) le osservazioni vengono eseguite ogni giorno nelle ore antimeridiane, generalmente alle 9. Per ogni giorno viene riportato il risultato della misura eseguita il giorno stesso; il numero segnato rappresenta quindi la quantità di precipitazione caduta nelle 24 ore che hanno preceduto la misura.

Analogamente, per le stazioni fornite di pluviografo, si riporta per ogni giorno la quantità di pioggia che, dal diagramma, risulta caduta nelle 24 ore, fra le 9 del giorno precedente e le 9 del giorno di cui si tratta.

Per quanto concerne infine gli osservatori meteorologici, questi ultimi trasmettono i risultati delle tre misure che essi eseguono giornalmente; in base ad essi si riporta per ogni giorno la somma dei quantitativi misurati al mattino del giorno stesso e nel pomeriggio del giorno precedente.

I quantitativi sono espressi in millimetri d'acqua. Con carattere neretto è stampato il massimo quantitativo giornaliero misurato per ogni mese.





STAZIONE	Tipo dell'apparecchio	ALTEZZE DI PRECIPITAZIONE IN MILLIMETRI D'ACQUA OSSERVATE IL GIORNO:																														TOTALI MENSILI	Numero dei giorni con precipitazione uguale o superiore ad un. mm.														
		1	2	3	4	5	6	7	8	9	10	11	12	13	14	15	16	17	18	19	20	21	22	23	24	25	26	27	28	29	30			31													
(Segue) ATERNO-PESCARA																																															
Scanno	P <sub>n</sub>	27,5	—	—	—	—	—	—	—	3,5*	—	—	—	10,5	20,3*	3,2	—	18,2	—	4,1	—	4,3	1,0	—	—	0,5	—	—	—	—	—	—	93,1	9													
Villalago	P <sub>n</sub>	—	—	1,5	—	0,5	2,3	—	—	—	—	—	21,3	2,5	6,0*	1,0*	3,0	10,5*	2,2*	—	—	—	—	—	—	—	—	—	—	—	—	—	54,7	11													
Anversa	P	—	—	3,0	4,0	—	—	—	—	—	—	—	15,0	2,0*	2,0*	—	—	—	—	—	—	—	—	—	—	—	—	—	—	—	—	—	45,0	9													
Bugnara	P <sub>r</sub>	10,8	1,2	—	0,2	0,8	—	—	—	—	—	—	20,0	0,4	1,8	3,8	6,2	0,4	—	—	—	—	—	—	—	—	—	—	—	—	—	—	71,6	»													
Rocca Pia	P <sub>n</sub>	—	—	—	—	—	—	—	—	—	—	—	32,0	—	21,0*	—	—	3,0*	1,0*	1,0*	—	—	—	—	—	—	—	—	—	—	10,0	—	68,0	6													
Pettorano sul Gizio	P	17,0	—	6,5	—	—	11,5	—	—	—	—	—	19,0	—	—	9,5	—	—	—	—	—	—	—	—	—	—	—	—	—	—	—	—	79,5	6													
Campo di Giove	P <sub>n</sub>	15,0	10,0	—	—	—	—	—	—	—	—	—	15,0*	—	—	—	—	—	—	—	—	—	—	—	—	—	—	—	—	—	—	—	40,0	3													
Pacentro	P	7,0	10,0	7,0	—	—	—	—	2,0	—	—	—	9,0	—	2,0*	11,0*	—	—	—	—	—	—	—	—	—	—	—	—	—	—	—	—	79,5	10													
Sulmona	P	—	—	—	—	2,0	2,0	—	—	—	—	3,0	—	—	9,0	18,0*	16,5	9,0*	12,0*	—	—	—	—	—	—	—	—	—	—	—	—	—	71,5	8													
Roccacasale	P	5,0	12,0	9,0	—	—	—	—	—	—	—	—	9,0	—	7,0*	5,0*	—	—	—	—	—	—	—	—	—	—	—	—	—	—	—	—	80,0	12													
Popoli (allogg. idr.)	P <sub>r</sub>	10,8	4,6	18,2	—	0,2	—	—	0,6	—	0,2	—	18,2	1,0	6,4	6,4	—	5,0	1,6	1,2	—	—	—	—	—	—	—	—	—	—	—	—	89,4	13													
Castel del Monte	P	»	»	»	»	»	»	»	»	»	»	»	»	»	»	»	»	»	»	»	»	»	»	»	»	»	»	»	»	»	»	»	»	»	»	»											
S. Stefano di Sessanio	P <sub>n</sub>	—	—	—	—	—	—	—	—	—	—	—	—	6,0*	—	1,0*	—	—	—	—	—	—	—	—	—	—	—	—	—	—	—	—	—	12,0	3												
Carapelle Calvisio	P <sub>n</sub>	28,0	—	—	1,5	2,0	—	—	—	—	—	—	11,0*	—	—	—	—	—	—	—	—	—	—	—	—	—	—	—	—	—	—	—	—	43,5	5												
Capestrano	P	18,0	1,0	3,0	—	0,8	0,3	—	—	—	—	—	20,5	—	2,1	—	—	0,9	—	—	—	—	—	—	—	—	—	—	—	—	—	—	—	46,7	5												
Capestrano	P <sub>r</sub>	17,0	1,0	3,4	0,2	0,6	0,4	—	0,2	—	—	—	0,2	22,0	—	2,6	—	0,2	0,2	—	—	—	—	—	—	—	—	—	—	—	—	—	—	48,8	5												
Collepietro	P <sub>n</sub>	13,0	8,0	2,0	—	8,0	—	—	—	—	—	—	9,0	—	—	3,0*	2,0*	—	—	—	—	—	—	—	—	—	—	—	—	—	—	—	—	113,0	14												
Caporciano	P <sub>n</sub>	21,0	—	—	1,5	—	—	—	—	—	—	—	20,5	0,5	1,5*	—	—	—	—	—	—	—	—	—	—	—	—	—	—	—	—	—	—	50,1	6												
Forca di Penne	P <sub>n</sub>	2,5	5,6	4,1	2,7	5,8	0,9	—	—	—	—	—	20,1	—	24,5*	—	—	—	—	—	—	—	—	—	—	—	—	—	—	—	—	—	—	84,4	10												
Offic. Elett. Tremonti	P	9,0	20,0	22,0	—	3,5	—	—	—	—	—	—	10,0	11,0	2,0	—	—	—	—	—	—	—	—	—	—	—	—	—	—	—	—	—	—	125,5	11												
Roccacaramanico	P <sub>n</sub>	22,0*	29,0	39,0	9,0	1,0	—	—	8,0	—	—	—	27,0	—	19,0*	13,0*	—	—	—	—	—	—	—	—	—	—	—	—	—	—	—	—	—	299,0	16												
Caramanico	P <sub>r</sub>	12,6	34,6	63,8	2,6	2,2	—	—	5,2	—	—	—	19,2	—	36,0*	2,6	—	—	—	—	—	—	—	—	—	—	—	—	—	—	—	—	—	296,2	16												
Salle	P	16,0	58,0	65,0	—	—	—	—	—	—	—	—	23,0*	31,0*	—	—	—	—	—	—	—	—	—	—	—	—	—	—	—	—	—	—	—	268,0	9												
Piano d'Orte	P	8,4	34,0	32,4	1,3	1,0	0,9	2,0	1,3	—	—	—	4,3	0,2	9,5	0,4	—	—	—	—	—	—	—	—	—	—	—	—	—	—	—	—	—	141,6	15												
Roccamorice	P	26,0	—	36,0	16,0	20,0	—	—	—	—	—	—	—	—	—	—	—	—	—	—	—	—	—	—	—	—	—	—	—	—	—	—	—	193,0	5												
Alanno	P	—	5,0	15,0	17,0	10,0	—	—	4,0	—	—	—	5,0	—	—	5,0	—	—	—	—	—	—	—	—	—	—	—	—	—	—	—	—	—	71,0	10												
Manoppello	P	—	—	87,0	—	3,0	3,0	5,0	—	—	—	—	7,0	—	—	22,0*	—	—	—	—	—	—	—	—	—	—	—	—	—	—	—	—	—	204,0	»												
Chieti (osserv. met.)	P	2,0	38,7	45,5	1,0	0,4	0,4	1,8	8,6	—	—	—	1,5	—	10,6	15,3	—	—	—	—	—	—	—	—	—	—	—	—	—	—	—	—	—	174,6	16												

















Osservazioni pluviometriche giornaliere

Anno 1923 — Mese di gennaio

STAZIONE	Tipo dell'apparecchio	ALTEZZE DI PRECIPITAZIONE IN MILLIMETRI D'ACQUA OSSERVATE IL GIORNO:																														TOTALI MENSILI	Numero dei giorni con precipitazione uguale o superiore ad un mm.					
		1	2	3	4	5	6	7	8	9	10	11	12	13	14	15	16	17	18	19	20	21	22	23	24	25	26	27	28	29	30			31				
		(Segue) MURGE E PENISOLA SALENTINA																																				
Bitonto	P	5,0	9,0	2,0	—	1,0	—	—	—	—	—	0,5	—	11,0	—	1,0	—	12,5*	—	—	—	7,5	19,0	—	—	—	—	—	—	—	—	—	—	74,5	10			
Massafra	P	29,4	4,4	4,6	—	5,0	—	—	—	—	—	6,2	3,8	3,2	4,0	—	—	2,8	15,0*	—	—	12,5	5,8	3,3	—	—	—	—	—	—	—	—	—	100,0	13			
Presicce	P	»	»	»	»	»	»	»	»	»	»	»	»	»	»	»	»	»	»	»	»	»	»	»	»	»	»	»	»	»	»	»	»	»	»	»		
Fasano	P	57,0	—	2,0	—	3,0	—	4,0	—	—	23,0	—	—	—	—	—	45,0	1,0*	3,0	5,0*	—	—	20,0	—	—	—	—	14,0	—	—	—	—	—	177,0	11			
Sava	P	—	—	94,0	5,0	3,0	14,0	20,0	—	2,0	—	—	—	7,0	—	3,0	—	—	—	—	—	—	—	—	—	—	—	—	—	—	—	—	—	—	190,0	»		
Diso	P	—	46,5	—	9,3	8,0	5,4	2,2	2,3	—	—	—	26,6	2,7	2,0	4,3	—	—	0,4*	2,6*	—	—	21,2	35,6	3,5	—	—	—	—	—	—	—	—	0,9	173,5	14		
S. Maria di Leuca	P	—	35,0	20,0	3,0	6,0	5,0	40,0	—	—	—	—	2,0	10,0	2,0	2,0	—	—	—	1,0*	—	—	13,0	11,0	15,0	5,0	—	—	—	—	—	—	—	—	170,0	15		
Palascia	P	—	67,0	36,0	18,0	19,0	11,0	49,0	—	—	—	—	5,0	39,0	2,0	22,0	—	—	—	—	—	—	9,0	—	48,0	—	—	—	—	—	—	—	13,0	—	366,0	14		
Lecce	P	»	»	»	»	»	»	»	»	»	»	»	»	»	»	»	»	»	»	»	»	»	»	»	»	»	»	»	»	»	»	»	»	»	»	»		
Maglie	P	—	—	47,5	3,5	—	27,5	10,5	2,6	—	—	2,0	5,3	4,0	1,0	1,4	—	—	—	5,2	3,0*	—	20,0	10,5	19,5	9,1	—	2,5	—	—	—	—	—	—	0,8	175,9	17	
Galatina	P	—	50,0	—	—	—	—	—	—	—	26,0	—	—	—	10,0	—	5,0	—	—	—	—	—	—	—	—	—	—	—	—	—	—	—	—	2,0	—	139,0	10	
Mesagne	P	22,0	13,0	2,0	—	8,0	6,0	—	1,5	—	—	1,5	6,8	—	6,5	—	—	—	—	7,5*	—	—	—	8,5	1,0	4,5	—	—	—	—	—	—	3,0	—	—	91,8	»	
Lizzano	P	41,0	27,5	gocce	7,0	2,0	6,0	—	—	—	—	—	6,0	—	0,5	0,5	—	—	—	—	—	—	—	—	—	—	—	—	—	—	—	—	—	—	—	116,5	12	
S. Pancrazio	P	—	17,0	—	—	10,0	10,0	—	7,0	—	—	—	—	—	—	—	—	—	—	—	—	—	—	—	—	—	—	—	—	—	—	—	—	—	—	59,0	5	
Taviano	P	—	43,0	—	—	—	18,0	—	—	—	—	—	—	—	—	—	—	—	—	—	—	—	—	—	—	—	—	—	—	—	—	—	—	—	—	61,0	»	
Calimera	P	—	17,0	—	—	—	9,0	—	—	—	—	—	20,0	—	—	3,0	—	—	—	—	—	—	—	—	—	—	—	—	—	—	—	—	—	—	—	78,0	7	
Otranto	P	—	42,0	7,0	5,0	6,0	—	—	—	—	—	—	53,0	4,0	—	—	—	—	—	—	—	—	—	—	—	—	—	—	—	—	—	—	—	—	2,0	—	163,5	11
Nardò	P	—	22,0	7,0	1,0	2,0	5,0	2,0	—	8,0	—	—	1,0	10,0	1,0	3,0	0,5	—	—	—	—	—	—	—	—	—	—	—	—	—	—	—	—	—	—	—	101,5	17
S. Pietro Vernotico	P	—	27,0	13,0	2,5	7,5	6,5	1,5	—	—	—	—	1,0	—	6,0	0,5	10,0	—	—	—	—	—	—	—	—	—	—	—	—	—	—	—	—	—	—	—	112,5	17
Copertino	P	2,0	4,0	—	7,5	25,5	10,8	—	—	12,3	—	—	—	11,3	1,0	5,5	—	—	—	—	—	—	—	—	—	—	—	—	—	—	—	—	—	—	—	—	121,4	16
Gallipoli	P	—	37,9	—	0,6	7,0	6,5	2,0	1,3	—	—	—	4,8	—	3,0	—	—	—	—	—	—	—	—	—	—	—	—	—	—	—	—	—	—	—	—	—	104,0	13
Barletta	P	—	7,0	gocce	0,5	—	1,2	—	—	—	—	—	0,9	—	0,9	—	17,5	—	—	—	—	—	—	—	—	—	—	—	—	—	—	—	—	—	—	—	56,3	8
Brindisi	P	—	14,0	17,0	20,0	7,0	3,0	3,0	—	—	—	—	1,0	—	—	8,0	—	—	—	—	—	—	—	—	—	—	—	—	—	—	—	—	—	—	—	—	90,0	12
Taranto (Borgo)	P	—	33,4	4,0	2,8	1,4	8,9	10,8	—	—	—	—	4,0	0,6	2,6	—	—	—	—	—	—	—	—	—	—	—	—	—	—	—	—	—	—	—	—	—	111,5	12
Giovinazzo	P	—	5,0	—	—	1,0	—	—	—	—	—	—	3,0	—	—	—	—	—	—	—	—	—	—	—	—	—	—	—	—	—	—	—	—	—	—	—	144,0	9
Bari (Semaforo)	P	—	6,0	—	9,0	—	—	—	—	—	—	—	—	—	—	3,0	—	—	—	—	—	—	—	—	—	—	—	—	—	—	—	—	—	—	—	—	55,0	10
Capo S. Vito	P	—	33,0	5,0	3,5	—	—	17,0	—	—	—	—	—	—	5,0	1,0	—	—	—	—	—	—	—	—	—	—	—	—	—	—	—	—	—	—	—	—	106,5	9























Osservazioni pluviometriche giornaliere

STAZIONE	Tipo dell'apparechio	ALTEZZE DI PRECIPITAZIONE IN MILLIMETRI D'ACQUA OSSERVATE IL GIORNO:																														TOTALI MENSILI	Numero dei giorni con precipitazione uguale o superiore ad un mm.
		1	2	3	4	5	6	7	8	9	10	11	12	13	14	15	16	17	18	19	20	21	22	23	24	25	26	27	28	29	30		

(Segue) OFANTO

scopagano. . . . .	P <sub>n</sub>	—	—	—	—	—	68,0	—	—	7,0	—	—	—	—	—	—	—	—	—	—	—	—	—	—	—	—	—	—	—	—	—	—	—	199,0	»	
Andrea di Conza . . . . .	P	—	—	—	—	—	49,0	—	—	—	21,0	—	—	—	—	—	—	—	—	—	—	—	—	—	—	—	—	—	—	—	—	—	—	120,0	4	
litri . . . . .	P	—	—	—	—	—	5,0	10,0	—	—	—	2,0	2,0	—	—	—	—	—	—	—	—	—	—	—	—	—	—	—	—	—	—	—	—	103,0	8	
stel Lagopesole . . . . .	P <sub>r</sub>	—	—	—	—	—	23,4	12,4	0,9	—	0,9	0,5	0,3	1,3	0,1	—	—	—	—	—	—	—	—	—	—	—	—	—	—	—	—	—	—	89,6	11	
ella . . . . .	P	—	—	—	—	—	15,0	—	10,0	—	—	—	—	—	—	—	—	—	—	—	—	—	—	—	—	—	—	—	—	—	—	—	—	95,0	5	
cedonia . . . . .	P	—	—	—	—	—	36,0	—	—	—	—	—	—	—	—	—	—	—	—	—	—	—	—	—	—	—	—	—	—	—	—	—	—	109,0	5	
quilonia . . . . .	P	—	—	—	—	—	—	—	—	—	7,3	—	—	—	—	—	—	—	—	—	—	—	—	—	—	—	—	—	—	—	—	—	—	127,2	4	
onticchio - Bagni . . . . .	P	—	—	—	—	—	—	—	—	—	—	—	—	—	—	—	—	—	—	—	—	—	—	—	—	—	—	—	—	—	—	—	—	197,5	11	
renza . . . . .	P <sub>n</sub>	—	—	—	—	—	25,0	51,0	1,0	1,0	2,0	—	2,5	—	—	—	—	—	—	—	—	—	—	—	—	—	—	—	—	—	—	—	—	90,0	8	
mosa . . . . .	P	—	—	—	—	—	—	—	—	—	—	—	—	—	—	—	—	—	—	—	—	—	—	—	—	—	—	—	—	—	—	—	—	—	119,0	»
ella . . . . .	P	—	—	—	—	—	—	—	—	—	—	—	—	—	—	—	—	—	—	—	—	—	—	—	—	—	—	—	—	—	—	—	—	—	156,0	7
ello . . . . .	P	—	—	—	—	—	—	—	—	—	—	—	—	—	—	—	—	—	—	—	—	—	—	—	—	—	—	—	—	—	—	—	—	—	120,5	8
inazzo . . . . .	P	—	—	—	—	—	—	—	—	—	—	—	—	—	—	—	—	—	—	—	—	—	—	—	—	—	—	—	—	—	—	—	—	—	100,0	3
inazzola . . . . .	P	—	—	—	—	—	—	—	—	—	—	—	—	—	—	—	—	—	—	—	—	—	—	—	—	—	—	—	—	—	—	—	—	—	81,5	»
ontemilone . . . . .	P	—	—	—	—	—	—	—	—	—	—	—	—	—	—	—	—	—	—	—	—	—	—	—	—	—	—	—	—	—	—	—	—	—	108,0	7
inervino Murge . . . . .	P	—	—	—	—	—	—	—	—	—	—	—	—	—	—	—	—	—	—	—	—	—	—	—	—	—	—	—	—	—	—	—	—	—	92,0	7
mosa di Puglia . . . . .	P	—	—	—	—	—	—	—	—	—	—	—	—	—	—	—	—	—	—	—	—	—	—	—	—	—	—	—	—	—	—	—	—	—	—	—

MURGE E PENISOLA SALENTINA

interamo in Colle . . . . .	P	—	—	—	—	—	—	—	—	—	—	—	—	—	—	—	—	—	—	—	—	—	—	—	—	—	—	—	—	—	—	—	—	—	61,5	4	
ltamura . . . . .	P	—	—	—	—	—	—	—	—	—	—	—	—	—	—	—	—	—	—	—	—	—	—	—	—	—	—	—	—	—	—	—	—	—	—	66,0	3
artina Franca . . . . .	P	»	»	»	»	»	»	»	»	»	»	»	»	»	»	»	»	»	»	»	»	»	»	»	»	»	»	»	»	»	»	»	»	»	»	»	»
oci . . . . .	P	—	—	—	—	—	—	—	—	—	—	—	—	—	—	—	—	—	—	—	—	—	—	—	—	—	—	—	—	—	—	—	—	—	—	98,0	7
ocorotondo . . . . .	P	—	—	—	—	—	—	—	—	—	—	—	—	—	—	—	—	—	—	—	—	—	—	—	—	—	—	—	—	—	—	—	—	—	—	60,0	4
ottola . . . . .	P	—	—	—	—	—	—	—	—	—	—	—	—	—	—	—	—	—	—	—	—	—	—	—	—	—	—	—	—	—	—	—	—	—	—	60,0	4
ioia del Colle . . . . .	P	—	—	—	—	—	—	—	—	—	—	—	—	—	—	—	—	—	—	—	—	—	—	—	—	—	—	—	—	—	—	—	—	—	—	79,0	4
eglie Messapico . . . . .	P	—	—	—	—	—	—	—	—	—	—	—	—	—	—	—	—	—	—	—	—	—	—	—	—	—	—	—	—	—	—	—	—	—	—	50,0	4
astellana . . . . .	P	—	—	—	—	—	—	—	—	—	—	—	—	—	—	—	—	—	—	—	—	—	—	—	—	—	—	—	—	—	—	—	—	—	—	103,9	9
rispiano . . . . .	P	—	—	—	—	—	—	—	—	—	—	—	—	—	—	—	—	—	—	—	—	—	—	—	—	—	—	—	—	—	—	—	—	—	—	82,2	7
	P	—	—	—	—	—	—	—	—	—	—	—	—	—	—	—	—	—	—	—	—	—	—	—	—	—	—	—	—	—	—	—	—	—	—	23,9	4







Osservazioni pluviometriche giornaliere

Anno 1923 — Mese di marzo

STAZIONE	Tipo dell'apparecchio	ALTEZZE DI PRECIPITAZIONE IN MILLIMETRI D'ACQUA OSSERVATE IL GIORNO:																														TOTALI			
		1	2	3	4	5	6	7	8	9	10	11	12	13	14	15	16	17	18	19	20	21	22	23	24	25	26	27	28	29	30	31	MENSILI	Numero dei giorni con precipitazione uguale o superiore ad un mm.	
<b>VIBRATA</b>																																			
Colonnella	P	—	—	—	—	13,0	—	—	—	2,0	2,0	—	—	—	—	—	—	—	—	—	—	—	—	—	—	—	—	—	—	—	—	—	—	17,0	3
Nereto	P	—	—	—	—	13,2	—	—	—	1,4	5,8	0,8	—	2,5	—	—	—	—	—	—	—	—	—	—	—	—	—	—	—	—	—	—	—	23,7	4
<b>SALINELLO</b>																																			
Civitella del Tronto	P	—	—	—	—	21,0	—	—	—	—	—	—	—	—	—	—	—	—	—	—	—	—	—	—	—	—	—	—	—	—	—	—	—	38,0	2
Mosciano S. Angelo (Fonte a Luca)	P	—	—	—	—	—	—	—	—	2,0	—	—	—	—	—	—	—	—	—	—	—	—	—	—	—	—	—	—	—	—	—	—	—	2,0	1
<b>TORDINO</b>																																			
Ginepri	P <sub>n</sub>	—	—	—	1,0	25,0	3,0	—	—	2,5	12,0*	—	—	2,5	—	—	2,0	1,0	—	—	—	—	—	—	—	—	—	—	—	—	—	—	—	49,0	8
Cortino	P <sub>n</sub>	—	—	3,0	—	7,0	12,0	—	—	—	8,0	5,0	6,0	4,0	—	3,0	—	—	—	—	—	—	—	—	—	—	—	—	—	—	—	—	—	48,0	8
Teramo	P <sub>r</sub>	1,0	—	—	—	31,6	2,0	—	—	1,4	20,0	1,2	0,6	1,0	—	—	0,2	0,4	—	—	—	—	—	—	—	—	—	—	—	—	—	—	—	59,4	7
Fustagnano	P <sub>n</sub>	—	—	—	—	12,0	10,0	—	—	16,0	—	—	—	—	—	—	6,0	8,0	—	—	—	—	—	—	—	—	—	—	—	—	—	—	—	74,0	6
Campli	P	—	—	—	—	14,0	—	—	—	—	—	—	—	—	—	—	—	—	—	—	—	—	—	—	—	—	—	—	—	—	—	—	—	26,0	2
Bellante	P	—	—	—	—	—	—	—	—	4,0	11,0	—	—	—	—	—	—	—	—	—	—	—	—	—	—	—	—	—	—	—	—	—	—	15,0	2
<b>VARII (tra la foce del Vomano e Tordino)</b>																																			
Rosburgo	P	—	—	—	—	—	5,0	—	—	10,0	20,0	—	—	—	—	—	—	—	—	—	—	—	—	—	—	—	—	—	—	—	—	—	—	40,0	4
<b>VOMANO</b>																																			
Porcinaro	P <sub>n</sub>	—	—	—	8,0*	27,0*	—	—	—	5,0	4,0*	—	—	2,0*	—	—	5,0	—	—	—	—	—	—	—	—	—	—	—	—	—	—	—	—	51,0	6
Campotosto	P <sub>n</sub>	—	24,0	15,0	—	—	5,0	—	—	30,0	—	—	—	5,0	—	—	3,0	—	—	—	—	—	—	—	—	5,0	—	—	—	—	—	—	—	87,0	7
Nerito	P	—	4,0	—	8,0	32,0	2,0	—	—	3,0	8,0	—	—	6,0	—	—	8,0	—	—	—	—	—	—	—	—	—	—	—	—	—	—	—	—	71,0	8
Fano Adriano	P <sub>n</sub>	—	—	—	—	17,4	2,7	—	—	3,8	10,1*	1,1	—	—	—	5,0	6,7	—	—	—	—	—	—	—	—	—	—	—	—	—	—	—	—	46,8	7
Pietracamela	P <sub>n</sub>	—	—	—	5,0	10,0	9,0	—	—	2,0	10,0*	—	—	—	—	8,0*	—	—	—	—	—	—	—	—	—	—	—	—	—	—	—	—	—	47,0	7
Villa Vallucci	P	—	—	—	—	17,0	12,0	—	—	4,0	15,0	—	—	—	—	4,0	—	—	—	—	—	—	—	—	—	—	—	—	—	—	—	—	—	62,0	6
Isola del Gran Sasso	P	—	—	—	9,0	13,0	8,0	—	—	4,0	14,0	—	—	—	—	6,0	—	—	—	—	—	—	—	—	—	—	—	—	—	—	—	—	—	54,0	6















STAZIONE	Tipo dell'apparecchio	ALTEZZE DI PRECIPITAZIONE IN MILLIMETRI D'ACQUA OSSERVATE IL GIORNO:																														TOTALI MENSILI	Numero dei giorni con precipitazioni uguali o superiori ad un mm.
		1	2	3	4	5	6	7	8	9	10	11	12	13	14	15	16	17	18	19	20	21	22	23	24	25	26	27	28	29	30		
(Segue) FORTORE																																	
S. Elia a Pianisi.	P	—	—	—	12,0	—	—	—	7,0	3,0	5,0	—	—	—	—	—	—	—	—	—	—	—	—	—	—	—	—	—	—	—	—	33,0	5
Colletorto.	P	—	—	—	10,0	—	6,0	2,0	—	—	—	—	—	—	—	—	7,0	—	—	—	—	—	—	—	—	—	—	—	—	—	—	25,0	4
Bonetro	P <sub>r</sub>	0,2	—	—	9,1	0,7	7,2	1,5	—	0,5	11,7	0,1	1,4	3,5	—	—	5,5	—	—	—	—	—	—	—	—	—	—	—	—	—	—	41,7	7
Castelnuovo della D.	P <sub>r</sub>	—	1,8	—	13,8	3,3	5,8	1,7	—	0,2	1,7	0,2	1,4	—	—	—	4,2	0,1	—	—	—	—	—	—	—	—	—	—	—	—	—	37,6	9
LAGO DI LESINA																																	
Poggio Imperiale.	P <sub>r</sub>	—	—	—	4,4	3,3	—	0,5	—	—	—	—	0,4	2,7	2,0	0,1	—	1,2	0,2	0,7	—	—	—	—	—	—	—	—	—	—	—	15,5	5
LAGO DI VARANO																																	
Cagnano Varano.	P	—	—	—	6,0	3,0	2,0	—	—	—	—	—	2,0	7,0	4,0	23,0	—	1,0	2,0	21,0	0,5	—	—	—	—	—	—	—	—	—	—	71,5	10
VARII																																	
Vico Garganico.	P	—	—	—	3,0	31,0	1,0	—	—	—	—	—	22,0	7,0	26,0	19,0	6,0	2,0	—	—	—	—	—	—	—	—	—	—	—	—	—	117,0	9
VARII																																	
Vieste.	P	—	—	—	3,0	20,0	—	4,0	—	—	—	—	6,0	3,0	—	—	—	—	—	—	—	—	—	—	—	—	—	—	—	—	—	47,0	8
VALLE DI MATTINATA																																	
Monte S. Angelo.	P <sub>n</sub>	—	—	—	37,0	11,0	—	16,5	—	—	—	—	8,4	—	—	—	—	—	—	—	—	—	—	—	—	—	—	—	—	—	—	86,5	6
CANDELARO																																	
Torremaggiore.	P <sub>r</sub>	—	—	—	10,4	4,1	1,4	2,7	0,5	—	—	—	0,4	0,9	0,1	2,6	0,4	—	—	—	—	—	—	—	—	—	—	—	—	—	—	26,3	6
S. Marco in Lamis	P <sub>r</sub>	—	—	—	30,8	11,7	6,2	1,7	—	—	—	—	0,9	10,2	17,0	3,1	8,0	24,2	—	—	—	—	—	—	—	—	—	—	—	—	—	133,2	11
Alberona.	P <sub>r</sub>	—	—	—	19,2	2,3	1,7	2,0	0,5	—	—	—	2,4	9,2	1,5	4,3	0,8	—	—	—	—	—	—	—	—	—	—	—	—	—	—	48,3	9
Biccari.	P	2,0	—	—	13,0	20,0	6,0	—	—	—	—	—	3,0	—	—	—	—	—	—	—	—	—	—	—	—	—	—	—	—	—	—	89,0	9
Lucera.	P	—	1,3	—	13,6	3,0	1,7	0,4	—	—	—	—	0,1	0,4	3,2	—	—	—	—	—	—	—	—	—	—	—	—	—	—	—	—	31,6	6
Faeto.	P <sub>r</sub>	1,0	—	—	0,5	29,0	0,8	»	»	»	»	»	»	»	»	»	»	0,5	—	—	—	—	—	—	—	—	—	—	—	—	—	»	»









Osservazioni pluviometriche giornaliere

Anno 1923 — Mese di aprile

STAZIONE	Tipo dell'apparecchio	ALTEZZE DI PRECIPITAZIONE IN MILLIMETRI D'ACQUA OSSERVATE IL GIORNO:																															TOTTALI MENSILI	Numero dei giorni con precipitazione uguale o superiore ad un mm.				
		1	2	3	4	5	6	7	8	9	10	11	12	13	14	15	16	17	18	19	20	21	22	23	24	25	26	27	28	29	30	31						
<b>VIBRATA</b>																																						
Colonnella	P	—	—	—	—	—	—	—	—	—	—	—	—	—	—	1,5	—	—	—	—	—	—	—	—	—	—	—	4,0	4,0	4,0	5,0	18,5	5					
Nereto	P	—	—	—	—	—	—	—	4,5	—	2,4	—	—	—	4,1	2,5	1,9	—	10,0	—	—	—	—	—	—	—	—	3,4	4,4	3,7	6,1	43,0	10					
<b>SALINELLO</b>																																						
Civitella del Tronto	P	—	—	—	—	—	—	—	7,0	—	—	—	—	—	16,0	—	—	—	—	—	—	—	—	—	—	—	—	6,0	—	—	—	29,0	3					
Mosciano S. Angelo (Ponte a Luca)	P	—	—	—	—	—	—	—	—	—	—	—	—	—	—	—	2,0	—	—	4,0	—	—	—	—	—	—	—	—	—	—	18,0	24,0	3					
<b>TORDINO</b>																																						
Ginepri	P <sub>n</sub>	—	—	4,0	—	7,0	—	—	15,0	1,0	2,0	—	—	—	11,0	5,0	4,0	4,0	—	—	—	—	—	—	5,0	0,5	—	—	—	13,0	—	7,0	78,5	12				
Cortino	P <sub>n</sub>	—	3,0	—	5,0	—	—	—	9,0	11,0	—	—	—	—	11,0	12,0	9,0	—	—	—	—	—	—	—	9,0	10,0	—	13,0	11,0	5,0	—	108,0	12					
Teramo	P <sub>r</sub>	—	0,4	0,2	—	3,2	—	—	22,2	1,0	—	—	—	—	0,4	7,2	4,0	0,8	2,6	—	—	—	—	—	—	2,8	—	—	—	3,4	4,8	1,0	32,0	86,0	11			
Fustagnano	P <sub>n</sub>	—	—	3,0	—	—	—	—	4,0	31,0	—	—	—	10,0	8,0	—	—	—	—	—	—	—	—	—	—	—	—	12,0	11,0	19,0	—	98,0	8					
Campoli	P	—	—	—	—	—	—	—	20,0	—	—	—	—	—	3,0	—	17,0	—	—	—	—	—	—	—	—	—	—	8,0	—	—	12,0	18,0	3,0	81,0	7			
Bellante	P	—	—	—	—	—	—	—	8,0	—	2,0	—	—	—	—	9,0	—	6,0	5,0	—	—	—	—	—	—	—	—	—	—	6,0	—	7,0	48,0	8				
<b>VARII (tra il Tordino ed il Vomano)</b>																																						
Rosburgo	P	—	5,0	5,0	—	—	—	—	10,0	—	—	—	—	—	—	—	—	—	—	—	—	—	—	—	—	—	—	—	—	—	—	—	22,0	4				
<b>VOMANO</b>																																						
Porcinaro	P <sub>n</sub>	—	—	—	—	—	—	—	21,0	2,0	—	—	—	15,0	7,0	14,0	—	—	10,0	—	—	—	—	—	—	—	—	52,0	—	—	23,0	—	15,0	159,0	9			
Campotosto	P <sub>n</sub>	—	—	—	—	5,0	12,0	—	—	—	21,0	—	—	—	—	23,0	—	15,0	9,0	2,0	—	—	—	—	—	—	—	20,0	5,0	12,0	5,0	13,0	25,0	167,0	13			
Nerito	P	—	5,0	7,0	—	11,0	—	—	1,0	24,0	8,0	—	—	—	8,0	21,0	17,0	9,0	2,0	—	1,0	—	—	—	—	—	—	2,0	24,0	—	28,0	—	8,0	24,0	7,0	11,0	218,0	19
Fano Adriano	P <sub>n</sub>	—	7,4	2,0	—	2,3	—	—	—	5,1	5,4	—	—	—	8,8	11,2	11,8	4,2	1,3	—	—	—	—	—	—	—	—	12,5	—	8,0	—	10,0	12,2	3,0	1,5	106,7	16	
Pietracamela	P <sub>n</sub>	—	—	1,0	—	1,0	—	—	—	12,0	5,0	—	—	—	11,0	3,0	10,0	6,0	—	—	—	—	—	—	—	—	—	7,0	18,0	—	—	—	18,0	16,0	2,0	3,0	113,0	14
Villa Vallucci	P	—	2,0	—	—	3,0	—	—	—	4,0	—	—	—	—	1,0	10,0	5,0	4,0	4,0	—	—	—	—	—	—	—	—	—	4,0	—	—	4,0	—	3,0	2,0	46,0	12	
Isola del Gran Sasso	P	—	8,0	—	—	—	—	—	—	17,0	—	—	—	—	—	12,0	5,0	1,0	6,0	—	—	—	—	—	—	—	—	—	10,0	—	—	—	11,3	14,1	—	13,3	97,7	10

STAZIONE	Tipo dell'apparecchio	ALTEZZE DI PRECIPITAZIONE IN MILLIMETRI D'ACQUA OSSERVATE IL GIORNO:																															TOTALI MENSILI	Numero dei giorni con precipitazione uguale o superiore ad un mm.		
		1	2	3	4	5	6	7	8	9	10	11	12	13	14	15	16	17	18	19	20	21	22	23	24	25	26	27	28	29	30	31				
<i>(Segue) VOMANO</i>																																				
Castelli . . . . .	P <sub>n</sub>	—	—	2,0	—	4,0	—	—	14,0	11,0	—	—	—	10,0	5,0	4,0	—	5,0	—	—	—	—	10,0	—	—	—	14,0	20,0	—	14,0	113,0	12				
Tossicia . . . . .	P <sub>n</sub>	—	—	1,0	—	—	—	—	13,0	5,0	2,0	—	—	—	1,0	9,0	6,0	—	14,0	—	—	—	—	5,0	—	—	—	4,0	—	3,0	8,0	71,0	12			
Notaresco . . . . .	P	—	—	—	—	—	—	—	3,0	10,0	6,0	—	—	—	7,0	17,0	—	—	20,0	—	—	—	—	4,0	—	—	—	7,0	4,0	—	8,0	86,0	10			
<b>PIOMBA</b>																																				
Atri . . . . .	P <sub>r</sub>	—	1,0	0,4	—	—	—	—	5,6	0,8	2,8	0,6	—	—	1,0	3,4	4,6	1,8	2,4	1,8	0,2	—	—	—	0,6	—	—	—	1,2	2,2	3,8	—	34,2	12		
<b>SALINE</b>																																				
Farindola . . . . .	P <sub>n</sub>	—	3,0	—	—	2,0	—	—	4,0	—	—	1,0	—	—	—	12,0	11,0	1,0	7,0	—	—	—	—	4,0	—	—	—	6,0	—	—	3,0	60,0	11			
Penne . . . . .	P	—	—	—	—	1,0	—	—	9,0	3,0	1,5	—	—	—	4,0	3,0	2,5	0,5	1,5	—	—	—	—	1,0	—	—	—	9,0	—	—	8,0	44,0	11			
Moscufo . . . . .	P	—	—	—	—	—	—	—	1,0	—	3,0	—	—	—	6,0	8,0	—	—	1,0	—	—	—	—	—	—	—	7,0	—	—	—	26,0	6				
Arsita . . . . .	P	1,0	—	—	—	1,5	—	—	14,5	2,5	—	—	—	—	5,0	8,0	—	—	7,0	—	—	—	—	1,5	—	—	10,0	—	—	13,0	64,0	10				
Appignano . . . . .	P	—	—	—	—	—	—	—	16,0	—	—	—	—	—	6,0	4,0	5,0	—	—	2,0	3,0	—	—	—	—	—	—	—	—	—	—	42,0	8			
<b>ATERNO - PESCARA</b>																																				
Monte reale . . . . .	P <sub>n</sub>	—	—	—	—	—	—	—	12,0	6,0	6,0	—	—	11,0	10,0	16,0	12,0	14,0	—	—	—	—	—	18,0	6,0	15,0	19,0	5,0	21,0	18,0	17,0	206,0	16			
Taverna della Croce	P <sub>n</sub>	—	—	—	—	—	—	—	21,0	3,0	—	—	—	14,0	7,0	13,0	—	9,0	—	—	—	—	—	—	51,0	—	—	—	21,0	17,0	3,0	159,0	10			
Termine . . . . .	P <sub>n</sub>	—	—	—	—	—	—	—	40,0	10,0	—	—	—	—	10,0	20,0	10,0	—	—	—	—	5,0	—	10,0	50,0	20,2	—	26,2	42,2	21,0	—	264,6	12			
Barete . . . . .	P <sub>n</sub>	—	—	—	—	—	—	—	9,0	17,0	20,0	4,0	—	—	9,0	15,0	12,5	—	—	—	—	—	—	7,0	21,5	7,0	—	7,0	10,0	15,0	3,0	157,0	14			
Tornimparte . . . . .	P <sub>n</sub>	—	—	—	—	—	—	—	2,0	9,0	—	—	—	—	1,0	23,0	2,0	11,0	7,0	—	—	1,0	—	—	—	—	3,0	—	38,0	17,0	21,0	135,0	12			
Scoppito . . . . .	P <sub>n</sub>	—	—	—	—	—	—	—	15,0	6,0	—	—	—	—	15,0	11,0	30,0	20,0	—	—	5,0	—	—	—	20,0	16,0	—	—	15,0	31,0	—	—	184,0	11		
Casamaina . . . . .	P <sub>n</sub>	—	—	—	1,0	—	—	—	37,0	—	11,0	—	—	—	8,0	37,0	18,0	22,0	3,0	—	—	—	—	—	53,0	55,0	7,0	—	36,0	48,0	21,0	—	19,0	376,0	15	
Aquila . . . . .	P <sub>n</sub>	—	—	—	—	2,7	—	—	11,5	5,5	—	—	—	—	2,7	12,2	12,9	7,5	2,1	—	—	—	—	1,6	14,1	2,6	—	—	16,1	11,4	4,9	7,0	114,8	15		
Civita di Bagno . . . . .	P <sub>r</sub>	—	0,2	—	—	0,6	—	—	7,0	7,6	—	—	—	—	0,2	3,4	6,8	7,8	5,0	2,4	—	—	—	—	1,6	15,6	5,8	0,2	—	11,6	15,6	2,2	2,6	96,2	14	
Assergi . . . . .	P <sub>n</sub>	—	—	—	—	—	—	—	1,0	2,0	—	—	—	—	6,0	4,0	2,5	—	—	—	—	—	—	—	11,0	—	—	—	7,0	—	0,5	1,0	85,0	8		
Stazione Paganica . . . . .	P	—	—	—	—	—	—	—	—	5,0	11,0	—	—	—	—	6,0	5,0	15,0	5,0	—	—	—	—	—	—	—	20,0	6,0	—	—	6,0	5,0	5,0	—	89,0	11
Poggio Picenze . . . . .	P <sub>n</sub>	—	—	—	—	—	—	25,0	—	—	—	—	—	—	—	21,0	35,0	25,0	—	—	10,0	—	—	—	—	—	—	—	—	—	—	—	—	141,0	7	















STAZIONE	Tipo dell'apparecchio	ALTEZZE DI PRECIPITAZIONE IN MILLIMETRI D'ACQUA OSSERVATE IL GIORNO:																														TOTTALI MENSILI	Numero dei giorni con precipitazione ad un mm.
		1	2	3	4	5	6	7	8	9	10	11	12	13	14	15	16	17	18	19	20	21	22	23	24	25	26	27	28	29	30		
<i>(Segue) CANDELARO</i>																																	
Troia . . . . .	P	11,0						9,0					2,0																			22,0	3
Foggia . . . . .	P <sub>r</sub>						gocce	0,3	16,2	3,4				18,9		0,5												0,3		0,4	gocce	40,0	3
<b>LAGO SALSO, LAGO DI SALPI, PALUDI DI CELENTANO</b>																																	
Cerignola . . . . .	P							1,0	11,0	8,0				8,0			4,0														44,0	8	
Trinitapoli . . . . .	P									5,0	1,0			5,0	1,0																12,0	4	
Manfredonia (Bonifica Sipontina).	P	»	»	»	»	»	»	»	»	»	»	»	»	»	»	»	»	»	»	»	»	»	»	»	»	»	»	»	»	»	»	»	
<b>CERVARO</b>																																	
Monteleone di Puglia	P <sub>n</sub>	6,0						4,0	23,0				3,0	7,0	4,0	7,0	5,0														1,0	65,0	9
Savignano di Puglia	P <sub>r</sub>	10,0					0,1	2,5	22,7				0,3	10,8	7,5	6,2	10,3						0,8	0,3				1,4		0,4	73,3	8	
Bovino . . . . .	P <sub>r</sub>	0,4						1,8	17,8				3,7	1,8	4,7	3,6	2,1						1,3	0,7				0,5		0,3	38,7	8	
Orsara di Puglia . . . . .	P								6,0								15,0													10,0	31,0	3	
Castelluccio de' S. . . . .	P				12,0												3,0													2,0	17,0	3	
<b>CARAPPELLE</b>																																	
Bisaccia . . . . .	P <sub>n</sub>			1,0				15,0						5,0	3,0		10,0													10,0	44,0	6	
S. Agata di Puglia . . . . .	P <sub>r</sub>	2,7						1,4	»	»	»	»	»	»	»	»	»	»	»	»	»	»	»	»	»	»	»	»	»	»	»	»	
Rocchetta S. Antonio . . . . .	P			4,0																		2,0									6,0	2	
Ascoli Satriano . . . . .	P	2,0		9,0			12,0		23,0	11,0	5,0	14,0	9,0	17,0	13,0							6,0					5,0				131,0	12	
Ortanova . . . . .	P	1,0							25,0					1,0	13,0																40,0	4	
<b>OFANTO</b>																																	
Nusco . . . . .	P <sub>n</sub>								55,0																						175,0	»	
S. Angelo de' Lomb. . . . .	P	11,0					1,0	2,0	31,0	1,0				15,0	15,0	7,0	5,0									7,0	2,0			1,0	98,0	12	
Lioni . . . . .	P	6,0			1,0			5,0	36,0					18,0	2,0	4,0	5,0									13,0			3,0	3,0	96,0	11	
Andretta . . . . .	P <sub>n</sub>				1,0			14,0						16,0													2,0			3,0	36,0	5	
Teora . . . . .	P	5,0			1,0			2,0	5,0	27,0				19,0	21,0	3,0	11,0	5,0								21,0	11,0			7,0	138,0	13	









Osservazioni pluviometriche giornaliere

Anno 1923 — Mese di maggio

STAZIONE	Tipo dell'apparecchio	ALTEZZE DI PRECIPITAZIONE IN MILLIMETRI D'ACQUA OSSERVATE IL GIORNO:																														TOTALI MENSILI	Numero dei giorni con precipitazione uguale o superiore ad un mm.
		1	2	3	4	5	6	7	8	9	10	11	12	13	14	15	16	17	18	19	20	21	22	23	24	25	26	27	28	29	30		
<b>VIBRATA</b>																																	
Colonnella . . . . .	P	—	—	—	—	—	—	—	—	—	—	—	—	—	—	—	—	—	—	—	—	—	—	—	—	—	—	—	—	—	—	2,0	1
Nereto . . . . .	P	4,2	—	—	—	—	—	—	—	—	—	—	—	—	—	—	—	—	—	—	—	—	—	—	—	—	—	—	—	—	—	8,3	3
<b>SALINELLO</b>																																	
Civitella del Tronto	P	—	—	—	—	—	—	—	—	—	—	—	—	—	—	—	—	—	—	—	—	—	—	—	—	—	—	—	—	—	—	—	—
Mosciano S. Angelo (Ponte a Luca)	P	—	—	—	—	2,0	—	—	—	—	—	—	—	—	—	—	—	—	—	—	—	—	—	—	—	—	—	—	—	—	—	6,0	3
<b>TORDINO</b>																																	
Ginepri . . . . .	P <sub>n</sub>	6,0	—	—	—	—	—	—	—	—	—	—	—	—	—	—	—	—	—	—	—	—	—	—	—	—	—	—	—	—	—	18,0	3
Cortino . . . . .	P <sub>n</sub>	—	—	—	—	—	—	—	—	—	—	—	—	—	—	—	—	—	—	—	—	—	—	—	—	—	—	—	—	—	—	16,0	2
Teramo . . . . .	P <sub>r</sub>	—	—	—	—	—	—	—	—	—	—	—	—	—	—	—	—	—	—	—	—	—	—	—	—	—	—	—	—	—	—	6,4	2
Fustagnano . . . . .	P <sub>n</sub>	—	—	—	—	—	—	—	—	—	—	—	—	—	—	—	—	—	—	—	—	—	—	—	—	—	—	—	—	—	—	22,0	3
Campoli . . . . .	P	3,0	—	—	—	—	—	—	—	—	—	—	—	—	—	—	—	—	—	—	—	—	—	—	—	—	—	—	—	—	—	8,0	2
Bellante . . . . .	P	—	—	—	—	—	—	—	—	—	—	—	—	—	—	—	—	—	—	—	—	—	—	—	—	—	—	—	—	—	—	—	—
<b>VARII (tra il Tordino ed il Vomano)</b>																																	
Rosburgo . . . . .	P	16,0	5,0	—	—	—	—	—	—	—	—	—	—	—	—	—	—	—	—	—	—	—	—	—	—	—	—	—	—	—	—	30,0	4
<b>VOMANO</b>																																	
Porcinaro . . . . .	P <sub>n</sub>	4,0	—	—	—	—	—	—	—	—	—	—	—	—	—	—	—	—	—	—	—	—	—	—	—	—	—	—	—	—	—	7,0	2
Campotosto . . . . .	P <sub>n</sub>	—	—	—	—	—	—	—	—	—	—	—	—	—	—	—	—	—	—	—	—	—	—	—	—	—	—	—	—	—	—	10,0	1
Nerito . . . . .	P	3,0	—	—	—	—	—	—	—	—	—	—	—	—	—	—	—	—	—	—	—	—	—	—	—	—	—	—	—	—	—	26,0	6
Fano Adriano . . . . .	P <sub>n</sub>	5,4	—	—	—	—	—	—	—	—	—	—	—	—	—	—	—	—	—	—	—	—	—	—	—	—	—	—	—	—	—	14,4	2
Pietracamela . . . . .	P <sub>n</sub>	—	—	—	—	—	—	—	—	—	—	—	—	—	—	—	—	—	—	—	—	—	—	—	—	—	—	—	—	—	—	13,0	2
Villa Vallucci . . . . .	P	11,0	—	—	—	—	—	—	—	—	—	—	—	—	—	—	—	—	—	—	—	—	—	—	—	—	—	—	—	—	—	23,5	4
Isola del Gran Sasso	P	3,6	—	—	—	—	—	—	—	—	—	—	—	—	—	—	—	—	—	—	—	—	—	—	—	—	—	—	—	—	—	12,6	5





















Osservazioni pluviometriche giornaliere

Anno 1923 — Mese di maggio

STAZIONE	Tipo dell'apparecchio	ALTEZZE DI PRECIPITAZIONE IN MILLIMETRI D'ACQUA OSSERVATE IL GIORNO:																														TOTALI MENSILI	Numero del g. ni con precipitazione ad un mm.				
		1	2	3	4	5	6	7	8	9	10	11	12	13	14	15	16	17	18	19	20	21	22	23	24	25	26	27	28	29	30			31			
(Segue) MURGE E PENISOLA SALENTINA																																					
Ruvo di Puglia	P																																	2,0	2,0	1	
Ostuni	P																																		—	—	
Conversano	P																			1,5														1,5	1		
Grumo Appula	P																																		—	—	
Oria	P																																		—	—	
Andria	P																						1,0												1,0	1	
Canneto di Bari	P																																		—	—	
Alessano	P																										2,5								2,5	1	
Bitonto	P																									0,5		3,0							3,5	1	
Massafra	P																		gocce	3,9						4,0	2,6							10,5	3		
Presicce	P																									4,0									4,0	1	
Fasano	P																																		—	—	
Sava	P																										6,0		1,0						7,0	2	
Diso	P																									3,1									3,1	1	
S. Maria di Leuca	P																											6,0							6,0	1	
Palascia	P																								1,0	4,0	7,0								12,0	3	
Lecce	P																										2,3	gocce							2,3	1	
Maglie	P																		gocce					1,3	1,2										2,5	2	
Galatina	P																										4,0								4,0	1	
Mesagne	P																																			—	—
Lizzano	P																				1,3	1,0					1,5		1,0						5,3	4	
S. Pancrazio	P																										4,0								4,0	1	
Taviano	P																										15,0									15,0	1
Calimera	P																																			—	—
Otranto	P																																			—	—
Nardò	P																											5,0								5,0	1
Novoli	P																																			—	—
S. Pietro Vernotico	P																																	0,5		0,5	—

STAZIONE	Tipo dell'apparecchio	ALTEZZE DI PRECIPITAZIONE IN MILLIMETRI D'ACQUA OSSERVATE IL GIORNO:																														TOTALI MENSILI	Numero dei giorni con precipitazione uguale o superiore ad un mm.			
		1	2	3	4	5	6	7	8	9	10	11	12	13	14	15	16	17	18	19	20	21	22	23	24	25	26	27	28	29	30			31		
<i>(Segue)</i> MURGE E PENISOLA SALENTINA																																				
Copertino . . . . .	P	—	—	—	—	—	—	—	—	0,3	—	—	—	—	—	—	—	—	—	—	—	—	—	—	—	—	—	—	—	—	—	—	—	—	0,8	—
Gallipoli . . . . .	P	—	—	—	—	—	—	—	—	—	—	7,0	—	—	—	—	—	—	—	—	—	—	—	—	—	—	—	64,2	—	—	—	—	—	—	71,2	2
Barletta . . . . .	P	—	—	—	—	—	—	—	—	—	—	—	—	—	—	—	—	—	—	—	—	—	—	—	—	—	—	—	—	—	—	—	—	—	—	—
Brindisi . . . . .	P	—	—	—	—	—	—	—	—	—	—	—	—	—	—	—	—	—	—	—	—	—	—	—	—	—	—	—	—	—	—	—	—	—	—	—
Taranto (Borgo) . . . . .	P	—	—	—	—	—	—	—	—	—	—	—	—	—	—	—	—	—	—	—	—	—	—	—	—	—	—	—	—	—	—	—	—	—	—	—
Glovinazzo . . . . .	P	—	—	—	—	—	—	—	—	—	—	—	—	—	—	—	—	—	—	—	—	—	—	—	—	—	—	—	—	—	—	—	—	—	—	—
Bari (Semaforo) . . . . .	P	—	—	—	—	—	—	—	—	—	—	—	—	—	—	—	—	—	—	—	—	—	—	—	—	—	—	—	—	—	—	—	—	—	—	—
Porto Columena . . . . .	P	—	—	—	—	—	—	—	—	—	—	—	—	—	—	—	—	—	—	—	—	—	—	—	—	—	—	—	—	—	—	—	—	—	—	—
Capo S. Vito . . . . .	P	—	—	—	—	—	—	—	—	—	—	—	—	—	—	—	—	—	—	—	—	—	—	—	—	—	—	—	—	—	—	—	—	—	—	—
LATO																																				
Castellaneta . . . . .	P	—	—	—	—	—	—	—	—	—	—	—	—	—	—	—	—	—	—	—	—	—	—	—	—	—	—	—	—	—	—	—	—	—	—	—
GALASO																																				
Ginosa . . . . .	P <sub>r</sub>	—	—	—	—	—	—	—	—	—	—	—	—	—	—	—	—	—	—	—	—	—	—	—	—	—	—	—	—	—	—	—	—	—	—	—



STAZIONE	Tipo dell'apparecchio	ALTEZZE DI PRECIPITAZIONE IN MILLIMETRI D'ACQUA OSSERVATE IL GIORNO:																															TOTALI MENSILI	Numero dei giorni con precipitazione uguale o superiore ad un mm.	
		1	2	3	4	5	6	7	8	9	10	11	12	13	14	15	16	17	18	19	20	21	22	23	24	25	26	27	28	29	30	31			
<i>(Segue) VOMANO</i>																																			
Castelli . . . . .	P <sub>n</sub>	—	—	—	—	—	—	—	12,0	—	—	—	—	93,0	—	12,0	5,0	4,0	—	—	—	4,0	—	10,0	—	—	—	2,0	—	3,0	—	145,0	9		
Tossicia . . . . .	P <sub>n</sub>	—	—	—	—	—	—	—	6,0	—	—	—	—	35,0	3,0	—	—	—	—	—	—	6,0	—	2,0	—	—	—	—	—	10,0	5,0	67,0	7		
Notaresco . . . . .	P	—	—	—	—	—	—	5,0	7,0	—	—	—	—	12,0	—	7,0	2,0	—	—	—	—	—	—	—	—	—	—	4,0	—	12,0	18,0	67,0	8		
<b>PIOMBA</b>																																			
Atri . . . . .	P <sub>r</sub>	—	—	—	—	—	0,2	3,2	1,0	0,4	—	—	—	13,0	—	4,5	—	—	—	—	—	—	0,4	—	0,2	—	—	1,2	—	—	5,0	—	29,1	6	
<b>SALINE</b>																																			
Farindola . . . . .	P <sub>n</sub>	—	—	—	—	—	—	2,0	—	—	—	—	—	11,0	—	8,0	—	—	—	—	—	—	—	—	—	—	—	—	5,0	—	17,0	19,0	62,0	6	
Penne . . . . .	P	—	—	—	—	—	—	6,5	0,5	—	—	—	—	19,0	—	1,5	0,5	—	1,0	—	—	0,5	3,0	0,5	5,0	—	—	—	12,5	1,0	2,5	5,0	59,0	10	
Moscufo . . . . .	P	—	—	—	—	—	—	4,0	—	—	—	—	—	16,5	—	3,0	—	—	—	—	—	—	—	—	—	—	—	2,0	—	—	—	25,5	4		
Arsita . . . . .	P	—	—	—	—	—	—	2,0	3,0	—	—	—	—	46,0	—	2,5	—	—	—	—	0,5	—	—	—	5,0	—	—	—	—	25,0	11,0	95,0	7		
Appignano . . . . .	P	—	—	—	—	—	—	—	6,0	—	—	—	—	22,0	—	4,0	—	—	—	—	—	2,0	—	5,0	—	—	—	—	—	9,0	8,0	56,0	7		
<b>ATERNO - PESCARA</b>																																			
Monte reale . . . . .	P <sub>n</sub>	—	—	—	—	—	—	—	—	—	—	—	—	21,0	—	—	—	—	—	—	—	—	—	—	—	—	—	—	—	—	—	21,0	1		
Taverna della Croce	P <sub>n</sub>	—	—	—	—	—	5,0	—	3,0	—	—	—	—	27,0	3,0	—	—	11,0	—	—	—	—	—	—	—	—	—	—	2,0	—	6,0	56,0	7		
Termine . . . . .	P <sub>n</sub>	—	—	—	—	16,3	9,0	—	3,8	—	—	—	—	10,0	—	5,0	—	15,5	—	—	—	2,3	—	—	—	—	—	—	2,2	—	—	66,6	9		
Barete . . . . .	P <sub>n</sub>	—	—	—	—	—	—	—	—	—	—	—	—	24,5	15,0	5,0	—	—	—	—	—	—	—	—	—	—	—	—	2,0	—	1,5	48,0	5		
Tornimparte . . . . .	P <sub>n</sub>	»	»	»	»	»	»	»	»	»	»	»	»	»	»	»	»	»	»	»	»	»	»	»	»	»	»	»	»	»	»	»	»	»	
Scoppito . . . . .	P <sub>n</sub>	—	—	—	—	3,0	—	—	—	—	—	—	—	5,0	—	—	—	0,5	—	—	—	—	—	—	—	—	—	—	—	—	5,0	13,5	3		
Casamaina . . . . .	P <sub>n</sub>	—	—	—	—	43,0	32,0	—	—	—	—	—	—	21,0	35,0	—	—	29,0	—	—	—	—	—	—	—	—	—	6,0	8,0	—	4,0	11,0	189,0	9	
Aquila . . . . .	P <sub>n</sub>	—	—	—	—	2,1	4,1	—	—	—	—	—	—	19,6	—	—	—	7,5	—	—	—	—	—	—	—	—	—	—	—	—	1,1	—	34,4	5	
Civita di Bagno . . . . .	P <sub>r</sub>	—	—	—	—	3,4	2,4	—	0,4	—	0,2	—	—	14,8	2,4	—	—	4,8	0,2	—	—	—	—	—	—	—	—	—	—	—	4,8	—	33,4	6	
Assergi . . . . .	P <sub>n</sub>	—	—	—	—	0,3	2,0	—	—	—	—	—	—	30,5	—	—	—	—	—	—	—	—	—	—	—	—	—	—	—	—	0,5	—	0,5	33,8	»
Stazione Paganica . . . . .	P	—	—	—	—	—	—	—	—	—	—	—	—	11,0	6,0	—	—	—	—	—	—	—	—	—	—	—	—	—	—	—	—	11,0	29,0	4	
Poggio Picenze . . . . .	P <sub>n</sub>	—	—	—	—	—	—	—	—	—	—	—	—	11,0	15,0	—	—	—	—	—	—	—	—	—	—	—	—	—	—	—	—	—	26,0	2	







Osservazioni pluviometriche giornaliere

Anno 1923 — Mese di giugno

STAZIONE	Tipo dell'apparecchio	ALTEZZE DI PRECIPITAZIONE IN MILLIMETRI D'ACQUA OSSERVATE IL GIORNO:																															TOTALI MENSILI	Numero dei giorni con precipitazione uguale o superiore ad un mm.
		1	2	3	4	5	6	7	8	9	10	11	12	13	14	15	16	17	18	19	20	21	22	23	24	25	26	27	28	29	30	31		
<b>FELTRINO</b>																																		
Lanciano	P	—	—	—	—	1,7	0,1	3,3	—	—	—	0,3	10,3	0,7	53,1	—	0,5	—	—	0,4	—	18,2	—	—	—	3,4	—	0,7	12,3	—	105,0	7		
S. Vito Chietino	P	—	—	—	—	—	—	—	—	—	—	—	7,0	1,5	11,0	—	—	—	—	—	—	—	—	—	—	—	—	—	—	1,0	20,5	4		
<b>SANGRO</b>																																		
Pescasseroli	P	—	—	—	2,0	19,0	—	—	—	—	—	—	15,0	12,0	2,0	4,0	21,0	—	—	—	—	—	—	—	—	—	—	—	11,0	—	86,0	8		
Opi	P <sub>n</sub>	—	—	—	—	—	—	—	—	—	—	—	15,0	21,0	7,0	15,0	18,0	—	—	—	—	—	—	12,0	—	—	—	—	12,0	—	100,0	7		
Civitella Alfedena	P	—	—	—	3,0	42,0	1,0	—	—	—	—	8,0	12,0	—	2,0	2,0	26,0	2,0	—	—	—	—	—	1,0	—	—	—	5,0	—	104,0	11			
Scotrone	P <sub>n</sub>	—	—	—	—	9,0	—	—	—	—	—	—	8,0	2,0	—	2,0	16,0	—	—	—	—	—	—	2,0	—	—	—	7,0	—	46,0	7			
Castel di Sangro	P <sub>n</sub>	—	—	—	—	—	—	—	—	—	—	—	19,0	7,0	3,0	2,0	8,0	—	—	—	—	—	—	—	—	—	—	0,4	—	39,4	5			
Pietransieri	P <sub>n</sub>	—	—	—	5,0	—	—	2,0	—	—	—	—	30,0	4,0	10,0	3,0	4,0	—	—	—	—	—	1,0	—	2,0	—	—	2,0	—	63,0	10			
Ateleta	P <sub>r</sub>	—	—	—	1,4	—	—	1,2	—	—	—	—	6,0	0,4	12,2	0,8	1,0	—	—	—	4,4	1,2	0,4	0,6	—	0,2	—	3,0	—	32,8	8			
Capracotta	P	—	—	—	—	—	—	—	—	—	10,2	13,9	10,1	6,9	—	—	—	—	—	—	—	14,1	—	—	—	—	—	—	—	55,2	5			
Gamberale	P <sub>n</sub>	—	—	—	—	—	—	—	—	—	—	—	68,0	—	50,0	—	35,0	—	—	—	—	—	—	—	—	—	—	—	—	153,0	3			
Pescopennataro	P <sub>n</sub>	—	—	—	—	—	—	—	—	—	—	—	11,0	8,0	8,0	—	—	—	—	—	—	—	—	—	—	—	—	10,0	9,0	46,0	5			
Rosello	P <sub>n</sub>	—	—	—	0,9	—	—	—	—	—	—	—	37,9	10,9	10,9	0,7	—	—	—	—	—	—	10,8	—	—	—	—	—	2,9	2,5	76,9	6		
Montelapiano	P <sub>r</sub>	—	—	—	0,4	—	0,4	0,6	—	—	—	—	11,2	10,4	4,4	8,6	—	—	—	—	—	0,2	2,8	—	19,2	—	—	0,4	0,6	1,0	60,2	7		
Villa S. Maria	P	—	—	—	0,9	0,4	0,8	—	—	—	—	—	13,0	7,5	12,0	—	0,2	—	—	—	0,5	3,0	—	25,0	—	—	—	0,8	0,6	0,5	65,1	5		
Montenerodomo	P <sub>n</sub>	»	»	»	»	»	»	»	»	»	»	»	»	»	»	»	»	»	»	»	»	»	»	»	»	»	»	»	»	»	»	»	»	
Archi	P <sub>r</sub>	0,2	—	—	—	—	—	—	—	—	—	—	12,6	—	—	6,6	—	—	—	—	—	—	0,6	—	—	—	—	—	—	22,2	3			
Bomba	P	—	—	—	—	7,0	1,0	—	—	—	—	—	32,0	5,0	25,0	3,0	—	—	—	—	—	—	5,0	—	22,0	—	—	—	1,0	2,0	103,0	10		
Palena	P <sub>n</sub>	—	—	—	—	—	2,0	—	—	—	—	—	17,0	14,0	13,0	12,0	—	—	—	—	—	—	—	2,0	15,0	—	—	2,0	5,0	15,0	97,0	10		
Lama dei Peligni	P	—	—	—	—	—	—	—	—	—	—	—	6,0	—	11,0	—	—	—	—	—	—	—	—	—	—	21,8	—	—	—	38,8	3			
Gessopalena	P	—	—	—	1,0	—	6,0	—	—	—	—	—	13,5	25,0	—	—	—	—	—	—	—	—	—	7,0	7,0	—	—	—	5,0	64,5	7			
Fara S. Martino	P	—	—	—	—	4,7	—	5,9	—	—	—	—	6,0	5,2	32,0	—	—	—	—	—	—	0,6	—	10,3	—	—	—	1,5	2,0	—	69,0	8		
Pennapiedimonte	P <sub>n</sub>	—	—	—	—	—	30,0	—	—	—	—	—	8,0	10,0	78,0	—	—	—	—	—	—	—	—	—	8,0	—	—	13,0	—	5,0	10,0	162,0	8	
Casoli	P	—	—	—	—	—	—	—	—	—	—	—	7,0	55,0	—	—	17,0	—	—	—	—	—	—	—	—	—	—	—	20,0	14,0	149,0	7		
Atessa	P	—	—	—	—	3,0	5,0	—	—	—	—	—	22,0	7,0	—	22,0	—	—	—	—	—	—	—	8,0	—	—	—	—	—	10,0	77,0	7		
Paglieta	P	—	—	—	—	4,0	5,0	—	—	—	—	—	8,0	6,0	8,4	4,0	—	—	—	—	—	—	—	—	—	—	—	—	4,0	2,0	60,4	10		

STAZIONE	Tipo dell'apparecchio	ALTEZZE DI PRECIPITAZIONE IN MILLIMETRI D'ACQUA OSSERVATE IL GIORNO:																														TOTALI MENSILI	Numero dei giorni con precipitazione (giugno)		
		1	2	3	4	5	6	7	8	9	10	11	12	13	14	15	16	17	18	19	20	21	22	23	24	25	26	27	28	29	30			31	
<b>SINELLO</b>																																			
Montazzoli	P <sub>n</sub>	—	—	—	—	1,0	—	—	—	—	—	—	17,0	3,0	15,0	—	—	—	—	—	6,0	—	11,0	—	—	—	—	—	10,0	5,0	4,0	72,0	9		
Cupello	P	—	—	—	—	—	15,0	2,0	—	—	—	—	16,0	4,0	15,0	0,3	—	—	—	—	—	0,3	—	2,5	—	—	—	—	0,5	6,0	—	61,6	7		
Scerni	P	—	—	—	—	—	—	—	—	—	—	—	3,0	1,0	—	—	—	—	—	—	—	—	—	10,0	—	—	—	—	—	—	1,0	15,0	4		
Casalbordino	P <sub>r</sub>	—	—	—	—	—	0,2	1,4	—	—	—	—	15,0	4,4	14,0	1,0	—	—	—	—	—	—	—	0,2	3,0	—	—	—	0,2	0,2	0,2	39,8	8		
<b>VARII (tra il Sinello ed il Trigno)</b>																																			
Punta Penna	P	—	—	—	—	—	—	1,0	—	—	—	—	3,0	2,0	16,8	—	—	—	—	—	—	—	—	—	—	—	—	—	—	—	—	37,8	6		
<b>TRIGNO</b>																																			
Vastogirardi	P <sub>n</sub>	—	—	—	—	—	—	—	—	—	—	—	10,0	20,0	30,0	35,0	—	—	—	—	—	—	—	—	—	—	—	—	—	—	—	105,0	5		
Carovilli	P <sub>n</sub>	—	—	—	4,0	—	—	—	—	—	—	—	—	9,0	—	—	10,0	—	—	—	—	—	—	—	—	—	—	—	—	—	—	23,0	3		
Chiauci	P <sub>n</sub>	—	—	—	18,0	—	—	—	—	—	—	—	—	23,0	—	—	—	14,0	—	—	—	—	—	—	3,0	—	—	—	—	—	—	64,0	5		
Frosolone	P <sub>n</sub>	—	—	—	2,0	—	—	—	—	—	—	—	1,0	33,0	6,0	—	—	—	—	—	—	—	—	—	18,0	—	—	—	—	—	6,0	66,0	6		
Bagnoli del Trigno	P	—	—	—	—	—	—	—	—	—	—	—	—	31,0	—	—	—	—	—	—	—	—	6,0	—	12,0	—	—	—	—	—	—	49,0	3		
Agnone	P	—	—	—	—	—	—	—	—	—	—	—	12,3	3,0	18,1	—	0,8	—	—	—	—	—	13,7	gocce	0,1	—	—	—	—	—	—	58,2	5		
Agnone	P <sub>r</sub>	—	—	—	—	—	—	—	—	—	—	—	11,8	3,0	17,4	0,4	0,4	0,2	—	—	—	—	12,4	—	—	—	—	—	—	—	9,8	55,4	5		
Pietrabbondante	P <sub>n</sub>	—	—	—	—	—	—	—	—	—	—	—	15,0	—	7,0	—	1,0	—	—	—	—	—	19,0	—	3,0	—	—	—	—	—	—	45,0	5		
Salcito	P <sub>r</sub>	—	—	—	2,0	—	0,2	—	—	—	—	—	7,0	2,2	1,8	0,2	—	0,2	—	—	—	—	6,8	—	0,8	—	—	—	—	—	—	22,8	6		
Schiavi d'Abruzzo	P <sub>n</sub>	—	—	—	—	—	—	—	—	—	—	—	41,0	3,0	9,0	—	—	—	—	—	—	—	—	—	—	—	—	—	—	—	—	4,0	70,0	5	
Castiglione M. Mar.	P <sub>n</sub>	—	—	—	—	—	—	—	—	—	—	—	21,0	—	—	25,0	—	—	—	—	—	—	—	—	—	—	—	—	—	—	—	—	46,0	2	
Trivento	P	—	—	—	—	—	—	—	—	—	—	—	7,0	5,0	9,0	—	—	—	—	—	—	—	—	—	—	—	—	—	—	—	—	—	30,0	4	
Palmoli	P <sub>n</sub>	—	—	—	—	10,0	—	—	—	—	—	—	11,0	7,0	—	28,5	—	—	—	—	—	—	—	—	—	—	—	—	—	—	—	—	100,5	6	
Montefalcone del S.	P	—	—	—	—	—	—	—	—	—	—	—	12,0	—	6,0	14,0	—	—	—	—	—	—	—	—	—	—	—	—	—	—	—	—	35,0	4	
Palata	P	—	—	—	—	—	0,5	—	—	—	—	—	1,5	5,5	—	28,0	—	—	—	—	—	—	—	—	—	—	—	—	—	—	—	—	47,5	5	
Mafalda	P	—	—	—	—	—	—	—	—	—	—	—	—	—	—	15,0	—	—	—	—	—	—	—	—	—	—	—	—	—	—	—	—	35,0	2	
<b>BIFERNO</b>																																			
Boiano	P <sub>n</sub>	—	—	—	—	8,0	1,0	—	—	—	—	—	—	8,4	2,6	2,4	3,6	7,6	—	—	—	—	—	—	—	—	—	—	—	—	—	—	38,6	8	
Indiprete	P <sub>n</sub>	—	—	—	—	10,0	—	—	—	—	—	—	—	8,0	—	—	9,0	—	—	—	—	—	—	—	—	—	—	—	—	—	—	—	—	35,0	4



STAZIONE	Tipo dell'apparecchio	ALTEZZE DI PRECIPITAZIONE IN MILLIMETRI D'ACQUA OSSERVATE IL GIORNO:																														TOTALI MENSILI	Numero dei giorni con precipitazione eguale o superiore al millimetro		
		1	2	3	4	5	6	7	8	9	10	11	12	13	14	15	16	17	18	19	20	21	22	23	24	25	26	27	28	29	30			31	
<i>(Segue)</i> FORTORE																																			
S. Elia a Pianisi . . . . .	P	—	—	—	—	—	—	—	—	—	—	—	—	8,0	12,0	—	—	—	—	—	—	—	—	—	—	—	—	—	—	—	—	—	2,0	46,0	5
Colletorto . . . . .	P	—	—	—	—	—	—	—	—	—	—	—	—	—	13,0	23,0	—	—	—	—	—	—	—	—	—	—	—	—	—	—	—	—	—	52,0	4
Bonifro . . . . .	P <sub>r</sub>	—	—	—	—	—	—	—	—	—	—	—	—	5,0	8,5	5,5	4,8	—	—	—	—	—	—	—	—	—	—	—	—	—	—	—	—	39,2	5
Castelnuovo della D. . . . .	P <sub>r</sub>	—	—	—	—	—	—	—	—	—	—	—	—	1,8	8,2	11,5	—	—	—	—	—	—	—	—	—	—	—	—	—	—	—	—	—	42,7	6
LAGO DI LESINA																																			
Poggio Imperiale . . . . .	P <sub>r</sub>	—	—	—	—	—	—	—	—	—	—	—	—	—	—	—	—	—	—	—	—	—	—	—	—	—	—	—	—	—	—	—	—	41,3	7
LAGO DI VARANO																																			
Cagnano Varano . . . . .	P	—	—	—	—	—	—	—	—	—	—	—	—	—	—	—	—	—	—	—	—	—	—	—	—	—	—	—	—	—	—	—	—	31,0	7
VARI																																			
Vico Garganico . . . . .	P	—	—	—	—	—	—	—	—	—	—	—	—	—	—	—	—	—	—	—	—	—	—	—	—	—	—	—	—	—	—	—	—	66,0	9
VARI																																			
Vieste . . . . .	P	—	—	—	—	—	—	—	—	—	—	—	—	—	—	—	—	—	—	—	—	—	—	—	—	—	—	—	—	—	—	—	—	13,0	3
VALLE DI MATTINATA																																			
Monte S. Angelo . . . . .	P <sub>n</sub>	—	—	—	—	—	—	—	—	—	—	—	—	—	—	—	—	—	—	—	—	—	—	—	—	—	—	—	—	—	—	—	—	30,9	5
CANDELARO																																			
Torremaggiore . . . . .	P <sub>r</sub>	—	—	—	—	—	—	—	—	—	—	—	—	—	—	—	—	—	—	—	—	—	—	—	—	—	—	—	—	—	—	—	—	32,1	4
S. Marco in Lamis . . . . .	P <sub>r</sub>	—	—	—	—	—	—	—	—	—	—	—	—	—	—	—	—	—	—	—	—	—	—	—	—	—	—	—	—	—	—	—	—	44,3	5
Alberona . . . . .	P <sub>r</sub>	—	—	—	—	—	—	—	—	—	—	—	—	—	—	—	—	—	—	—	—	—	—	—	—	—	—	—	—	—	—	—	—	8,2	2
Biccari . . . . .	P	—	—	—	—	—	—	—	—	—	—	—	—	—	—	—	—	—	—	—	—	—	—	—	—	—	—	—	—	—	—	—	—	39,5	3
Lucera . . . . .	P	—	—	—	—	—	—	—	—	—	—	—	—	—	—	—	—	—	—	—	—	—	—	—	—	—	—	—	—	—	—	—	—	20,3	3
Faeto . . . . .	P <sub>r</sub>	—	—	—	—	—	—	—	—	—	—	—	—	—	—	—	—	—	—	—	—	—	—	—	—	—	—	—	—	—	—	—	—	20,7	4

STAZIONE	Tipo dell'apparechio	ALTEZZE DI PRECIPITAZIONE IN MILLIMETRI D'ACQUA OSSERVATE IL GIORNO:																														TOTALI MENSILI	Numero dei giorni con precipitazione uguale o superiore ad un mm.			
		1	2	3	4	5	6	7	8	9	10	11	12	13	14	15	16	17	18	19	20	21	22	23	24	25	26	27	28	29	30			31		
<i>(Segue)</i> CANDELARO																																				
Troia	P	—	—	—	—	—	—	7,0	—	—	—	—	—	—	—	—	—	—	—	—	—	15,0	—	—	—	—	—	—	—	—	—	22,0	2			
Foggia	P <sub>r</sub>	—	—	—	—	—	—	—	—	—	—	—	2,9	9,2	—	—	—	—	—	—	—	0,3	—	0,4	—	—	—	—	—	—	—	—	—	12,8	2	
LAGO SALSO, LAGO DI SALPI, PALUDI DI CELENTANO																																				
Cerignola	P	—	—	—	—	—	—	—	—	—	—	—	—	—	—	—	—	—	—	—	—	20,0	4,0	1,0	—	—	—	—	—	—	—	25,0	3			
Trinitapoli	P	—	—	—	—	—	—	—	—	—	—	—	10,0	5,0	—	—	—	—	—	—	—	—	—	1,0	—	—	—	—	—	—	—	—	—	16,0	3	
Manfredonia (Bonifica Sipontina)	P	»	»	»	»	»	»	»	»	»	»	»	»	»	»	»	»	»	»	»	»	»	»	»	»	»	»	»	»	»	»	»	»	»	»	
CERVARO																																				
Monteleone di Puglia	P <sub>n</sub>	—	—	—	—	2,0	—	—	—	—	—	—	2,0	—	—	—	—	—	—	—	—	—	—	—	—	—	—	—	—	—	—	—	4,0	2		
Savignano di Puglia	P <sub>r</sub>	—	—	—	—	—	0,6	—	—	—	—	—	3,9	7,3	0,9	0,3	—	—	—	—	—	—	—	—	—	—	—	—	—	—	—	—	—	18,0	2	
Bovino	P <sub>r</sub>	—	—	—	—	—	—	0,9	—	—	—	—	2,6	0,8	—	0,2	—	—	—	—	—	—	—	0,4	—	0,7	—	—	—	—	—	—	—	5,9	1	
Orsara di Puglia	P	—	—	—	—	—	—	—	—	—	—	—	—	—	—	—	—	—	—	—	—	—	—	—	13,0	—	—	—	—	—	—	—	—	13,0	1	
Castelluccio de' S.	P	—	—	—	—	—	—	—	—	—	—	—	—	—	—	—	—	—	—	—	—	—	—	—	—	—	—	—	—	—	—	—	—	—	—	
CARAPELLE																																				
Bisaccia	P <sub>n</sub>	—	—	—	—	—	—	—	—	—	—	—	—	—	—	—	—	—	—	—	—	—	—	—	—	—	—	—	—	—	—	—	—	—	—	
S. Agata di Puglia	P <sub>r</sub>	—	—	—	—	—	—	—	—	—	—	—	—	—	—	—	—	—	—	—	—	—	—	—	—	—	—	—	—	—	—	—	—	—	—	—
Rocchetta S. Antonio	P	—	—	—	—	—	—	—	—	—	—	—	1,0	—	—	—	—	—	—	—	—	—	—	1,0	—	—	—	—	—	—	—	—	—	—	2,0	2
Ascoli Satriano	P	—	—	—	—	—	—	5,0	—	—	—	—	5,0	7,0	4,0	—	—	—	—	—	—	—	—	—	—	—	—	—	—	—	—	—	—	—	21,0	4
Ortanova	P	—	—	—	—	—	—	—	—	—	—	—	10,0	—	—	—	—	—	—	—	—	—	—	—	—	—	—	—	—	—	—	—	—	—	10,0	1
OFANTO																																				
Nusco	P <sub>n</sub>	—	—	—	—	—	—	—	—	—	—	—	—	—	—	—	—	—	—	—	—	—	—	—	—	—	—	—	—	—	—	—	—	—	—	—
S. Angelo de' Lomb	P	—	—	—	—	—	—	—	—	—	—	—	2,0	10,0	5,0	—	—	—	—	—	—	—	—	—	2,9	—	—	—	—	—	—	—	—	—	19,0	4
Lioni	P	—	—	—	—	—	—	—	—	—	—	—	2,0	5,0	2,0	—	—	—	—	—	—	—	—	—	—	—	—	—	—	—	—	—	—	—	9,0	3
Andretta	P <sub>n</sub>	—	—	—	—	—	—	—	—	—	—	—	5,0	—	—	—	—	—	—	—	—	—	—	—	—	—	—	—	—	—	—	—	7,0	—	12,0	2
Teora	P	—	—	—	—	—	—	—	—	—	—	—	—	11,0	10,0	—	—	—	—	—	—	—	—	—	—	—	—	—	—	—	—	—	—	—	21,0	2







Osservazioni pluviometriche giornaliere

Anno 1923 — Mese di giugno

STAZIONE	Tipo dell'apparecchio	ALTEZZE DI PRECIPITAZIONE IN MILLIMETRI D'ACQUA OSSERVATE IL GIORNO:																														TOTALI MENSILI	Numero dei giorni con precipitazione uguale o superiore ad un mm.			
		1	2	3	4	5	6	7	8	9	10	11	12	13	14	15	16	17	18	19	20	21	22	23	24	25	26	27	28	29	30			31		
(Segue) MURGE E PENISOLA SALENTINA																																				
Copertino . . . . .	P	—	—	—	—	—	—	gocce	—	—	—	—	—	—	—	—	—	—	—	—	—	—	—	—	—	—	—	—	—	—	—	—	1,0	1		
Gallipoli . . . . .	P	—	—	—	—	—	—	—	—	—	—	—	—	—	—	—	—	—	—	—	—	—	—	—	—	—	—	—	—	—	—	—	24,2	3		
Barletta . . . . .	P	—	—	—	—	—	—	0,9	—	—	—	—	—	—	—	—	—	—	—	—	—	—	—	—	—	—	—	—	—	—	—	—	14,0	3		
Brindisi . . . . .	P	—	—	—	—	—	—	—	—	—	—	—	—	—	—	—	—	—	—	—	—	—	—	—	—	—	—	—	—	—	—	—	13,6	4		
Taranto (Borgo) . . . . .	P	—	—	—	—	—	—	—	—	—	—	—	—	—	—	—	—	—	—	—	—	—	—	—	—	—	—	—	—	—	—	—	65,0	7		
Giovinazzo . . . . .	P	—	—	—	—	—	—	7,0	—	—	—	—	—	—	—	—	—	—	—	—	—	—	—	—	—	—	—	—	—	—	—	—	12,0	4		
Bari (Semaforo) . . . . .	P	—	—	—	—	—	—	—	—	—	—	—	—	—	—	—	—	—	—	—	—	—	—	—	—	—	—	—	—	—	—	—	2,0	1		
Porto Columena . . . . .	P	—	—	—	—	—	—	—	—	—	—	—	—	—	—	—	—	—	—	—	—	—	—	—	—	—	—	—	—	—	—	—	—	4,0	2	
Capo S. Vito . . . . .	P	—	—	—	—	—	—	—	—	—	—	—	—	—	—	—	—	—	—	—	—	—	—	—	—	—	—	—	—	—	—	—	—	—	—	
LATO																																				
Castellaneta . . . . .	P	—	—	—	—	—	—	—	—	—	—	—	—	—	—	—	—	—	—	—	—	—	—	—	—	—	—	—	—	—	—	—	—	5,0	3	
GALASO																																				
Ginosa . . . . .	P <sub>r</sub>	—	—	—	—	—	—	—	—	—	—	—	—	—	—	—	—	—	—	—	—	—	—	—	—	—	—	—	—	—	—	—	—	19,4	2	
Ginosa Marina . . . . .	P	—	—	—	—	—	—	—	—	—	—	—	—	—	—	—	—	—	—	—	—	—	—	—	—	—	—	—	—	—	—	—	—	—	30,0	4

Osservazioni pluviometriche giornaliere

Anno 1923 — Mese di luglio

STAZIONE	Tipo dell'apparecchio	ALTEZZE DI PRECIPITAZIONE IN MILLIMETRI D'ACQUA OSSERVATE IL GIORNO:																														TOTALI MENSILI	Numero dei giorni con precipitazione uguale o superiore ad un mm.
		1	2	3	4	5	6	7	8	9	10	11	12	13	14	15	16	17	18	19	20	21	22	23	24	25	26	27	28	29	30		
<b>VIBRATA</b>																																	
Colonnella	P	—	—	—	5,0	—	—	—	—	—	—	—	—	—	—	—	—	—	—	—	—	—	—	—	—	—	—	—	—	—	—	13,0	2
Nereto	P	—	—	—	3,9	—	—	—	—	—	—	—	—	—	—	—	—	—	—	—	—	—	—	—	—	—	—	—	—	—	—	9,4	2
<b>SALINELLO</b>																																	
Civitella del Tronto	P	—	—	—	18,0	—	—	—	—	—	—	—	—	—	—	—	—	—	—	—	—	—	—	—	—	—	—	—	—	—	—	18,0	1
Mosciano S. Angelo (Fonte a Luca)	P	—	—	—	—	—	—	—	—	—	—	—	—	—	—	—	—	—	—	—	—	—	—	—	—	—	—	—	—	—	—	—	—
<b>TORDINO</b>																																	
Ginepri	P <sub>n</sub>	5,0	—	—	16,0	1,0	—	—	—	—	—	—	—	—	—	—	—	—	—	—	—	—	—	—	—	—	—	—	—	—	27,0	4	
Cortino	P <sub>n</sub>	—	—	—	20,0	9,0	—	—	5,0	—	—	—	—	—	—	—	—	—	—	—	—	—	—	—	—	—	—	—	—	—	39,0	4	
Teramo	P <sub>r</sub>	—	—	—	0,8	—	—	—	—	—	—	—	—	—	—	—	—	—	—	—	—	—	—	—	—	—	—	—	—	—	2,8	2	
Fustagnano	P <sub>n</sub>	—	—	—	—	46,0	—	—	—	—	—	—	—	—	—	—	—	—	—	—	—	—	—	—	—	—	—	—	—	—	58,0	2	
Campoli	P	—	—	—	—	—	—	—	—	—	—	—	—	—	—	—	—	—	—	—	—	—	—	—	—	—	—	—	—	—	10,0	2	
Bellante	P	—	—	—	—	—	—	—	—	—	—	—	—	—	—	—	—	—	—	—	—	—	—	—	—	—	—	—	—	—	—	—	
<b>VARII (tra il Tordino ed il Vomano)</b>																																	
Rosburgo	P	15,0	—	—	—	—	—	—	—	—	—	—	—	—	—	—	—	—	—	—	—	—	—	—	—	—	—	—	—	—	15,0	1	
<b>VOMANO</b>																																	
Porcinaro	P <sub>n</sub>	—	—	—	—	12,0	—	—	—	—	—	—	—	—	—	—	—	—	—	—	—	—	—	—	—	—	—	—	—	—	12,0	1	
Campotosto	P <sub>n</sub>	—	—	—	7,0	—	—	—	—	—	—	—	—	—	—	—	—	—	—	—	—	—	—	—	—	—	—	—	—	—	7,0	1	
Nerito	P	4,0	—	—	—	17,0	—	—	—	2,0	—	—	—	—	—	—	—	—	—	—	—	—	—	—	—	—	—	—	—	—	23,0	3	
Fano Adriano	P <sub>n</sub>	4,0	—	—	7,5	3,4	—	—	—	—	—	—	—	—	—	—	—	—	—	—	—	—	—	—	—	—	—	—	—	—	14,9	3	
Piತ್ರacamela	P <sub>n</sub>	—	—	—	6,0	4,0	—	—	—	—	—	—	—	—	—	—	—	—	—	—	—	—	—	—	—	—	—	—	—	—	10,0	2	
Villa Vallucci	P	1,0	—	—	—	10,0	—	—	—	—	—	—	—	—	—	—	—	—	—	—	—	—	—	—	—	—	—	—	—	—	11,0	2	
Isola del Gran Sasso	P	—	—	—	3,0	—	—	—	—	—	—	—	—	—	—	—	—	—	—	—	—	—	—	—	—	—	—	—	—	—	23,0	2	







Osservazioni pluviometriche giornaliere

Anno 1923 — Mese di luglio

STAZIONE	Tipo dell'apparecchio	ALTEZZE DI PRECIPITAZIONE IN MILLIMETRI D'ACQUA OSSERVATE IL GIORNO:																														TOTALI MENSILI	Numero dei giorni con precipitazione uguale o superiore ad un mm.	
		1	2	3	4	5	6	7	8	9	10	11	12	13	14	15	16	17	18	19	20	21	22	23	24	25	26	27	28	29	30			31
<b>FELTRINO</b>																																		
Lanciano	P	—	—	—	gocce	—	—	—	—	—	—	—	—	—	—	—	—	—	—	—	—	—	—	—	—	—	—	—	—	—	—	—	—	
S. Vito Chietino	P	—	—	—	—	—	—	—	—	—	—	—	—	—	—	—	—	—	—	—	—	—	—	—	—	—	—	—	—	—	—	—	—	—
<b>SANGRO</b>																																		
Pescasseroli	P	—	—	—	—	—	—	—	—	—	—	—	—	—	—	—	—	—	—	—	—	—	—	—	—	—	—	—	—	—	—	—	—	
Opi	P <sub>n</sub>	—	—	—	—	13,0	—	—	—	—	—	—	—	—	—	—	—	—	—	—	—	—	—	—	—	—	—	—	—	—	—	13,0	1	
Civitella Alfedena	P	2,0	—	—	—	17,0	—	—	—	2,0	—	—	—	—	—	—	—	—	—	—	—	—	—	—	—	—	—	—	—	—	—	21,0	3	
Scontrone	P <sub>n</sub>	5,0	—	—	—	16,0	—	—	—	—	—	—	—	—	—	—	—	—	—	—	—	—	—	—	—	—	—	—	—	—	—	21,0	2	
Castel di Sangro	P <sub>n</sub>	0,1	—	—	—	gocce	—	—	—	—	—	—	—	—	—	—	—	—	—	—	—	—	—	—	—	—	—	—	—	15,5	—	15,6	1	
Pietransieri	P <sub>n</sub>	3,0	—	—	—	1,0	—	—	—	—	—	—	—	—	—	—	—	—	—	—	—	—	—	—	—	—	—	—	—	—	—	9,0	2	
Ateleta	P <sub>r</sub>	1,0	—	—	—	—	—	—	—	—	—	—	—	—	—	—	—	—	—	—	—	—	—	—	—	—	—	—	—	—	—	1,0	1	
Capracotta	P	—	—	—	—	—	—	—	—	—	—	—	—	—	—	—	—	—	—	—	—	—	—	—	—	—	—	—	—	—	—	—	—	
Gamberale	P <sub>n</sub>	—	—	—	—	—	—	—	—	—	—	—	—	—	—	—	—	—	—	—	—	—	—	—	—	—	—	—	—	—	—	—	—	
Pescopennataro	P <sub>n</sub>	3,0	—	—	—	—	—	—	—	—	—	—	—	—	—	—	—	—	—	—	—	—	—	—	—	—	—	—	—	—	—	3,0	1	
Rosello	P <sub>n</sub>	3,8	—	—	—	—	—	—	—	—	—	—	—	—	—	—	—	—	—	—	—	—	—	—	—	—	—	—	—	—	—	3,8	1	
Montelapiano	P <sub>r</sub>	2,8	—	—	—	—	—	—	—	—	—	—	—	—	—	—	—	—	—	—	—	—	—	—	—	—	—	—	—	—	—	3,0	1	
Villa S. Maria	P	—	—	—	—	—	—	—	—	—	—	—	—	—	—	—	—	—	—	—	—	—	—	—	—	—	—	—	—	—	—	—	—	
Montenerodomo	P <sub>n</sub>	»	»	»	»	»	»	»	»	»	»	»	»	»	»	»	»	»	»	»	»	»	»	»	»	»	»	»	»	»	»	»	»	
Archi	P <sub>r</sub>	—	—	—	—	—	—	—	—	—	—	—	—	—	—	—	—	—	—	—	—	—	—	—	—	—	—	—	—	—	—	—	—	
Bomba	P	—	—	—	—	—	—	—	—	—	—	—	—	—	—	—	—	—	—	—	—	—	—	—	—	—	—	—	—	—	—	—	—	
Palena	P <sub>n</sub>	11,0	—	—	—	8,0	—	—	—	—	—	—	—	—	—	—	—	—	—	—	—	—	—	—	—	—	—	—	—	—	—	20,0	3	
Lama dei Peligni	P	11,0	—	—	3,0	—	—	—	—	—	—	—	—	—	—	—	—	—	—	—	—	—	—	—	—	—	—	—	—	—	—	14,0	2	
Gessopalena	P	5,0	—	—	—	—	—	—	—	—	—	—	—	—	—	—	—	—	—	—	—	—	—	—	—	—	—	—	—	—	—	5,0	1	
Fara S. Martino	P	0,6	—	—	13,4	—	—	—	—	—	—	—	—	—	—	—	—	—	—	—	—	—	—	—	—	—	—	—	—	—	—	14,0	1	
Pennapiedimonte	P <sub>n</sub>	—	—	—	—	—	—	—	—	—	—	—	—	—	—	—	—	—	—	—	—	—	—	—	—	—	—	—	—	—	—	—	—	
Casoli	P	—	—	—	—	—	—	—	—	—	—	—	—	—	—	—	—	—	—	—	—	—	—	—	—	—	—	—	—	—	—	—	—	
Atessa	P	—	—	—	9,0	—	—	—	—	—	—	—	—	—	—	—	—	—	—	—	—	—	—	—	—	—	—	—	—	—	—	9,0	1	
Paglieta	P	—	—	—	—	—	—	—	—	—	—	—	—	—	—	—	—	—	—	—	—	—	—	—	—	—	—	—	—	—	—	—	—	









Osservazioni pluviometriche giornaliere

Anno 1923 -- Mese di luglio

STAZIONE	Tipo dell'apparecchio	ALTEZZE DI PRECIPITAZIONE IN MILLIMETRI D'ACQUA OSSERVATE IL GIORNO:																														TOTALI MENSILI	Numero dei giorni con precipitazione superiore ad un mm.								
		1	2	3	4	5	6	7	8	9	10	11	12	13	14	15	16	17	18	19	20	21	22	23	24	25	26	27	28	29	30			31							
<b>CANDELARO</b>																																									
Torremaggiore	P <sub>r</sub>																																								
S. Marco in Lamis	P <sub>r</sub>					1,1																								5,1				6,2	2						
Alberona	P <sub>r</sub>	4,3				2,0		0,5														0,1												12,3	19,2	3					
Biccari	P																									2,0	3,0									5,0	2				
Lucera	P	0,7																																	7,0	7,7	1				
Fueto	P <sub>r</sub>	3,5						10,6																												21,0	46,8	4			
Troia	P																																								
Foggia	P <sub>r</sub>				3,9																	gocce															gocce	3,9	1		
<b>LAGO SALSO, LAGO DI SALPI, PALUDI DI CELENTANO</b>																																									
Cerignola	P																																								
Trinitapoli	P																																								
Manfredonia (Bonifica Sipontina)	P	»	»	»	»	»	»	»	»	»	»	»	»	»	»	»	»	»	»	»	»	»	»	»	»	»	»	»	»	»	»	»	»	»	»	»	»	»			
<b>CERVARO</b>																																									
Monteleone di Puglia	P <sub>n</sub>	7,0				9,0																															8,0	24,0	3		
Savignano di Puglia	P <sub>r</sub>	1,4				2,2																															9,5	13,1	3		
Bovino	P <sub>r</sub>	1,5				3,3																															0,5	5,3	2		
Orsara di Puglia	P					12,0																																20,0	32,0	2	
Castelluccio de' S.	P																																								
<b>CARAPELLE</b>																																									
Bisaccia	P <sub>n</sub>					20,2																																	20,2	1	
S. Agata di Puglia	P <sub>r</sub>	»	»	»	»	»	»	»	»	»	»	»	»	»	»	»	»	»	»	»	»	»	»	»	»	»	»	»	»	»	»	»	»	»	»	»	»	»	»	»	
Rocchetta S. Antonio	P					3,0																																	3,0	1	
Ascoli Satriano	P																																								
Ortanova	P					1,0	1,0																																5,0	7,0	8

STAZIONE	Tipo dell'apparecchio	ALTEZZE DI PRECIPITAZIONE IN MILLIMETRI D'ACQUA OSSERVATE IL GIORNO:																														TOTALI MENSILI	Numero dei giorni con precipitazione uguale o superiore ad un mm.					
		1	2	3	4	5	6	7	8	9	10	11	12	13	14	15	16	17	18	19	20	21	22	23	24	25	26	27	28	29	30			31				
<b>OFANTO</b>																																						
Nusco . . . . .	P <sub>n</sub>	—	—	—	—	—	—	—	—	—	—	—	—	—	—	—	—	—	—	—	—	—	—	—	—	—	—	—	—	—	—	—	—	6,0	1			
S. Angelo de' Lomb.	P	—	—	—	35,0	—	—	—	—	—	—	—	—	—	—	—	—	—	—	—	—	—	—	—	—	—	—	—	—	—	—	—	—	35,0	1			
Lioni . . . . .	P	—	—	—	20,0	1,0	—	—	—	—	—	—	—	—	—	—	—	—	—	—	—	—	—	—	—	—	—	—	—	—	—	—	—	21,0	2			
Andretta . . . . .	P <sub>n</sub>	—	—	—	—	—	—	—	—	—	—	—	—	—	—	—	—	—	—	—	—	—	—	—	—	—	—	—	—	—	—	—	—	—	—			
Teora . . . . .	P	—	—	—	—	—	—	—	—	—	—	—	—	—	—	—	—	—	—	—	—	—	—	—	—	—	—	—	—	—	—	—	—	—	—	—		
Pescopagano . . . . .	P <sub>n</sub>	—	—	—	—	4,0	—	—	—	—	—	—	—	—	—	—	—	—	—	—	—	—	—	—	—	—	—	—	—	—	—	—	—	4,0	1			
S. Andrea di Conza . . . . .	P	—	—	—	—	13,0	—	—	—	—	—	—	—	—	—	—	—	—	—	—	—	—	—	—	—	—	—	—	—	—	—	—	—	13,0	1			
Calitri . . . . .	P	5,0	—	—	—	5,0	—	—	—	—	—	—	—	—	—	—	—	—	—	—	—	—	—	—	—	—	—	—	—	—	—	—	—	8,0	3			
Castel Lagopesole . . . . .	P <sub>r</sub>	4,4	—	—	0,1	—	—	—	0,8	—	—	—	—	—	—	—	—	—	—	—	—	—	—	—	—	—	—	—	—	—	—	—	—	2,5	3			
Atella . . . . .	P	—	—	—	—	—	—	—	—	—	—	—	—	—	—	—	—	—	—	—	—	—	—	—	—	—	—	—	—	—	—	—	—	14,0	1			
Lacedonia . . . . .	P	—	—	—	10,0	—	—	—	—	—	—	—	—	—	—	—	—	—	—	—	—	—	—	—	—	—	—	—	—	—	—	—	—	10,0	1			
Aquilonia . . . . .	P	—	—	—	—	—	—	—	—	—	—	—	—	—	—	—	—	—	—	—	—	—	—	—	—	—	—	—	—	—	—	—	—	—	—	—		
Montecchio - Bagui . . . . .	P	—	—	—	7,0	5,0	—	—	—	—	—	—	—	—	—	—	—	—	—	—	—	—	—	—	—	—	—	—	—	—	—	—	—	—	26,5	3		
Forenza . . . . .	P <sub>n</sub>	—	—	—	30,0	—	—	—	1,5	—	—	—	—	—	—	—	—	—	—	—	—	—	—	—	—	—	—	—	—	—	—	—	—	—	4,0	3		
Venosa . . . . .	P	—	—	—	—	—	—	—	—	—	—	—	—	—	—	—	—	—	—	—	—	—	—	—	—	—	—	—	—	—	—	—	—	—	—	—	—	
Melfi . . . . .	P	—	—	—	—	22,0	—	—	—	—	—	—	—	—	—	—	—	—	—	—	—	—	—	—	—	—	—	—	—	—	—	—	—	—	5,0	2		
Lavello . . . . .	P	0,5	—	—	4,0	29,0	—	—	—	—	—	—	—	—	—	—	—	—	—	—	—	—	—	—	—	—	—	—	—	—	—	—	—	—	2,5	3		
Spinazzola . . . . .	P	5,0	—	—	—	10,0	—	—	—	—	—	—	—	—	—	—	—	—	—	—	—	—	—	—	—	—	—	—	—	—	—	—	—	—	5,0	4		
Montemilone . . . . .	P	—	—	—	—	—	—	—	—	—	—	—	—	—	—	—	—	—	—	—	—	—	—	—	—	—	—	—	—	—	—	—	—	—	—	—	—	
Minervino Murge . . . . .	P	—	—	—	—	—	—	—	15,0	—	—	—	—	—	—	—	—	—	—	—	—	—	—	—	—	—	—	—	—	—	—	—	—	—	—	—	—	
Canosa di Puglia . . . . .	P	—	—	—	—	—	—	—	—	—	—	—	—	—	—	—	—	—	—	—	—	—	—	—	—	—	—	—	—	—	—	—	—	—	—	2,5	1	
<b>MURGE E PENISOLA SALENTINA</b>																																						
Santeramo in Colle . . . . .	P	—	—	—	—	—	—	—	—	—	—	—	—	—	—	—	—	—	—	—	—	—	—	—	—	—	—	—	—	—	—	—	—	—	—	—	—	
Altamura . . . . .	P	—	—	—	—	—	—	—	—	—	—	—	—	—	—	—	—	—	—	—	—	—	—	—	—	—	—	—	—	—	—	—	—	—	—	—	4,0	1
Martina Franca . . . . .	P	—	—	—	—	—	—	—	—	—	—	—	—	—	—	—	—	—	—	—	—	—	—	—	—	—	—	—	—	—	—	—	—	—	—	—	—	—
Noel . . . . .	P	»	»	»	»	»	»	»	»	»	»	»	»	»	»	»	»	»	»	»	»	»	»	»	»	»	»	»	»	»	»	»	»	»	»	»	»	»
Locorotondo . . . . .	P	—	—	—	—	—	—	—	—	—	—	—	—	—	—	—	—	—	—	—	—	—	—	—	—	—	—	—	—	—	—	—	—	—	—	—	—	—
																																					4,0	1



















Osservazioni pluviometriche giornaliere

Anno 1923 — Mese di agosto

STAZIONE	Tipo dell'apparecchio	ALTEZZE DI PRECIPITAZIONE IN MILLIMETRI D'ACQUA OSSERVATE IL GIORNO:																														TOTTALI MENSILI	Numero dei giorni con precipitazione ed in mm.																			
		1	2	3	4	5	6	7	8	9	10	11	12	13	14	15	16	17	18	19	20	21	22	23	24	25	26	27	28	29	30			31																		
<b>VARII</b>																																																				
Termoli	P	—	—	—	—	—	—	—	—	—	—	—	—	—	—	—	—	6,5	0,5	—	—	—	—	—	—	—	2,0	43,5	1,5	—	—	—	—	—	54,0	4																
<b>BIFERNO</b>																																																				
Boiano	P <sub>n</sub>	—	—	—	—	9,2	10,0	—	—	—	—	—	—	—	—	—	5,6	2,6	—	1,4	—	—	—	—	—	—	20,6	18,4	2,0	—	—	—	—	—	69,8	8																
Indiprete	P <sub>n</sub>	6,4	—	—	—	—	1,5	—	—	—	—	—	—	—	—	—	—	25,0	—	—	—	—	—	—	—	—	—	30,0	10,4	—	—	—	—	—	73,3	5																
Spinete	P	—	—	—	1,2	4,8	1,8	—	—	—	—	—	—	—	—	—	—	32,3	—	5,0	—	—	—	—	—	—	22,4	5,3	16,6	—	—	—	—	—	89,4	8																
Roccamandolfi	P <sub>n</sub>	—	—	—	—	39,9	—	—	—	—	—	—	—	—	—	—	—	—	—	—	—	—	—	—	—	—	39,3	36,0	13,0	—	—	—	—	—	128,2	4																
Guardiaregia	P <sub>n</sub>	—	—	—	—	—	—	—	—	—	—	—	—	—	—	—	—	6,0	—	11,0	—	—	—	—	—	—	11,0	—	16,0	—	—	—	—	—	44,0	4																
Vinchiature	P	—	—	—	—	—	—	—	—	—	—	—	—	—	—	—	—	20,0	—	—	—	—	—	—	—	—	20,0	—	12,0	—	—	—	—	—	52,0	3																
Baranello	P	—	—	—	—	—	7,0	5,0	—	—	—	—	—	—	—	—	—	38,0	—	2,0	—	—	—	—	—	—	18,0	7,0	14,0	—	—	—	—	—	91,0	7																
Campobasso	P <sub>n</sub>	—	—	—	—	0,2	—	—	—	—	—	—	—	—	—	—	—	13,4	—	—	—	—	—	—	—	—	16,4	5,2	10,2	—	—	—	—	—	45,4	4																
Campobasso	P <sub>r</sub>	—	—	—	—	0,2	—	—	—	—	—	—	—	—	—	—	—	13,4	—	—	—	—	—	—	—	—	16,4	5,2	10,2	—	—	—	—	—	45,4	4																
Montagano	P <sub>n</sub>	—	—	—	—	—	—	—	—	—	—	—	—	—	—	—	—	14,0	—	—	—	—	—	—	—	—	52,0	—	—	—	—	—	—	—	66,0	2																
Castropignano	P	—	—	—	1,0	—	—	—	—	—	—	—	—	—	—	—	—	9,0	—	—	—	—	—	—	—	—	—	—	47,0	—	—	—	—	—	57,0	3																
S. Angelo Limosano	P <sub>n</sub>	—	—	—	—	—	—	—	—	—	—	—	—	—	—	—	—	—	—	—	—	—	—	—	—	—	20,0	30,0	10,0	—	—	—	—	—	60,0	3																
Morrone del Sannio	P <sub>n</sub>	—	—	—	—	—	—	—	—	—	—	—	—	—	—	—	0,5	—	—	—	—	—	—	—	—	—	13,0	25,0	3,0	—	—	—	—	—	41,5	3																
Castelmauro	P <sub>n</sub>	—	—	—	—	—	—	—	—	—	—	—	—	—	—	—	—	—	—	—	—	—	—	—	—	—	188,0	12,0	—	—	—	—	—	—	200,0	2																
Larino	P	—	—	—	—	—	—	—	—	—	—	—	—	—	—	—	—	—	—	—	—	—	—	—	—	—	—	—	—	—	—	—	—	—	36,9	2																
Guglionesi	P	—	—	—	—	—	—	—	—	—	—	—	—	—	—	—	—	—	—	—	—	—	—	—	—	—	—	—	—	—	—	—	—	—	38,0	1																
S. Martino in Pensilis	P	—	—	—	—	—	—	—	—	—	—	—	—	—	—	—	—	—	—	—	—	—	—	—	—	—	3,5	60,0	—	—	—	—	—	—	63,5	2																
<b>SACCIONE</b>																																																				
Serracapriola	P <sub>r</sub>	—	—	—	—	—	—	—	—	—	—	—	—	—	—	—	—	0,6	—	—	—	—	—	—	—	—	—	1,5	9,8	8,9	—	—	—	—	—	20,8	3															
<b>FORTORE</b>																																																				
Montefalcione Valfor.	P <sub>n</sub>	—	—	—	—	4,0	—	—	—	—	—	—	—	—	—	—	—	13,0	—	—	—	—	—	—	—	—	14,0	—	—	15,0	—	—	—	—	—	46,0	4															
S. Bartolomeo in G.	P <sub>r</sub>	—	—	—	—	—	—	—	—	—	—	—	—	—	—	—	—	0,3	—	—	—	—	—	—	—	—	—	6,1	1,3	14,7	—	—	—	—	—	32,4	3															







STAZIONE	Tipo dell'apparecchio	ALTEZZE DI PRECIPITAZIONE IN MILLIMETRI D'ACQUA OSSERVATE IL GIORNO:																														TOTALI MENSILI	Numero dei giorni con precipitazione uguale o superiore ad un mm.		
		1	2	3	4	5	6	7	8	9	10	11	12	13	14	15	16	17	18	19	20	21	22	23	24	25	26	27	28	29	30			31	
<b>MURGE E PENISOLA SALENTINA</b>																																			
Santeramo in Colle	P	—	—	—	—	—	—	—	—	—	—	—	—	—	—	—	—	—	—	—	—	—	—	—	—	—	26,0	20,0	—	—	—	—	46,0	2	
Altamura	P	—	—	—	—	—	—	—	—	—	—	—	—	—	—	—	6,0	—	—	—	—	—	—	—	—	—	2,0	11,0	18,0	—	—	—	37,0	4	
Martina Franca	P	—	—	—	—	—	—	—	—	—	—	—	—	—	—	—	—	—	—	—	—	—	—	—	—	—	20,0	31,0	—	—	—	51,0	2		
Noci	P	»	»	»	»	»	»	»	»	»	»	»	»	»	»	»	»	»	»	»	»	»	»	»	»	»	»	»	»	»	»	»	»		
Locorotondo	P	—	—	—	—	—	—	—	—	—	—	—	—	—	—	—	5,0	—	—	—	—	—	—	—	—	—	30,0	25,0	—	—	—	60,0	3		
Mottola	P	—	—	—	—	—	—	—	—	—	—	—	—	—	—	—	11,0	—	—	—	—	—	—	—	—	—	—	25,0	19,0	—	—	55,0	3		
Gioia del Colle	P	—	—	—	—	—	—	—	—	—	—	—	—	—	—	—	—	—	—	—	—	—	—	—	—	20,0	30,0	—	—	—	50,0	2			
Ceglie Messapico	P	—	—	—	—	—	—	—	—	—	—	—	—	—	—	—	24,0	—	—	—	—	—	—	—	—	—	0,4	63,0	7,5	—	—	94,9	3		
Castellana	P	—	—	—	—	—	—	—	—	—	—	—	—	—	—	—	5,0	—	—	—	—	—	—	—	—	—	33,5	22,2	—	—	60,7	3			
Crispiano	P	—	—	—	—	—	—	—	—	—	—	—	—	—	—	—	12,2	—	—	—	—	—	—	—	—	—	—	—	—	2,3	14,5	2			
Ruvo di Puglia	P	—	—	—	—	—	—	—	—	—	—	—	—	—	—	—	2,0	—	—	—	—	—	—	—	—	—	7,0	11,0	8,0	—	—	28,0	4		
Ostuni	P	—	—	—	—	—	—	—	—	—	—	—	—	—	—	—	4,2	—	—	—	—	—	—	—	—	—	—	39,0	15,0	—	—	58,2	3		
Conversano	P	—	—	—	—	—	—	—	—	—	—	—	—	—	—	—	—	—	—	—	—	—	—	—	—	—	—	16,0	12,0	—	—	28,0	2		
Grumo Appula	P	—	—	—	—	—	—	—	—	—	—	—	—	—	—	—	7,0	—	—	—	—	—	—	—	—	—	—	13,0	12,0	—	—	32,0	3		
Oria	P	—	—	—	—	—	—	—	—	—	—	—	—	—	—	—	37,0	—	—	—	—	—	—	—	—	—	—	85,6	35,4	—	—	158,0	3		
Andria	P	—	—	—	—	—	—	—	—	—	—	—	—	—	—	—	1,0	—	—	—	—	—	—	—	—	—	5,5	53,0	—	—	59,5	3			
Canneto di Bari	P	—	—	—	—	—	—	—	—	—	—	—	—	—	—	—	5,0	—	—	—	—	—	—	—	—	—	—	15,0	5,0	—	—	25,0	3		
Alessano	P	—	—	—	—	—	—	—	—	—	—	—	—	—	—	—	—	—	—	—	—	—	—	—	—	—	60,0	37,0	—	—	97,0	2			
Bitonto	P	—	—	—	—	—	—	—	—	—	—	—	—	—	—	—	4,0	—	—	—	—	—	—	—	—	—	3,0	17,0	26,0	—	—	50,0	4		
Massafra	P	—	—	—	—	—	—	—	—	—	—	—	—	—	—	—	4,2	gocce	—	—	—	—	—	—	—	—	—	—	4,4	36,6	7,5	—	—	52,7	4
Presicce	P	—	—	—	—	—	—	—	—	—	—	—	—	—	—	—	—	—	—	—	—	—	—	—	—	—	—	54,0	—	—	—	54,0	1		
Fasano	P	—	—	—	—	—	—	—	—	—	—	—	—	—	—	—	13,0	—	—	—	—	—	—	—	—	—	—	15,0	11,0	—	—	39,0	3		
Ugento	P	—	—	—	—	—	—	—	—	—	—	—	—	—	—	—	2,0	—	—	—	—	—	—	—	—	—	—	32,0	—	—	—	34,0	2		
Sava	P	—	—	—	—	—	—	—	—	—	—	—	—	—	—	—	2,5	—	—	—	—	—	—	—	—	—	—	51,0	—	—	—	53,5	2		
Diso	P	—	—	—	—	—	—	—	—	—	—	—	—	—	—	—	0,7	—	—	—	—	—	—	—	—	—	—	2,4	82,3	6,3	—	—	91,7	3	
S. Maria di Leuca	P	—	—	—	—	—	—	—	—	—	—	—	—	—	—	—	1,0	—	—	—	—	—	—	—	—	—	—	101,0	—	—	—	102,0	2		
Palascia	P	—	—	—	—	—	—	—	—	—	—	—	—	—	—	—	—	—	—	—	—	—	—	—	—	—	57,0	189,0	—	—	—	246,0	2		
Lecce	P	—	—	—	—	—	—	—	—	—	—	—	—	—	—	—	0,5	—	—	—	—	—	—	—	—	—	—	47,0	34,5	—	—	82,0	2		











STAZIONE	Tipo dell'apparecchio	ALTEZZE DI PRECIPITAZIONE IN MILLIMETRI D'ACQUA OSSERVATE IL GIORNO:																														TOTALI MENSILI	Numero dei giorni con precipitazione superiore ad un mm.				
		1	2	3	4	5	6	7	8	9	10	11	12	13	14	15	16	17	18	19	20	21	22	23	24	25	26	27	28	29	30			31			
(Segue) ATERNO-PESCARA																																					
Stazione Campana	P	—	—	—	—	30,0	15,0	—	—	—	—	—	5,0	—	11,0	21,0	—	—	—	—	—	—	—	—	—	—	—	—	—	—	—	—	82,0	5			
Rocca di Cambio	P <sub>n</sub>	—	—	—	—	42,5	20,5	—	—	—	—	15,5	—	24,5	—	25,5	10,5	11,0	—	—	—	—	—	—	—	—	—	—	—	—	—	—	150,0	7			
Boffi (Acciano)	P <sub>n</sub>	—	—	—	—	30,0	31,0	—	—	—	—	4,0	3,0	—	—	28,0	5,0	—	—	—	—	—	—	—	—	—	—	—	—	—	—	—	106,0	7			
Goriano Sicoli	P <sub>n</sub>	—	—	—	—	15,0	23,0	29,0	—	—	—	17,0	—	5,0	—	18,0	9,0	—	—	—	—	—	—	—	—	—	—	—	—	—	—	—	116,0	7			
Gagliano Aterno	P <sub>n</sub>	—	—	—	—	35,0	28,5	—	—	—	—	16,0	—	—	—	21,0	—	—	—	—	—	—	—	—	—	—	—	—	—	—	—	—	111,5	5			
Seanno	P <sub>n</sub>	—	—	—	—	—	49,5	—	—	—	—	—	—	—	—	23,5	7,3	4,5	—	—	—	—	—	—	—	—	—	—	—	—	—	—	84,8	4			
Villalago	P <sub>n</sub>	—	—	—	—	35,0	21,0	—	—	—	—	—	—	5,5	—	21,0	8,0	1,5	3,0	0,5	—	—	—	—	—	—	—	—	—	—	—	—	95,5	7			
Anversa	P	—	—	—	—	12,0	5,0	—	—	—	—	1,0	—	—	—	6,0	2,0	—	—	—	—	—	—	—	—	—	—	—	—	—	—	—	27,0	6			
Bugnara	P <sub>r</sub>	—	—	—	—	36,0	17,0	—	0,2	—	—	—	—	1,2	1,0	18,8	0,6	—	—	—	—	—	—	—	—	—	—	—	—	—	—	—	78,4	6			
Rocca Pia	P <sub>n</sub>	—	—	—	—	—	58,0	—	—	—	—	—	—	—	—	—	—	—	—	—	—	—	—	—	—	—	—	—	—	—	—	—	86,0	2			
Pettorano sul Gizio	P	—	—	—	—	—	54,0	—	—	—	—	—	—	—	—	12,0	—	—	—	—	—	—	—	—	—	—	—	—	—	—	—	—	83,0	3			
Campo di Giove	P <sub>n</sub>	—	—	—	—	35,0	20,0	—	—	—	—	—	—	1,0	—	11,0	6,0	10,0	—	—	—	—	—	—	—	—	—	—	—	—	—	—	83,0	6			
Pacentro	P	—	—	—	—	19,0	33,0	10,0	—	—	—	—	—	—	—	—	6,5	1,0	—	—	—	—	—	—	—	—	—	—	—	—	—	—	—	69,5	5		
Sulmona	P	—	—	—	—	—	—	—	1,0	—	—	—	—	—	5,5	—	—	—	—	—	—	—	—	—	—	—	—	—	—	—	—	—	—	6,5	2		
Roccacasale	P	—	—	—	—	18,0	24,0	6,0	—	—	—	—	3,0	1,0	2,0	—	8,0	—	—	—	—	—	—	—	—	—	—	—	—	—	—	—	—	62,0	7		
Popoli (allogg. idr.)	P <sub>r</sub>	—	—	—	—	18,4	49,6	0,6	0,2	—	—	—	—	—	—	—	—	—	—	—	—	—	—	—	—	—	—	—	—	—	—	—	—	90,2	6		
Castel del Monte	P	»	»	»	»	»	»	»	»	»	»	»	»	»	»	»	»	»	»	»	»	»	»	»	»	»	»	»	»	»	»	»	»	»	»	»	»
S. Stefano di Sessanio	P <sub>n</sub>	—	—	—	—	7,0	41,0	2,0	—	—	—	—	—	—	—	—	26,0	22,0	—	—	—	—	—	—	—	—	—	—	—	—	—	—	—	—	98,0	5	
Carapelle Calvisio	P <sub>n</sub>	—	—	—	—	18,0	17,0	—	—	—	—	—	—	—	—	—	22,0	—	—	—	—	—	—	—	—	—	—	—	—	—	—	—	—	—	64,5	5	
Capestrano	P	—	—	—	—	46,0	—	—	—	—	—	—	—	—	—	—	—	—	—	—	—	—	—	—	—	—	—	—	—	—	—	—	—	—	66,2	4	
Capestrano	P <sub>r</sub>	—	—	—	—	46,0	—	—	—	—	—	—	—	—	—	—	—	—	—	—	—	—	—	—	—	—	—	—	—	—	—	—	—	—	68,4	4	
Collepietro	P <sub>n</sub>	—	—	—	—	29,0	13,0	—	—	—	—	—	—	—	—	—	—	—	—	—	—	—	—	—	—	—	—	—	—	—	—	—	—	—	—	94,0	8
Caporeciano	P <sub>n</sub>	—	—	—	—	31,0	21,5	—	—	—	—	—	—	—	—	—	—	—	—	—	—	—	—	—	—	—	—	—	—	—	—	—	—	—	—	68,5	5
Forca di Penne	P <sub>n</sub>	—	—	—	—	42,3	46,5	—	2,1	—	—	—	—	—	—	—	—	—	—	—	—	—	—	—	—	—	—	—	—	—	—	—	—	—	—	180,8	8
Offe. Elett. Tremonti	P	—	—	—	—	65,0	75,0	—	—	—	—	—	—	—	—	—	—	—	—	—	—	—	—	—	—	—	—	—	—	—	—	—	—	—	—	163,0	5
Roccacaramanico	P <sub>n</sub>	—	—	—	—	46,0	64,0	5,0	3,0	—	—	—	—	—	—	—	—	—	—	—	—	—	—	—	—	—	—	—	—	—	—	—	—	—	—	133,0	5
Caramanico	P <sub>r</sub>	—	—	—	—	42,0	125,6	15,2	0,4	—	—	—	—	—	—	—	—	—	—	—	—	—	—	—	—	—	—	—	—	—	—	—	—	—	—	221,6	7
Salle	P	—	—	—	—	58,0	73,0	42,0	25,0	—	—	—	—	—	—	—	—	—	—	—	—	—	—	—	—	—	—	—	—	—	—	—	—	—	—	209,0	5

Osservazioni pluviometriche giornaliere

Anno 1923 — Mese di settembre

STAZIONE	Tipo dell'apparecchio	ALTEZZE DI PRECIPITAZIONE IN MILLIMETRI D'ACQUA OSSERVATE IL GIORNO:																														TOTALI MENSILI	Numero dei giorni con precipitazione uguale o superiore ad un mm.
		1	2	3	4	5	6	7	8	9	10	11	12	13	14	15	16	17	18	19	20	21	22	23	24	25	26	27	28	29	30		
(Segue) ATERNO-PESCARA																																	
Piano d'Orte . . . . .	P	—	—	—	—	57,0	67,0	0,4	—	—	—	—	0,5	0,2	14,8	—	11,0	—	—	—	—	—	—	—	—	—	—	—	—	—	—	152,7	5
Roccamorice . . . . .	P	—	—	—	25,0	75,0	100,0	10,0	—	—	—	—	—	11,0	—	5,0	—	—	—	—	—	—	—	—	—	—	—	—	—	—	—	226,0	6
Alanno . . . . .	P	—	—	—	—	64,0	46,0	—	—	—	—	—	—	—	—	—	11,0	—	—	—	—	—	—	—	—	—	—	—	—	—	—	121,0	3
Manoppello . . . . .	P	—	—	—	—	—	139,0	1,0	—	—	—	—	4,0	—	—	14,0	—	—	—	—	—	—	—	—	—	—	—	—	—	—	—	159,0	5
Chieti (osserv. met.)	P	—	—	—	—	47,4	40,5	0,3	—	—	—	—	—	—	—	—	6,7	—	—	—	—	—	—	—	—	—	—	—	—	—	—	94,9	3
Chieti (ufficio idrogr.)	P <sub>r</sub>	—	—	—	—	49,6	19,0	3,0	—	—	—	—	—	—	—	—	7,4	0,2	—	—	—	—	—	—	—	—	—	—	—	—	79,6	4	
Villa Celiera . . . . .	P <sub>n</sub>	—	—	—	—	—	65,0	—	—	—	—	—	—	—	—	—	—	—	—	—	—	—	—	—	—	—	—	—	25,0	—	95,0	3	
Catignano . . . . .	P <sub>r</sub>	—	—	—	—	40,6	34,0	1,0	—	—	—	—	0,6	—	4,0	—	11,6	0,6	—	—	—	—	—	—	—	—	—	—	—	—	93,8	6	
Cepagatti . . . . .	P	—	—	—	—	35,0	50,0	21,0	—	—	—	—	—	—	—	—	26,0	—	—	—	—	—	—	—	—	—	—	—	—	—	—	182,0	4
Spoltore . . . . .	P	—	—	—	—	—	31,0	—	—	—	—	—	—	—	—	—	—	—	—	—	—	—	—	—	—	—	—	—	—	—	—	31,0	1
ALTOPIANO DI PESCOSTANZO																																	
Pescocostanzo . . . . .	P <sub>n</sub>	—	—	—	—	31,0	14,0	—	—	—	—	—	—	2,0	22,0	—	32,0	4,5	—	—	—	—	—	—	—	—	—	—	—	—	—	105,5	6
Stazione Palena . . . . .	P <sub>n</sub>	—	—	—	—	27,0	19,0	11,0	—	—	—	—	—	3,0	—	5,0	24,0	—	—	—	—	—	—	—	—	—	—	—	—	—	—	89,0	6
VARI																																	
S. Silvestro . . . . .	P	—	—	—	—	14,0	—	—	—	—	—	—	—	—	—	—	3,0	4,0	—	—	—	—	—	—	—	—	—	—	—	—	—	21,0	3
FORO																																	
Guardiagrele . . . . .	P <sub>r</sub>	—	—	—	—	22,6	58,4	3,2	—	—	—	—	—	—	1,2	1,0	14,6	0,2	—	—	—	—	—	—	—	—	—	—	—	—	101,8	6	
Pretoro . . . . .	P <sub>n</sub>	—	—	—	—	93,0	106,0	6,0	—	—	—	—	—	—	3,0	—	9,0	—	—	—	—	—	—	—	—	—	—	—	—	—	—	217,0	5
Semivicoli . . . . .	P	—	—	—	—	57,5	42,5	4,5	—	—	—	—	—	—	1,0	—	8,0	0,8	—	—	—	—	—	—	—	—	—	—	—	—	114,5	5	
ARIELLI																																	
Crecchio . . . . .	P	—	—	—	—	25,0	20,0	—	—	—	—	—	—	—	2,0	—	5,0	—	—	—	—	—	—	—	—	—	—	—	—	—	—	52,0	4
MORO																																	
Orsogna . . . . .	P	—	—	—	—	—	—	—	—	—	—	—	—	—	—	—	5,0	18,0	4,0	—	—	—	—	—	—	—	—	—	—	—	—	37,0	4











STAZIONE	Tipo dell'apparecchio	ALTEZZE DI PRECIPITAZIONE IN MILLIMETRI D'ACQUA OSSERVATE IL GIORNO:																														TOTALI MENSILI							
		1	2	3	4	5	6	7	8	9	10	11	12	13	14	15	16	17	18	19	20	21	22	23	24	25	26	27	28	29	30	31	Numero dei giorni con precipitazione uguale o superiore ad un mm.						
<b>VALLE DI MATTINATA</b>																																							
Monte S. Angelo . . .	P <sub>n</sub>	—	—	—	—	—	25,0	11,5	—	—	—	—	—	—	—	—	—	—	—	—	—	—	—	—	—	—	—	—	—	—	—	—	—	69,8	3				
<b>CANDELARO</b>																																							
Torremaggiore . . .	P <sub>r</sub>	—	—	—	—	0,4	11,7	7,1	0,8	—	—	—	—	—	—	—	—	—	—	—	—	—	—	—	—	—	—	—	—	—	—	—	—	20,5	2				
S. Marco in Lamis . .	P <sub>r</sub>	—	—	—	—	0,7	13,9	19,9	3,1	2,0	—	—	1,1	8,6	—	—	—	—	—	—	—	—	—	—	—	—	—	—	—	—	—	—	—	—	80,2	7			
Alberona . . . . .	P <sub>r</sub>	—	—	—	—	5,6	18,8	8,4	0,1	—	—	—	—	3,5	4,1	3,3	23,0	3,6	—	—	—	—	—	—	—	—	—	—	—	—	—	—	—	—	70,4	8			
Biccari . . . . .	P	—	—	—	—	30,0	13,0	4,0	—	—	—	—	—	—	—	—	—	—	—	—	—	—	—	—	—	—	—	—	—	—	—	—	—	—	79,0	4			
Lucera . . . . .	P	—	—	—	0,7	13,5	6,9	0,4	—	—	—	—	—	—	—	—	—	—	—	—	—	—	—	—	—	—	—	—	—	—	—	—	—	—	41,1	3			
Faeto . . . . .	P <sub>r</sub>	—	—	—	—	18,2	12,7	6,5	0,3	—	—	1,0	16,6	1,1	—	—	—	—	—	—	—	—	—	—	—	—	—	—	—	—	—	—	—	—	72,1	7			
Troia . . . . .	P	—	—	—	—	20,3	—	—	—	—	—	—	—	—	—	—	—	—	—	—	—	—	—	—	—	—	—	—	—	—	—	—	—	—	52,8	3			
Foggia . . . . .	P <sub>r</sub>	—	—	—	—	12,6	4,9	5,6	—	—	—	—	—	—	—	—	—	—	—	—	—	—	—	—	—	—	—	—	—	—	—	—	—	—	—	44,8	4		
<b>LAGO SALSO, LAGO DI SALPI, PALUDI DI CELENTANO</b>																																							
S. Giovanni Rotondo	P	—	—	—	—	15,0	22,0	31,0	—	—	—	—	—	—	—	—	—	—	—	—	—	—	—	—	—	—	—	—	—	—	—	—	—	—	—	126,0	6		
Cerignola . . . . .	P	—	—	5,0	—	10,0	20,0	25,0	—	—	—	—	—	—	—	—	—	—	—	—	—	—	—	—	—	—	—	—	—	—	—	—	—	—	—	—	78,0	5	
Trinitapoli . . . . .	P	—	—	—	10,0	25,0	10,0	10,0	—	—	—	—	—	—	—	—	—	—	—	—	—	—	—	—	—	—	—	—	—	—	—	—	—	—	—	—	60,0	5	
Manfredonia (Bonifica Sipontina).	P	»	»	»	»	»	»	»	»	»	»	»	»	»	»	»	»	»	»	»	»	»	»	»	»	»	»	»	»	»	»	»	»	»	»	»	»	»	
<b>CERVARO</b>																																							
Monteleone di Puglia	P <sub>n</sub>	—	—	—	—	—	31,0	14,0	3,0	—	—	—	—	—	—	—	—	—	—	—	—	—	—	—	—	—	—	—	—	—	—	—	—	—	—	—	75,3	5	
Savignano di Puglia	P <sub>r</sub>	—	—	—	—	—	—	4,6	0,2	—	—	—	—	—	—	—	—	—	—	—	—	—	—	—	—	—	—	—	—	—	—	—	—	—	—	—	22,1	3	
Bovino . . . . .	P <sub>r</sub>	—	—	—	—	—	—	—	—	—	—	—	—	—	—	—	—	—	—	—	—	—	—	—	—	—	—	—	—	—	—	—	—	—	—	—	—	81,8	10
Orsara di Puglia . . .	P	—	—	—	—	—	—	—	—	—	—	—	—	—	—	—	—	—	—	—	—	—	—	—	—	—	—	—	—	—	—	—	—	—	—	—	—	97,0	4
Castelluccio de' S. . .	P	—	—	—	—	—	—	—	—	—	—	—	—	—	—	—	—	—	—	—	—	—	—	—	—	—	—	—	—	—	—	—	—	—	—	—	—	34,0	4

Osservazioni pluviometriche giornaliere

Anno 1923 — Mese di settembre

STAZIONE	Tipo dell'apparecchio	ALTEZZE DI PRECIPITAZIONE IN MILLIMETRI D'ACQUA OSSERVATE IL GIORNO:																														TOTALI MENSILI	Numero dei giorni con precipitazione superiore ad un mm.	
		1	2	3	4	5	6	7	8	9	10	11	12	13	14	15	16	17	18	19	20	21	22	23	24	25	26	27	28	29	30			31
		<b>CARAPELLE</b>																																
Bisaccia . . . . .	P <sub>n</sub>	—	—	—	—	20,0	—	—	—	—	—	—	—	—	—	—	—	—	—	—	—	—	—	—	—	—	—	—	—	—	—	—	20,0	1
S. Agata di Puglia . . . . .	P <sub>r</sub>	»	»	»	»	»	»	»	»	»	»	»	»	»	»	»	»	»	»	»	»	»	»	»	»	»	»	»	»	»	»	»	»	»
Rocchetta S. Antonio . . . . .	P	—	—	—	—	12,0	8,0	—	—	—	15,0	—	—	6,0	—	—	—	—	—	—	—	—	—	—	—	—	—	—	—	—	—	41,0	4	
Ascoli Satriano . . . . .	P	—	—	—	25,0	48,0	49,0	58,0	59,0	—	—	5,0	8,0	47,0	59,0	73,0	47,0	—	—	—	—	—	—	—	—	—	—	1,0	—	—	—	469,0	12	
Ortanova . . . . .	P	—	—	—	—	—	24,0	6,0	2,0	—	—	—	1,0	—	—	21,0	—	—	—	—	—	—	—	—	—	—	—	—	—	—	—	54,0	5	
		<b>OFANTO</b>																																
Nusco . . . . .	P <sub>n</sub>	—	—	—	—	—	—	—	—	—	—	—	—	—	—	—	—	—	—	—	—	—	—	—	—	—	—	—	—	—	—	48,0	88,0	2
S. Angelo de' Lomb . . . . .	P	—	—	—	—	—	15,0	25,0	30,0	—	—	5,0	—	—	—	20,0	10,0	—	—	—	—	—	—	—	—	—	—	—	—	—	—	105,0	6	
Lioni . . . . .	P	—	—	—	—	—	59,0	22,0	8,0	—	—	4,0	—	3,0	2,0	24,0	11,0	—	—	—	—	—	—	—	—	—	—	—	—	—	—	188,0	8	
Andretta . . . . .	P <sub>n</sub>	—	—	—	—	14,0	29,0	31,0	—	—	—	—	—	—	—	44,0	7,0	—	—	—	—	—	—	—	—	—	—	—	—	—	—	125,0	5	
Teora . . . . .	P	—	—	—	—	—	32,0	23,0	13,0	—	—	—	4,0	—	—	13,0	11,0	—	—	—	—	—	—	—	—	—	—	—	—	—	—	96,0	6	
Pescopagano . . . . .	P <sub>n</sub>	—	—	—	—	—	138,0			—	—	—	—	—	—	44,0		—	—	—	—	—	—	—	—	—	—	—	—	—	—	182,0	»	
S. Andrea di Conza . . . . .	P	—	—	—	32,0	45,0	80,0	54,0	—	—	—	—	—	—	—	—	87,0	—	—	—	—	—	—	—	—	—	—	—	—	—	—	298,0	5	
Calitri . . . . .	P	—	—	—	—	—	70,0	20,0	6,0	—	—	—	—	—	—	20,0	—	—	—	—	—	—	—	—	—	—	—	—	—	—	—	116,0	4	
Castel Lagopesole . . . . .	P <sub>r</sub>	—	—	—	—	0,8	57,1	35,8	13,7	—	—	0,2	0,2	0,5	—	13,3	2,0	—	—	—	—	—	—	—	—	—	—	—	—	—	—	128,1	5	
Atella . . . . .	P	—	—	—	—	—	95,0	—	10,0	5,0	—	—	—	8,0	—	13,0	—	—	—	—	—	—	—	—	—	—	7,5	—	13,0	—	—	164,5	8	
Lacedonia . . . . .	P	—	—	—	—	—	65,0			—	—	—	—	—	5,0	—	18,0	—	—	—	—	—	—	—	—	—	—	—	—	—	—	88,0	»	
Aquilonia . . . . .	P	—	—	—	—	25,0	10,0	—	—	—	—	—	—	—	—	—	—	—	—	—	—	—	—	—	—	—	—	—	—	—	—	35,0	2	
Monticchio - Bagni . . . . .	P	—	—	—	—	2,0	70,0	60,0	—	—	—	—	—	—	—	12,5	4,0	13,5	—	—	—	—	—	—	—	—	—	—	—	—	—	162,0	6	
Forenza . . . . .	P <sub>n</sub>	—	—	—	—	8,0	40,0	20,0	—	—	—	—	—	—	—	19,0	—	20,0	—	—	—	—	—	—	—	—	—	—	—	—	—	107,0	5	
Venosa . . . . .	P	—	—	—	—	—	—	11,0	25,0	6,0	—	—	—	—	—	—	15,0	—	—	—	—	—	—	—	—	—	—	—	—	—	—	57,0	4	
Melfi . . . . .	P	—	—	—	—	—	60,0	35,0	10,0	—	—	—	—	—	—	—	—	—	—	—	—	—	—	—	—	—	—	—	—	—	—	105,0	3	
Lavello . . . . .	P	—	—	—	—	6,0	20,0	31,0	21,0	—	—	—	26,0	—	—	10,0	—	—	—	—	—	—	—	—	—	—	—	—	—	—	—	114,0	6	
Spinazzola . . . . .	P	—	—	—	—	20,0	40,0	20,0	—	—	—	—	—	—	—	10,0	—	20,0	—	—	—	—	—	—	—	—	—	—	—	—	—	110,0	5	
Montemilone . . . . .	P	—	—	—	—	—	—	—	—	—	—	—	—	—	—	—	8,0	—	—	—	—	—	—	—	—	—	—	—	—	—	—	54,5	2	
Minervino Murge . . . . .	P	—	—	—	—	2,0	23,0	39,0	2,0	—	—	—	—	—	—	—	13,0	11,0	—	—	—	—	—	—	—	—	—	—	—	—	—	90,0	6	
Canosa di Puglia . . . . .	P	—	—	—	—	—	19,5	8,0	—	—	—	—	—	—	—	—	10,0	—	—	—	—	—	—	—	—	—	—	—	—	—	—	37,5	3	

















Osservazioni pluviometriche giornaliere

STAZIONE	Tipo dell'apparecchio	ALTEZZE DI PRECIPITAZIONE IN MILLIMETRI D'ACQUA OSSERVATE IL GIORNO:																														TOTALI MENSILI	Numero dei giorni con precipitazione uguale o superiore ad un mm.															
		1	2	3	4	5	6	7	8	9	10	11	12	13	14	15	16	17	18	19	20	21	22	23	24	25	26	27	28	29	30			31														
<b>MORO</b>																																																
Orsogna . . . . .	P	-	-	-	-	-	-	-	-	-	-	-	-	-	-	4,0	3,0	5,0	-	-	-	-	-	-	-	-	-	-	-	-	-	12,0	3															
<b>FELTRINO</b>																																																
Lanciano . . . . .	P	-	-	-	1,2	-	1,3	-	3,0	-	-	-	-	-	-	2,1	10,2	-	-	-	-	-	-	-	-	-	-	-	-	-	-	17,8	5															
S. Vito Chietino . . . . .	P	-	-	-	2,0	-	-	-	2,5	4,0	-	-	-	-	-	3,5	6,0	-	-	-	-	-	-	-	-	-	-	-	-	-	-	18,0	5															
<b>SANGRO</b>																																																
Pescasseroli . . . . .	P	-	-	-	5,0	42,0	-	-	-	-	-	-	-	-	-	39,0	9,0	-	-	-	-	-	-	-	-	-	-	-	-	-	-	95,0	4															
Opi . . . . .	P <sub>n</sub>	-	-	-	25,0	32,0	-	-	-	-	-	-	-	-	-	9,0	-	-	-	-	-	-	-	-	-	-	-	-	-	-	-	66,0	3															
Civitella Alfedena . . . . .	P	-	-	-	5,0	61,0	-	-	-	-	-	-	-	-	-	38,0	18,0	1,0	-	-	-	-	-	-	-	-	-	-	-	-	-	123,0	5															
Scontrone . . . . .	P <sub>n</sub>	-	-	-	-	31,0	-	-	-	-	-	-	-	-	-	20,0	-	-	-	-	-	-	-	-	-	-	-	-	-	-	-	51,0	2															
Castel di Sangro . . . . .	P <sub>n</sub>	-	-	-	-	2,0	-	-	-	-	-	-	-	-	-	33,0	-	-	-	-	-	-	-	-	-	-	-	-	-	-	-	35,0	»															
Pietransieri . . . . .	P <sub>n</sub>	-	-	-	15,0	10,0	-	-	-	-	-	-	-	-	-	15,0	-	-	-	-	-	-	-	-	-	-	-	-	-	-	-	40,0	3															
Ateleta . . . . .	P <sub>r</sub>	-	-	-	-	1,0	-	-	0,8	1,6	0,2	-	-	-	-	0,8	2,6	0,2	-	-	-	-	0,2	-	-	-	-	-	-	-	-	7,4	3															
Capracotta . . . . .	P	-	-	-	-	6,2	-	-	-	-	-	-	-	-	-	-	-	-	-	-	-	-	-	-	-	-	-	-	-	-	-	6,2	1															
Gamberale . . . . .	P <sub>n</sub>	-	-	-	-	62,0	35,0	-	-	-	-	-	-	-	-	-	-	-	-	-	-	-	-	-	-	-	-	-	-	-	-	97,0	2															
Pescopennataro . . . . .	P <sub>n</sub>	-	-	-	-	-	-	-	-	-	-	-	-	-	-	-	-	-	-	-	-	-	-	-	-	-	-	-	-	-	-	-	-	-														
Rosello . . . . .	P <sub>n</sub>	-	-	-	-	4,2	-	-	5,5	-	-	-	-	-	-	2,9	6,4	-	-	-	-	-	-	-	-	-	-	-	-	-	-	-	19,0	4														
Montelapiano . . . . .	P <sub>r</sub>	-	-	-	-	3,0	-	-	-	5,0	-	-	-	-	-	2,0	6,0	-	-	-	-	-	-	-	-	-	-	-	-	-	-	-	16,0	4														
Villa S. Maria . . . . .	P	-	-	-	-	2,8	-	-	3,0	7,0	-	-	-	-	-	0,9	6,8	-	-	-	-	-	-	-	-	-	-	-	-	-	-	-	20,5	4														
Montenerodomo . . . . .	P <sub>n</sub>	»	»	»	»	»	»	»	»	»	»	»	»	»	»	»	»	»	»	»	»	»	»	»	»	»	»	»	»	»	»	»	»															
Archi . . . . .	P <sub>r</sub>	»	»	»	»	»	»	»	»	»	»	»	»	»	»	»	»	»	»	»	»	»	»	»	»	»	»	»	»	»	»	»	»															
Bomba . . . . .	P	-	-	-	-	-	-	-	-	5,0	-	-	-	-	-	5,0	7,0	-	-	-	-	-	-	-	-	-	-	-	-	-	-	-	17,0	3														
Palena . . . . .	P <sub>n</sub>	-	-	-	4,0	8,0	-	-	5,0	-	-	-	-	-	-	6,0	-	-	-	-	-	-	-	-	-	-	-	-	-	-	-	-	23,0	4														
Lama dei Peligni . . . . .	P	-	-	-	-	-	-	-	-	-	-	-	-	-	-	5,0	12,0	-	-	-	-	-	-	-	-	-	-	-	-	-	-	-	17,0	2														
Gessopalena . . . . .	P	-	-	-	-	6,0	-	-	5,0	-	-	-	-	-	-	4,0	8,0	-	-	-	-	-	-	-	-	-	-	-	-	-	-	-	23,0	4														
Fara S. Martino . . . . .	P	-	-	-	-	-	12,8	-	1,2	-	-	-	-	-	-	4,2	4,9	-	-	-	-	-	-	-	-	-	-	-	-	-	-	-	23,1	4														
Pennapedimonte . . . . .	P <sub>n</sub>	-	-	-	-	-	-	-	-	-	-	-	-	-	-	-	-	-	-	-	-	-	-	-	-	-	-	-	-	-	25,0	19																







Osservazioni pluviometriche giornaliere

STAZIONE	Tipo dell'apparecchio	ALTEZZE DI PRECIPITAZIONE IN MILLIMETRI D'ACQUA OSSERVATE IL GIORNO:																														TOTALI MENSILI	Numero dei giorni con precipitazione uguale o superiore ad un mm.
		1	2	3	4	5	6	7	8	9	10	11	12	13	14	15	16	17	18	19	20	21	22	23	24	25	26	27	28	29	30		
<b>VARII (tra la Valle Palombaro e la Valle Mattinata)</b>																																	
Bosco Umbra	P	—	—	—	—	11,0	4,0	—	14,0	—	—	—	—	—	4,0	13,0	—	—	—	—	—	—	—	—	—	—	—	—	—	—	—	46,0	5
<b>VALLE DI MATTINATA</b>																																	
Monte S. Angelo	P <sub>n</sub>	—	—	—	—	—	—	—	—	—	—	—	—	6,0	8,9	—	—	—	—	—	—	—	—	—	—	—	—	—	—	—	—	14,9	2
<b>CANDELARO</b>																																	
Torremaggiore	P <sub>r</sub>	—	—	—	—	2,9	0,1	—	—	—	—	—	—	—	0,5	4,4	0,1	1,2	—	—	—	—	—	—	—	—	—	—	—	—	—	9,2	3
S. Marco in Lamis	P <sub>r</sub>	—	—	—	—	0,2	2,2	1,9	—	—	—	—	—	—	5,7	14,6	—	—	—	—	—	—	—	—	—	—	—	—	—	—	—	24,6	4
Alberona	P <sub>r</sub>	—	—	—	—	2,3	0,8	—	—	—	—	—	—	—	—	8,5	—	0,1	—	—	—	—	—	—	—	—	—	—	—	—	—	11,7	2
Biccari	P	—	—	—	—	—	—	—	—	—	—	—	—	—	—	7,0	—	—	—	—	—	—	—	—	—	—	—	—	—	—	—	7,0	1
Lucera	P	—	—	—	—	0,2	0,1	—	—	—	1,4	—	—	—	—	1,8	—	—	—	—	—	—	—	—	—	—	—	—	—	—	—	3,5	2
Faeto	P <sub>r</sub>	—	—	—	—	9,8	0,5	—	—	»	»	»	»	»	»	»	»	»	»	»	»	»	»	»	»	»	»	»	»	»	»	»	»
Troia	P	—	—	—	—	—	—	—	—	—	—	—	—	—	—	—	—	—	—	—	—	—	—	—	—	—	—	—	—	—	—	—	—
Foggia	P <sub>r</sub>	—	—	—	—	2,1	0,4	—	—	—	—	—	—	—	—	5,9	—	—	—	—	—	—	—	—	—	—	—	—	—	—	—	8,4	2
<b>LAGO SALSO, LAGO DI SALPI, PALUDI DI CELENTANO</b>																																	
S. Giovanni Rotondo	P	—	—	—	—	1,0	5,0	—	—	—	—	—	—	—	—	28,0	1,0	—	—	—	—	—	—	—	—	—	—	—	—	—	—	35,0	»
Cerignola	P	—	—	—	—	4,0	2,0	—	—	—	—	—	—	—	—	—	8,0	—	—	—	—	—	—	—	—	—	—	—	—	—	—	14,0	3
Trinitapoli	P	—	—	—	—	1,0	—	—	—	—	—	—	—	—	—	—	2,0	—	—	—	—	—	—	—	—	—	—	—	—	—	—	3,0	2
Manfredonia (Bonifica Sipontina)	P	»	»	»	»	»	»	»	»	»	»	»	»	»	»	»	»	»	»	»	»	»	»	»	»	»	»	»	»	»	»	»	»
<b>CERVARO</b>																																	
Monteleone di Puglia	P <sub>n</sub>	—	—	—	—	13,0	4,0	—	—	—	—	—	—	—	—	13,0	—	—	—	—	—	—	—	—	—	—	—	—	—	—	—	30,0	3
Savignano di Puglia	P <sub>r</sub>	—	—	—	—	—	—	—	0,2	—	0,1	—	3,2	1,0	—	—	8,5	5,7	—	—	—	—	—	—	—	—	—	—	—	—	—	18,7	4
Bovino	P <sub>r</sub>	—	—	—	—	6,1	1,5	—	—	—	—	—	—	—	—	6,8	—	—	—	—	—	—	—	—	—	—	—	—	—	—	—	14,4	3
Orsara di Puglia	P	—	—	—	—	10,0	—	—	—	—	—	—	—	—	—	10,0	—	—	—	—	—	—	—	—	—	—	—	—	—	—	—	20,0	2
Castelluccio de' S.	P	—	—	—	—	—	—	—	—	—	—	1,0	—	—	—	—	—	—	—	—	—	—	—	—	—	—	—	—	—	—	—	1,0	1



Osservazioni pluviometriche giornaliere

STAZIONE	Tipo dell'apparecchio	ALTEZZE DI PRECIPITAZIONE IN MILLIMETRI D'ACQUA OSSERVATE IL GIORNO:																														TOTALI MENSILI	Numero dei giorni con precipitazione ed in mm.						
		1	2	3	4	5	6	7	8	9	10	11	12	13	14	15	16	17	18	19	20	21	22	23	24	25	26	27	28	29	30			31					
<b>CARAPELLE</b>																																							
Bisaccia . . . . .	P <sub>n</sub>	—	—	—	3,0	10,0	—	—	—	—	—	—	—	—	—	—	—	—	—	—	—	—	—	—	—	—	—	—	—	—	—	—	18,0	2					
S. Agata di Puglia . . . . .	P <sub>r</sub>	»	»	»	»	»	»	»	»	»	»	»	»	»	»	»	»	»	»	»	»	»	»	»	»	»	»	»	»	»	»	»	»	»					
Rocchetta S. Antonio . . . . .	P	—	—	—	—	—	—	—	—	—	—	—	—	—	—	2,0	—	—	—	—	—	—	—	—	—	—	—	—	—	—	—	—	2,0	1					
Ascoli Satriano . . . . .	P	—	—	—	—	25,0	23,0	—	—	—	—	—	—	—	—	—	—	—	—	—	—	—	—	—	—	—	—	—	—	—	—	—	48,0	2					
Ortanova . . . . .	P	—	—	—	—	7,0	3,0	—	—	—	—	—	—	—	—	—	—	—	—	—	—	—	—	—	—	—	—	—	—	—	—	—	10,0	2					
<b>OFANTO</b>																																							
Nusco . . . . .	P <sub>n</sub>	—	—	—	—	57,0	—	—	—	—	—	—	—	—	—	—	15,0	—	—	—	—	—	—	—	—	—	—	—	—	—	—	—	72,0	»					
S. Angelo de' Lomb. . . . .	P	—	—	—	—	20,0	21,0	—	—	—	—	—	—	—	—	5,0	16,0	—	—	—	—	—	—	—	—	—	—	—	—	—	—	—	—	62,0	4				
Lioni . . . . .	P	—	—	—	—	27,0	12,0	—	—	—	—	—	—	—	—	—	18,0	—	—	—	—	—	—	—	—	—	—	—	—	—	—	—	—	57,0	3				
Andretta . . . . .	P <sub>n</sub>	—	—	—	—	25,0	24,0	5,0	—	—	10,0	—	—	—	—	—	—	—	—	—	—	—	—	—	—	—	—	—	—	—	—	—	—	64,0	4				
Teora . . . . .	P	—	—	—	—	13,0	12,0	2,0	—	—	—	—	—	—	—	13,0	22,0	—	—	—	—	—	—	—	—	—	—	—	—	—	—	—	—	62,0	5				
Pescopagano . . . . .	P <sub>n</sub>	—	—	—	—	26,0	—	—	—	—	—	—	—	—	—	10,0	—	—	—	—	—	—	—	—	—	—	—	—	—	—	—	—	—	36,0	2				
S. Andrea di Conza . . . . .	P	—	—	—	—	27,0	32,0	—	—	—	—	—	—	—	—	—	22,0	—	—	—	—	—	—	—	—	—	—	—	—	—	—	—	—	—	81,0	3			
Calltri . . . . .	P	—	—	—	—	7,2	7,5	—	—	—	8,0	—	—	—	—	—	9,0	—	—	—	—	—	—	—	—	—	—	—	—	—	—	—	—	—	31,7	4			
Castel Lagopesole . . . . .	P <sub>r</sub>	—	—	—	—	10,8	6,3	—	0,3	0,3	—	—	—	—	—	—	4,1	0,3	—	—	—	—	—	—	—	—	—	—	—	—	—	—	—	—	22,1	3			
Atella . . . . .	P	—	—	—	—	12,0	4,0	—	—	—	—	—	—	—	—	—	5,0	—	—	—	—	—	—	—	—	—	—	—	—	—	—	—	—	—	21,0	3			
Lacedonia . . . . .	P	—	—	—	—	12,8	8,0	—	—	—	—	—	—	—	—	—	9,0	—	—	—	—	—	—	—	—	—	—	—	—	—	—	—	—	—	29,8	3			
Aquilonia . . . . .	P	—	—	—	—	7,5	—	—	—	—	—	—	—	—	—	—	—	—	—	—	—	—	—	—	—	—	—	—	—	—	—	—	—	—	7,5	»			
Monticchio - Bagni . . . . .	P	—	—	—	—	12,5	10,5	—	—	—	—	—	—	—	—	—	8,0	—	—	—	—	—	—	—	—	—	—	—	—	—	—	—	—	—	—	31,0	3		
Forenza . . . . .	P <sub>n</sub>	—	—	—	—	18,0	—	—	—	—	—	—	—	—	—	—	7,0	—	—	—	—	—	—	—	—	—	—	—	—	—	—	—	—	—	—	25,0	2		
Venosa . . . . .	P	—	—	—	—	—	—	—	—	—	—	—	—	—	—	—	—	—	—	—	—	—	—	—	—	—	—	—	—	—	—	—	—	—	—	—	—	—	
Melfi . . . . .	P	—	—	—	—	15,0	—	—	—	—	—	—	—	—	—	—	7,0	—	—	—	—	—	—	—	—	—	—	—	—	—	—	—	—	—	—	—	22,0	2	
Lavello . . . . .	P	—	—	—	—	2,0	3,5	—	—	—	—	—	—	—	—	—	—	—	—	—	—	—	—	—	—	—	—	—	—	—	—	—	—	—	—	—	5,5	2	
Spinazzola . . . . .	P	—	—	—	—	5,0	5,0	—	—	—	—	—	—	—	—	—	10,0	—	—	—	—	—	—	—	—	—	—	—	—	—	—	—	—	—	—	—	—	20,0	3
Montemilone . . . . .	P	—	—	—	—	6,5	5,0	—	—	—	—	—	—	—	—	—	—	—	—	—	—	—	—	—	—	—	—	—	—	—	—	—	—	—	—	—	—	11,5	2
Minervino Murge . . . . .	P	—	—	—	—	12,0	—	—	—	—	—	—	—	—	—	—	4,0	—	—	—	—	—	—	—	—	—	—	—	—	—	—	—	—	—	—	—	—	16,0	2
Canosa di Puglia . . . . .	P	—	—	—	—	3,5	2,5	—	—	—	—	—	—	—	—	—	4,0	6,0	—	—	—	—	—	—	—	—	—	—	—	—	—	—	—	—	—	—	—	16,0	4





Anno 1923 — Mese di ottobre

Osservazioni pluviometriche giornaliere

STAZIONE	Tipo dell'apparecchio	ALTEZZE DI PRECIPITAZIONE IN MILLIMETRI D'ACQUA OSSERVATE IL GIORNO:																														TOTALI MENSILI	Numero dei giorni con precipitazione uguale o superiore ad un mm.		
		1	2	3	4	5	6	7	8	9	10	11	12	13	14	15	16	17	18	19	20	21	22	23	24	25	26	27	28	29	30			31	
<b>GALASO</b>																																			
Ginosa . . . . .	P <sub>r</sub>	—	—	—	—	4,2	8,0	—	—	—	—	—	—	—	—	—	—	—	—	—	—	—	—	—	—	—	—	—	—	—	—	—	—	18,8	4
Ginosa Marina . . . . .	P	—	—	—	—	13,0	—	—	—	—	—	—	—	—	—	—	—	—	—	—	—	—	—	—	—	—	—	—	—	—	—	—	—	15,0	2































Osservazioni pluviometriche giornaliere

STAZIONE	Tipo dell'apparecchio	ALTEZZE DI PRECIPITAZIONE IN MILLIMETRI D'ACQUA OSSERVATE IL GIORNO:																														TOTTALI MENSILI	Numero dei giorni con precipitazione uguale o superiore ad un mm.			
		1	2	3	4	5	6	7	8	9	10	11	12	13	14	15	16	17	18	19	20	21	22	23	24	25	26	27	28	29	30			31		
<b>VIBRATA</b>																																				
Colonnella	P	4,0	2,0	9,0						1,0				12,0		21,0						2,0	10,0*	3,0					5,0		3,0	7,0*	79,0	12		
Nereto	P	7,4	13,4											11,2		24,6						4,1	4,8*	3,9				1,9			19,9		91,2	9		
<b>SALINELLO</b>																																				
Civitella del Tronto	P			31,0				9,0								29,0																	77,0	4		
Mosciano S. Angelo (Ponte a Luca)	P		15,0	8,0				5,0						10,0	30,0	5,1												8,0					78,1	7		
<b>TORDINO</b>																																				
Ginepri	P <sub>n</sub>		11,0	8,0		1,0		12,0						18,0		21,0						10,0*	1,0								24,0*		106,0	9		
Cortino	P <sub>n</sub>	5,0	7,0	4,0	3,0			22,0						23,0		25,0		6,0				5,0		9,0*				3,0			6,0	13,0*	131,0	13		
Teramo	P <sub>r</sub>	6,0	4,0	5,0	0,2			4,4						3,6	10,0	2,2	29,0		1,4			1,0	3,4*	4,2	0,8	1,0		0,2			6,8	16,2	0,4	99,8	15	
Fustagnano	P <sub>n</sub>	8,0	17,0					11,0						7,0*	12,0*							12,0*	15,0*	13,0							11,0*	7,0*	4,0*	117,0	11	
Campoli	P	8,0		12,0			4,0	9,0						8,0	29,0	18,0	6,0															9,0	19,0	13,0*	153,0	12
Bellante	P		7,0	16,0												42,0																	13,0		101,0	5
<b>VARI (tra il Tordino ed il Vomano)</b>																																				
Rosburgo	P					5,5	32,0							5,0*	25,0								26,0	15,0			15,0				25,0	15,0		16,0	179,5	10
<b>VOMANO</b>																																				
Porcinaro	P <sub>n</sub>	5,0		21,0	6,0	5,0*	41,0	42,0					1,0	3,0		15,0								3,0		10,0				8,0	3,0	15,0	4,0		182,0	15
Campotosto	P <sub>n</sub>	5,0		10,0			14,0	7,0	10,0	5,0						23,0	5,0						20,0			5,0				3,0	4,0				111,0	12
Nerito	P	9,0	11,0	8,0	12,0		16,0	23,0						11,0	13,0	9,0	22,0	6,0	3,0				7,0	11,0*					15,0		12,0	18,0*		211,0	17	
Fano Adriano	P <sub>n</sub>	7,0	10,2	13,4		3,0	1,3	15,8						14,8	15,0	8,4	20,0						5,3	9,0*									29,0*		186,0	13
Pietracamela	P <sub>n</sub>	9,0	12,0	28,0	3,0		3,0	14,0						11,0	10,0	11,0	30,0		6,0				20,0*										29,0*		186,0	13
Villa Vallucci	P	9,0	17,0	9,0	4,0		8,0	4,0						5,0	13,0	19,0	17,0	9,0	7,0				4,0	5,0*	2,0*				5,0		3,0	8,0	2,0	150,0	19	
Isola del Gran Sasso	P	5,0	6,5	23,0				12,0						20,0	7,0		45,0		11,0					18,0*											170,5	10





















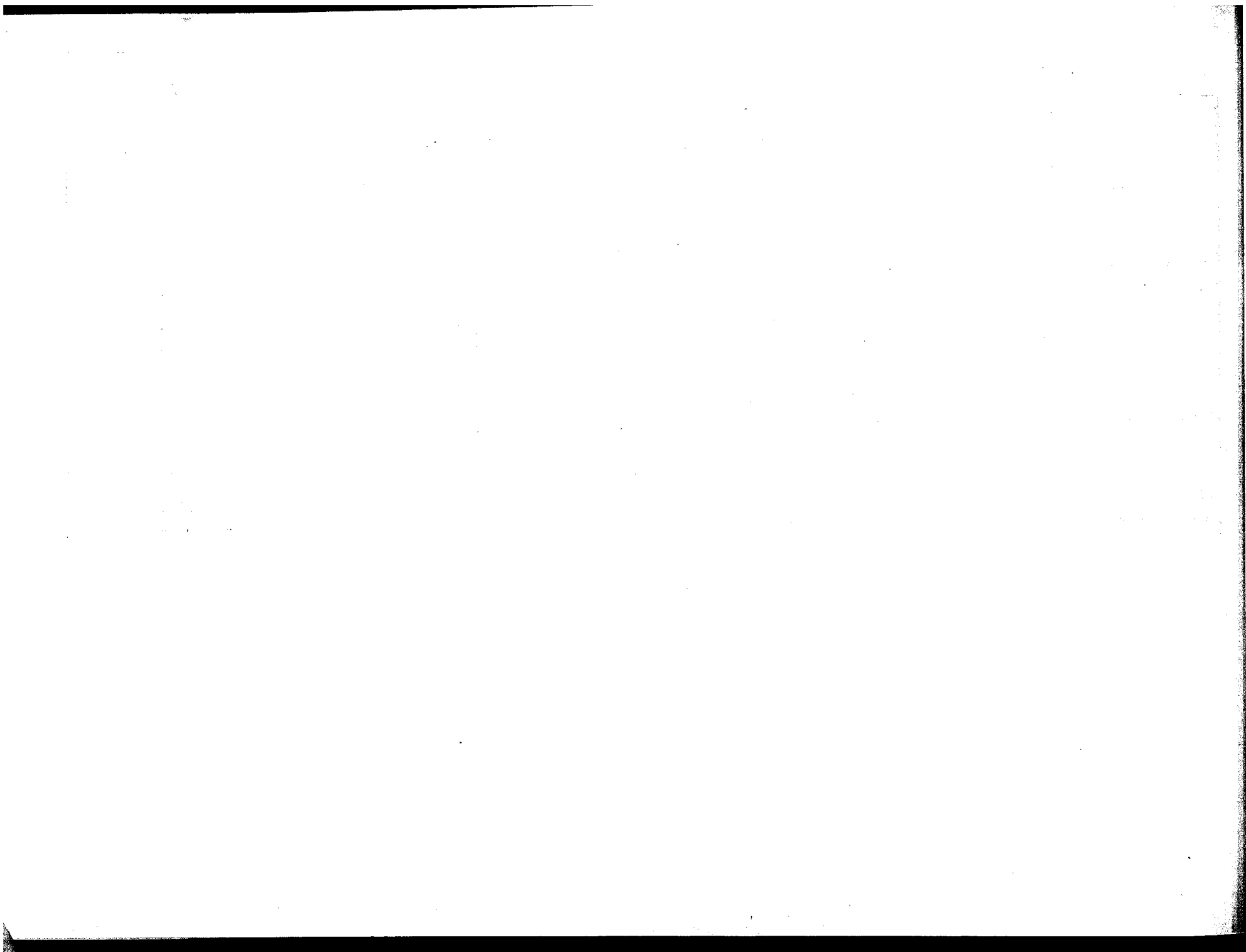




Osservazioni pluviometriche giornaliere

Anno 1923 — Mese di dicembre

STAZIONE	Tipo dell'apparecchio	ALTEZZE DI PRECIPITAZIONE IN MILLIMETRI D'ACQUA OSSERVATE IL GIORNO:																														TOTALI MENSILI	Numero dei giorni con precipitazione uguale o superiore ad un mm.		
		1	2	3	4	5	6	7	8	9	10	11	12	13	14	15	16	17	18	19	20	21	22	23	24	25	26	27	28	29	30			31	
<i>(Segue) MURGE E PENISOLA SALENTINA</i>																																			
Porto Columena . . .	P	—	10,0	20,0	—	—	—	5,0	—	—	—	—	5,0	21,0	20,0	—	6,0	—	—	—	—	5,0	—	—	—	—	—	—	—	—	2,0	3,0	1,0*	98,0	11
Allimini (Bonifica) . .	P	—	20,0	—	—	—	11,0	—	2,0	—	—	—	—	10,0	5,0	21,0	—	—	—	—	—	—	—	—	—	—	—	—	—	—	—	—	—	90,0	7
Capo S. Vito . . . . .	P	36,0	—	1,0	—	—	—	1,5	6,0	—	—	—	11,5	15,0	15,0	—	1,0	—	—	—	—	—	—	—	—	—	—	—	—	—	1,5	—	—	88,5	9
S. Cataldo (Bonifica)	P	—	13,0	—	2,0	—	5,0	—	—	—	—	—	33,0	42,0	6,0	—	17,0	—	—	—	—	6,0	10,0	—	—	—	—	10,0	—	16,0	—	—	160,0	11	
<b>LATO</b>																																			
Castellaneta . . . . .	P	—	15,0	—	4,5	2,0	—	—	3,5	8,4	—	—	11,0	25,0	6,5	7,0	—	5,0	—	—	7,0	—	—	23,0*	1,3	—	—	5,0	10,0	—	0,8*	—	135,0	15	
<b>GALASO</b>																																			
Ginosa . . . . .	P <sub>r</sub>	—	11,0	15,0	—	—	—	6,0	16,0	—	—	—	29,0	—	9,0	—	1,0	—	—	1,0	6,0	4,8	0,4	—	0,4	0,2	—	—	—	0,2	0,6	0,2	100,8	10	
Ginosa Marina . . . . .	P	—	7,0	17,0	—	—	—	7,0	17,0	—	—	—	29,0	—	10,0	—	1,0	—	—	2,0	5,0*	5,0	—	—	2,0	—	—	—	—	—	2,0	gocce	104,0	12	



# OSSERVAZIONI IDROMETRICHE GIORNALIERE

---

## ABBREVIAZIONI E SEGNI CONVENZIONALI

Idrometro	I	Sorgente	Sorg.
Idrometrografo	I <sub>r</sub>	Dato mancante	»



## CONTENUTO DELLE TABELLE IDROMETRICHE

Le osservazioni agli idrometri a lettura diretta vengono eseguite di norma a mezzogiorno: i numeri riportati corrispondono alle altezze in metri sopra lo zero.

Per le stazioni munite di apparati registratori, si riporta, analogamente, l'altezza corrispondente al mezzogiorno dedotta dai diagrammi.

I massimi mensili sono stampati in carattere neretto: i minimi in carattere più piccolo e sottolineati.



CORSO D'ACQUA	STAZIONE	Tipo dell'apparecchio	ALTEZZE IDROMETRICHE OSSERVATE IL GIORNO:																													
			1	2	3	4	5	6	7	8	9	10	11	12	13	14	15	16	17	18	19	20	21	22	23	24	25	26	27	28	29	30
<b>ATERNO - PESCARA</b>																																
ATERNO	Molina . . . . .	I	0,45	0,45	0,44	0,44	0,45	0,43	0,45	0,44	0,44	0,44	0,45	0,43	0,46	0,48	0,46	0,46	0,45	0,43	0,44	0,63	0,93	0,68	0,56	0,60	0,57	0,60	0,57	0,76		
id.	Prata . . . . .	I	0,53	0,52	0,53	0,54	0,54	0,55	0,54	0,53	0,56	0,53	0,53	0,54	0,58	0,54	0,52	0,50	0,50	0,50	0,55	0,70	1,10	0,80	0,68	0,79	0,66	0,71	0,69	0,95		
SAGITTARIO	Cauta . . . . .	I	0,39	0,39	0,38	0,38	0,38	0,38	0,38	0,38	0,38	0,38	0,38	0,38	0,38	0,38	0,38	0,38	0,38	0,38	0,38	0,39	0,39	0,39	0,39	0,39	0,39	0,38	0,38	0,38		
id.	Pratola . . . . .	I	0,50	0,50	0,51	0,51	0,50	0,52	0,53	0,51	0,56	0,54	0,52	0,50	0,50	0,53	0,56	0,52	0,50	0,50	0,49	0,48	0,48	0,56	0,54	0,54	0,54	0,54	0,54	0,54		
id.	Lago Ciuffelli . .	I	0,34	0,33	0,32	0,34	0,34	0,37	0,35	0,34	0,34	0,33	0,34	0,46	0,43	0,41	0,39	0,39	0,37	0,37	0,37	0,38	0,46	0,43	0,42	0,44	0,43	0,42	0,42	0,42		
id.	Chiav. Caffarelli .	I	0,43	0,44	0,43	0,44	0,44	0,47	0,45	0,45	0,44	0,43	0,44	0,53	0,50	0,48	0,46	0,46	0,44	0,44	0,45	0,48	0,56	0,52	0,50	0,54	0,52	0,51	0,51	0,51		
ATERNO-SAGITT.	Allogg. Idraulico	I	0,43	0,44	0,44	0,45	0,45	0,47	0,46	0,44	0,44	0,45	0,45	0,46	0,52	0,46	0,45	0,43	0,44	0,44	0,45	0,56	0,85	0,67	0,57	0,67	0,56	0,57	0,54	0,74		
PESCARA	Popoli . . . . .	I	0,48	0,48	0,48	0,48	0,49	0,48	0,49	0,49	0,48	0,48	0,47	0,49	0,52	0,49	0,48	0,47	0,48	0,47	0,49	0,59	0,80	0,63	0,58	0,56	0,56	0,59	0,56	0,60		
id.	Maraone . . . . .	I	0,56	0,56	0,55	0,56	0,56	0,59	0,60	0,60	0,62	0,60	0,56	0,56	0,56	0,56	0,56	0,56	0,56	0,56	0,58	0,80	0,85	0,70	0,65	0,78	0,69	0,60	0,68	0,74		
id.	Scafa . . . . .	I	0,76	0,76	0,76	0,78	0,78	1,00	0,80	0,80	0,80	0,84	0,80	0,90	1,00	0,80	0,78	0,78	0,76	0,76	0,76	0,76	0,90	0,88	0,88	0,88	0,82	0,76	0,72	0,70		
id.	Sambuceto . . . .	I <sub>r</sub>	0,67	0,68	0,74	0,63	0,67	1,00	0,84	0,71	0,68	0,70	0,70	0,75	1,30	0,89	0,81	0,77	0,74	0,70	0,71	0,76	1,00	0,95	0,80	0,84	0,74	0,76	0,71	0,73		
<b>SANGRO</b>																																
SANGRO	Alfedena . . . . .	I	0,37	0,37	0,37	0,38	0,38	0,39	0,39	0,39	0,40	0,42	0,41	0,46	0,44	0,40	0,40	0,39	0,39	0,39	0,39	0,54	0,68	0,53	0,52	0,49	0,47	0,47	0,47	0,47		
id.	Castel di Sangro	I	0,96	0,94	0,94	1,00	1,00	1,05	1,00	1,00	1,07	1,10	1,10	1,16	1,05	1,00	0,98	0,95	0,95	0,98	0,98	1,15	1,24	1,18	1,20	1,12	1,09	1,05	1,05	1,10		
id.	Ateleta . . . . .	I	0,50	0,45	0,40	0,40	0,60	0,65	0,70	0,40	0,40	0,38	0,46	0,50	0,40	0,60	0,42	0,40	0,40	0,43	0,48	0,67	0,90	0,65	0,96	0,70	0,58	0,49	0,50	0,53		
id.	Isea d'Archi . . .	I	0,74	0,79	0,80	0,84	0,90	1,20	0,88	0,72	0,80	0,90	0,98	1,10	0,94	0,90	0,91	0,87	0,90	0,98	1,00	1,10	1,07	0,90	0,86	0,80	0,77	0,81	0,75	0,78		
<b>TRIGNO</b>																																
TRIGNO	Trivento . . . . .	I <sub>r</sub>	0,93	1,02	1,03	1,01	1,02	1,10	1,02	0,95	0,94	0,97	0,95	1,13	1,10	0,99	0,94	0,92	0,91	0,91	0,91	1,08	1,17	1,11	1,03	1,12	1,08	1,05	1,02	1,04		
<b>BIFERNO</b>																																
Sorg. MAIELLA	Ponte S. Michele	I	0,15	0,15	0,15	0,15	0,15	0,15	0,15	0,15	0,15	0,15	0,15	0,15	0,15	0,15	0,15	0,15	0,15	0,15	0,15	0,17	0,17	0,17	0,17	0,17	0,17	0,17	0,17	0,17		
Sorg. MAIELLA, TORNO e PIETRA CADUTA	Ponte S. Bartolom.	I	0,38	0,38	0,38	0,38	0,38	0,59	0,59	0,59	0,59	0,59	0,59	0,59	0,60	0,60	0,58	0,58	0,58	0,58	1,41	0,66	0,78	0,67	0,72	0,66	0,64	0,62	0,62	0,62		
Sorg. RIO FREDDO	Ponte Rio Freddo	I	0,14	0,14	0,14	0,14	0,14	0,14	0,14	0,14	0,14	0,14	0,14	0,14	0,14	0,14	0,14	0,14	0,14	0,14	0,14	0,16	0,15	0,15	0,14	0,14	0,14	0,14	0,14	0,14		



CORSO D'ACQUA	STAZIONE	Tipo dell'apparecchio	ALTEZZE IDROMETRICHE OSSERVATE IL GIORNO:																														
			1	2	3	4	5	6	7	8	9	10	11	12	13	14	15	16	17	18	19	20	21	22	23	24	25	26	27	28	29	30	31
<b>ATERNO - PESCARA</b>																																	
ATERNO	Molina . . . . .	I	0,50	0,49	0,50	0,44	0,46	0,46	0,46	0,46	0,47	0,56	0,47	0,46	0,46	0,46	0,58	0,79	0,70	0,66	0,64	0,53	0,52	0,52	0,56	0,87	0,70	0,59	0,70	1,20	1,00	0,90	
id.	Palata . . . . .	I	0,55	0,54	0,53	0,52	0,53	0,50	0,52	0,52	0,54	0,70	0,58	0,63	0,62	0,63	0,77	0,97	0,95	0,83	0,74	0,70	0,62	0,63	0,67	1,10	0,87	0,73	0,75	1,33	1,07	1,15	
SAGITTARIO	Cauta . . . . .	I	0,38	0,38	0,39	0,39	0,39	0,39	0,39	0,39	0,39	0,39	0,39	0,39	0,39	0,39	0,40	0,40	0,40	0,40	0,40	0,40	0,40	0,40	0,40	0,40	0,40	0,40	0,40	0,40	0,40	0,40	
id.	Pratola . . . . .	I	0,48	0,48	0,47	0,46	0,46	0,50	0,54	0,54	0,54	0,54	0,54	0,56	0,56	0,59	0,62	0,62	0,56	0,56	0,56	0,57	0,57	0,58	0,58	0,58	0,56	0,56	0,54	0,54	0,52	0,50	
id.	Lago Ciuffelli . . . . .	I	0,33	0,33	0,32	0,30	0,28	0,28	0,29	0,30	0,40	0,44	0,40	0,38	0,38	0,40	0,40	0,44	0,44	0,44	0,44	0,44	0,46	0,49	0,51	0,50	0,50	0,48	0,46	0,45	0,44	0,45	
id.	Chiav. Caffarelli . . . . .	I	0,44	0,44	0,42	0,40	0,38	0,38	0,39	0,40	0,48	0,54	0,50	0,48	0,48	0,50	0,50	0,54	0,54	0,54	0,54	0,54	0,56	0,58	0,60	0,58	0,58	0,56	0,54	0,53	0,51	0,52	
ATERNO-SAGITT.	Allogg. Idraulico . . . . .	I	0,45	0,44	0,42	0,42	0,41	0,40	0,39	0,42	0,47	0,56	0,47	0,50	0,49	0,50	0,61	0,76	0,76	0,68	0,61	0,58	0,54	0,56	0,60	0,86	0,69	0,60	0,60	0,98	0,81	0,88	
PESCARA	Popoli . . . . .	I	0,48	0,48	0,48	0,47	0,47	0,47	0,46	0,46	0,52	0,58	0,52	0,54	0,53	0,56	0,66	0,72	0,74	0,66	0,62	0,56	0,58	0,58	0,62	0,80	0,68	0,51	0,52	0,96	0,78	0,84	
id.	Maraone . . . . .	I	0,59	0,58	0,58	0,58	0,58	0,57	0,57	0,58	0,66	0,62	0,60	0,60	0,60	0,63	0,66	0,68	0,69	0,64	0,68	0,72	0,86	0,88	0,78	0,86	0,86	0,84	0,94	1,02	0,94	0,90	
id.	Scafa . . . . .	I	0,76	0,76	0,76	0,76	0,76	0,74	0,74	0,74	0,74	0,74	0,74	0,74	0,74	0,74	0,90	0,86	0,86	0,80	0,80	0,76	0,76	0,76	0,76	0,76	0,80	0,80	0,78	0,90	0,90	0,90	
id.	Sambuceto . . . . .	I <sub>r</sub>	0,62	0,62	0,61	0,60	0,59	0,59	0,59	0,60	0,60	0,72	0,67	0,66	0,66	0,68	0,71	0,72	0,74	0,72	0,67	0,66	0,64	0,68	0,70	0,79	0,75	0,69	0,66	0,87	0,79	0,76	
<b>SANGRO</b>																																	
SANGRO	Alfedena . . . . .	I	0,44	0,44	0,44	0,43	0,43	0,42	0,42	0,99	0,59	0,49	0,50	0,50	0,50	0,94	0,76	0,86	0,76	0,66	0,63	0,50	0,58	0,52	1,30	0,90	0,79	0,73	1,50	0,98	0,89	0,87	
id.	Castel di Sangro . . . . .	I	0,95	0,97	0,95	0,95	0,95	0,92	0,96	1,00	1,20	1,12	1,05	1,00	1,00	1,05	1,20	1,40	1,32	1,25	1,15	1,10	1,10	1,12	1,60	1,35	1,20	1,20	1,37	1,54	1,35	1,28	
id.	Ateleta . . . . .	I	0,55	0,52	0,48	0,48	0,50	0,46	0,40	0,45	0,92	0,64	0,63	0,67	0,62	0,80	1,20	1,05	0,95	0,80	0,70	0,60	0,61	0,90	1,45	1,07	0,90	0,88	1,30	0,98	0,94	0,86	
id.	Isca d'Archi . . . . .	I	0,69	0,69	0,68	0,71	0,70	0,68	0,74	0,80	1,05	1,20	0,80	0,80	0,82	1,30	1,00	1,12	1,00	0,98	0,85	1,00	1,10	1,00	0,97	0,92	0,90	0,80	0,81	0,78	0,70	0,68	
<b>TRIGNO</b>																																	
TRIGNO	Trivento . . . . .	I <sub>r</sub>	0,86	0,87	0,85	0,86	0,85	0,84	0,86	0,86	0,89	0,97	0,90	0,86	0,84	0,82	0,94	1,19	1,07	1,00	0,92	0,90	0,89	0,89	1,14	0,96	0,91	0,89	0,89	0,92	0,88	0,96	
<b>BIFERNO</b>																																	
Sorg. MAIELLA	Ponte S. Michele . . . . .	I	0,17	0,17	0,17	0,17	0,17	0,17	0,17	0,18	0,18	0,18	0,17	0,17	0,17	0,18	0,18	0,18	0,18	0,17	0,17	0,17	0,17	0,17	0,18	0,18	0,17	0,17	0,18	0,18	0,18	0,18	
Sorg. MAIELLA, TORNO e PIETRA CADUTA	Ponte S. Bartolom. . . . .	I	0,59	0,59	0,59	0,59	0,58	0,58	0,58	0,66	0,59	0,58	0,58	0,58	0,69	0,65	0,71	0,67	0,60	0,60	0,59	0,59	0,59	0,59	0,71	0,63	0,64	0,65	0,64	0,65	0,65	0,65	
Sorg. RIO FREDDO	Ponte Rio Freddo . . . . .	I	0,16	0,16	0,16	0,15	0,15	0,15	0,15	0,15	0,15	0,15	0,15	0,15	0,15	0,16	0,16	0,16	0,16	0,16	0,15	0,15	0,15	0,15	0,15	0,16	0,15	0,17	0,17	0,17	0,17	0,17	

S  
Sorg  
N  
C  
Sor.

Osservazioni idrometriche giornaliere

CORSO D'ACQUA	STAZIONE	Tipo dell'apparecchio	ALTEZZE IDROMETRICHE OSSERVATE IL GIORNO:																																
			1	2	3	4	5	6	7	8	9	10	11	12	13	14	15	16	17	18	19	20	21	22	23	24	25	26	27	28	29	30	31		
			<b>ATERNO - PESCARA</b>																																
ATERNO	Molina . . . . .	I	0,73	0,66	0,57	0,56	0,56	0,49	0,48	0,44	0,42	0,40	0,45	0,46	0,45	0,42	0,38	0,38	0,38	0,38	0,37	0,38	0,35	0,33	0,36	0,35	0,33	0,32	0,33	0,34	0,32	0,31	0,32		
id.	Prata . . . . .	I	0,89	0,82	0,73	0,65	0,61	0,58	0,57	0,51	0,50	0,47	0,49	0,46	0,46	0,45	0,44	0,45	0,40	0,40	0,38	0,42	0,41	0,41	0,41	0,41	0,36	0,39	0,40	0,40	0,40	0,38	0,34		
SAGITTARIO	Cauta . . . . .	I	0,40	0,40	0,40	0,40	0,40	0,41	0,41	0,41	0,42	0,42	0,42	0,42	0,42	0,41	0,41	0,41	0,41	0,41	0,40	0,40	0,40	0,40	0,40	0,41	0,41	0,40	0,40	0,39	0,39	0,39	0,39		
id.	Pratola . . . . .	I	0,50	0,48	0,48	0,45	0,45	0,45	0,44	0,43	0,40	0,40	0,40	0,38	0,38	0,38	0,37	0,37	0,36	0,36	0,36	0,35	0,35	0,35	0,35	0,32	0,32	0,32	0,32	0,31	0,31	0,29	0,28		
id.	Lago Ciuffelli . .	I	0,40	0,37	0,34	0,32	0,30	0,26	0,26	0,24	0,23	0,20	0,17	0,16	0,20	0,17	0,10	0,02	0,00	0,00	0,01	0,02	0,02	0,04	0,03	0,04	0,03	0,02	0,04	0,03	0,05	0,05	0,05		
id.	Chiav. Caffarelli .	I	0,47	0,44	0,41	0,39	0,37	0,35	0,36	0,33	0,32	0,30	0,28	0,26	0,30	0,27	0,20	0,14	0,12	0,12	0,11	0,10	0,10	0,08	0,08	0,08	0,08	0,08	0,08	0,08	0,10	0,11	0,10	0,08	0,06
ATERNO-SAGITT.	Allogg. Idraulico	I	0,69	0,65	0,57	0,50	0,47	0,45	0,46	0,40	0,39	0,35	0,36	0,33	0,36	0,32	0,30	0,29	0,26	0,26	0,25	0,26	0,26	0,26	0,26	0,26	0,25	0,26	0,25	0,25	0,25	0,25	0,23	0,20	
PESCARA	Popoli . . . . .	I	0,63	0,64	0,58	0,52	0,52	0,49	0,52	0,47	0,46	0,43	0,44	0,42	0,44	0,40	0,39	0,38	0,36	0,36	0,35	0,36	0,36	0,36	0,36	0,36	0,36	0,36	0,36	0,36	0,36	0,36	0,35	0,32	
id.	Maraone . . . . .	I	0,84	0,76	0,60	0,60	0,58	0,58	0,57	0,55	0,54	0,52	0,52	0,52	0,52	0,51	0,52	0,50	0,50	0,50	0,49	0,50	0,48	0,48	0,48	0,48	0,47	0,47	0,47	0,47	0,46	0,48	0,47		
id.	Scafa . . . . .	I	0,86	0,82	0,80	0,76	0,76	0,76	0,74	0,74	0,74	0,74	0,74	0,74	0,74	0,66	0,66	0,66	0,66	0,66	0,66	0,66	0,66	0,66	0,66	0,66	0,66	0,66	0,66	0,66	0,66	0,66	0,66	0,66	
id.	Sambuceto . . . .	Ir	0,73	0,68	0,66	0,64	0,62	0,60	0,58	0,56	0,54	0,52	0,52	0,54	0,60	0,55	0,51	0,55	0,51	0,50	0,52	0,51	0,47	0,46	0,47	0,48	0,48	0,47	0,46	0,46	0,45	0,46	0,45		
<b>SANGRO</b>																																			
SANGRO	Alfedena . . . . .	I	0,75	0,72	0,72	0,68	0,67	0,66	0,64	0,63	0,62	0,62	0,61	0,60	0,59	0,58	0,57	0,56	0,55	0,55	0,54	0,54	0,54	0,54	0,53	0,52	0,52	0,52	0,51	0,51	0,50	0,50	0,50		
id.	Castel di Sangro	I	1,20	1,10	1,00	1,00	0,97	0,95	0,95	0,98	1,00	1,00	1,05	1,05	1,07	1,03	1,00	1,00	0,97	0,97	0,95	0,95	0,97	0,92	0,90	0,90	0,90	0,86	0,85	0,85	0,82	0,80	0,80		
id.	Ateleta . . . . .	I	0,80	0,76	0,70	0,68	0,63	0,61	0,61	0,60	0,56	0,58	0,57	0,60	0,56	0,53	0,53	0,51	0,52	0,50	0,47	0,46	0,48	0,49	0,50	0,50	0,48	0,52	0,53	0,50	0,50	0,49	0,48		
id.	Isca d'Archi . . .	f	0,65	0,67	0,64	0,63	0,60	0,66	0,65	0,61	0,60	0,63	0,58	0,58	0,60	0,59	0,61	0,63	0,60	0,58	0,55	0,55	0,56	0,54	0,50	0,53	0,54	0,52	0,54	0,55	0,57	0,52	0,51		
<b>TRIGNO</b>																																			
TRIGNO	Trivento . . . . .	Ir	0,90	0,87	0,84	0,83	0,82	0,82	0,82	0,83	0,84	0,84	0,84	0,84	0,89	0,88	0,87	0,85	0,85	0,83	0,84	0,84	0,86	0,86	0,85	0,84	0,83	0,83	0,81	0,80	0,79	0,78	0,75		
<b>BIFERNO</b>																																			
Sorg. MAIELLA	Ponte S. Michele	I	0,18	0,18	0,18	0,18	0,18	0,18	0,19	0,19	0,19	0,19	0,18	0,19	0,20	0,20	0,20	0,20	0,20	0,20	0,20	0,20	0,20	0,20	0,20	0,21	0,21	0,21	0,20	0,20	0,20	0,21	0,21	0,21	0,21
Sorg. MAIELLA, TORNO e PIETRA CADUTA	Ponte S. Bartolom	I	0,65	0,65	0,65	0,65	0,65	0,66	0,67	0,67	0,67	0,67	0,68	0,68	0,68	0,68	0,68	0,68	0,68	0,68	0,68	0,68	0,68	0,69	0,70	0,70	0,70	0,70	0,72	0,72	0,72	0,72	0,73	0,73	
Sorg. RIO FREDDO	Ponte Rio Freddo	I	0,17	0,17	0,17	0,17	0,17	0,17	0,17	0,17	0,18	0,18	0,18	0,18	0,18	0,18	0,18	0,18	0,18	0,18	0,18	0,18	0,18	0,18	0,18	0,19	0,19	0,19	0,19	0,20	0,20	0,20	0,20	0,20	0,20

Osservazioni idrometriche giornaliere

Anno 1923 — Mese di giugno

CORSO D'ACQUA	STAZIONE	Tipo dell'apparechio	ALTEZZE IDROMETRICHE OSSERVATE IL GIORNO:																														
			1	2	3	4	5	6	7	8	9	10	11	12	13	14	15	16	17	18	19	20	21	22	23	24	25	26	27	28	29	30	31
<b>ATERNO - PESCARA</b>																																	
ATERNO	Molina . . . . .	I	0,25	0,23	0,25	0,28	0,21	0,26	0,27	0,25	0,24	0,24	0,26	0,24	0,37	0,37	0,35	0,36	0,36	0,36	0,37	0,34	0,30	0,33	0,28	0,24	0,24	0,24	0,23	0,25	0,24	0,28	
id.	Prata . . . . .	I	0,34	0,31	0,31	0,30	0,30	0,30	0,32	0,30	0,30	0,31	0,32	0,32	0,35	0,38	0,38	0,38	0,39	0,40	0,39	0,37	0,33	0,38	0,33	0,30	0,31	0,31	0,28	0,27	0,30	0,30	
SAGITTARIO	Cauta . . . . .	I	0,39	0,39	0,39	0,39	0,39	0,39	0,39	0,38	0,38	0,38	0,38	0,38	0,38	0,38	0,39	0,39	0,39	0,39	0,39	0,39	0,39	0,40	0,40	0,40	0,40	0,39	0,39	0,39	0,39		
id.	Pratola . . . . .	I	0,28	0,28	0,28	0,28	0,28	0,27	0,28	0,28	0,28	0,28	0,28	0,28	0,46	0,40	0,36	0,34	0,29	0,28	0,28	0,28	0,29	0,29	0,35	0,35	0,30	0,28	0,25	0,23	0,23	0,23	
id.	Lago Ciuffelli . .	I	0,66	0,66	0,65	0,63	0,63	0,62	0,62	0,60	0,62	0,63	0,63	0,64	0,32	0,22	0,22	0,18	0,25	0,21	0,16	0,16	0,15	0,10	0,30	0,13	0,08	0,08	0,00	0,00	0,00	0,00	
id.	Chiav. Caffarelli .	I	0,06	0,07	0,06	0,08	0,08	0,10	0,09	0,13	0,10	0,08	0,08	0,06	0,42	0,28	0,28	0,28	0,35	0,32	0,30	0,27	0,27	0,25	0,40	0,20	0,22	0,18	0,10	0,10	0,10	0,10	
ATERNO-SAGITT.	Allogg. Idraulico	I	0,20	0,19	0,18	0,18	0,19	0,20	0,19	0,20	0,18	0,20	0,19	0,18	0,27	0,30	0,31	0,30	0,32	0,31	0,28	0,28	0,26	0,24	0,31	0,26	0,27	0,22	0,18	0,17	0,18	0,17	
PESCARA	Popoli . . . . .	I	0,32	0,32	0,34	0,32	0,33	0,32	0,32	0,33	0,32	0,32	0,36	0,32	0,44	0,40	0,40	0,40	0,44	0,42	0,40	0,40	0,37	0,36	0,42	0,42	0,38	0,42	0,32	0,30	0,31	0,32	
id.	Maraone . . . . .	I	0,48	0,46	0,45	0,45	0,45	0,45	0,45	0,45	0,45	0,45	0,46	0,56	0,54	0,52	0,52	0,52	0,53	0,52	0,50	0,50	0,49	0,48	0,48	0,48	0,48	0,47	0,46	0,46	0,46	0,46	
id.	Scafa . . . . .	I	0,64	0,64	0,64	0,64	0,64	0,64	0,64	0,64	0,64	0,64	0,64	0,64	0,64	0,64	0,64	0,80	0,70	0,70	0,66	0,66	0,66	0,66	0,66	0,66	0,66	0,66	0,66	0,66	0,64	0,64	
id.	Sambuceto . . . .	I <sub>r</sub>	0,46	0,45	0,41	0,44	0,45	0,47	0,47	0,48	0,47	0,45	0,46	0,44	0,50	0,50	0,54	0,54	0,50	0,50	0,52	0,49	0,49	0,49	0,55	0,47	0,52	0,46	0,45	0,44	0,45	0,45	
<b>SANGRO</b>																																	
SANGRO	Alfedena . . . . .	I	0,51	0,51	0,51	0,51	0,50	0,53	0,51	0,50	0,50	0,50	0,49	0,49	0,48	0,48	0,47	0,54	0,50	0,49	0,48	0,48	0,47	0,47	0,46	0,46	0,46	0,46	0,46	0,46	0,46	0,45	
id.	Castel di Sangro	I	0,80	0,78	0,75	0,75	0,77	0,80	0,80	0,78	0,75	0,72	0,70	0,70	0,75	0,75	0,78	0,78	0,75	0,75	0,76	0,80	0,80	0,78	0,80	0,80	0,80	0,76	0,75	0,72	0,72	0,72	
id.	Ateleta . . . . .	I	0,45	0,42	0,40	0,38	0,37	0,36	0,35	0,36	0,35	0,34	0,34	0,40	0,39	0,41	0,40	0,38	0,36	0,36	0,37	0,39	0,37	0,36	0,35	0,35	0,35	0,36	0,36	0,35	0,34	0,34	
id.	Isca d'Archi . . .	I	0,58	0,57	0,55	0,58	0,58	0,56	0,60	0,59	0,55	0,55	0,55	0,56	0,57	0,60	0,60	0,58	0,55	0,50	0,51	0,50	0,54	0,53	0,58	0,60	0,60	0,59	0,54	0,55	0,50	0,47	
<b>TRIGNO</b>																																	
TRIGNO	Trivento . . . . .	I <sub>r</sub>	0,72	0,71	0,70	0,69	0,68	0,68	0,66	0,69	0,68	0,66	0,65	0,65	0,71	0,69	0,71	0,69	0,70	0,70	0,68	0,67	0,70	0,68	0,67	0,65	0,65	0,65	0,65	0,65	0,65	0,64	
<b>BIFERNO</b>																																	
Sorg. MAIELLA	Ponte S. Michele	I	0,21	0,20	0,21	0,20	0,20	0,20	0,20	0,21	0,21	0,21	0,22	0,22	0,22	0,22	0,22	0,22	0,22	0,22	0,21	0,21	0,20	0,20	0,20	0,20	0,20	0,20	0,20	0,20	0,20	0,20	
Sorg. MAIELLA, TORNO e PIETRA CADUTA	Ponte S. Bartolom.	I	0,73	0,73	0,73	0,73	0,73	0,73	0,73	0,73	0,73	0,73	0,73	0,73	0,73	0,73	0,73	0,73	0,73	0,73	0,73	0,73	0,73	0,73	0,73	0,73	0,73	0,73	0,73	0,71	0,71	0,71	
Sorg. RIO FREDDO	Ponte Rio Freddo	I	0,20	0,20	0,20	0,20	0,20	0,20	0,20	0,20	0,20	0,20	0,20	0,20	0,20	0,20	0,20	0,20	0,20	0,20	0,20	0,20	0,19	0,19	0,19	0,19	0,19	0,19	0,18	0,18	0,18	0,18	









Osservazioni idrometriche giornaliere

Anno 1923 — Mese di settembre

CORSO D'ACQUA	STAZIONE	Tipo dell'apparecchio	ALTEZZE IDROMETRICHE OSSERVATE IL GIORNO:																															
			1	2	3	4	5	6	7	8	9	10	11	12	13	14	15	16	17	18	19	20	21	22	23	24	25	26	27	28	29	30	31	
<b>BIFERNO</b>																																		
Sorg. MAIELLA	Ponte S. Michele	I	0,15	0,15	0,15	0,15	0,15	0,15	0,15	0,15	0,15	0,15	0,15	0,15	0,15	0,15	0,14	0,14	0,14	0,14	0,14	0,14	0,14	0,14	0,14	0,14	0,14	0,14	0,14	0,14	0,14	0,14	0,14	0,14
Sorg. MAIELLA, TOR- NO e PIETRA CA- DUTA	Ponte S. Bartolom.	I	0,56	0,56	0,56	0,56	0,63	0,57	0,57	0,57	0,57	0,56	0,56	0,56	0,56	0,78	0,61	0,56	0,56	0,56	0,56	0,56	0,56	0,56	0,56	0,55	0,55	0,55	0,54	0,54	0,53	0,53	0,53	
Sorg. RIO FREDDO	Ponte Rio Freddo	I	0,11	0,11	0,11	0,11	0,13	0,12	0,12	0,12	0,12	0,11	0,11	0,11	0,11	0,15	0,12	0,11	0,11	0,11	0,11	0,11	0,11	0,11	0,11	0,11	0,10	0,10	0,10	0,10	0,10	0,10	0,10	
<b>FORTORE</b>																																		
FORTORE	Stretta d'Occhito	I <sub>r</sub>	0,17	0,17	0,17	0,17	0,17	0,17	0,17	0,17	0,17	0,17	0,17	0,17	0,17	0,22	0,18	0,19	0,26	0,23	0,20	0,18	0,17	0,17	0,16	0,16	0,15	0,15	0,15	0,15	0,15	0,15	0,15	
<b>OFANTO</b>																																		
OFANTO	Calitri . . . . .	I	»	»	»	0,36	0,38	0,60	0,72	0,56	0,50	0,48	0,52	0,50	0,48	0,54	0,60	0,60	0,52	0,50	0,48	0,48	0,48	0,48	0,48	0,47	0,47	0,46	0,44	0,44	0,43	0,42	0,42	
FIUMARA DIATELLA	Atella . . . . .	I	0,52	0,52	0,44	0,44	1,65	0,70	0,60	0,58	0,58	0,52	0,52	0,54	0,54	0,54	0,54	0,54	0,52	0,52	0,52	0,52	0,52	0,52	0,52	0,52	0,50	0,50	0,50	0,50	0,50	0,50	0,50	
OFANTO	Rocchetta S. Ant. (Scalo)	I	»	»	0,11	0,11	0,13	0,78	0,66	0,40	0,32	0,26	0,24	0,28	0,24	0,28	0,48	0,40	0,24	0,22	0,20	0,20	0,20	0,20	0,18	0,18	0,16	0,16	0,16	0,16	0,16	0,16		

Osservazioni idrometriche giornaliere

CORSO D'ACQUA	STAZIONE	Tipo dell'apparecchio	ALTEZZE IDROMETRICHE OSSERVATE IL GIORNO:																															
			1	2	3	4	5	6	7	8	9	10	11	12	13	14	15	16	17	18	19	20	21	22	23	24	25	26	27	28	29	30	31	
<b>VOMANO</b>																																		
VOMANO	Senarica . . . .	Ir	0,14	0,14	0,14	0,15	0,18	0,19	0,16	0,16	0,14	0,14	0,14	0,13	0,12	0,12	0,48	0,16	0,15	0,14	0,13	0,12	0,12	0,12	0,11	0,11	0,12	0,12	0,11	0,11	0,11	0,11	0,11	0,11
RIO ARNO	Ponte Rio Arno .	I	0,06	0,07	0,06	0,10	0,08	0,07	0,08	0,07	0,06	0,06	0,06	0,06	0,05	0,44	0,10	0,08	0,08	0,07	0,07	0,06	0,06	0,06	0,06	0,06	0,06	0,06	0,06	0,06	0,05	0,05	0,05	
MAVONE	Isola del G. Sasso	I	0,18	0,18	0,18	0,18	0,20	0,20	0,20	0,20	0,20	0,20	0,19	0,19	0,19	0,19	0,30	0,23	0,22	0,21	0,21	0,20	0,20	0,19	0,19	0,19	0,19	0,19	0,19	0,19	0,19	0,19	0,19	
VOMANO	Ponte Vomano . .	I	0,74	0,74	0,74	0,72	0,78	0,78	0,78	0,74	0,72	0,72	0,72	0,72	0,72	1,10	0,90	0,78	0,78	0,78	0,78	0,78	0,76	0,76	0,76	0,74	0,74	0,72	0,72	0,70	0,70	0,68	0,68	
<b>ATERNO - PESCARA</b>																																		
ATERNO	Molina . . . . .	I	0,21	0,22	0,22	0,23	0,30	0,30	0,32	0,32	0,30	0,28	0,36	0,30	0,28	0,30	0,38	0,50	0,40	0,36	0,35	0,38	0,36	0,38	0,36	0,37	0,32	0,31	0,31	0,32	0,31	0,30	0,28	
id.	Prata . . . . .	I	0,38	0,38	0,38	0,42	0,42	0,46	0,46	0,46	0,46	0,45	0,43	0,45	0,45	0,46	0,48	0,56	0,50	0,52	0,50	0,50	0,50	0,48	0,48	0,49	0,50	0,48	0,48	0,48	0,48	0,46	0,47	
SAGITTARIO	Cauta . . . . .	I	»	»	»	»	»	»	»	»	»	»	»	»	»	»	»	»	»	»	»	»	»	»	»	»	»	»	»	»	»	»	»	
id.	Pratola . . . . .	I	0,27	0,27	0,27	0,46	0,46	0,46	0,46	0,46	0,46	0,46	0,46	0,46	0,46	0,46	0,47	0,47	0,47	0,46	0,46	0,46	0,46	0,46	0,46	0,46	0,46	0,46	0,45	0,45	0,44	0,44	0,42	0,39
id.	Lago Ciuffelli . .	I	0,12	0,10	0,08	0,32	0,34	0,32	0,32	0,32	0,30	0,28	0,27	0,27	0,28	0,28	0,30	0,32	0,31	0,31	0,30	0,30	0,30	0,30	0,30	0,30	0,30	0,29	0,29	0,28	0,28	0,28	0,28	0,28
id.	Chiav. Caffarelli .	I	0,21	0,20	0,18	0,40	0,44	0,42	0,42	0,40	0,38	0,38	0,37	0,37	0,38	0,38	0,40	0,44	0,43	0,43	0,40	0,40	0,40	0,40	0,40	0,39	0,39	0,38	0,38	0,38	0,38	0,38	0,38	
ATERNO-SAGITT.	Allogg. Idraulico	I	0,24	0,24	0,24	0,33	0,34	0,35	0,35	0,34	0,34	0,34	0,34	0,33	0,33	0,33	0,36	0,38	0,36	0,36	0,36	0,36	0,36	0,36	0,36	0,36	0,35	0,35	0,34	0,34	0,34	0,34	0,34	
PESCARA	Popoli . . . . .	I	0,39	0,37	0,40	0,47	0,46	0,44	0,46	0,48	0,48	0,48	0,48	0,48	0,48	0,46	0,46	0,50	0,52	0,49	0,48	0,48	0,48	0,47	0,47	0,48	0,48	0,48	0,48	0,48	0,48	0,48	0,47	
id.	Maraone . . . . .	I	0,41	0,42	0,46	0,58	0,56	0,50	0,50	0,50	0,50	0,49	0,49	0,48	0,48	0,49	0,52	0,54	0,53	0,52	0,52	0,52	0,52	0,52	0,50	0,50	0,48	0,48	0,48	0,48	0,48	0,48	0,48	
id.	Scafa . . . . .	I	0,66	0,66	0,64	0,64	0,68	0,66	0,66	0,66	0,66	0,66	0,66	0,66	0,66	0,66	0,66	0,68	0,68	0,68	0,68	0,68	0,68	0,68	0,68	0,68	0,68	0,68	0,68	0,66	0,66	0,66	0,66	
id.	Sambuceto . . . .	Ir	0,46	0,42	0,41	0,44	0,50	0,51	0,50	0,53	0,51	0,51	0,50	0,52	0,51	0,49	0,55	0,56	0,53	0,50	0,50	0,50	0,49	0,48	0,48	0,48	0,47	0,50	0,52	0,49	0,49	0,51	0,50	
<b>SANGRO</b>																																		
SANGRO	Alfedena . . . . .	Ir	0,34	0,33	0,33	0,39	0,43	0,39	0,36	0,35	0,35	0,35	0,35	0,35	0,35	0,34	0,34	0,70	0,42	0,38	0,37	0,37	0,36	0,35	0,35	0,35	0,35	0,35	0,35	0,34	0,35	0,34	0,34	
RIO TORTO	Alfedena . . . . .	I	0,10	0,10	0,10	0,15	0,13	0,11	0,10	0,10	0,10	0,10	0,10	0,10	0,10	0,10	0,15	0,12	0,11	0,11	0,11	0,10	0,10	0,10	0,10	0,10	0,10	0,10	0,10	0,10	0,10	0,10	0,10	
SANGRO	Castel di Sangro	I	0,70	0,68	0,68	0,72	0,70	0,70	0,70	0,67	0,67	0,65	0,65	0,65	0,65	0,67	0,74	0,95	0,86	0,80	0,80	0,78	0,78	0,75	0,75	0,75	0,75	0,72	0,72	0,70	0,70	0,70	0,68	
id.	Ataleta . . . . .	I	0,33	0,33	0,32	0,34	0,34	0,33	0,32	0,32	0,31	0,30	0,30	0,30	0,30	0,30	0,46	0,40	0,34	0,31	0,30	0,30	0,29	0,29	0,28	0,28	0,27	0,27	0,26	0,26	0,25	0,25	0,25	
id.	Iscia d'Archi . . .	I	0,34	0,34	0,32	0,30	0,30	0,28	0,30	0,32	0,38	0,30	0,35	0,32	0,36	0,38	0,38	0,40	0,31	0,30	0,30	0,27	0,29	0,28	0,28	0,29	0,30	0,31	0,30	0,28	0,28	0,31	0,29	
<b>TRIGNO</b>																																		
TRIGNO	Trivento . . . . .	Ir	0,58	0,59	0,59	0,59	0,63	0,61	0,60	0,60	0,60	0,60	0,60	0,60	0,60	0,61	0,65	0,63	0,62	0,61	0,61	0,60	0,60	0,60	0,60	0,60	0,60	0,60	0,60	0,60	0,59	0,60	0,59	0,59

Osservazioni idrometriche giornaliere

Anno 1923 — Mese di ottobre

CORSO D'ACQUA	STAZIONE	Tipo dell'apparecchio	ALTEZZE IDROMETRICHE OSSERVATE IL GIORNO:																															
			1	2	3	4	5	6	7	8	9	10	11	12	13	14	15	16	17	18	19	20	21	22	23	24	25	26	27	28	29	30	31	
<b>BIFERNO</b>																																		
Sorg. MAIELLA	Ponte S. Michele	I	0,14	0,14	0,14	0,14	0,14	0,14	0,14	0,14	0,13	0,13	0,13	0,13	0,13	0,13	0,13	0,13	0,13	0,13	0,13	0,12	0,12	0,12	0,12	0,12	0,11	0,11	0,11	0,11	0,11	0,11	0,11	
Sorg. MAIELLA, TOR- NO e PIETRA CA- DUTA	Ponte S. Bartolom.	I	0,53	0,53	0,53	0,53	0,53	0,53	0,53	0,53	0,52	0,52	0,51	0,50	0,50	0,49	0,48	0,51	0,51	0,51	0,51	0,51	0,51	0,51	0,51	0,51	0,51	0,51	0,51	0,50	0,50	0,50	0,50	
Sorg. RIO FREDDO	Ponte Rio Freddo	I	0,10	0,10	0,10	0,11	0,10	0,10	0,10	0,10	0,10	0,09	0,09	0,09	0,09	0,09	0,09	0,08	0,08	0,08	0,08	0,08	0,08	0,08	0,08	0,08	0,09	0,09	0,09	0,08	0,08	0,08	0,08	
<b>FORTORE</b>																																		
FORTORE	Stretta d'Occhito	I <sub>r</sub>	0,15	0,14	0,14	0,15	0,15	0,15	0,14	0,15	0,15	0,14	0,14	0,14	0,14	0,15	0,15	0,15	0,15	0,15	0,15	0,15	0,15	0,15	0,14	0,14	0,14	0,15	0,15	0,15	0,15	0,16	0,16	0,16
<b>OFANTO</b>																																		
OFANTO	Caltri. . . . .	I	0,42	0,42	0,41	0,42	0,44	0,56	0,48	0,46	0,46	0,45	0,45	0,44	0,44	0,43	0,44	0,53	0,50	0,48	0,47	0,47	0,47	0,46	0,46	0,46	0,46	0,46	0,46	0,46	0,46	0,45	0,45	0,45
FIUMARA DIATELLA	Atella. . . . .	I	0,54	0,54	0,52	0,56	0,54	0,54	0,52	0,52	0,52	0,50	0,52	0,52	0,52	0,52	0,60	0,52	0,50	0,50	0,50	0,50	0,52	0,52	0,52	0,52	0,52	0,52	0,52	0,52	0,52	0,52	0,52	0,52
OFANTO	Rocchetta S. Ant. (Scala)	I	0,16	0,15	0,15	0,16	0,16	0,20	0,20	0,20	0,18	0,16	0,16	0,14	0,16	0,16	0,17	0,24	0,22	0,22	0,20	0,16	0,15	0,16	0,15	0,15	0,14	0,13	0,12	0,12	0,14	0,13	0,13	

Osservazioni idrometriche giornaliere

CORSO D'ACQUA	STAZIONE	Tipo dell'apparecchio	ALTEZZE IDROMETRICHE OSSERVATE IL GIORNO:																														
			1	2	3	4	5	6	7	8	9	10	11	12	13	14	15	16	17	18	19	20	21	22	23	24	25	26	27	28	29	30	31
<b>VOMANO</b>																																	
VOMANO	Senarica . . . . .	I <sub>r</sub>	0,11	0,11	0,11	0,11	0,10	0,10	0,11	0,23	0,26	0,26	0,17	0,15	0,14	0,48	0,29	0,25	0,19	0,17	0,18	0,30	0,28	0,96	0,60	0,60	0,59	0,55	0,49	0,44	1,11	0,32	
RIO ARNO	Ponte Rio Arno . . . . .	I	0,04	0,05	0,04	0,04	0,04	0,04	0,04	0,06	0,06	0,06	0,05	0,05	0,05	0,10	0,09	0,09	0,08	0,08	0,08	0,08	0,09	0,59	0,30	0,23	0,24	0,22	0,20	0,20	0,24	0,60	
MAVONE	Isola del G. Sasso . . . . .	I	0,19	0,19	0,19	0,18	0,17	0,17	0,17	0,19	0,19	0,19	0,19	0,19	0,19	0,19	0,19	0,19	0,19	0,19	0,19	0,19	0,19	0,19	0,19	0,19	0,19	0,19	0,19	0,19	0,19	0,19	0,36
VOMANO	Ponte Vomano . . . . .	I	0,68	0,68	0,68	0,68	0,68	0,68	0,68	0,68	0,68	0,72	0,78	0,78	0,74	0,76	0,88	0,88	0,90	0,90	0,88	0,88	0,80	0,80	1,40	1,10	1,00	1,00	0,98	0,98	0,98	1,60	
<b>ATERNO - PESCARA</b>																																	
ATERNO	Molina . . . . .	I	0,29	0,32	0,35	0,29	0,28	0,33	0,32	0,50	0,42	0,50	0,46	0,44	0,42	0,44	0,56	0,46	0,44	0,42	0,50	0,52	0,56	1,08	1,24	0,72	0,59	0,50	0,48	0,46	1,10	1,50	
id.	Prata . . . . .	I	0,49	0,49	0,49	0,47	0,47	0,47	0,48	0,50	0,54	0,60	0,62	0,56	0,52	0,68	0,63	0,60	0,56	0,55	0,54	0,54	0,68	0,82	1,43	0,85	0,75	0,65	0,62	0,60	0,63	1,65	
SAGITTARIO	Cauta . . . . .	I	»	»	»	»	»	»	»	»	»	»	»	»	»	»	»	»	»	»	»	»	»	»	»	»	»	»	»	»	»	»	
id.	Pratola . . . . .	I	0,37	0,37	0,38	0,40	0,40	0,42	0,42	0,42	0,50	0,48	0,48	0,48	0,48	0,50	0,50	0,46	0,46	0,48	0,48	0,48	0,54	0,54	0,48	0,48	0,50	0,50	0,50	0,50	0,50	0,50	
id.	Lago Ciuffelli . . . . .	I	0,28	0,22	0,23	0,24	0,24	0,25	0,26	0,27	0,36	0,33	0,28	0,28	0,28	0,30	0,31	0,31	0,30	0,29	0,30	0,33	0,32	0,40	0,38	0,36	0,36	0,37	0,36	0,34	0,32	0,34	
id.	Chiav. Caffarelli . . . . .	I	0,38	0,32	0,33	0,34	0,34	0,35	0,35	0,36	0,44	0,42	0,38	0,38	0,38	0,40	0,38	0,38	0,39	0,39	0,38	0,43	0,42	0,48	0,57	1,03	0,66	0,57	0,51	0,50	0,48	0,49	1,12
ATERNO-SAGITT.	Allogg. Idraulico . . . . .	I	0,32	0,32	0,32	0,33	0,33	0,33	0,33	0,38	0,40	0,42	0,43	0,40	0,38	0,37	0,46	0,43	0,41	0,40	0,40	0,42	0,48	0,57	1,03	0,66	0,57	0,51	0,50	0,52	0,50	1,00	
PESCARA	Popoli . . . . .	I	0,42	0,42	0,42	0,42	0,42	0,42	0,44	0,50	0,50	0,48	0,48	0,46	0,46	0,52	0,50	0,48	0,46	0,47	0,48	0,50	0,54	0,94	0,93	0,64	0,54	0,52	0,50	0,50	1,00		
id.	Maraone . . . . .	I	0,48	0,47	0,49	0,49	0,49	0,49	0,49	0,50	0,56	0,56	0,55	0,54	0,54	0,54	0,65	0,60	0,57	0,55	0,58	0,66	0,68	0,82	1,06	0,89	0,71	0,63	0,60	0,62	0,78	1,16	
id.	Scafa . . . . .	I	0,66	0,66	0,68	0,68	0,66	0,66	0,66	0,66	0,70	0,80	0,70	0,70	0,68	0,68	0,68	0,68	0,68	0,68	0,68	0,68	0,70	0,70	0,82	0,96	0,78	0,76	0,76	0,74	0,72	0,88	
id.	Sambuceto . . . . .	I <sub>r</sub>	0,49	0,51	0,49	0,46	0,50	0,52	0,50	0,51	0,50	0,64	0,54	0,53	0,53	0,53	0,54	0,55	0,52	0,50	0,50	0,52	0,61	0,58	0,92	0,69	0,60	0,56	0,57	0,56	0,55	0,71	
<b>SANGRO</b>																																	
SANGRO	Alfedena . . . . .	I <sub>r</sub>	0,34	0,34	0,34	0,33	0,33	0,33	0,33	0,39	0,60	0,61	0,49	0,45	0,42	0,73	0,67	0,55	0,50	0,46	0,45	0,76	0,58	1,80	0,78	0,65	0,64	0,59	0,56	0,54	0,51	0,67	
RIO TORTO	Alfedena . . . . .	I	0,10	0,10	0,10	0,10	0,10	0,10	0,13	0,30	0,23	0,18	0,10	0,10	0,10	0,39	0,27	0,25	0,23	0,23	0,22	0,38	0,26	0,55	0,36	0,34	0,30	0,28	0,27	0,26	0,25	0,24	
SANGRO	Castel di Sangro . . . . .	I	0,68	0,68	0,71	0,71	0,70	0,70	0,75	0,90	0,90	1,35	1,20	1,07	1,00	1,00	1,10	1,05	1,00	1,00	0,95	1,15	1,10	1,20	1,85	1,30	1,24	1,20	1,10	1,05	1,05	1,05	
id.	Ateleta . . . . .	I	0,25	0,25	0,25	0,25	0,25	0,26	0,30	0,38	0,56	0,64	0,43	0,38	0,35	0,43	0,61	0,45	0,38	0,34	0,35	0,44	0,56	1,80	0,80	0,71	0,66	0,61	0,57	0,48	0,46	0,73	
id.	Isea d'Archi . . . . .	I	0,30	0,32	0,29	0,30	0,30	0,29	0,30	0,28	0,35	0,86	0,70	0,66	0,61	0,65	0,70	0,65	0,68	0,70	0,69	0,72	0,70	0,66	1,00	0,77	0,80	0,79	0,80	0,76	0,74	0,77	
<b>TRIGNO</b>																																	
TRIGNO	Trivento . . . . .	I <sub>r</sub>	0,59	0,60	0,60	0,60	0,60	0,58	0,54	0,70	0,64	0,93	0,71	0,66	0,63	0,63	0,67	0,63	0,61	0,60	0,58	1,05	0,77	0,75	1,03	0,83	0,87	0,78	0,74	0,73	0,72	0,83	

Osservazioni idrometriche giornaliere

Anno 1923 — Mese di novembre

CORSO D'ACQUA	STAZIONE	Tipo dell'apparecchio	ALTEZZE IDROMETRICHE OSSERVATE IL GIORNO:																															
			1	2	3	4	5	6	7	8	9	10	11	12	13	14	15	16	17	18	19	20	21	22	23	24	25	26	27	28	29	30	31	
<b>BIFERNO</b>																																		
Sorg. MAIELLA	Ponte S. Michele	I	0,09	0,09	0,09	0,10	0,10	0,10	0,10	0,11	0,11	0,11	0,12	0,12	0,12	0,13	0,13	0,13	0,13	0,13	0,13	0,13	0,13	0,13	0,13	0,13	0,13	0,13	0,13	0,13	0,13	0,13	0,13	0,13
Sorg. MAIELLA, TOR- NO e PIETRA CA- DUTA	Ponte S. Bartolom.	I	0,48	0,48	0,48	0,48	0,49	0,48	0,49	0,51	0,66	0,62	0,51	0,50	0,50	0,61	0,60	0,49	0,49	0,48	0,48	0,87	0,50	0,53	0,57	0,55	0,52	0,52	0,51	0,51	0,51	0,54	0,54	
Sorg. RIO FREDDO	Ponte Rio Freddo	I	0,08	0,08	0,08	0,08	0,09	0,09	0,09	0,09	0,14	0,08	0,08	0,08	0,08	0,09	0,08	0,07	0,07	0,07	0,07	0,12	0,06	0,07	0,07	0,08	0,08	0,08	0,07	0,07	0,08	0,08		
<b>FORTORE</b>																																		
FORTORE	Stretta d'Occhito	I <sub>r</sub>	0,16	0,16	0,16	0,16	0,14	0,16	0,16	0,16	0,16	0,16	0,16	0,16	0,16	0,16	0,16	0,19	0,19	0,18	0,17	0,16	1,07	0,35	0,60	0,35	0,24	0,22	0,18	0,17	0,17	0,17	0,17	
<b>OFANTO</b>																																		
OFANTO	Calitri . . . . .	I	0,45	0,45	0,44	0,44	0,44	0,43	0,43	0,46	0,64	0,80	0,58	0,52	0,50	0,49	1,10	0,70	0,62	0,60	0,58	1,46	0,84	0,70	1,16	0,74	0,68	0,64	0,62	0,60	0,59	0,58		
FIUMARA DIATELLA	Atella . . . . .	I	0,52	0,52	0,52	0,52	0,52	0,52	0,52	0,64	0,64	0,52	0,52	0,52	0,52	0,66	0,60	0,54	0,52	0,52	0,52	0,52	0,52	0,52	0,60	0,66	0,56	0,54	0,52	0,52	0,52	0,50	0,50	
OFANTO	Rocchetta S. Ant. (Scala)	I	0,14	0,14	0,14	0,14	0,14	0,14	0,16	0,18	0,70	0,62	0,30	0,24	0,22	0,20	1,38	0,54	0,22	0,26	0,26	0,33	0,68	0,52	1,10	0,40	0,38	0,38	0,32	0,28	0,24	0,22		

Osservazioni idrometriche giornaliere

CORSO D'ACQUA	STAZIONE	Tipo dell'apparecchio	ALTEZZE IDROMETRICHE OSSERVATE IL GIORNO:																															
			1	2	3	4	5	6	7	8	9	10	11	12	13	14	15	16	17	18	19	20	21	22	23	24	25	26	27	28	29	30	31	
<b>VOMANO</b>																																		
VOMANO	Senarica . . . . .	I <sub>r</sub>	0,69	0,46	0,48	0,46	0,39	1,12	0,63	0,49	0,42	0,40	0,38	0,48	0,52	0,55	0,58	0,49	0,42	0,42	0,40	0,40	0,38	0,37	0,39	0,38	0,37	0,35	0,38	0,38	0,40	0,56	0,41	
RIO ARNO	Ponte Rio Arno . . . . .	I	0,44	0,45	0,40	0,35	0,30	0,50	0,35	0,31	0,29	0,28	0,27	0,26	0,30	0,62	0,44	0,38	0,32	0,30	0,28	0,27	0,26	0,26	0,26	0,23	0,22	0,23	0,22	0,19	0,25	0,25	0,24	
VOMANO	Montorio . . . . .	I	»	»	»	»	1,28	1,43	1,55	1,45	1,35	1,33	1,25	1,50	1,45	1,75	1,80	1,37	1,40	1,20	1,28	1,20	1,22	1,27	1,25	1,23	1,20	1,22	1,20	1,25	1,43	1,47		
MAVONE	Isola del G. Sasso . . . . .	I	0,34	0,38	0,36	0,32	0,30	0,30	0,27	0,25	0,20	0,20	0,20	0,25	0,70	0,65	0,50	0,30	0,27	0,25	0,24	0,22	0,22	0,21	0,21	0,20	0,20	0,20	0,20	0,20	0,20	0,20		
RUZZO	Isola del G. Sasso . . . . .	I	»	»	»	»	»	»	0,57	0,58	0,57	0,57	0,57	0,59	0,93	0,90	0,85	0,70	0,59	0,58	0,58	0,56	0,54	0,53	0,51	0,51	0,51	0,51	0,51	0,51	0,51	0,51		
VOMANO	Ponte Vomano . . . . .	I	1,40	1,40	1,40	1,38	1,20	1,70	1,40	1,30	1,00	1,00	1,00	1,00	1,00	1,20	1,40	1,30	1,20	1,00	1,00	1,00	1,00	1,00	1,00	0,96	0,96	1,00	1,00	1,00	1,00	0,90	0,90	
<b>ATERNO - PESCARA</b>																																		
ATERNO	Molina . . . . .	I	0,60	1,70	0,58	0,70	1,70	1,10	0,90	0,90	0,80	0,70	0,68	0,64	0,68	0,50	0,58	0,50	0,58	0,40	0,38	0,40	0,48	0,48	0,50	0,58	0,56	0,45	0,42	0,43	0,52	0,50	0,48	
id.	Prata . . . . .	I	1,02	0,98	0,96	1,20	0,92	1,26	1,96	1,30	0,92	0,76	0,72	0,65	0,68	0,63	0,61	0,58	0,52	0,52	0,52	0,52	0,53	0,50	0,48	0,49	0,45	0,46	0,47	0,52	0,60	0,56	0,52	
SAGITTARIO	Cauta . . . . .	I	»	»	»	»	»	»	»	»	»	»	»	»	»	»	»	»	»	»	»	»	»	»	»	»	»	»	»	»	»	»	»	»
id.	Pratola . . . . .	I	0,56	0,56	0,58	0,60	0,58	0,58	0,60	0,60	0,58	0,56	0,56	0,56	0,56	0,54	0,54	0,52	0,54	0,53	0,56	0,56	0,52	0,52	0,51	0,51	0,52	0,52	0,52	0,48	0,50	0,50	0,50	
id.	Lago Ciuffelli . . . . .	I	0,35	0,35	0,40	0,38	0,36	0,36	0,48	0,45	0,43	0,41	0,39	0,38	0,36	0,34	0,32	0,32	0,31	0,30	0,30	0,30	0,31	0,31	0,34	0,36	0,37	0,38	0,38	0,40	0,38	0,37	0,37	
id.	Chiav. Caffarelli . . . . .	I	0,45	0,45	0,50	0,48	0,46	0,46	0,56	0,53	0,52	0,50	0,48	0,46	0,44	0,43	0,42	0,42	0,40	0,40	0,38	0,38	0,39	0,40	0,42	0,44	0,46	0,47	0,49	0,49	0,50	0,48	0,47	
ATERNO-SAGITT.	Allogg. Idraulico . . . . .	I	0,78	0,74	0,70	0,90	0,68	1,00	1,46	1,00	0,78	0,66	0,63	0,59	0,61	0,58	0,58	0,54	0,53	0,52	0,50	0,50	0,52	0,48	0,48	0,50	0,48	0,49	0,48	0,49	0,50	0,50	0,50	
PESCARA	Popoli . . . . .	I	0,90	0,92	0,94	0,82	0,68	0,80	1,22	0,88	0,72	0,67	0,63	0,60	0,62	0,60	0,58	0,56	0,54	0,54	0,53	0,52	0,50	0,50	0,53	0,53	0,52	0,50	0,50	0,50	0,49	0,50	0,50	
id.	Maraone . . . . .	I <sub>r</sub>	0,94	0,82	0,71	0,68	0,66	0,92	1,34	1,04	0,94	0,78	0,75	0,70	0,73	0,71	0,68	0,67	0,62	0,62	0,61	0,60	0,60	0,60	0,60	0,60	0,60	0,60	0,60	0,60	0,60	0,61	0,63	
id.	Scafa . . . . .	I	0,82	0,82	0,86	0,82	0,82	0,82	1,10	0,98	0,86	0,78	0,74	0,74	0,74	0,78	0,88	0,82	0,76	0,74	0,70	0,70	0,70	0,70	0,68	0,68	0,66	0,66	0,66	0,66	0,66	0,66	0,66	
id.	Sambuceto . . . . .	I <sub>r</sub>	0,76	0,74	0,89	0,78	0,76	0,66	0,96	1,08	0,76	0,69	0,65	0,64	0,66	0,64	1,04	0,74	0,70	0,65	0,62	0,62	0,62	0,60	0,52	0,60	0,58	0,59	0,59	0,58	0,61	0,70	0,63	
<b>SANGRO</b>																																		
SANGRO	Alfedena . . . . .	I <sub>r</sub>	0,79	0,64	0,59	0,62	0,57	0,97	0,82	0,76	0,68	0,65	0,61	0,60	0,59	0,56	0,55	0,53	0,52	0,51	0,50	0,51	0,50	0,48	0,48	0,48	0,48	0,48	0,48	0,47	0,68	0,56	0,52	
RIO TORTO	Alfedena . . . . .	I	0,23	0,30	0,20	0,20	0,20	0,30	0,24	0,23	0,22	0,20	0,28	0,27	0,26	0,26	0,26	0,26	0,26	0,26	0,26	0,25	0,25	0,25	0,25	0,25	0,23	0,23	0,23	0,23	0,23	0,23	0,22	
SANGRO	Castel di Sangro . . . . .	I	1,20	1,25	1,20	1,20	1,10	1,22	1,75	1,30	1,12	1,05	1,02	1,00	1,00	1,02	1,02	0,96	0,92	0,90	0,90	0,90	0,95	0,92	0,92	0,90	0,94	0,92	0,90	0,90	0,90	1,15	1,05	
id.	Ateleta . . . . .	I	0,57	0,69	0,60	0,72	0,89	0,90	0,94	0,81	0,73	0,70	0,63	0,58	0,55	0,47	0,47	0,45	0,48	0,45	0,42	0,42	0,41	0,43	0,40	0,40	0,37	0,38	0,38	0,39	0,36	0,36	0,37	
id.	Isca d'Archi . . . . .	I	0,80	0,74	0,78	0,80	0,80	1,06	1,15	1,00	0,98	0,90	0,74	0,73	0,74	0,73	0,70	0,68	0,68	0,70	0,74	0,70	0,68	0,70	0,69	0,69	0,67	0,66	0,69	0,70	0,68	0,70	0,76	
<b>TRIGNO</b>																																		
TRIGNO	Trivento . . . . .	I <sub>r</sub>	0,94	0,86	1,02	1,06	0,93	1,10	1,26	1,02	0,95	0,90	0,86	0,92	0,88	0,84	0,90	0,85	0,83	0,83	0,81	0,80	0,79	0,79	0,78	0,79	0,80	0,83	0,83	0,84	1,35	1,02	0,94	



CORSO D'ACQUA	STAZIONE	Tipo dell'apparecchio	ALTEZZE IDROMETRICHE OSSERVATE IL GIORNO:																																	
			1	2	3	4	5	6	7	8	9	10	11	12	13	14	15	16	17	18	19	20	21	22	23	24	25	26	27	28	29	30	31			
<b>BIFERNO</b>																																				
Sorg. MAIELLA	<b>Ponte S. Michele</b>	I	0,13	0,13	0,13	0,14	0,14	0,15	0,15	0,15	0,15	0,15	0,15	0,15	0,15	0,15	0,15	0,15	0,15	0,15	0,15	0,15	0,15	0,15	0,15	0,15	0,15	0,15	0,15	0,15	0,15	0,15	0,15	0,15	0,15	0,15
Sorg. MAIELLA, TORNO e PIETRA CADUTA	<b>Ponte S. Bartolom.</b>	I	1,34	0,93	0,61	0,59	0,55	0,78	1,07	0,59	0,57	0,55	0,55	0,54	0,54	0,54	0,54	0,55	0,55	0,55	0,55	0,55	0,55	0,55	0,55	0,55	0,55	0,55	0,55	0,55	0,55	0,55	0,55	0,55	0,55	0,55
Sorg. RIO FREDDO	<b>Ponte Rio Freddo</b>	I	0,18	0,18	0,08	0,08	0,07	0,13	0,07	0,07	0,07	0,08	0,08	0,08	0,09	0,09	0,10	0,10	0,10	0,10	0,10	0,10	0,10	0,10	0,10	0,10	0,10	0,10	0,10	0,10	0,10	0,10	0,10	0,10	0,10	0,10
<b>FORTORE</b>																																				
FORTORE	<b>Stretta d'Occhito</b>	I <sub>r</sub>	0,18	0,52	0,54	0,32	0,27	0,65	0,43	0,31	0,28	0,27	0,27	0,26	0,26	0,26	0,26	0,26	0,26	0,26	0,26	0,26	0,26	0,26	0,26	0,26	0,26	0,26	0,26	0,26	0,26	0,26	0,26	0,26	0,26	0,26
<b>OFANTO</b>																																				
OFANTO	<b>Calitri . . . . .</b>	I	0,57	1,80	1,06	1,24	0,86	0,84	1,18	1,12	0,88	0,76	0,70	0,72	0,70	0,74	0,70	0,69	0,68	0,67	0,66	0,90	0,94	0,98	1,42	1,16	0,92	1,10	0,86	1,60	1,06	0,84	0,84	0,84	0,84	
FIUMARA DI ATELLA	<b>Atella . . . . .</b>	I	0,68	0,70	0,66	0,66	0,66	0,70	0,68	0,66	0,64	0,60	0,60	0,58	0,58	0,60	0,64	0,64	0,64	0,64	0,62	0,62	0,70	0,74	0,80	0,86	0,80	0,72	0,72	0,72	0,70	0,68	0,66	0,66	0,66	
OFANTO	<b>Rocchetta S. Ant. (Scalo)</b>	I	0,24	1,90	0,72	1,68	0,80	0,72	0,98	0,70	0,62	0,58	0,46	0,38	0,40	0,42	0,41	0,44	0,44	0,40	0,39	0,36	0,52	0,46	0,46	1,84	1,40	1,24	1,12	0,80	2,38	1,12	0,72	0,72	0,72	



