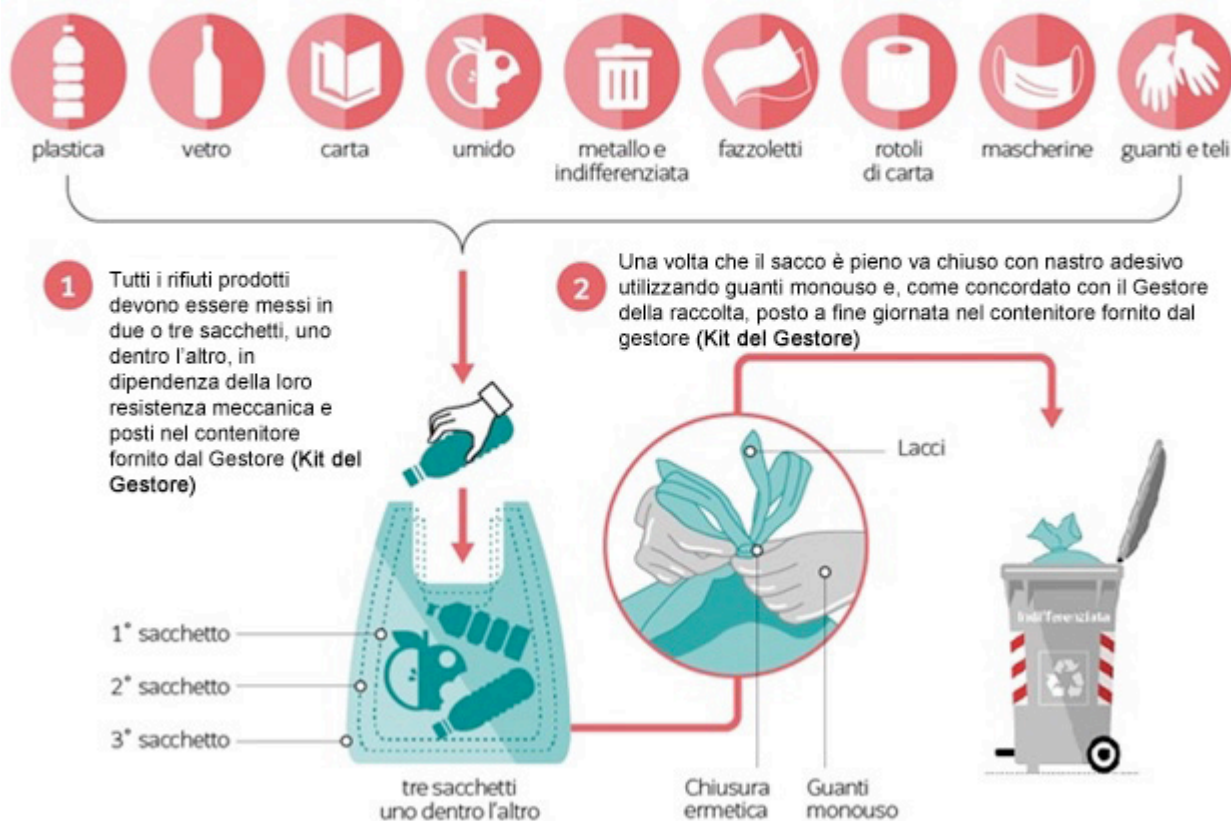


GESTIONE DEI RIFIUTI URBANI PRODOTTI NELLE ABITAZIONI DOVE SOGGIORNANO SOGGETTI POSITIVI AL TAMPONE IN ISOLAMENTO O IN QUARANTENA OBBLIGATORIA

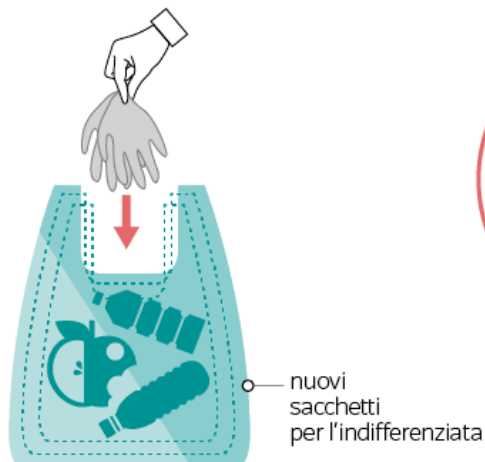
Disposizioni del Gestore dei Rifiuti

TUTTI I RIFIUTI VANNO CONFERITI COME INDIFFERENZIATI

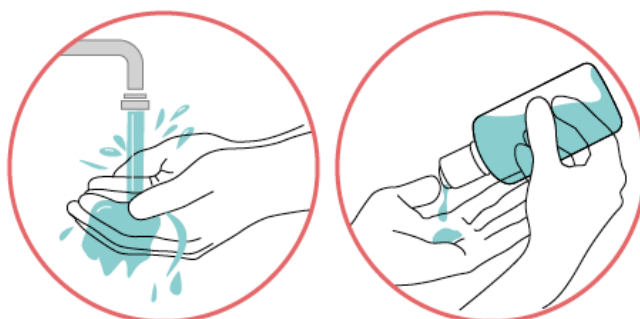


Dove buttare i guanti usati

3 I guanti usati per chiudere i sacchetti vanno gettati nei nuovi sacchetti preparati per la raccolta indifferenziata (sempre due o tre sacchetti possibilmente resistenti, uno dentro l'altro)



4 Poi bisogna lavarsi o disinfettare le mani



Sacchetti lontano dagli animali



I sacchetti della raccolta indifferenziata devono essere tenuti **lontano dagli animali di compagnia**



GESTIONE DEI RIFIUTI URBANI PRODOTTI NELLE ABITAZIONI DOVE NON SOGGIORNANO SOGGETTI POSITIVI AL TAMPONE IN ISOLAMENTO O IN QUARANTENA OBBLIGATORIA



Tutti gli altri devono continuare a fare la raccolta differenziata ma cambiano alcune procedure



fazzoletti di carta usati da chi è raffreddato



mascherine



guanti

VANNO BUTTATI NELL'INDIFFERENZIATA

1

Anche in questo caso vanno usati due o tre sacchetti possibilmente resistenti, uno dentro l'altro. **I sacchetti vanno chiusi ermeticamente con i lacci o con il nastro adesivo**

1° sacchetto

2° sacchetto

3° sacchetto

tre sacchetti uno dentro l'altro

2

Chiusura ermetica

