



# **ABRUZZO** *PROSSIMO*

Linee di indirizzo strategico per lo sviluppo sostenibile e l'integrazione dei fondi 2021-2030

RELAZIONE DI  
**Claudio D'Amario**  
*Direttore Dipartimento Sanità*



# PROGRAMMAZIONE STATO DELL'ARTE





## Universalismo delle cure



I **sistemi nazionali sanitari** di tipo universalistico condizionano fortemente la sostenibilità economica dei paesi occidentali ma rappresentano anche **un'opportunità di sviluppo** di vari settori della società.

Gestire bene la salute produce sviluppi e benessere dei settori diversi della sanità.

AMBIENTE

TURISMO

ECONOMIA

TRASPORTI

... ALTRI SETTORI



## Universalismo delle cure

E' necessario quindi **GOVERNARE** il cambiamento in sanità.



### In futuro



Grande attenzione **nella preparazione e risposta alle minacce sanitarie** (biologiche, fisiche, comportamentali...);



**Prevenzione e controllo delle malattie croniche non trasmissive** (malattie cardiopolmonari, diabete, comportamentali, neoplasie, malattie degenerative ...)



## Universalismo delle cure

E' necessario quindi **GOVERNARE** il cambiamento in sanità.



Digitalizzazione diffusa e capillare



STILI DI VITA



CULTURA E SCOLARIZZAZIONE



CORRETTA URBANIZZAZIONE (SMART CITY)



**FRONT OFFICE**

(Servizi al cittadino)



**PIATTAFORME**

(Efficacia e sicurezza nelle cure)

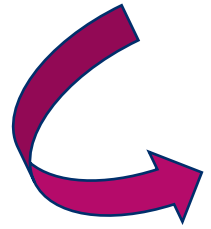


**GESTIONE DATI**

(Programmazione e prevenzione sanitaria)



# Digitalizzazione diffusa e capillare



## Piano Strategico Digitale della Sanità

Con tale modello si vuole **superare la frammentazione**, la **disomogeneità** e il concetto di “**debiti informativi**” che caratterizzano la situazione attuale.



**Centralizzazione dei sistemi** che supportano la trasmissione delle informazioni e la risposta ai debiti informativi della Regione nei confronti di terzi;



**Digitalizzazione e archiviazione delle informazioni** ad oggi disponibili;



**Strutturazione delle informazioni digitalizzate** all'interno di sistemi informativi che consentano l'estrazione rapida delle informazioni e supportino strumenti di analisi;



**Condivisione delle informazioni strutturate** tra gli enti che consenta di identificare univocamente gli elementi costitutivi dei dati, ad esempio tramite un ID univoco paziente.



## Qualche esempio:

Il progetto **Welfare del cittadino** è un modello organizzativo volto a garantire all'Amministrazione la massima qualità possibile in termini di coordinamento di attività/risorse e di erogazione dei servizi.



### 1) Sistema Informativo Socio Sanitario

La piattaforma applicativa si pone come lo strumento che integra le necessità gestionali ed informative dei nodi della rete socio-sanitaria, anche sopperendo e/o superando le problematiche relative a carenze o disomogeneità dei sistemi informativi già presenti sui territori.



# Progetto Welfare del Cittadino

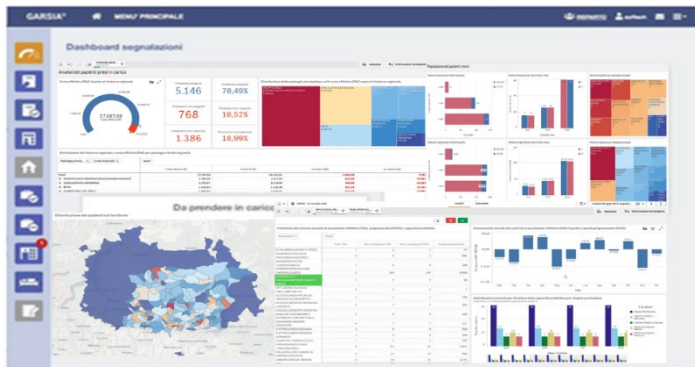


Prestazioni preventive, mediche, infermieristiche, palliative, riabilitative e sociali a favore degli assistiti dell'Azienda Sanitaria, che vengono erogate nell'ambito dell'assistenza sanitaria territoriale, quindi al di fuori degli ospedali esistenti, e integrate con il Sociale.

## 2) Assistenza Sanitaria Territoriale

Abbiamo trovato 15 tipologie di servizio adatte alle tue esigenze. Clicca su ogni scheda per visualizzare l'elenco dei servizi offerti.

- Attività ricreative e di socializzazione**  
Offerta di attività ricreative e di socializzazione in vari luoghi della città. La lista fruita è quella di addebi la presenza e la frequenza di progetti specifici comunitari, aumentare la propria rete relazionale, fornendo la possibilità anche di incontrare e raggiungere la propria comunità di riferimento.
- Teleseccorso**  
Servizio finalizzato al sostegno di anziani che vivono soli o in coppia e a tutti coloro che si trovano in situazione di rischio sociale o sanitario al proprio domicilio.
- Trasporto sociale**  
Servizio finalizzato al sostegno di anziani isolati o in carenza di contatti con la famiglia o i familiari, anziani con difficoltà di deambulazione, anziani con carenze economiche ecc.
- Contributi economici**  
Previdenza straordinaria regionale e contributi continuativi, una tantum o straordinari, finalizzati al superamento di una situazione di difficoltà personale o familiare, all'affermazione del reddito, al sostegno dei nuclei familiari con figli minori, al superamento di situazioni di disagio ecc.
- Assistenza domiciliare**  
Consiste nell'erogare interventi di carattere socio-sanitario rivolti al paziente e al nucleo familiare che in particolare consistono nel assistere il paziente, anche temporaneamente, di sostituire le esigenze personali e domestiche.
- Consulenza e prestazione professionale**  
Abbiamo trovato 5 servizi adatti alle tue esigenze. Clicca su ogni scheda per visualizzare l'elenco dei servizi offerti.
- Residenzialita' assistita**  
La classe residenzialita' assistita è indirizzata ai cittadini di età superiore ai 65 anni che si trovano in situazione di fragilità o di vulnerabilità personale. La misura è pensata per anziani con un grado di dipendenza o di fragilità, di natura socio-sanitaria ed assistenziale (alla stregua di un intervento di natura socio-sanitaria) che, con l'assistenza di personale sanitario, sociale e assistenziale, consente al cittadino di vivere in un ambiente sicuro e protetto, con l'assistenza di personale sanitario, sociale e assistenziale, con l'obiettivo di elevare il livello di qualità della vita del cittadino.
- Contributi economici per la casa**  
Previdenza straordinaria finalizzata ad offrire sostegno economico a spese inerenti l'abitazione.
- Baby Sitter a Domicilio**  
Erogazione di servizi di assistenza domiciliare per anziani con esigenze di assistenza e compagnia.
- Baby Sitter Esperto**  
Erogazione di servizi di assistenza domiciliare per anziani con esigenze di assistenza e compagnia.
- Baby Sitter a Domicilio**  
Erogazione di servizi di assistenza domiciliare per anziani con esigenze di assistenza e compagnia.
- Baby Sitter**  
Erogazione di servizi di assistenza domiciliare per anziani con esigenze di assistenza e compagnia.
- Baby Sitter Esperto**  
Erogazione di servizi di assistenza domiciliare per anziani con esigenze di assistenza e compagnia.
- Baby Sitter a Domicilio**  
Erogazione di servizi di assistenza domiciliare per anziani con esigenze di assistenza e compagnia.
- Baby Sitter**  
Erogazione di servizi di assistenza domiciliare per anziani con esigenze di assistenza e compagnia.



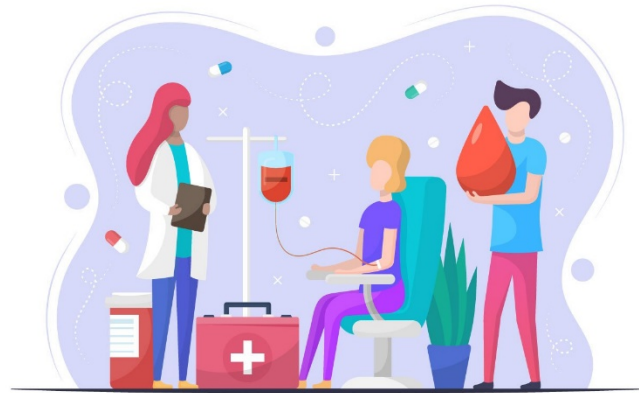
## 3) Assistenza Territoriale per i Pazienti Cronici e telemedicina

Piattaforma regionale per la presa in carico dei pazienti cronici, in grado di fornire un supporto al medico di riferimento nel monitoraggio e controllo dell'aderenza ai percorsi di cura quanto più possibile integrata con gli applicativi aziendali e i flussi informativi, in coerenza con gli obiettivi definiti dal Programma Operativo 2019-2021





# Progetto Welfare del Cittadino



## 4) Sistema Informativo Associazioni Donatori (SIAD)

Si propone di **creare una rete informativa regionale integrata** costituita da una piattaforma informatica e da un sistema gestionale nel quale dovranno confluire tutti i dati relativi ai donatori e alla raccolta provenienti dalle strutture trasfusionali regionali, in modo tale da avere in tempo reale i dati necessari per la programmazione, monitoraggio, controllo e rendicontazione delle loro attività istituzionali, con particolare attenzione anche alla gestione delle attività di reclutamento, fidelizzazione e chiamata dei donatori.

## 5) Sistema Informativo Veterinario (SIVRA)

Ha come obiettivo la descrizione sintetica del progetto di implementazione del Sistema informativo veterinario della Regione Abruzzo (SIVRA) ed in particolare dei moduli:

Anagrafe canina

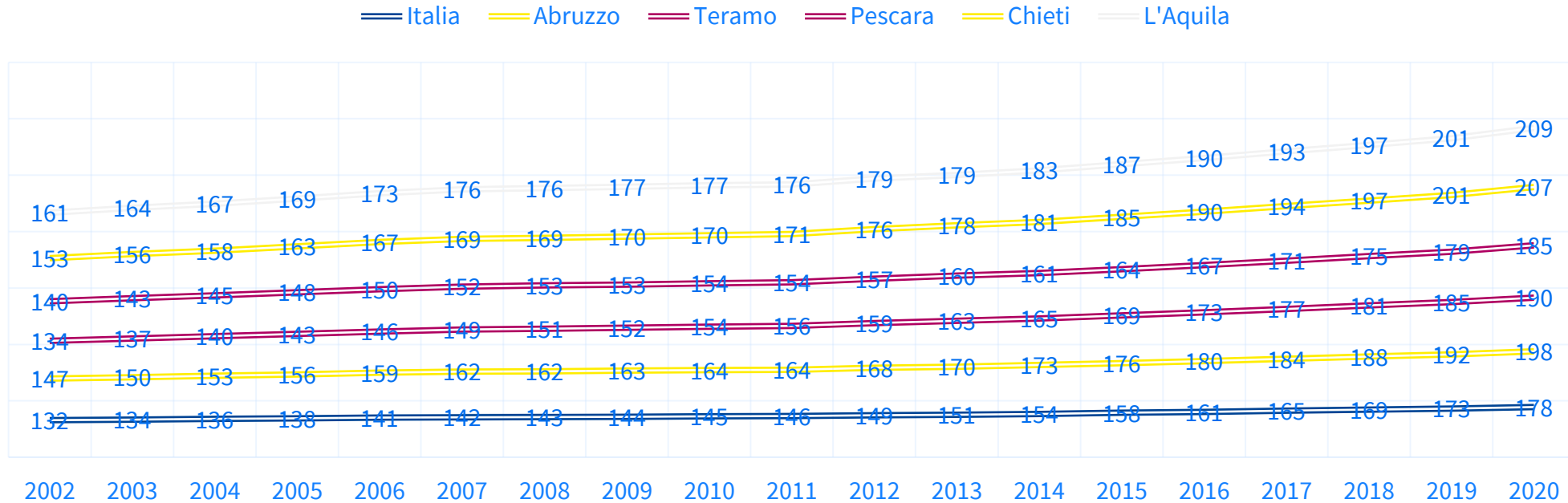
Fauna selvatica

Il progetto prevede la realizzazione di una piattaforma web che consenta l'interoperabilità applicativa con i sistemi nazionali e regionali coinvolti nei processi gestiti dal sistema informativo mediante API che garantiranno l'integrazione/sincronizzazione con i database esterni.





## Transizione digitale per la salute e-health (Indice di vecchiaia in Abruzzo)



L'indice di vecchiaia in Abruzzo è cresciuto del 34% negli ultimi 18 anni passando da 147 a 198 ultra 65enni ogni 100 ragazzi. Tale tendenza è particolarmente elevata nelle Aree Interne e nelle Province di Chieti e L'Aquila

Indice di vecchiaia in Abruzzo  
(n. di ultra 65enni ogni 100 ragazzi)



## Terre interne

Aree Interne (Strategia nazionale Aree Interne – SNAI)



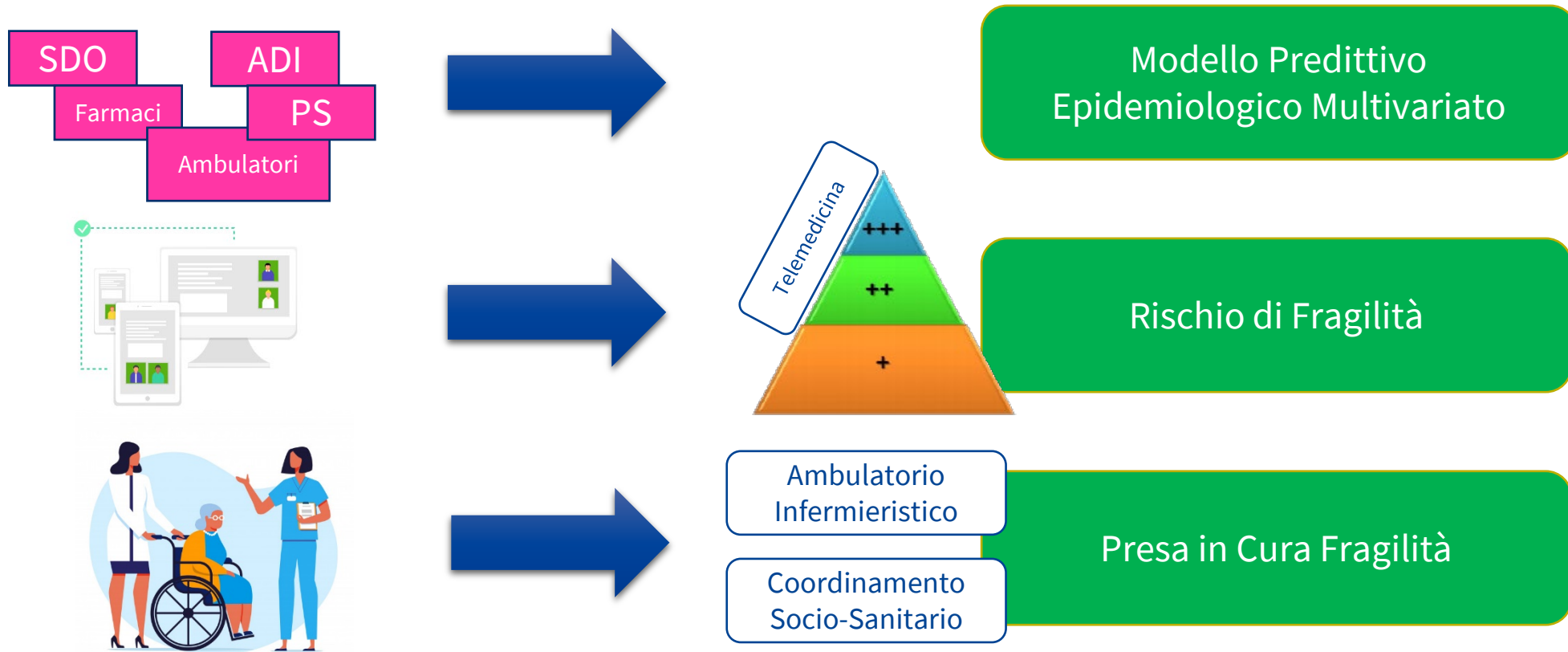
72 AREE PROGETTO SELEZIONATE



**ABRUZZO** riferimento del **GRUPPO DI LAVORO MINISTERIALE**



## Identificazione paziente con fragilità assistenziale (Telemedicina in ADI)





# Fascicolo Sanitario Elettronico



Il **Fascicolo Sanitario Elettronico (FSE)** è lo strumento attraverso il quale il cittadino può tracciare e consultare tutta la storia della sua vita sanitaria, condividendola con i professionisti sanitari per garantire un servizio più efficace ed efficiente.

Il **FSE** è l'insieme dei dati e delle informazioni cliniche che costituiscono la storia sanitaria personale del cittadino, raccolti in formato digitale e in cui si possono trovare documenti di tipo sanitario, amministrativo e le prescrizioni mediche e farmaceutiche.

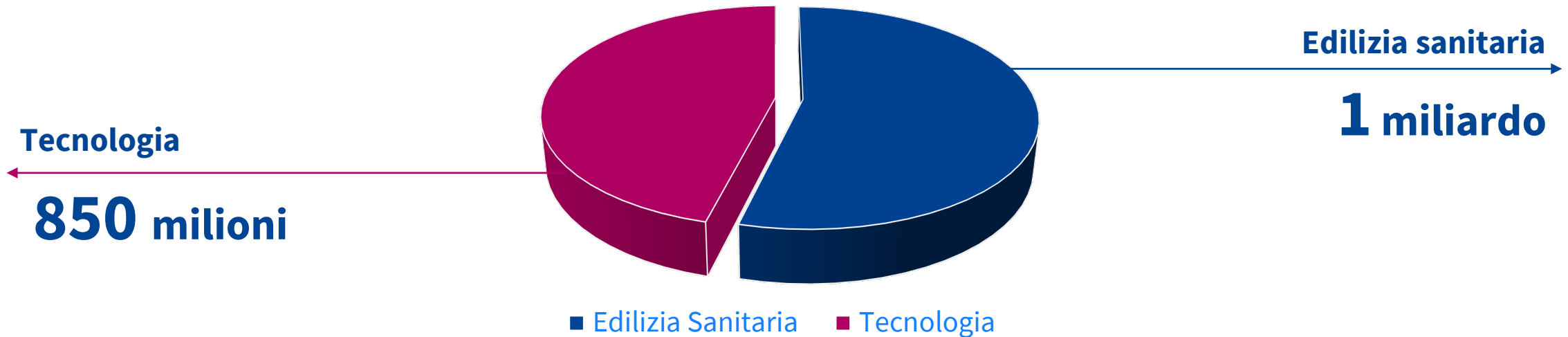




## Art. 20

L'articolo 20 della legge finanziaria n.67 del 1988 disciplina l'intero settore **degli investimenti in edilizia e tecnologie sanitarie**, imponendo alle regioni l'adozione di un preciso piano strategico che, a partire da finalità a valenza nazionale, individui precisi obiettivi regionali di **potenziamento e adeguamento del patrimonio strutturale** per garantire l'ottimizzazione dell'offerta dei servizi.

### Investimenti





### **Nuovo Ospedale di Teramo e Ristrutturazione P.O. di Penne**

Assegnati € 81.590.000 per la costruzione con strumenti di PPP del nuovo ospedale di Teramo e € 12.500.000 per ristrutturazione e adeguamento sismico dell'ospedale di Penne.

### **Potenziamento delle strutture di radioterapia**

€ 6.110.000 finalizzati alla riqualificazione e ammodernamento tecnologico dei servizi di radioterapia oncologica di ultima generazione.



**Interventi di adeguamento sismico**  
**€ 50.798.576,18**

### **Adeguamento a norma degli impianti antincendio**

€ 2.010.448,08 finalizzati all'adeguamento a norma degli impianti antincendio delle strutture sanitarie.

## **Ricognizioni fatte su richieste del Ministero della Salute:**

Fabbisogno nazionale investimenti in apparecchiature di media ed alta intensità

Fabbisogno apparecchiature sanitarie finalizzate a garantire l'espletamento delle prestazioni dei medici di medicina generale e pediatri di libera scelta  
**(€ 5.217.227,20)**

Esigenze strutture ospedaliere campali  
**(€ 1.096.059,00)**



Grazie.