

ARKE'
Ingegneria s.r.l.



**SOCIETÀ ITALIANA SERVIZI**
ARCHITETTURA E INGEGNERIA

SOGEPI

HYDRODATA
INGEGNERIA DELLE RISORSE IDRICHE

**Geol. Eustachio
PIETROMARTIRE**

**Ing. Lorenzo
PIETROMARTIRE**



REGIONE ABRUZZO

*Commissario straordinario per
il rischio idrogeologico in Abruzzo*

OPERE DI RIDUZIONE DEL RISCHIO IDRAULICO NEL BACINO IDROGRAFICO DEL FINO-TAVO-SALINE, LUNGO IL FIUME SALINE IN COMUNE DI MONTESILVANO (PE)

PROGETTO DEFINITIVO

REALIZZAZIONE DEI SONDAGGI GEOGNOSTICI E DEI SAGGI PRELIMINARI ARCHEOLOGICI

Piano particellare delle aree da assoggettare ad occupazione
temporanea - Planimetria di esproprio

3622

-

D

5

-

0

0

4

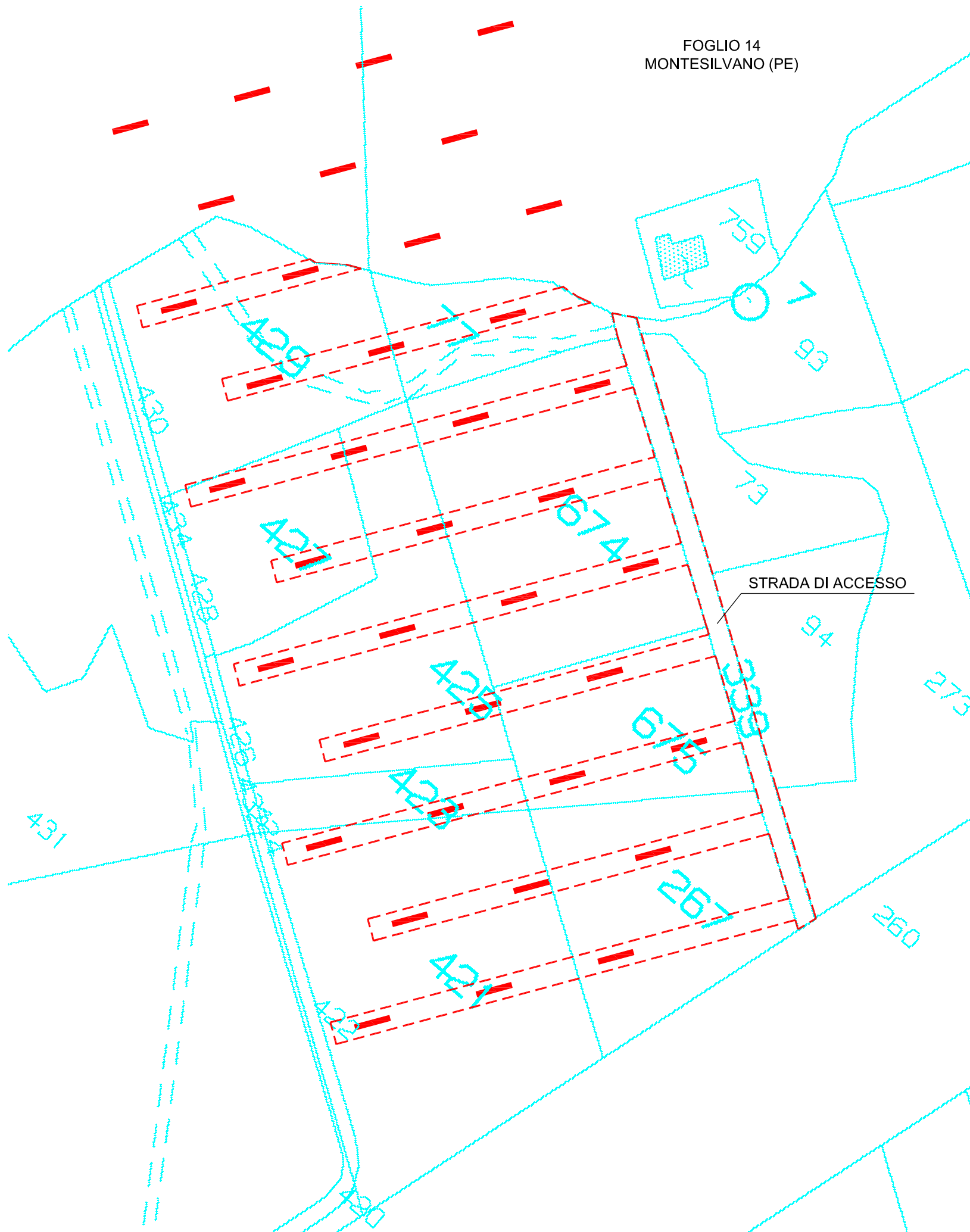
0

0

DOCX

F.3

00	DIC. 21	C. BIANCHI	R. BRANDI	R. BERTERO	
REV.	DATA	REDAZIONE	VERIFICA	AUTORIZZAZIONE	MODIFICHE

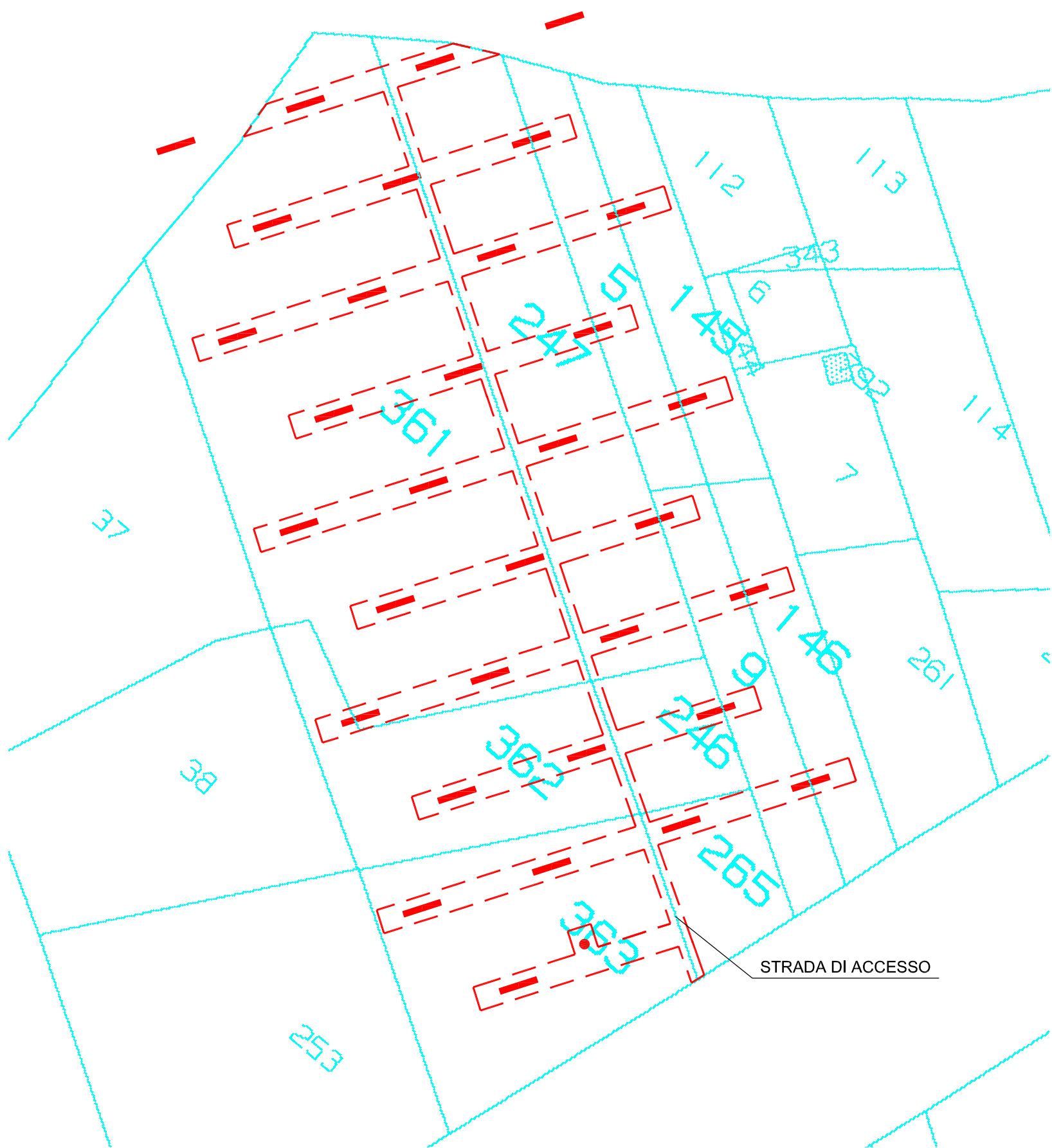


SONDAGGIO ARCHEOLOGICO
(metri 1,80 x 8,00)

PLANIMETRIA CATASTALE



FOTO AEREA



STRADA DI ACCESSO

SONDAGGIO ARCHEOLOGICO
(metri 1,80 x 8,00)

SONDAGGIO
GEOGNOSTICO

PLANIMETRIA CATASTALE

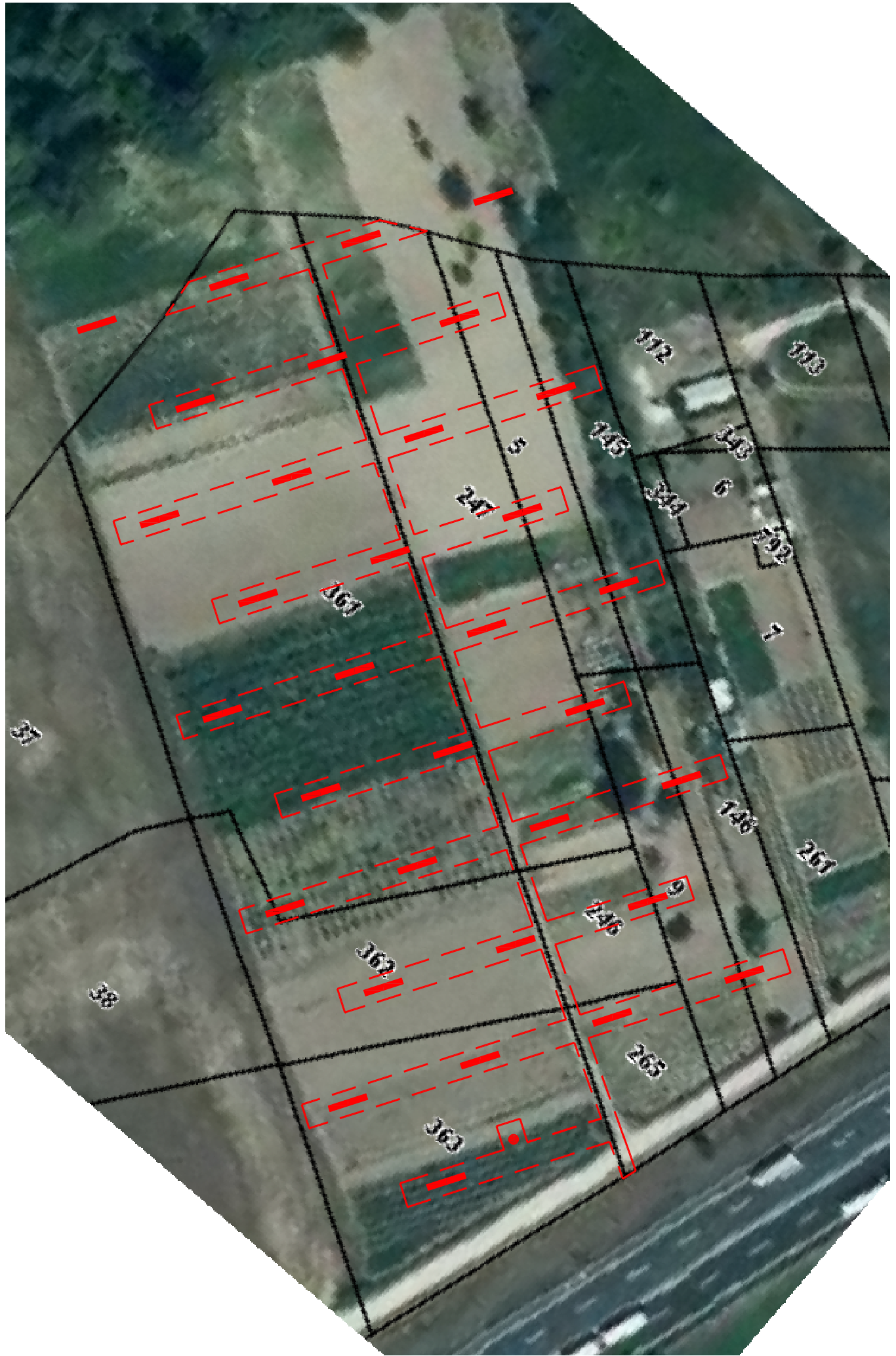
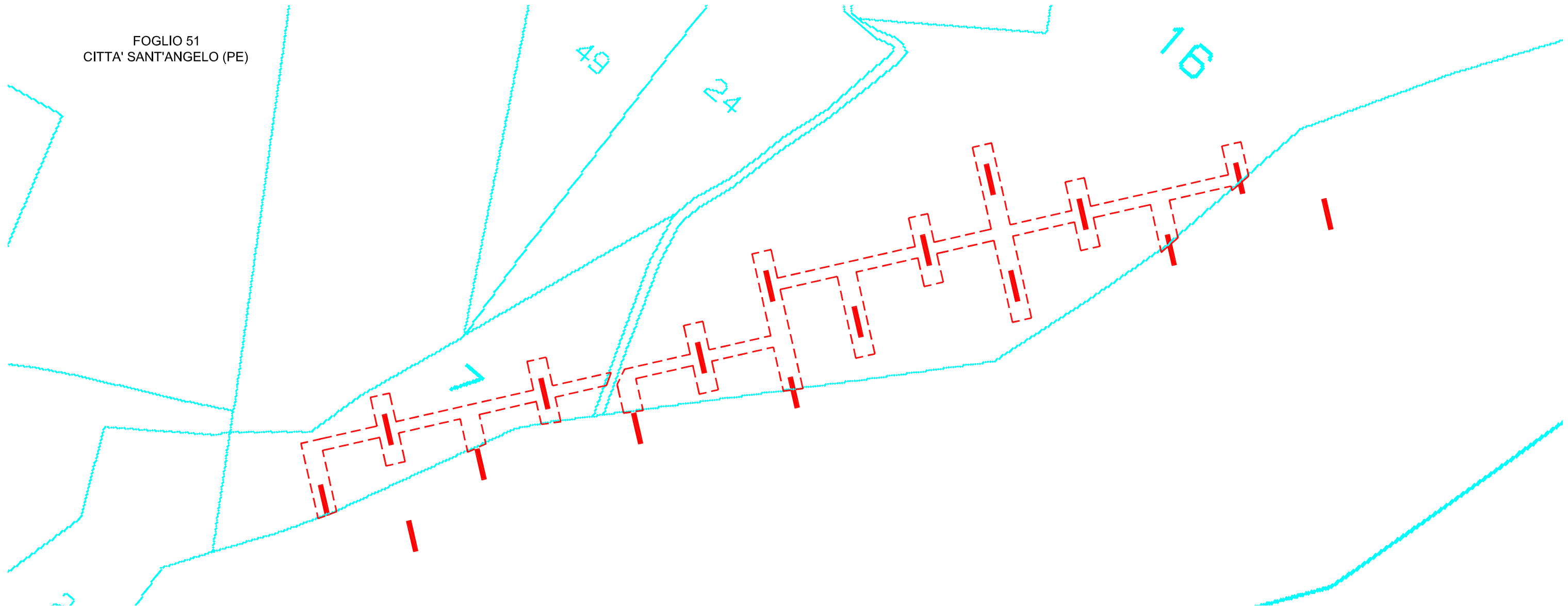


FOTO AEREA

FOTO AEREA

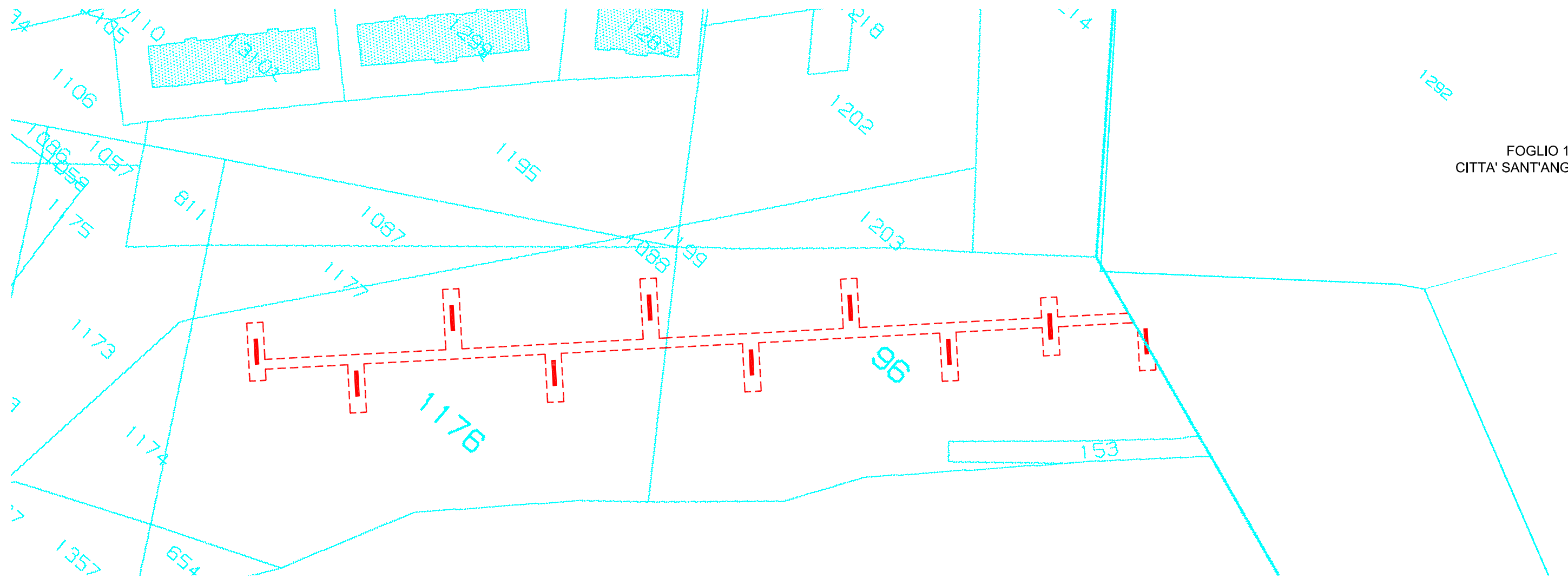


FOGLIO 51
CITTA' SANT'ANGELO (PE)



SONDAGGIO ARCHEOLOGICO
(metri 1,80 x 8,00)


PLANIMETRIA CATASTALE

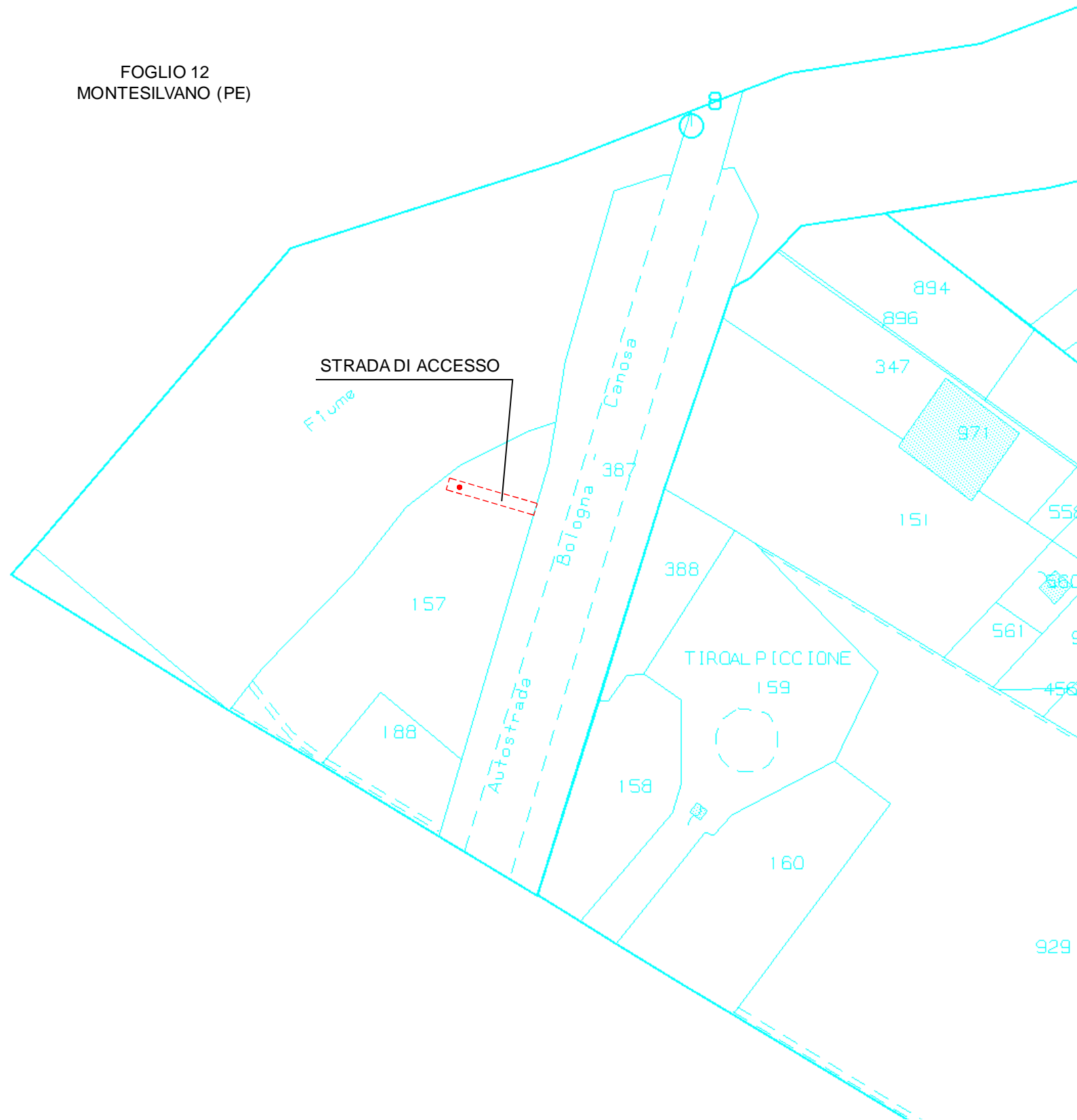


PLANIMETRIA CATASTALE



FOTO AEREA

 SONDAGGIO ARCHEOLOGICO
(metri 1,80 x 8,00)



STRADA DI ACCESSO

Fiume

PLANIMETRIA CATASTALE



FOTO AEREA

● SONDAGGIO
GEOGNOSTICO