

AREE SOGGETTE A V.P.E.

IMPIANTI

STRADE DI ACCESSO DEFINITIVE

STRADE

PIAZZOLE/ALLARGAMENTI

CONFINI AMMINISTRATIVI

DATI CARATTERISTICI

C.T.9114418 - VARIANTE MET.13298

DATI DI COSTRUZIONE

PRESSIONE DI PROGETTO 5 bar
PRESSIONE MASSIMA DI ESERCIZIO (MOP) 5 bar
GRADO DI UTILIZZAZIONE DICHIARATO f - 0.3
REALIZZATO IN CONFORMITA' AL D.M. 17/04/2008

RIVESTIMENTO GIUNTI DI SALDATURA

FASCE TERMORESTRINGENTI C30/C50 spec. A.07.10.01-02
RESINA TERMOINDURENTE spec. C.09.05.01

DATI GENERALI

DN 200 (UNIN) SP 7 [UNI-EN] L=184,82 m

LUNGHEZZA TOTALE IMPIANTO 184,82 m.

C.T.9114417 - VARIANTE MET. 4160466

DATI DI COSTRUZIONE

PRESSIONE DI PROGETTO 5 bar
PRESSIONE MASSIMA DI ESERCIZIO (MOP) 5 bar
GRADO DI UTILIZZAZIONE DICHIARATO f - 0.3
REALIZZATO IN CONFORMITA' AL D.M. 17/04/2008

RIVESTIMENTO GIUNTI DI SALDATURA

FASCE TERMORESTRINGENTI C30/C50 spec. A.07.10.01-02
RESINA TERMOINDURENTE spec. C.09.05.01

DATI GENERALI

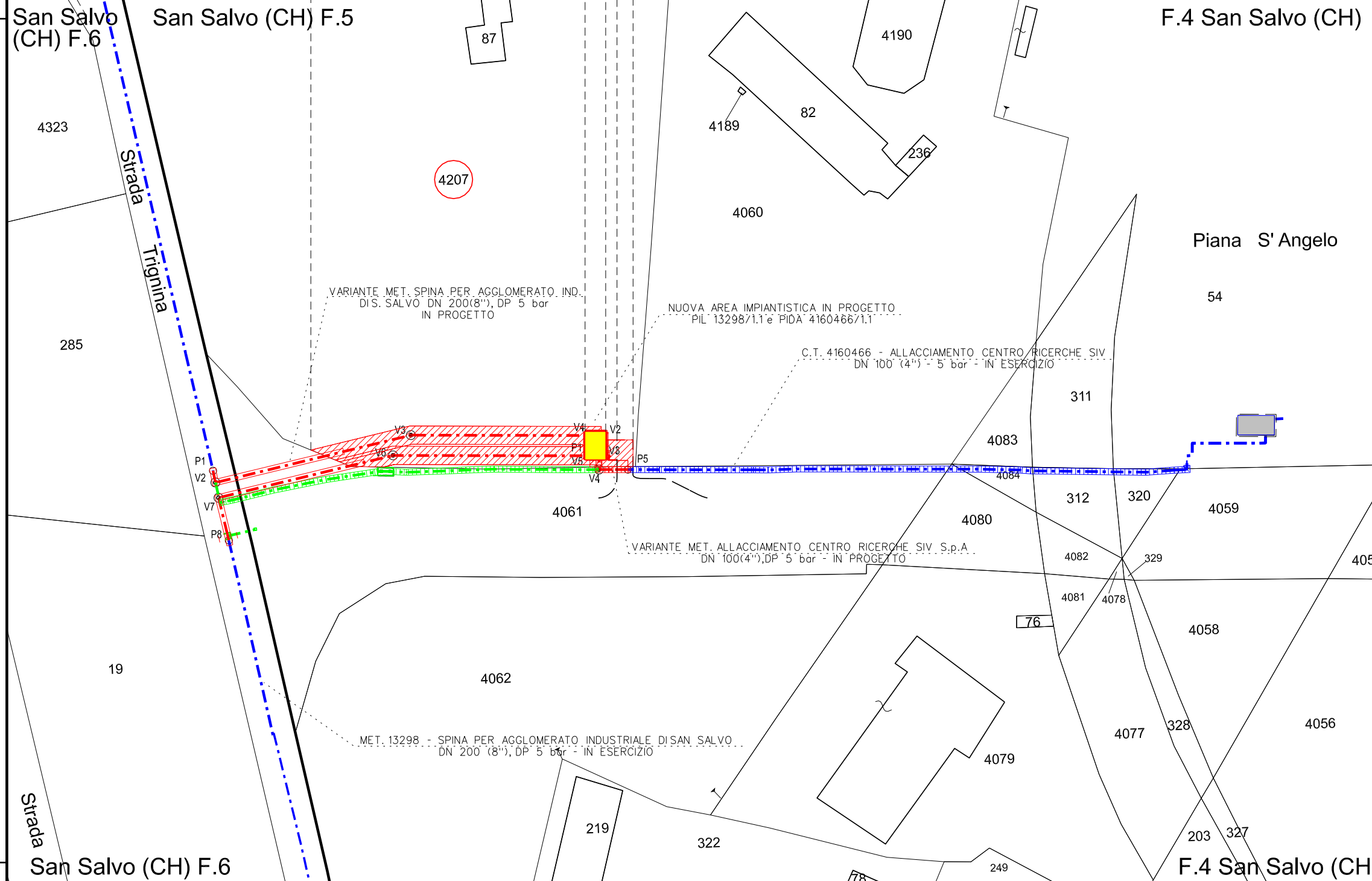
DN100 (UNIN) SP 5,2 [UNI-EN] L=17,13 m

LUNGHEZZA TOTALE IMPIANTO 17,13 m.

FASE EMISSIONE: per Pubblica Utilita'

CONFINI AMMINISTRATIVI

PLANIMETRIA 1:1000



LEGENDA

- Metanodotti esistenti
Impianti esistenti
Metanodotti in progetto
Impianti in progetto
Tubi di protezione in progetto
Fascia di servitù coincidente con aree da sottoporre a vincolo preordinato all'esproprio (VPE)
Servitù Strada di accesso



Table with 3 columns: Rev., Data, Descrizione. Includes revision history and project details like 'EMISSIONE PER PUBBLICA UTILITA' and 'EMISSIONE PER COMMENTI'.