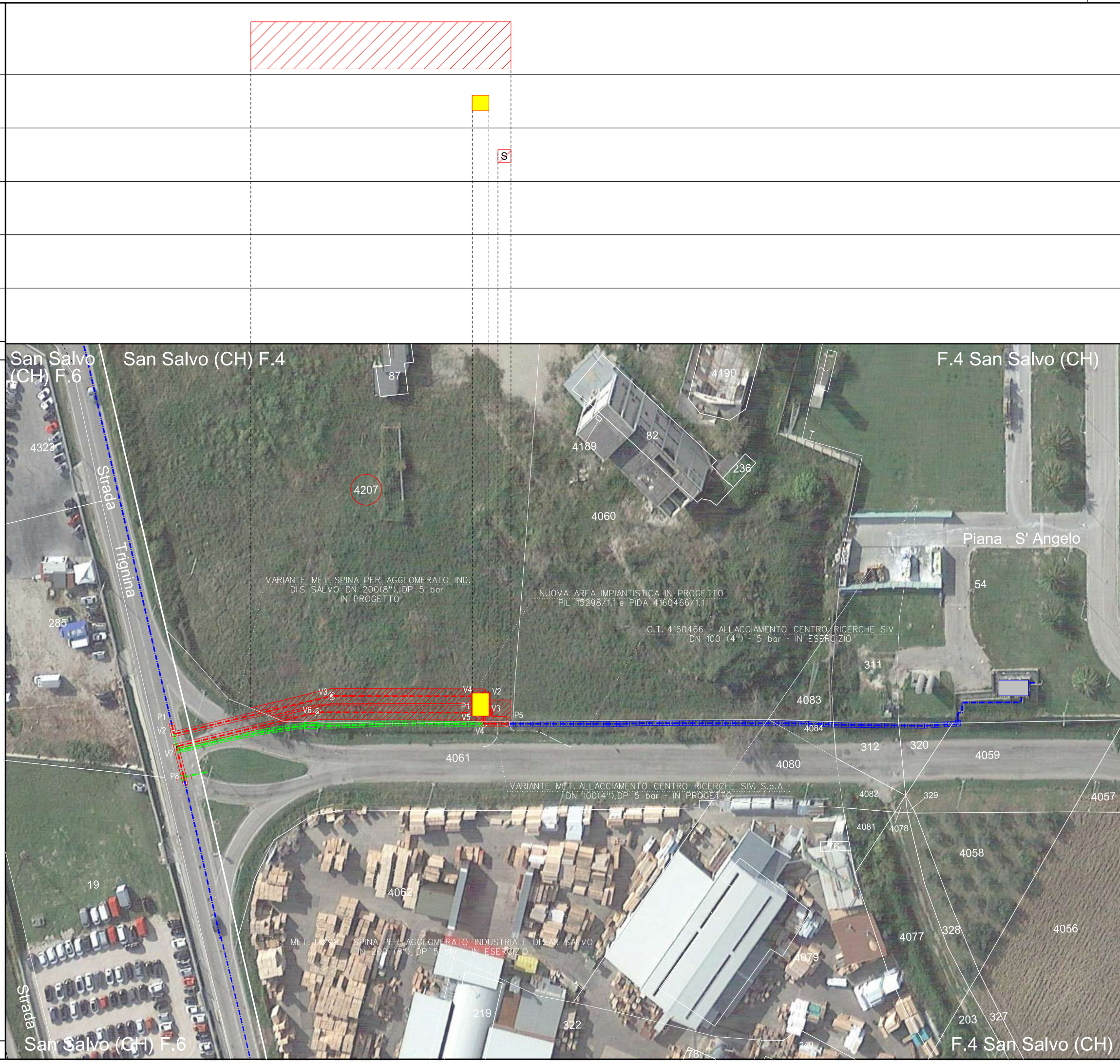


AREE SOGGETTE A V.P.E.
IMPIANTI
STRADE DI ACCESSO DEFINITIVE
STRADE
PIAZZOLE/ALLARGAMENTI

CONFINI AMMINISTRATIVI
<b>DATI CARATTERISTICI</b>
C.T.9114418 - VARIANTE MET.13298
<b>DATI DI COSTRUZIONE</b>
PRESSIONE DI PROGETTO 5 bar
PRESSIONE MASSIMA DI ESERCIZIO (MOP) 5 bar
GRADO DI UTILIZZAZIONE DICHIARATO f - 0.3
REALIZZATO IN CONFORMITA' AL D.M. 17/04/2008
<b>RIVESTIMENTO GIUNTI DI SALDATURA</b>
FASCE TERMORESTRINGENTIC30/C50 spec. A.07.10.01-02
RESINA TERMOINDURENTE spec. C.09.05.01
<b>DATI GENERALI</b>
DN 200 (UNINI) SP 7 [UNI-EN] L=184,82 m
LUNGHEZZA TOTALE IMPIANTO 184,82 m.
C.T.9114417 - VARIANTE MET. 4160466
<b>DATI DI COSTRUZIONE</b>
PRESSIONE DI PROGETTO 5 bar
PRESSIONE MASSIMA DI ESERCIZIO (MOP) 5 bar
GRADO DI UTILIZZAZIONE DICHIARATO f - 0.3
REALIZZATO IN CONFORMITA' AL D.M. 17/04/2008
<b>RIVESTIMENTO GIUNTI DI SALDATURA</b>
FASCE TERMORESTRINGENTIC30/C50 spec. A.07.10.01-02
RESINA TERMOINDURENTE spec. C.09.05.01
<b>DATI GENERALI</b>
DN100 (UNINI) SP 5,2 [UNI-EN] L=17,13 m
LUNGHEZZA TOTALE IMPIANTO 17,13 m.
FASE EMISSIONE: per Pubblica Utilita'
CONFINI AMMINISTRATIVI

PLANIMETRIA 1:1000



### LEGENDA

- Metanodotti esistenti
- Impianti esistenti
- Metanodotti in progetto
- Impianti in progetto
- Tubi di protezione in progetto
- Fascia di servitù coincidente con aree da sottoporre a vincolo preordinato all'esproprio (VPE)
- Servitù Strada di accesso



1	21/09/2023	EMISSIONE PER PUBBLICA UTILITA'	P. BOLOGNESE	M. LUCIDI	L. MESSINA
Indice	Data	REVISIONI	Disegn.	Contr.	Approv.
Proprietario		Progettista		Disegno	
		SRT S.r.l.		PL-D-173659-VPE-ORTO	
				Codice Cartesio	PRG103805
				ODL	7200173659
				Comm.	NR/15072/R-L01
				Indice	1
				Scala	1:1.000
				Foglio	-----
<b>PLANIMETRIA CATASTALE CON VINCOLO PREORDINATO ALL'ESPROPRIO SU ORTOFOTOCARTA</b>					

Il presente disegno e' di proprieta' aziendale - La societa' tutelera' i propri diritti a termine di legge.