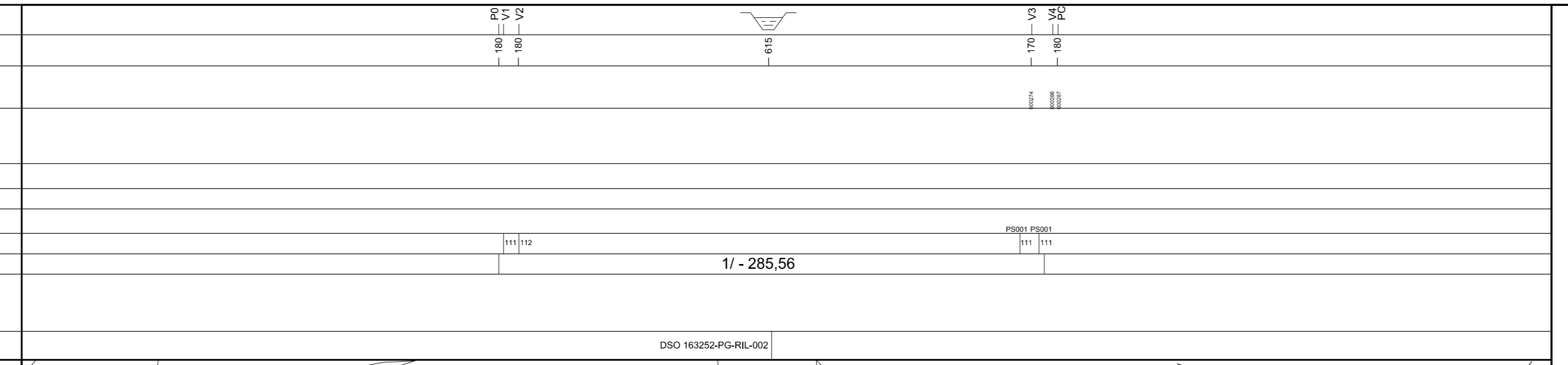


CAPISALDI - ATTRAVERSAMENTI
PROFONDITA' DI INTERRAMENTO
PROGRESSIVA DI RIFERIMENTO PLANIMETRICA
ATTRAVERSAMENTO SERVIZI
POSTI DI MISURA - GIUNTI ISOLANTI
SFIATI
PROTEZIONI MECCANICHE E LUNGHEZZE
PEZZI SPECIALI IN LINEA
TIPO TUBAZIONE E LUNGHEZZE
FUNZIONI DEL "PUNTO"
RIFERIMENTO A DISEGNI E PARTICOLARI
CONFINI AMMINISTRATIVI



DATI CARATTERISTICI	
DATI DI COSTRUZIONE	
PRESSIONE DI PROGETTO 24.0 bar	
PRESSIONE MASSIMA DI ESERCIZIO (MOP) 24.0 bar	
GRADO DI UTILIZZAZIONE DICHIARATO f - 0.30	
REALIZZATO IN CONFORMITA' AL D.M. 17/04/2008	
CONFORMITA' AL D.M. NUMERO D.M. 17/04/2008	
PER MODIFICHE REALIZZATE SUCCESSIVAMENTE	
RIVESTIMENTO GIUNTI DI SALDATURA	
FASCE TERMORESTRINGENTI	
DATI GENERALI	
DN	200 SP
	7.0 [UNI-EN]
	287 m
LUNGHEZZA TOTALE IMPIANTO 287 m.	
FASE EMISSIONE: Emissione per Pubblica Utilita'	
CONFINI AMMINISTRATIVI	

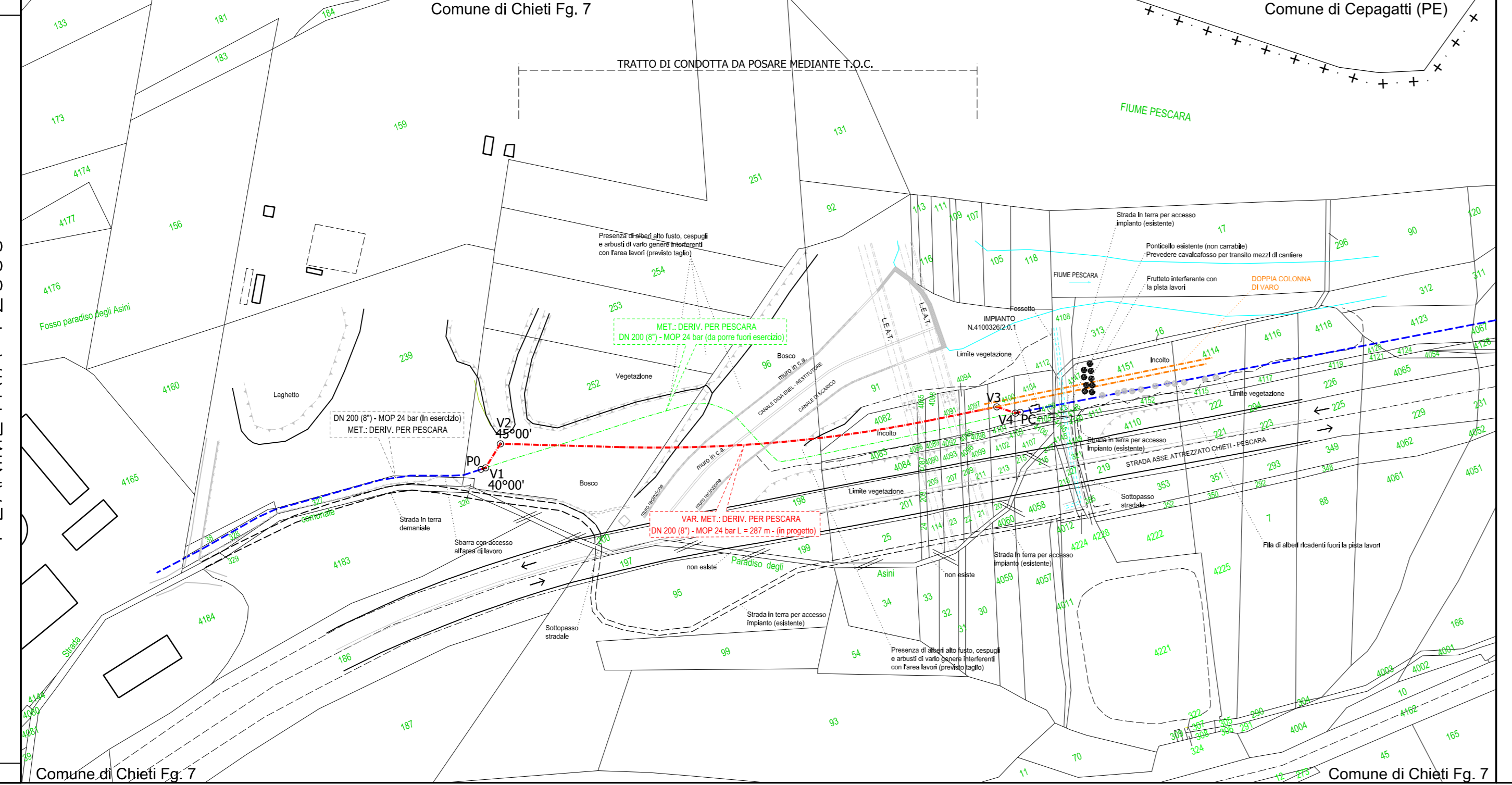
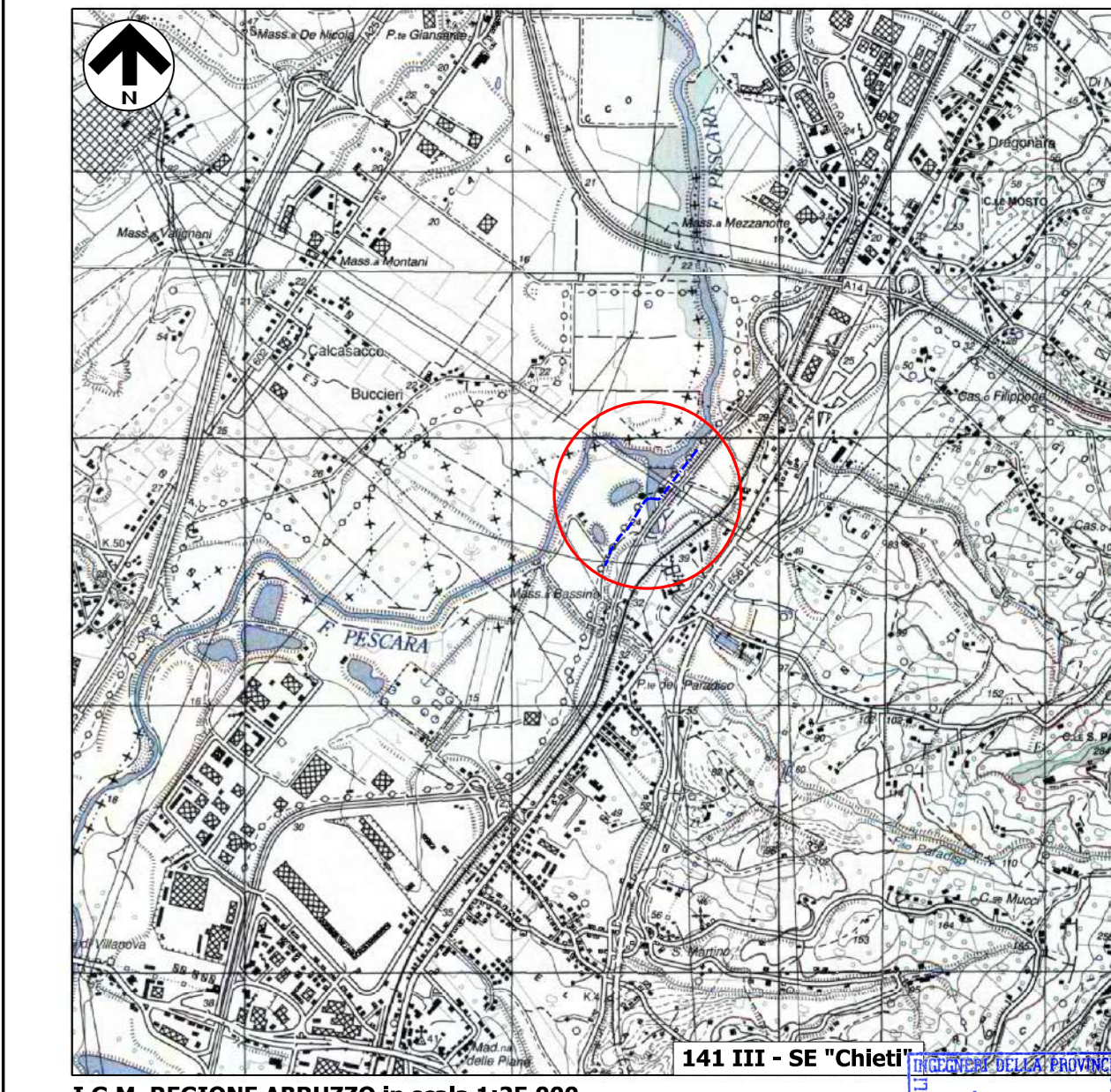


TABELLA DELLE ANNOTAZIONI

1	Tubo in Acciaio L360MB DN 200 UNI-EN De 219.1mm Spess. 7.0 mm secondo tab. gasd A.01.01.11 (codice materiale 32300000027) rivestito in polietilene	285.56 m
111	Curva di acciaio a 30° R+3D DN 200 (UNI-EN) De 219.1mm Spessore 7.0 mm Materiale L360 MB secondo tab. GASD A.01.20.01.01 (codice materiale 33500003796)	n.3 sviluppo tot. 0.957 m
112	Curva di acciaio a 45° R+3D DN 200 (UNI-EN) De 219.1mm Spessore 7.0 mm Materiale L360 MB secondo tab. GASD A.01.20.01.01 (codice materiale 33500003808)	n.1 sviluppo tot. 0.479 m

LEGENDA	
Opera in Progetto / Rilievo	<ul style="list-style-type: none"> Condotta in esercizio Condotta in progetto Tratto di continuità
Altre Opere	<ul style="list-style-type: none"> Condotto da porre fuoriesercizio Condotto in esercizio Condotto in progetto da altra opera Condotto fuori esercizio
Condotta in tubo di protezione	
Condotta in cunicolo	
Condotta in gunita	
Condotta in altri tipi di protezione	
Condotta in galleria	
Cortelli segnalatori-indicatori	
Punto di intercettazione di linea	
Punto di intercettazione di derivazione semplice - linea	
Punto di intercettazione di derivazione semplice - derivazione	
Punto di intercettazione di derivazione importante - linea	
Punto di intercettazione di derivazione importante - derivazione	
Punto di intercettazione di derivazione semplice con discaggio - linea	
Punto di intercettazione di derivazione semplice con discaggio - derivazione	
Punto di intercettazione di derivazione importante con discaggio - linea	
Punto di intercettazione di derivazione importante con discaggio - derivazione	
Punto predisposto per il discaggio di allacciamento	
Punto di intercettazione di derivazione semplice con doppio alim - linea	
Punto di intercettazione di derivazione semplice con doppio alim - derivazione	
Punto di intercettazione di derivazione semplice con disc. doppio alim - linea	
Punto di intercettazione di derivazione semplice con disc. doppio alim - derivazione	
Punto di intercettazione di derivazione semplice stacco da linea	
Punto di intercettazione con discaggio di allacciamento	
Punto di intercettazione con discaggio di allacciamento - fondello	
Punto di intercettazione di derivazione semplice stacco da linea + fondello	
Punto di scarico isolato sulla linea	
Punto di spurgo	
Punto di lancio e ricevimento pigs	
Punto di segnalazione pigs	
Punto di sezionamento elettrico	
Punto di riduzione e regolazione della pressione	
Punto di compressione	
Nodo di smistamento	
Punto di lancio e ricevimento pigs con derivazione	
Interferenza con servizi interrati	<ul style="list-style-type: none"> Condotto SRG in sovrapposizione Condotto SRG in sottopasso

Siringo stacco da Area Impiantistica	
Sfiato	
Pescante	
Punta spia	
Funivia	
Attraversamento ferroviario	
Attraversamento stradale	
Attraversamento di corso o di specchio d'acqua a tubo libero ad arco	
Attraversamento di corso o di specchio d'acqua con ponte a travata	
Attraversamento di corso o di specchio d'acqua con ponte sospeso	
Attraversamento di corso o di specchio d'acqua su ponte o manufatto di terzi	
Attraversamento di corso o di specchio d'acqua a tubo libero senza pile	
Attraversamento di corso o di specchio d'acqua a tubo libero con pile	
Attraversamento di corso o di specchio d'acqua con condotta sub alveo	
Attraversamento di corso o di specchio d'acqua con ponte a tubo armato	
PE - Posti di protezione catodica	
Cassetta a piantana (PE)	
Cassetta di controllo (PE)	
Armadio di controllo (PE)	
Armadio per custodia Apparecchiatura (PPC)	
Elettrodo	
Non eseguire soldobrasatura su condotta	
PE - Posti di misura	
Preso dipotenziale	
Shuntaggio	
Collegamento elettrico	
Messo a terra	
Tubazione tra due riduzioni interne ai PDL	
Interferenza con servizi interrati	<ul style="list-style-type: none"> Condotto SRG in sovrapposizione Condotto SRG in sottopasso



Nel Comune di CHIETI (CH)					
3	30/11/2023	EMISSIONE PER PUBBLICA UTILITA' - AGGIORNAMENTO CATASTALE	A. DI MASSA	E. SANTONI	L.MESSINA
2	16/03/2023	EMISSIONE PER PUBBLICA UTILITA' - AGGIORNAMENTO	A. DI MASSA	E. SANTONI	L.MESSINA
1	06/06/2022	EMISSIONE PER PUBBLICA UTILITA'	E. PISELLI	E. SANTONI	L.MESSINA
Indice	Data	REVISIONI	Disegn.	Contr.	Approv.
Proprietario	Progettista		Disegno		
snam	SRT S.r.l.		DSO 163252-PG-PL		
Cod. Met.: 45480		Codice Cartesio PRG103381			
Met. "Derivazione per Pescara DN 200 (8") - MOP 24 bar"		ODL 7200163252			
Variante con tecnologia TOC in attraversamento canale ENEL nel Comune di Chieti (CH)		Comm. VR/20204/031			
Indice	1	2	3		
Scala	1:2.000				
sostituisce il				
sostituito dal				
PLANIMETRIA CATASTALE					

Sezione A N° A3668
DOTT. INGEGNERE
ELISABETTA SANTONI
PESCARA (CH) - CHIETI (CH)

Il primo identifica il tipo di servizio e può assumere i seguenti valori:
A - ACQUEDOTTO F - FOGNATURA T - CAVI PER TELEFONIA
L - CONDOTTE TRASPORTANTI INFIAMMABILI O ALTRI FLUIDI
E - CAVI PER ENERGIA ELETTRICA nessun carattere = NON DETERMINATO
Il secondo vale "T" ed è presente solo se il servizio è dotato di protezione meccanica.
Il terzo vale "D" ed è presente solo se il servizio e/o la protezione sono drenanti di eventuali fuoriuscite di gas.

ds - DISTANZA CONDOTTA/SERVIZIO ESPRESSA IN CM