

AREE SOGGETTE A V.P.E.
IMPIANTI
STRADE DI ACCESSO DEFINITIVE
STRADE / PISTE
PIAZZOLE
ALLARGAMENTI
CONFINI AMMINISTRATIVI



DATI CARATTERISTICI

DATI DI COSTRUZIONE
 PRESSIONE DI PROGETTO 24.0 bar
 PRESSIONE MASSIMA DI ESERCIZIO (MOP) 24.0 bar
 GRADO DI UTILIZZAZIONE DICHIARATO f - 0.30

REALIZZATO IN CONFORMITA' AL D.M. 17/04/2008
 CONFORMITA' AL D.M. NUMERO D.M. 17/04/2008
 PER MODIFICHE REALIZZATE SUCCESSIVAMENTE

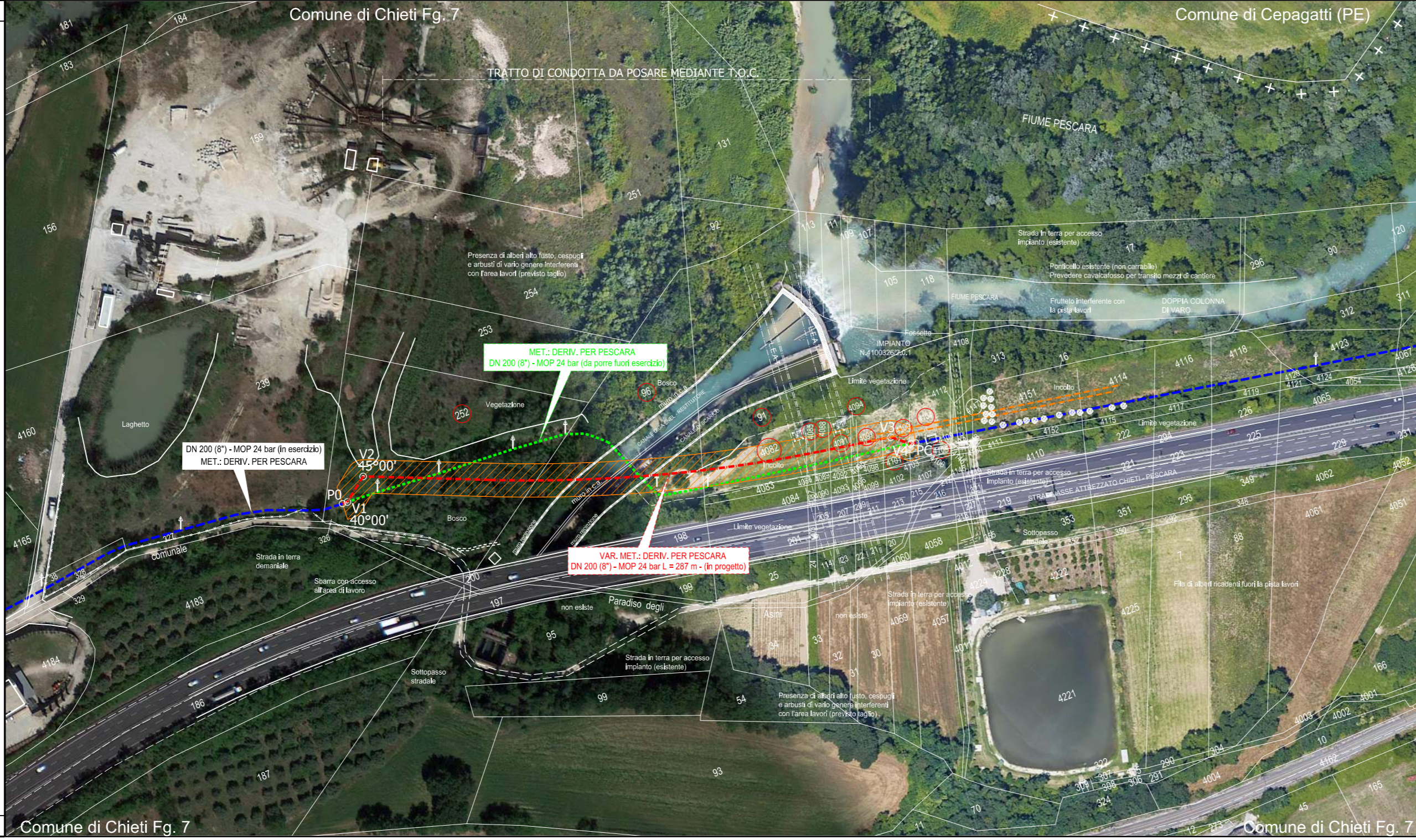
RIVESTIMENTO GIUNTI DI SALDATURA
 FASCE TERMORESTRINGENTI

DATI GENERALI
 DN 200 SP 7.0 [UNI-EN] 287 m

LUNGHEZZA TOTALE IMPIANTO 287 m.

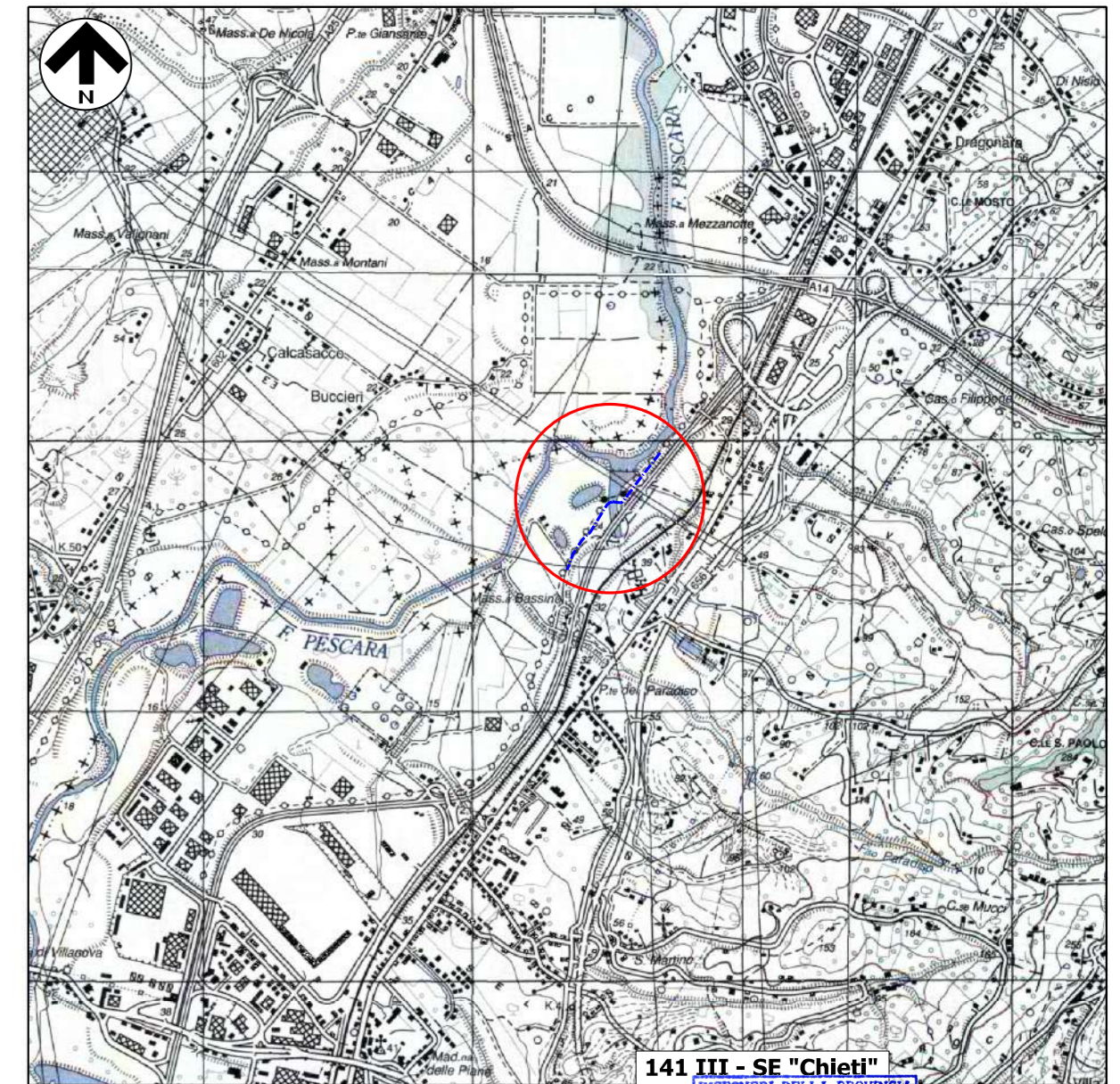
FASE EMISSIONE: Emissione per Pubblica Utilita'

PLANIMETRIA 1:2000



LEGENDA

- Fascia di vincolo preordinato all'esproprio (V.P.E.) coincidente con fascia di servitù di 16m (8,00m + 8,00m)
- Variante da realizzare
- Metanodotti in esercizio
- Metanodotti in esercizio da porre f.e. e rimuovere ove possibile



I.G.M. REGIONE ABRUZZO in scala 1:25.000

Nel Comune di CHIETI (CH)

141 III - SE "Chieti"
 ORDINE DEGLI INGEGNERI DELLA PROVINCIA DI PESCARA
 Sezione A
 N° A3666
 DOTT. INGEGNERE
ELISABETTA SANTIONI
 DIST. DE. CIVILE - PESCARA

3	30/11/2023	EMISSIONE PER PUBBLICA UTILITA' - AGGIORNAMENTO CATASTALE	A. DI MASSA	E. SANTIONI	L.MESSINA
2	16/03/2023	EMISSIONE PER PUBBLICA UTILITA' - AGGIORNAMENTO	E. PISELLI	E. SANTIONI	L.MESSINA
Indice	Data	REVISIONI	Disegn.	Contr.	Approv.
Proprietario	Progettista		Disegno		
	SRT s.r.l.		DSO 163252-PG-VPE-ORTO		
			Codice Cartesio PRG103381		
			ODL 7200163252		
			Comm. VR/20204/031		
			Indice		
			Scala 1:2.000		
PLANIMETRIA CATASTALE CON VINCOLO PREORDINATO ALL'ESPROPRIO SU ORTOFOTOCARTA			sostituisce il		
			sostituito dal		