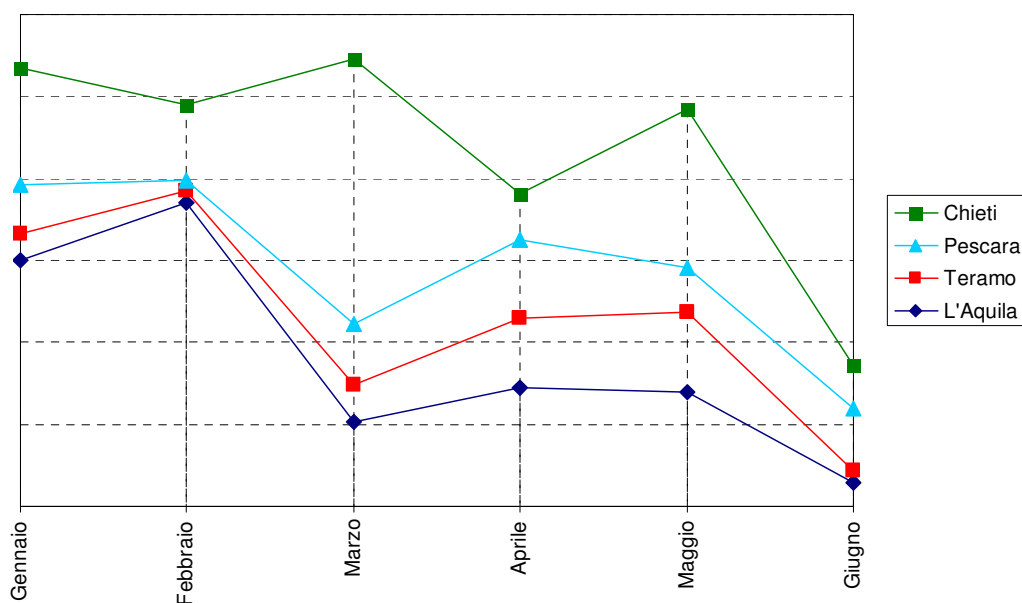


Lavori appaltati fino a giugno 2012

(i dati che seguono sono riferiti ai lavori per i quali le stazioni appaltanti hanno richiesto il CIG – codice identificativo di gara)

Anno 2012	L'Aquila		Teramo		Pescara		Chieti		Totale Regione	
	Importo	n.	Importo	n.	Importo	n.	Importo	n.	Importo	n.
Gennaio	€ 15.010.032,37	36	€ 1.598.254,01	10	€ 3.014.579,13	12	€ 7.125.847,26	18	€ 25.865.164,66	74
Febbraio	€ 18.502.145,94	34	€ 725.231,67	7	€ 696.262,30	7	€ 4.606.936,42	15	€ 24.530.576,33	63
Marzo	€ 5.113.334,82	20	€ 2.308.295,22	15	€ 3.688.383,89	16	€ 16.136.899,09	22	€ 27.246.913,02	73
Aprile	€ 7.194.672,53	19	€ 4.275.717,97	10	€ 4.838.340,12	19	€ 2.763.603,22	10	€ 19.072.333,84	58
Maggio	€ 6.956.554,44	28	€ 4.841.706,62	24	€ 2.753.619,10	12	€ 9.629.545,74	20	€ 24.181.425,90	84
Giugno	€ 1.463.922,74	8	€ 714.705,90	8	€ 3.814.027,01	11	€ 2.578.904,70	9	€ 8.571.560,35	36
Totale:	€ 54.240.662,84	145	€ 14.463.911,39	74	€ 18.805.211,55	77	€ 42.841.736,43	94	€ 130.351.522,21	390
% su tot. € regione	41,61		11,10		14,43		32,87		100%	
Ambito territorio regionale	€ -		0		Totale Generale				€ 130.351.522,21	390

Andamento dei Lavori appaltati fino a giugno 2012



Responsabile della Sezione
Regionale dell'Osservatorio LL.PP
Dott. Walter Bussolotti

Il Direttore Regionale LL.PP.
(Dott. Ing. Pierluigi Caputi)

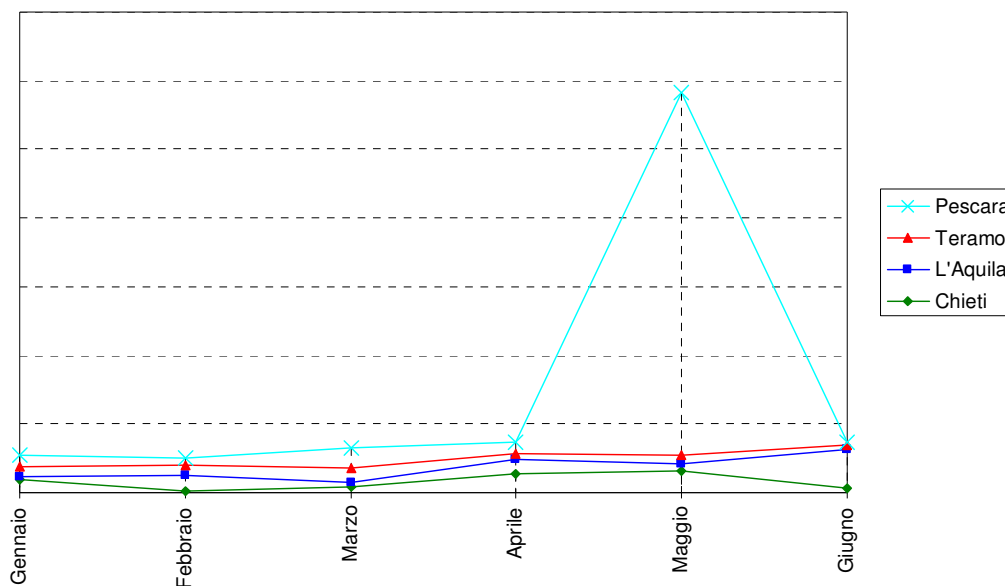
Il Dirigente del Servizio
(Dott. Ing. Vittorio Di Biase)

Servizi appaltati nell'anno 2011

(i dati che seguono sono riferiti ai servizi per i quali le stazioni appaltanti hanno richiesto il CIG – codice identificativo di gara)

Anno 2012	L'Aquila		Teramo		Pescara		Chieti		Totale Regione	
	Importo	n.	Importo	n.	Importo	n.	Importo	n.	Importo	n.
Gennaio	€ 2.509.274,67	23	€ 6.782.944,32	20	€ 8.719.812,65	21	€ 9.079.190,06	25	€ 22.936.190,48	83
Febbraio	€ 12.185.533,98	22	€ 6.944.761,32	25	€ 5.265.842,24	8	€ 684.944,32	8	€ 25.081.081,86	63
Marzo	€ 2.943.404,69	17	€ 10.699.475,52	9	€ 14.047.438,79	17	€ 4.311.865,12	20	€ 32.002.184,12	63
Aprile	€ 10.683.457,78	23	€ 4.159.638,27	18	€ 8.117.169,86	11	€ 13.317.941,72	10	€ 36.278.207,63	62
Maggio	€ 4.976.182,39	20	€ 5.748.000,97	15	€ 264.761.042,19	5	€ 16.155.151,23	25	€ 291.640.376,78	65
Giugno	€ 28.848.999,40	14	€ 2.627.913,10	14	€ 1.782.386,69	6	€ 3.104.898,46	11	€ 36.364.197,65	45
Totale:	€ 62.146.852,91	119	€ 36.962.733,50	101	€ 302.693.692,42	68	€ 46.653.990,91	99	€ 448.457.269,74	387
% su tot. € regione	13,86		8,24		67,50		10,40		100%	
Ambito territorio regionale			€ 3.589.899,77	10	Totale Generale			€ 452.047.169,51	397	

Andamento dei Servizi appaltati fino a giugno 2012



Responsabile della Sezione
Regionale dell'Osservatorio LL.PP.
Dott. Walter Bussolotti

Il Direttore Regionale LL.PP.
(Dott. Ing. Pierluigi Caputi)

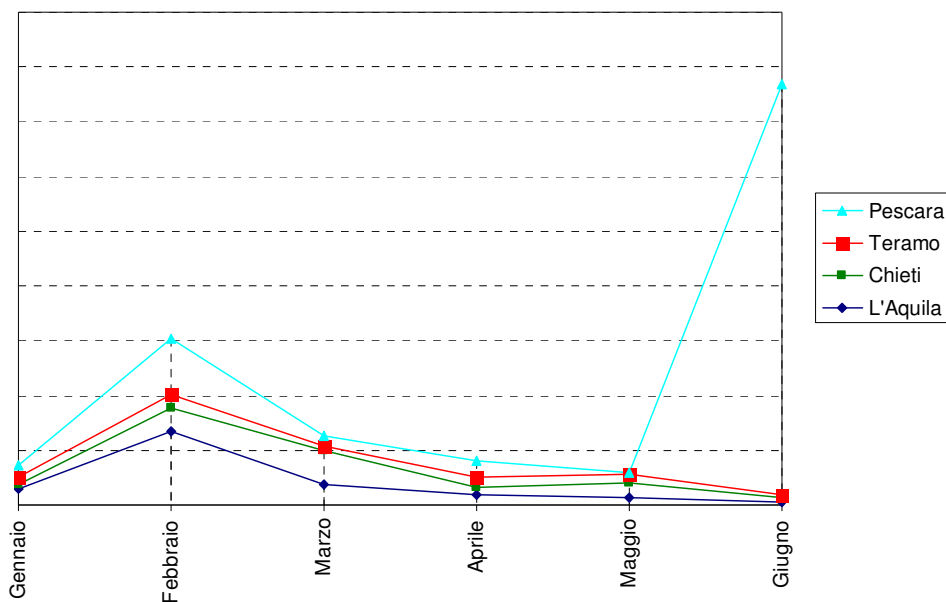
Il Dirigente del Servizio
(Dott. Ing. Vittorio Di Biase)

Forniture appaltate nell'anno 2011

(i dati che seguono sono riferiti alle forniture per i quali le stazioni appaltanti hanno richiesto il CIG – codice identificativo di gara)

Anno 2012	L'Aquila		Teramo		Pescara		Chieti		Totale Regione	
	Importo	n.	Importo	n.	Importo	n.	Importo	n.	Importo	n.
Gennaio	€ 2.920.916,10	13	€ 1.185.290,00	30	€ 2.115.171,73	16	€ 900.996,94	10	€ 6.623.626,21	45
Febbraio	€ 13.559.632,51	16	€ 2.372.800,00	17	€ 10.280.631,20	18	€ 4.085.655,32	4	€ 30.298.719,03	55
Marzo	€ 3.852.712,30	18	€ 612.927,00	7	€ 2.043.178,47	16	€ 6.196.148,77	15	€ 12.704.966,54	56
Aprile	€ 1.989.929,75	13	€ 2.011.862,40	8	€ 2.791.631,00	13	€ 1.167.694,80	16	€ 7.961.117,95	50
Maggio	€ 1.247.610,00	9	€ 1.488.036,63	4	€ 200.000,00	4	€ 2.857.867,20	10	€ 5.793.513,83	27
Giugno	€ 620.800,00	8	€ 686.541,44	6	€ 74.927.240,66	96	€ 638.118,90	7	€ 76.872.701,00	117
Totale:	€ 24.191.600,66	77	€ 8.357.457,47	72	€ 92.357.853,06	163	€ 15.846.481,93	62	€ 140.753.393,12	374
% su tot. € regione	17,19		5,94		65,62		11,26		100%	
Ambito territoriale regionale			€ 100.647.125,59	404	Totale Generale			€ 241.400.518,71	778	

Andamento delle Forniture appaltate fino a giugno 2012



Responsabile della Sezione
Regionale dell'Osservatorio LL.PP.
Dott. Walter Bussolotti

Il Direttore Regionale LL.PP.
(Dott. Ing. Pierluigi Caputi)

Il Dirigente del Servizio
(Dott. Ing. Vittorio Di Biase)