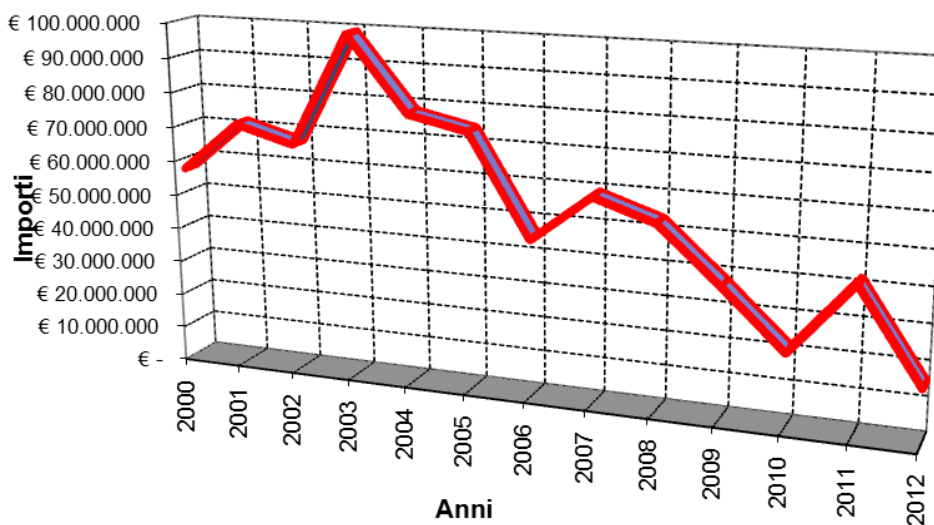


Nelle tabelle e nei grafici sono riportati i dati dei contratti dei lavori pubblici appaltati nella Regione Abruzzo di importo **inferiore ad euro 150.000,00** nel corso degli anni 2000 / 2012.

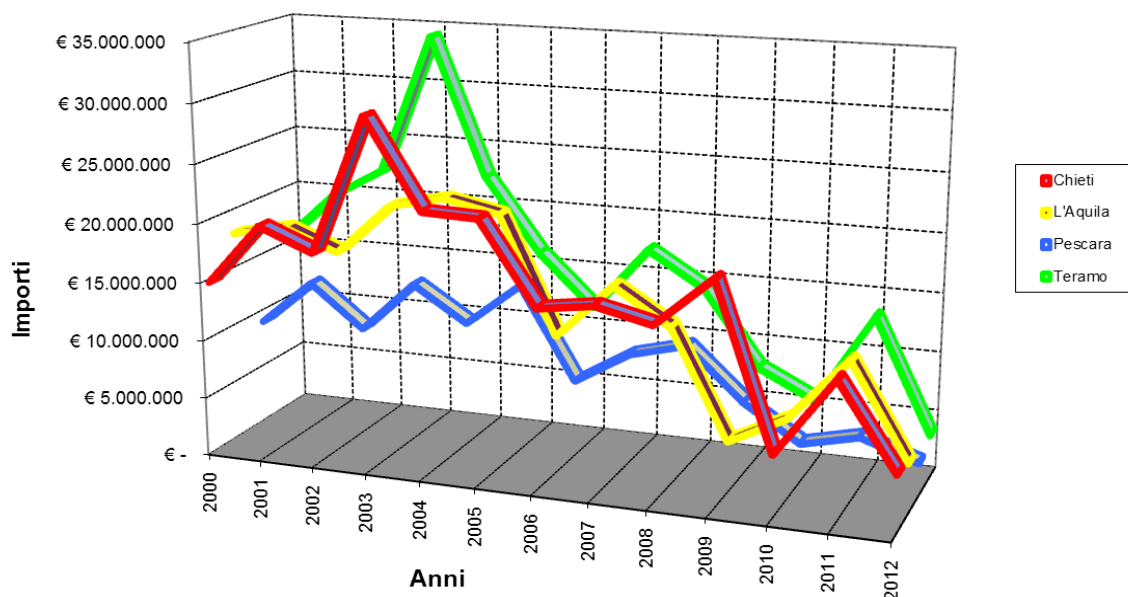
**N.B.** - I dati dell'elaborazione relativi all'anno 2012, sono ancora in fase di invio da parte delle stazioni appaltanti.

Anno	Chieti		L'Aquila		Pescara		Teramo		Ambito Regionale		Regione	
	N.	Importo	N.	Importo	N.	Importo	N.	Importo	N.	Importo	N.	Importo
2000	353	€ 14.700.072,29	459	€ 17.906.309,46	220	€ 8.903.254,66	295	€ 15.287.501,55	-	-	1327	€ 56.797.137,96
2001	370	€ 19.906.511,38	394	€ 18.833.903,51	239	€ 12.852.679,16	354	€ 19.610.873,85	-	-	1357	€ 71.203.967,90
2002	364	€ 18.038.290,60	323	€ 17.060.554,56	186	€ 9.219.630,31	370	€ 22.254.601,97	-	-	1243	€ 66.573.077,44
2003	532	€ 29.654.005,69	397	€ 21.390.599,11	249	€ 13.624.978,82	553	€ 34.170.769,09	-	-	1731	€ 98.840.352,71
2004	388	€ 22.240.570,16	411	€ 22.423.263,35	160	€ 10.655.702,15	382	€ 22.409.659,74	-	-	1341	€ 77.729.195,40
2005	351	€ 22.068.209,16	394	€ 21.470.737,67	234	€ 14.383.118,48	291	€ 16.170.909,60	-	-	1270	€ 74.092.974,91
2006	274	€ 15.203.672,97	230	€ 11.709.909,60	122	€ 6.573.714,28	181	€ 11.751.301,22	-	-	807	€ 45.238.598,07
2007	257	€ 15.874.818,91	306	€ 16.365.802,57	172	€ 9.406.181,89	234	€ 17.238.166,22	-	-	969	€ 58.884.969,59
2008	204	€ 14.785.543,29	240	€ 13.420.660,90	127	€ 10.635.647,83	163	€ 14.362.592,41	-	-	734	€ 53.204.444,43
2009	157	€ 18.926.702,53	85	€ 4.392.389,92	104	€ 6.332.337,20	122	€ 7.984.409,15	-	-	468	€ 37.635.838,80
2010	78	€ 5.350.605,54	98	€ 6.877.199,10	47	€ 3.334.965,99	83	€ 5.633.405,41	-	-	306	€ 21.196.176,04
2011	163	€ 11.930.459,48	162	€ 12.163.225,52	69	€ 4.464.975,75	202	€ 13.320.781,39	-	-	596	€ 41.879.442,14
2012	67	€ 6.041.456,50	59	€ 4.905.093,16	40	€ 3.592.101,50	56	€ 4.323.564,45	-	-	222	€ 18.862.215,61

**Andamento dei contratti dei Lavori di importo inferiore a 150,000 Appaltati nella Regione Abruzzo relativo al periodo 2000 / 2012**



**Andamento dei contratti di Lavori di importo inferiore a 150,000 Appaltati nella Regione Abruzzo  
 relativo al periodo 2000 / 2012 per importo e per provincia**



**Andamento dei contratti di Lavori di importo inferiore a 150,000 Appaltati nella Regione Abruzzo  
 relativo al periodo 2000 / 2012 per numero e per provincia**

