

LE 4 GIORNATE DEL COMPOST

Giancarlo Odoardi

Referente Mondocompost

**Stato dell'arte del
compostaggio domestico
in Abruzzo - 2017**

Nelle

sedi

di:

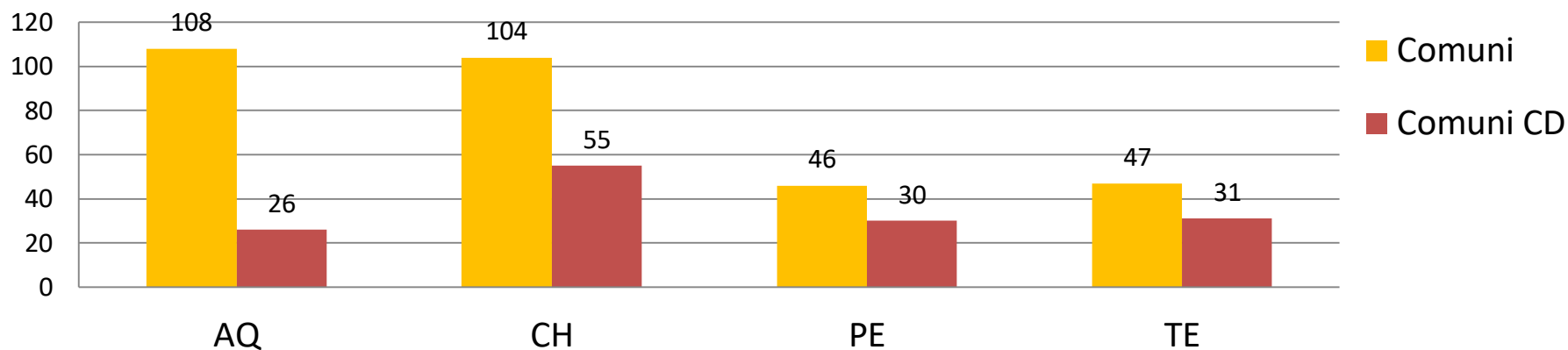
Pescara

Teramo

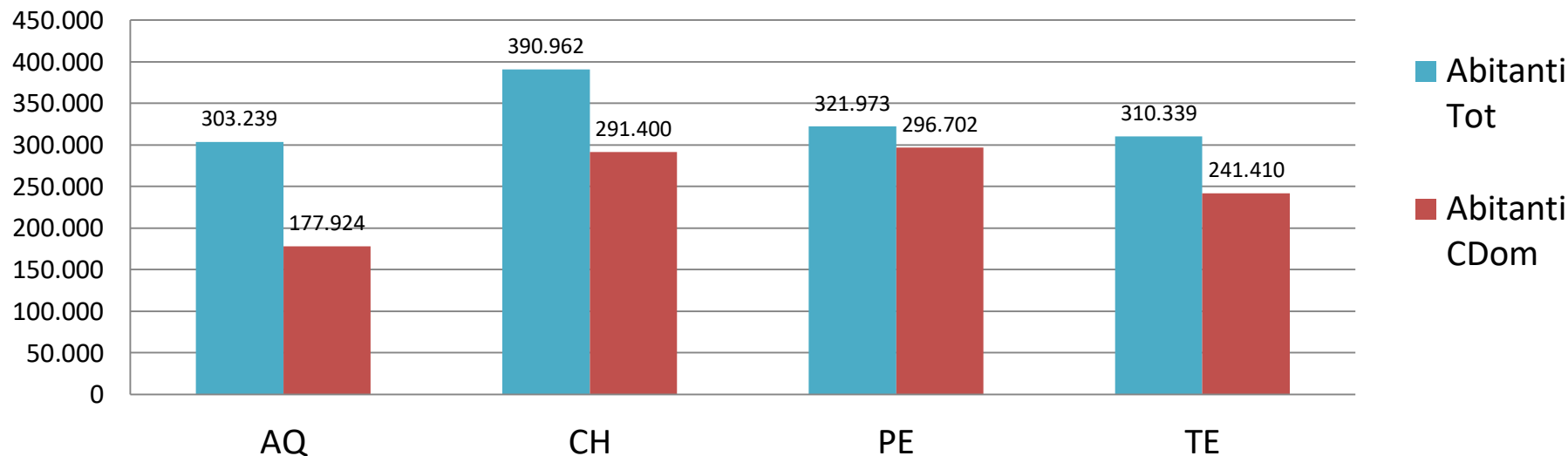
Avezzano

Lanciano

Totale comuni abruzzesi e comuni aderenti

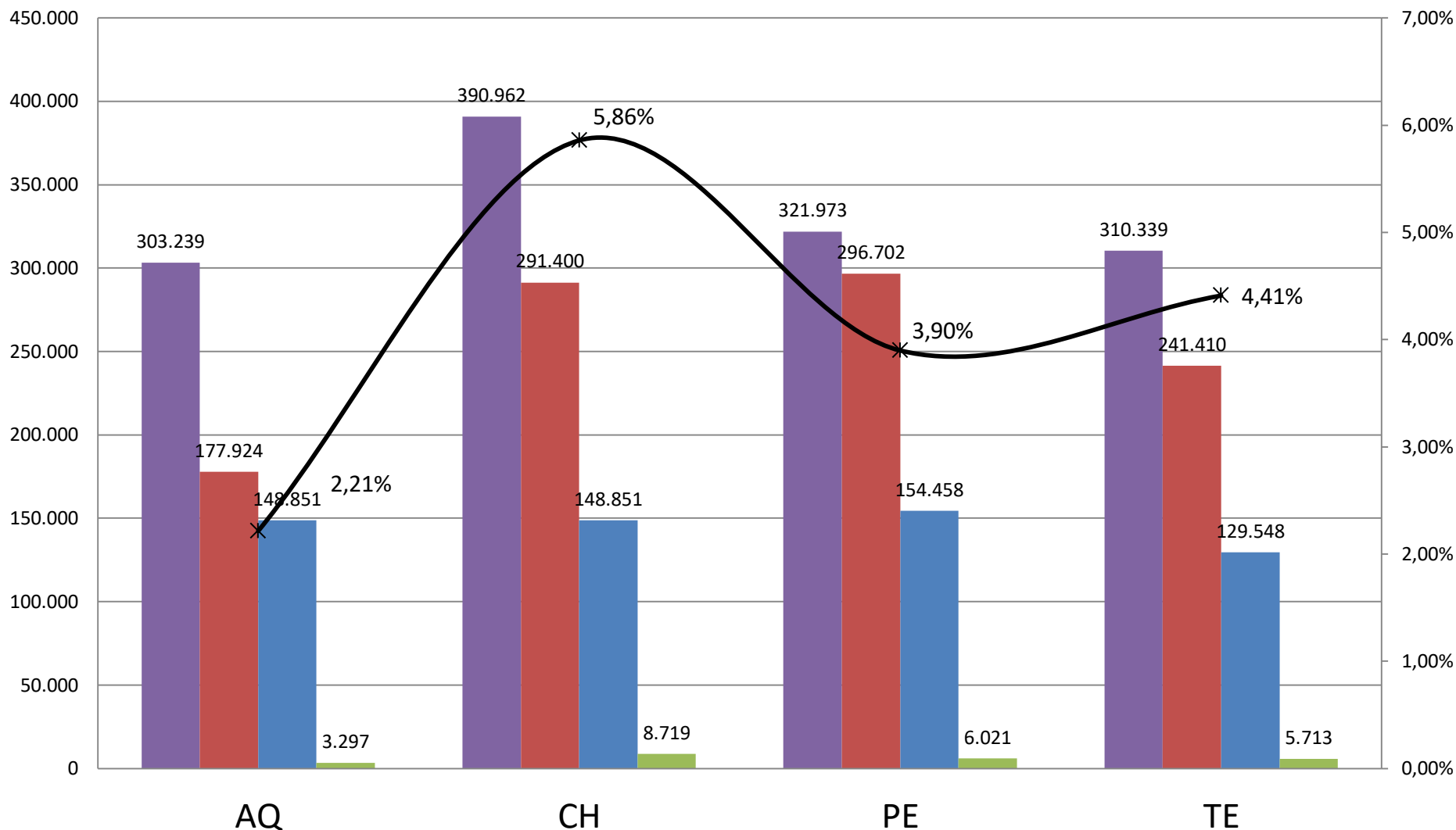


Abitanti totali e abitanti comuni aderenti



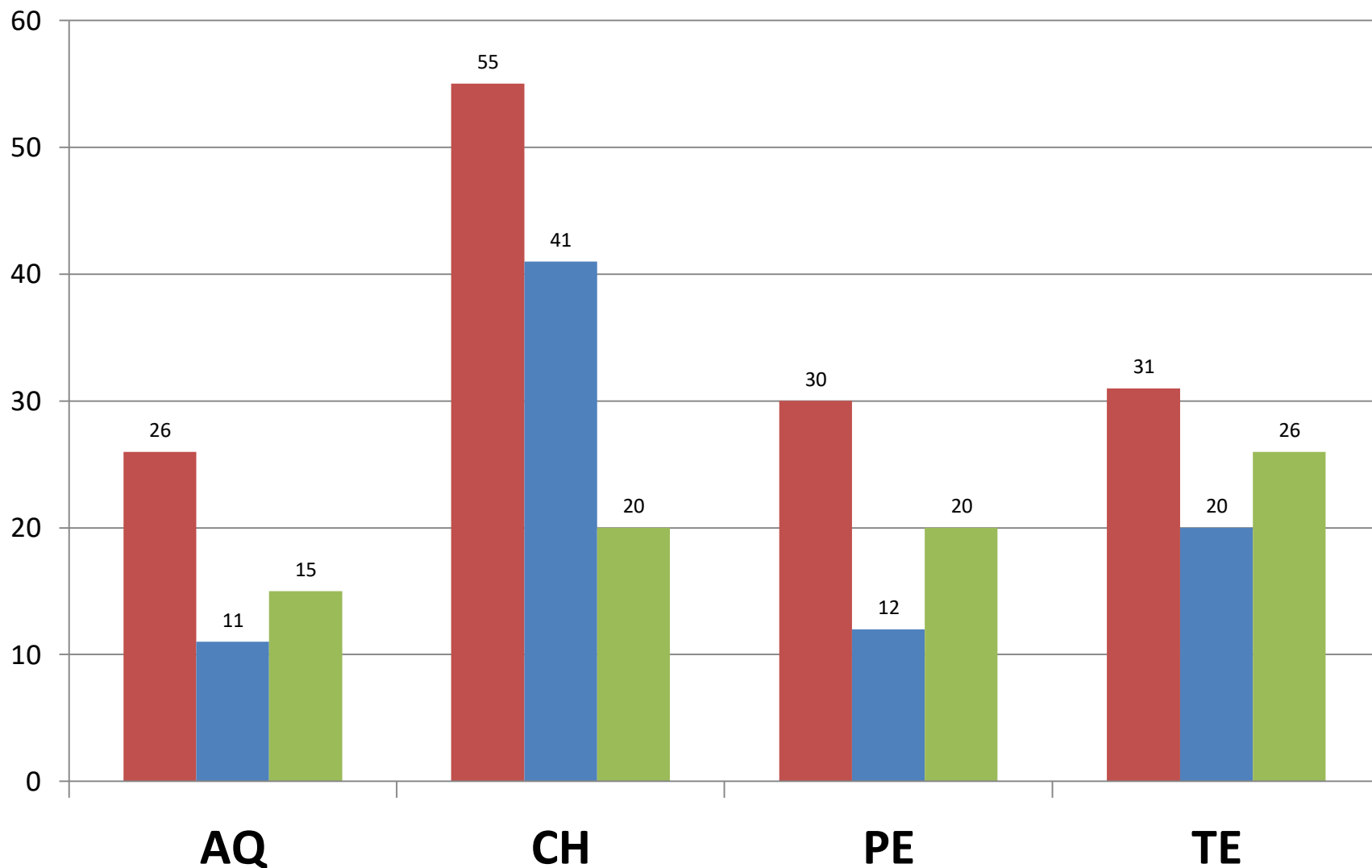
Abitanti, uteti e aderenti: valutazione comparata

■ Abitanti Tot
 ■ Abitanti CDom
 ■ UT CD
 ■ Aderenti
 —*— %



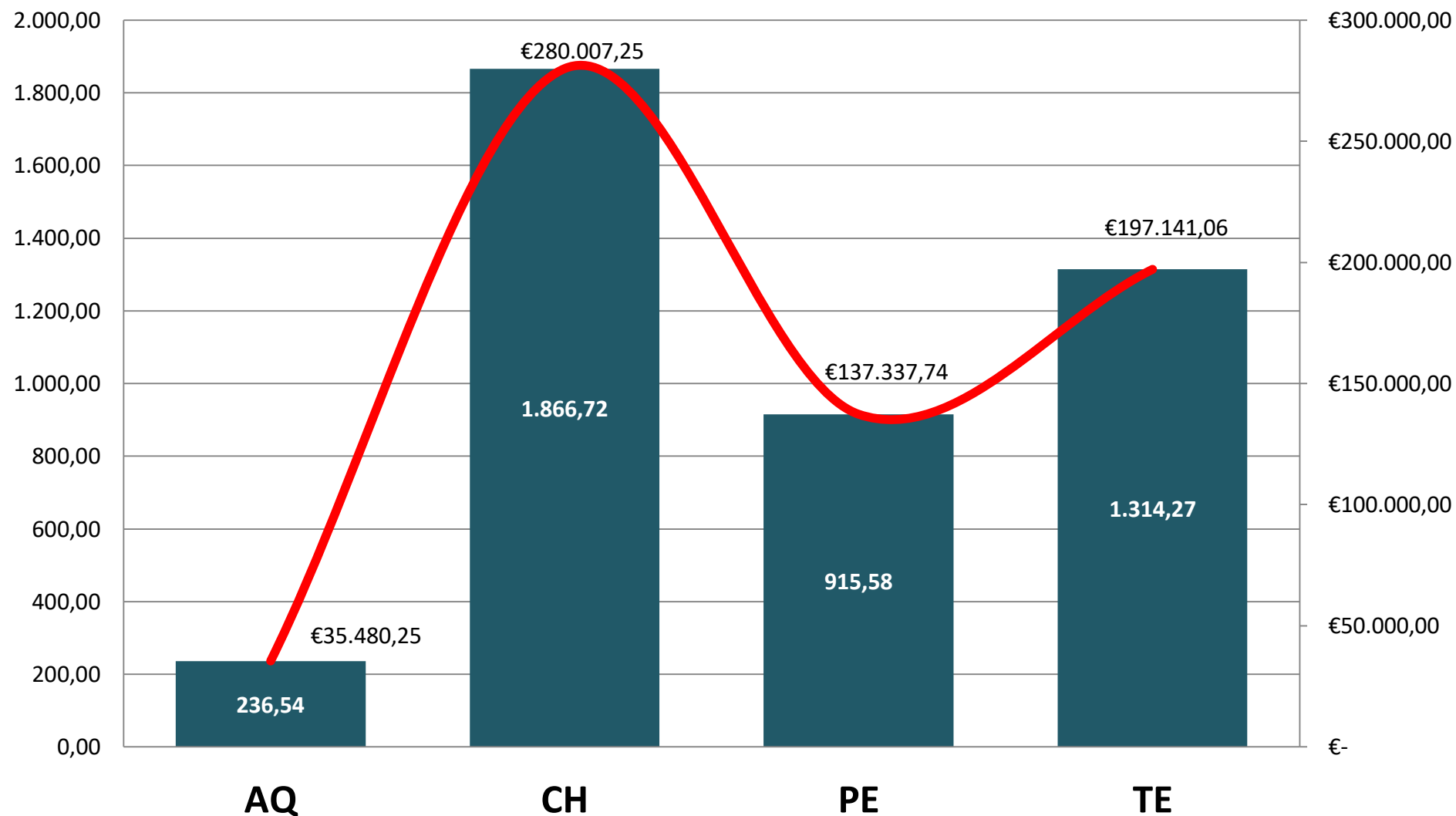
Comuni attivi , controlli e sconti

■ Comuni CD ■ Controlli ■ Sconti (Range ridux: 5-40%)

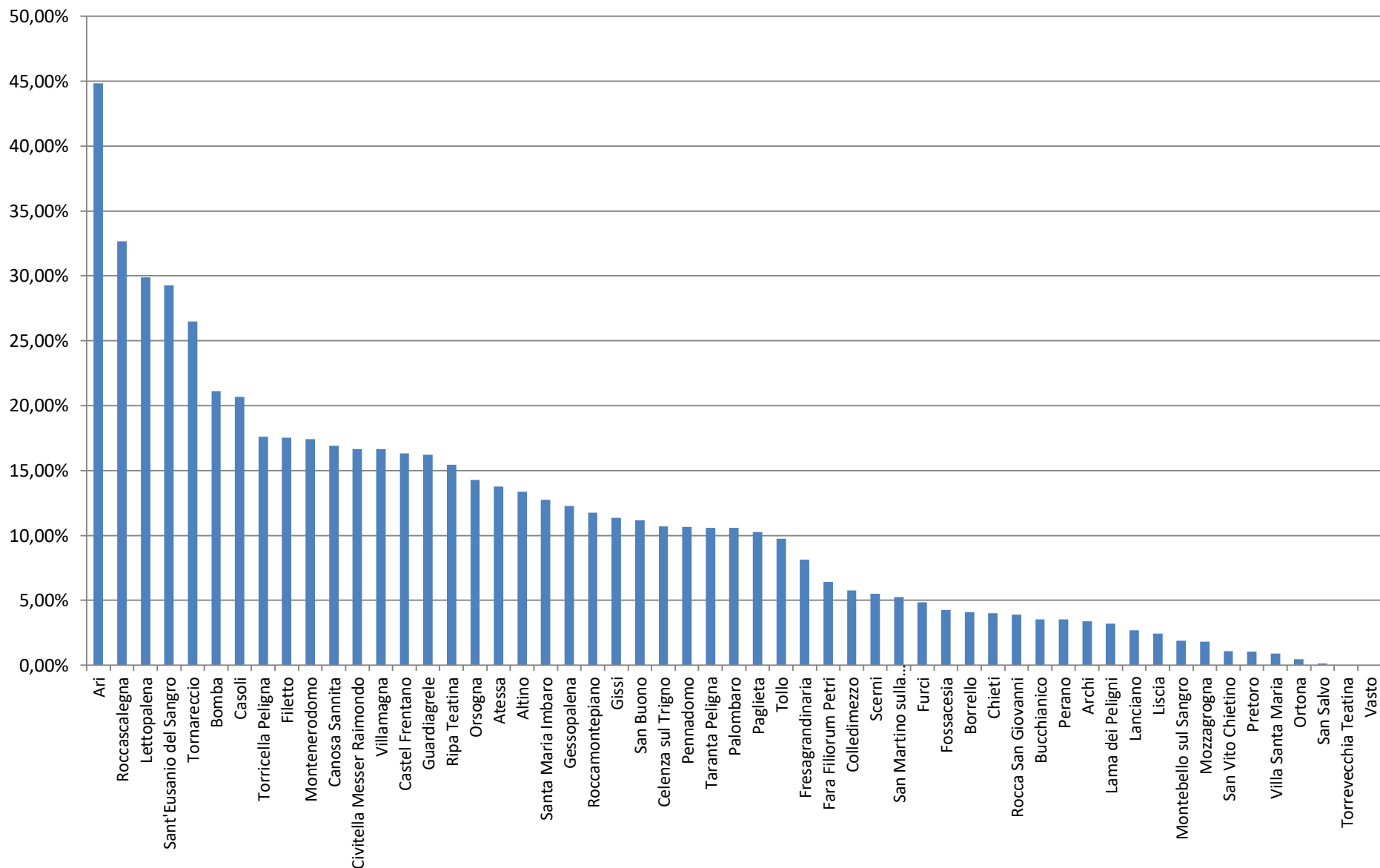


Quantitativi e costi di smaltimento

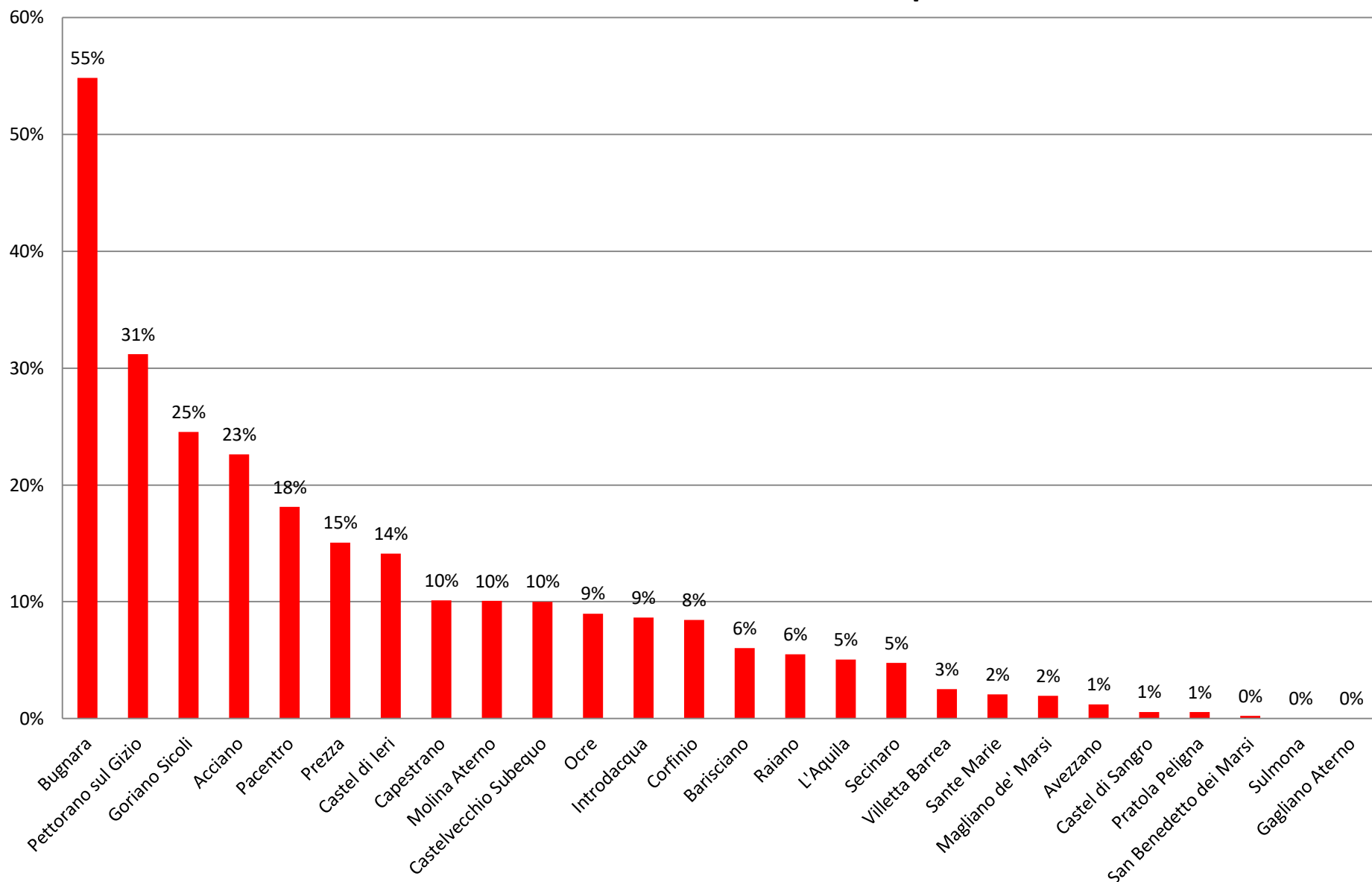
■ Tot Ton — € 150,00



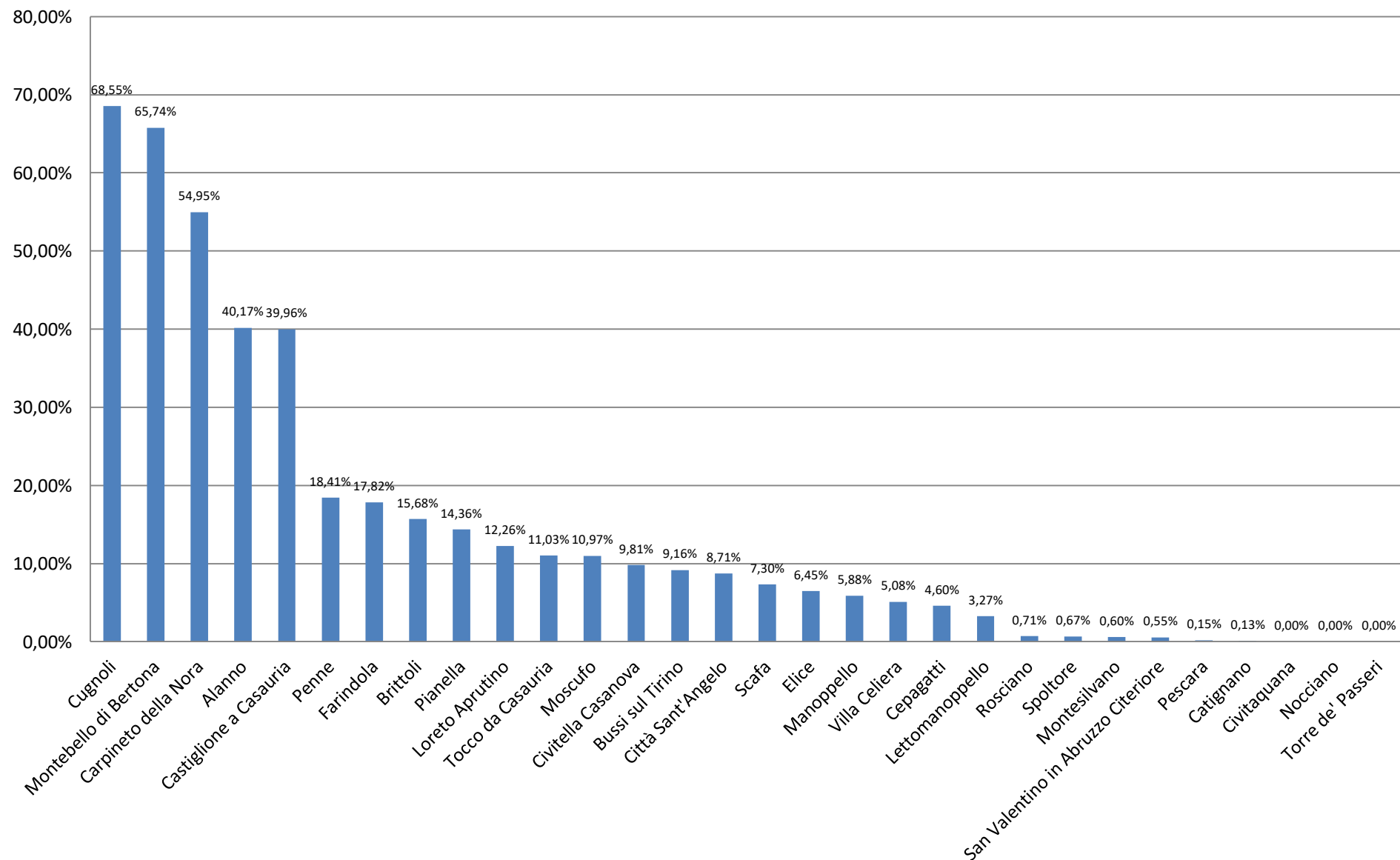
Percentuale adesioni nei comuni attivi in Provincia di Chieti



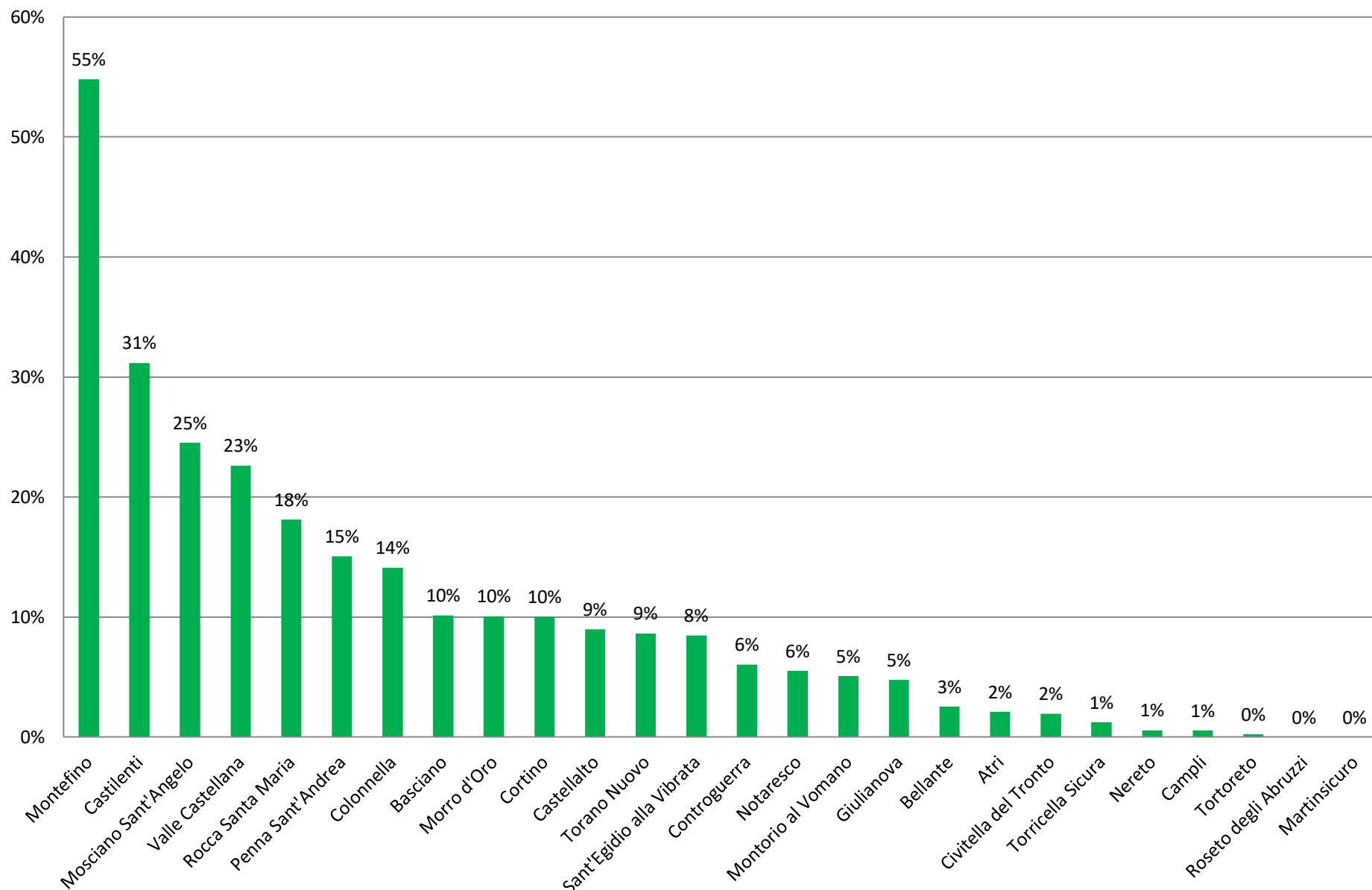
Percentuale adesioni nei comuni attivi in Provincia di L'Aquila



Percentuale adesioni nei comuni attivi in Provincia di Pescara



Percentuale adesioni nei comuni attivi in Provincia di Teramo



Compostaggio domestico - QUADRO GENERALE ANALITICO E RIASSUNTIVO

Provincia	Comuni	Abitanti Tot	Comuni CD	%	Abitanti CDom	UT CD	Aderenti	%
AQ	108	303.239	26	24%	177.924	148.851	3.297	2,21%
CH	104	390.962	55	53%	291.400	148.851	8.719	5,86%
PE	46	321.973	30	65%	296.702	154.458	6.021	3,90%
TE	47	310.339	31	66%	241.410	129.548	5.713	4,41%
Totale	305	1.326.513	142	47%	1.007.436	581.708	23.750	4,08%

Provincia	Aderenti	%	Controlli	%	Sconti	%	Ridux	Tot Ton	€	150,00
AQ	3.297	2,21%	11	42%	15	58%	10-20%	236,54	€	35.480,25
CH	8.719	5,86%	41	75%	20	36%	5-35%	1.866,72	€	280.007,25
PE	6.021	3,90%	12	40%	20	67%	5-40%	915,58	€	137.337,74
TE	5.713	4,41%	20	65%	26	84%	10-30%	1.314,27	€	197.141,06
Totale	23.750	4,08%	84	59,15%	81	57,04%	5-40%	4.333,11	€	649.966,30

LE 4 GIORNATE DEL COMPOST

FINE

Giancarlo Odoardi

Referente Mondocompost

**Stato dell'arte del
compostaggio domestico
in Abruzzo - 2017**

Nelle

sedi

di:

Pescara

Teramo

Avezzano

Lanciano