



CITTA' DI SPOLTORE  
Provincia di Pescara

VI° AREA LAVORI PUBBLICI  
1° SETTORE TECNICO E LAVORI PUBBLICI  
SERVIZIO ESPROPRIAZIONI

INDIVIDUAZIONE ZONE PER NUOVE SEDI  
FARMACEUTICHE

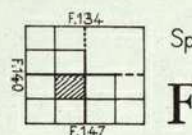
OGGETTO:  
D.L. 24/01/2011 - ART. 11  
"POTENZIAMENTO DEL SERVIZIO  
DI DISTRIBUZIONE FARMACEUTICA"

N. TAVOLA:  
**2 a**

DATA: ADOZIONE: SCALA 1:25.000

CARTA TOPOGRAFICA  
SEDI FARMACEUTICHE

IL RESPONSABILE DELL'AREA VI  
DOTT. DI PASQUALE CARLO MARINO, CHIAI  
L'ISTRUTTORE TECNICO  
GEOG. GIORGIO RENZETTI

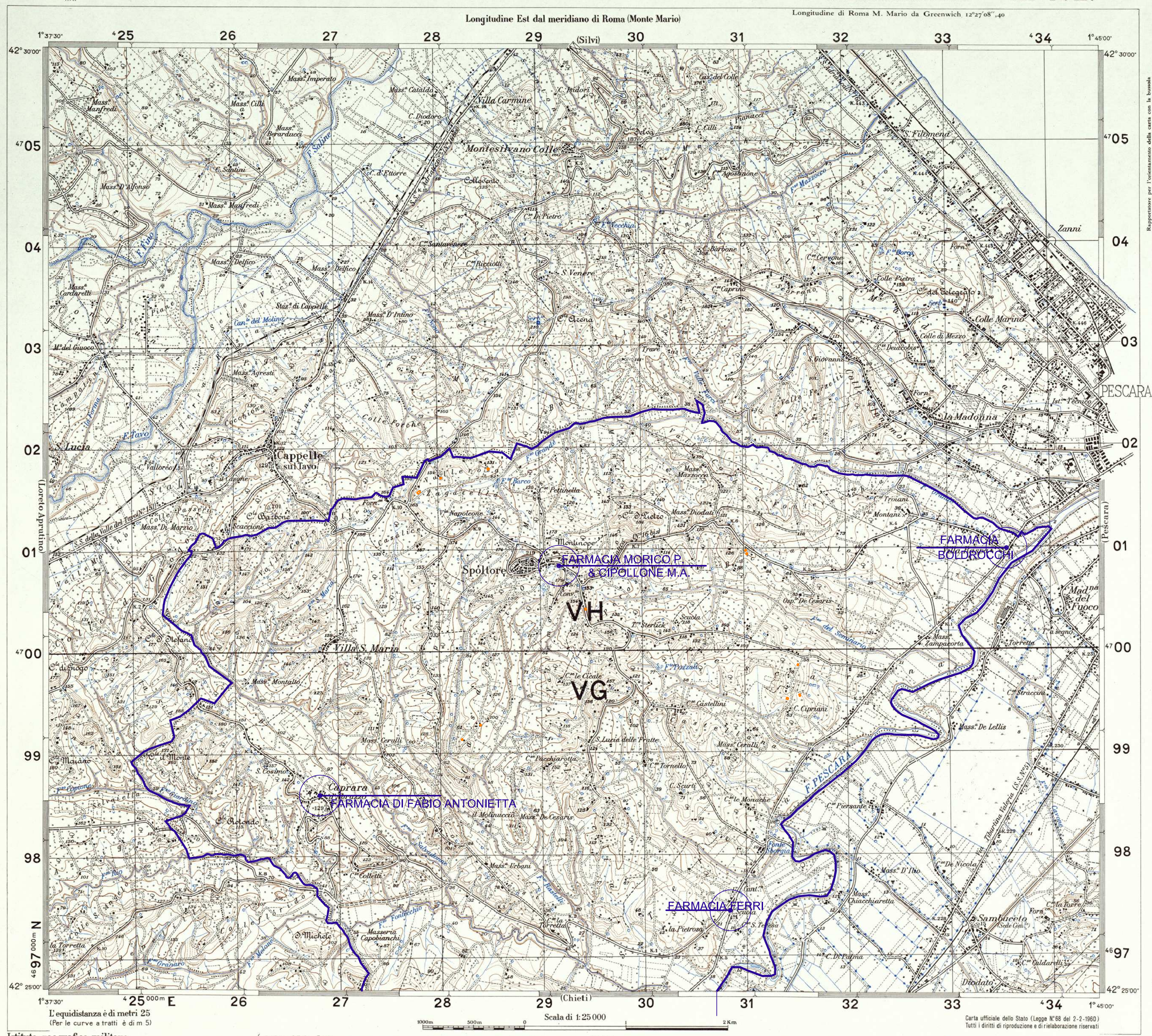


F° 141 della Carta d'Italia

SPOLTORE

Le coordinate geografiche sono riferite all'Ellissoide  
Internazionale orientato a Roma (M. Mario)

III N.E.



Aerofotografie del 1954  
Rilievo fotogrammetrico del 1955

Segni Convenzionali  
Norma 1929

Limiti di:  
Comune  
Provincia  
Giunzione

Posti:  
per strada  
per autostrada

Acquedotti:  
canali  
per strada  
per autostrada

Canali:  
per strada  
per autostrada

Acquedotti:  
canali  
per strada  
per autostrada

Canali:  
per strada  
per autostrada

Acquedotti:  
canali  
per strada  
per autostrada

Canali:  
per strada  
per autostrada

Acquedotti:  
canali  
per strada  
per autostrada

Canali:  
per strada  
per autostrada

Acquedotti:  
canali  
per strada  
per autostrada

Canali:  
per strada  
per autostrada

Acquedotti:  
canali  
per strada  
per autostrada

Canali:  
per strada  
per autostrada

Acquedotti:  
canali  
per strada  
per autostrada

Canali:  
per strada  
per autostrada

Acquedotti:  
canali  
per strada  
per autostrada

Canali:  
per strada  
per autostrada

Acquedotti:  
canali  
per strada  
per autostrada

Canali:  
per strada  
per autostrada

Acquedotti:  
canali  
per strada  
per autostrada

Canali:  
per strada  
per autostrada

Acquedotti:  
canali  
per strada  
per autostrada

Canali:  
per strada  
per autostrada

Acquedotti:  
canali  
per strada  
per autostrada

Canali:  
per strada  
per autostrada

Acquedotti:  
canali  
per strada  
per autostrada

Canali:  
per strada  
per autostrada

Acquedotti:  
canali  
per strada  
per autostrada

Canali:  
per strada  
per autostrada

Acquedotti:  
canali  
per strada  
per autostrada

Canali:  
per strada  
per autostrada

Acquedotti:  
canali  
per strada  
per autostrada

Canali:  
per strada  
per autostrada

Acquedotti:  
canali  
per strada  
per autostrada

Canali:  
per strada  
per autostrada

Acquedotti:  
canali  
per strada  
per autostrada

Canali:  
per strada  
per autostrada

Acquedotti:  
canali  
per strada  
per autostrada

Canali:  
per strada  
per autostrada

Acquedotti:  
canali  
per strada  
per autostrada

Canali:  
per strada  
per autostrada

Acquedotti:  
canali  
per strada  
per autostrada

Canali:  
per strada  
per autostrada

Acquedotti:  
canali  
per strada  
per autostrada

Canali:  
per strada  
per autostrada

Acquedotti:  
canali  
per strada  
per autostrada

Canali:  
per strada  
per autostrada

Acquedotti:  
canali  
per strada  
per autostrada

Canali:  
per strada  
per autostrada

Acquedotti:  
canali  
per strada  
per autostrada

Canali:  
per strada  
per autostrada

Acquedotti:  
canali  
per strada  
per autostrada

Canali:  
per strada  
per autostrada

Acquedotti:  
canali  
per strada  
per autostrada

Canali:  
per strada  
per autostrada

Acquedotti:  
canali  
per strada  
per autostrada

Canali:  
per strada  
per autostrada

Acquedotti:  
canali  
per strada  
per autostrada



CITTA' DI SPOLTORE  
Provincia di Pescara

VIII° AREA LAVORI PUBBLICI  
1° SETTORE TECNICO E LAVORI PUBBLICI  
SERVIZIO ESPROPRIAZIONI

INDIVIDUAZIONE ZONE PER NUOVE SEDI  
FARMACEUTICHE

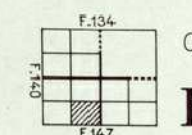
OGGETTO:  
D.L. 24/01/2011 - ART. 11  
"POTENZIAMENTO DEL SERVIZIO  
DI DISTRIBUZIONE FARMACEUTICA"

N. TAVOLA:  
**2 b**

DATA: ADOZIONE: SCALA 1:25.000

CARTA TOPOGRAFICA  
SEDI FARMACEUTICHE

IL RESPONSABILE DELL'AREA VI  
DOTT. DI PASQUALE CARLO MARINO, CHIAI  
L'ISTRUTTORE TECNICO  
GEOG. GIORGIO RENZETTI

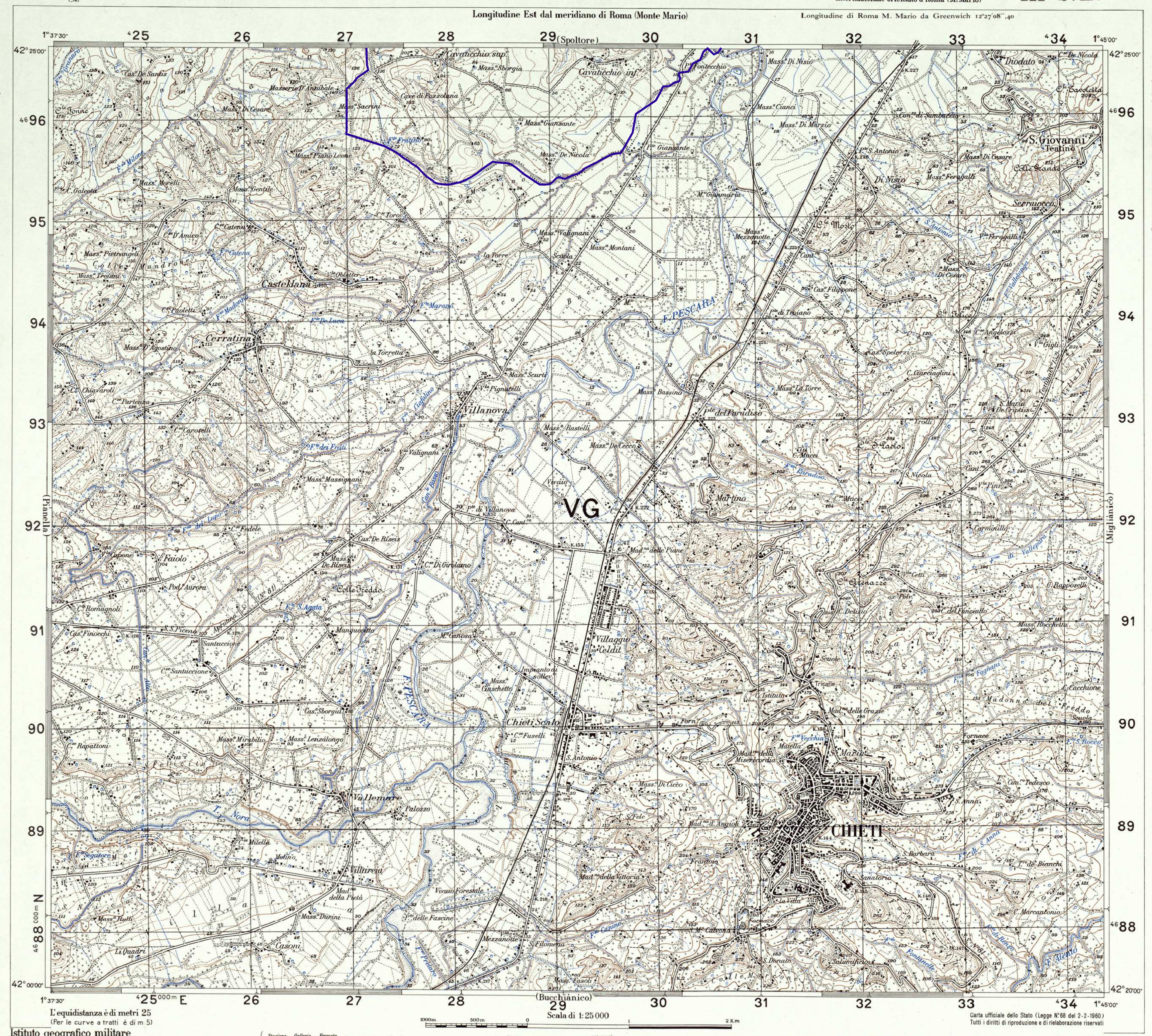


F° 141 della Carta d'Italia

CHIETI

Le coordinate geografiche sono riferite all'Ellissoide  
Internazionale orientato a Roma (M. Mario)

III S.E.



Aerofotografie del 1954  
Rilievo fotogrammetrico del 1955

Segni Convenzionali  
Norma 1929

Limiti di:  
Comune  
Provincia  
Giunzione

Posti:  
per strada  
per autostrada

Acquedotti:  
canali  
per strada  
per autostrada

Canali:  
per strada  
per autostrada

Acquedotti:  
canali  
per strada  
per autostrada

Canali:  
per strada  
per autostrada

Acquedotti:  
canali  
per strada  
per autostrada

Canali:  
per strada  
per autostrada

Acquedotti:  
canali  
per strada  
per autostrada

Canali:  
per strada  
per autostrada

Acquedotti:  
canali  
per strada  
per autostrada

Canali:  
per strada  
per autostrada

Acquedotti:  
canali  
per strada  
per autostrada

Canali:  
per strada  
per autostrada

Acquedotti:  
canali  
per strada  
per autostrada

Canali:  
per strada  
per autostrada

Acquedotti:  
canali  
per strada  
per autostrada

Canali:  
per strada  
per autostrada

Acquedotti:  
canali  
per strada  
per autostrada

Canali:  
per strada  
per autostrada

Acquedotti:  
canali  
per strada  
per autostrada

Canali:  
per strada  
per autostrada

Acquedotti:  
canali  
per strada  
per autostrada

Canali:  
per strada  
per autostrada

Acquedotti:  
canali  
per strada  
per autostrada

Canali:  
per strada  
per autostrada

Acquedotti:  
canali  
per strada  
per autostrada

Canali:  
per strada  
per autostrada

Acquedotti:  
canali  
per strada  
per autostrada

Canali:  
per strada  
per autostrada

Acquedotti:  
canali  
per strada  
per autostrada

Canali:  
per strada  
per autostrada

Acquedotti:  
canali  
per strada  
per autostrada

Canali:  
per strada  
per autostrada

Acquedotti:  
canali  
per strada  
per autostrada

Canali:  
per strada  
per autostrada

Acquedotti:  
canali  
per strada  
per autostrada

Canali:  
per strada  
per autostrada

Acquedotti:  
canali  
per strada  
per autostrada

Canali:  
per strada  
per autostrada

Acquedotti:  
canali  
per strada  
per autostrada

Canali:  
per strada  
per autostrada

Acquedotti:  
canali  
per strada  
per autostrada

Canali:  
per strada  
per autostrada

Acquedotti:  
canali  
per strada  
per autostrada

Canali:  
per strada  
per autostrada

Acquedotti:  
canali  
per strada  
per autostrada

Canali:  
per strada  
per autostrada

Acquedotti:  
canali  
per strada  
per autostrada

Canali:  
per strada  
per autostrada

Acquedotti:  
canali  
per strada  
per autostrada

Canali:  
per strada  
per autostrada

Acquedotti:  
canali  
per strada  
per autostrada

Canali:  
per strada  
per autostrada

Acquedotti:  
canali  
per strada  
per autostrada

Canali:  
per strada  
per autostrada

Acquedotti:  
canali  
per strada  
per autostrada

Canali:  
per strada  
per autostrada

Acquedotti:  
canali  
per strada  
per autostrada