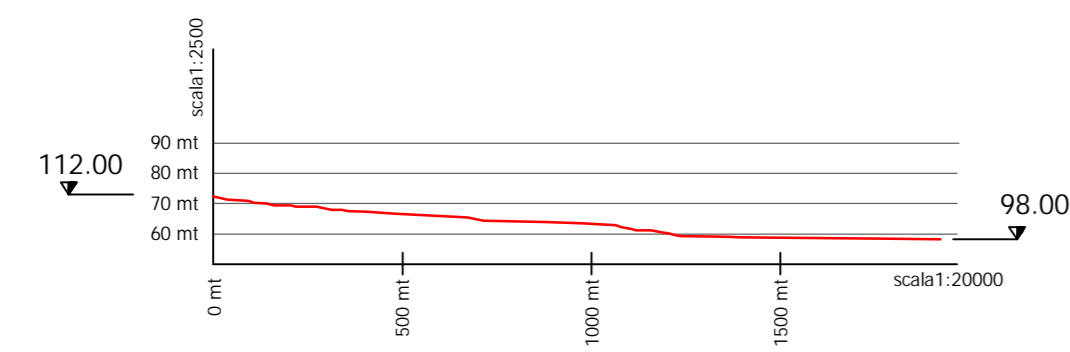
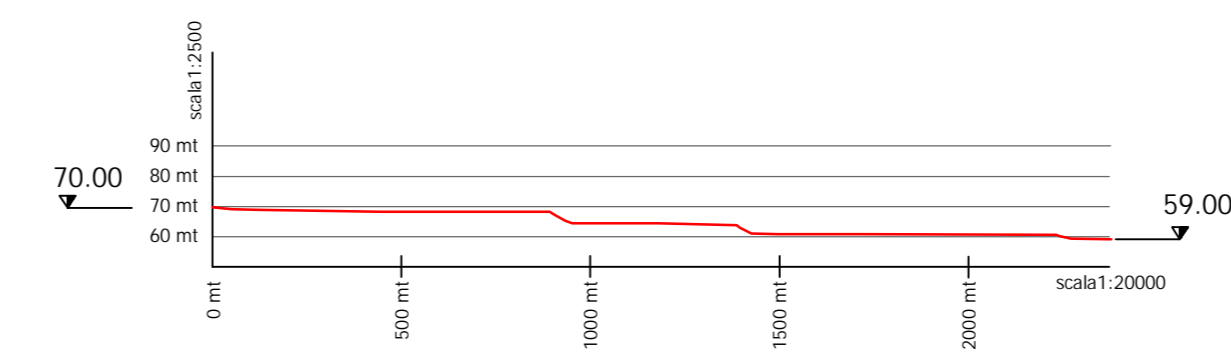


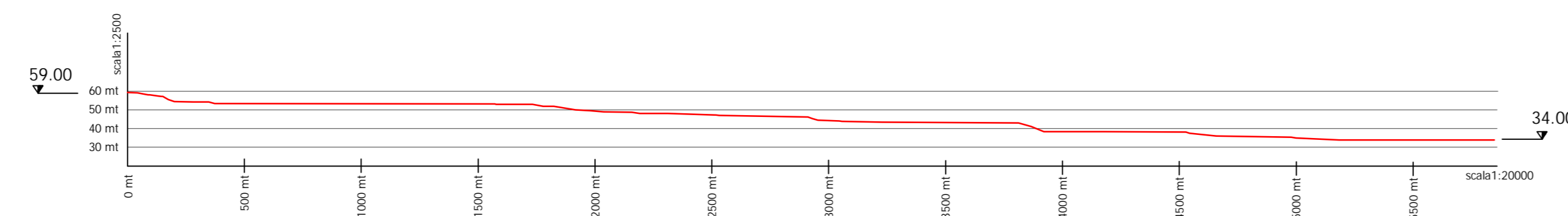
PROFILO nodo 384 - 384A
Salto mt. 14.00 Lunghezza mt. 1923.71



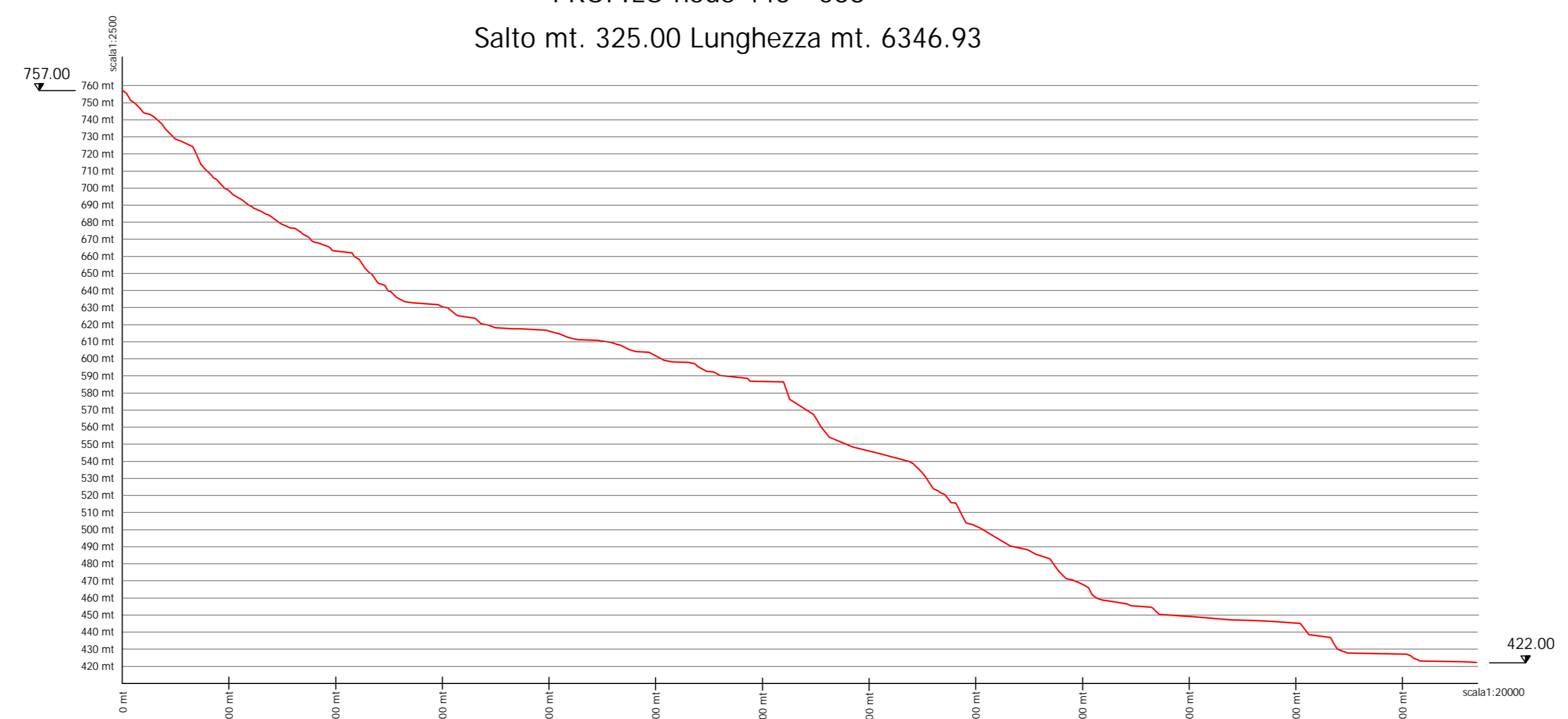
PROFILO nodo 371 - 366
Salto mt. 11.00 Lunghezza mt. 2377.18



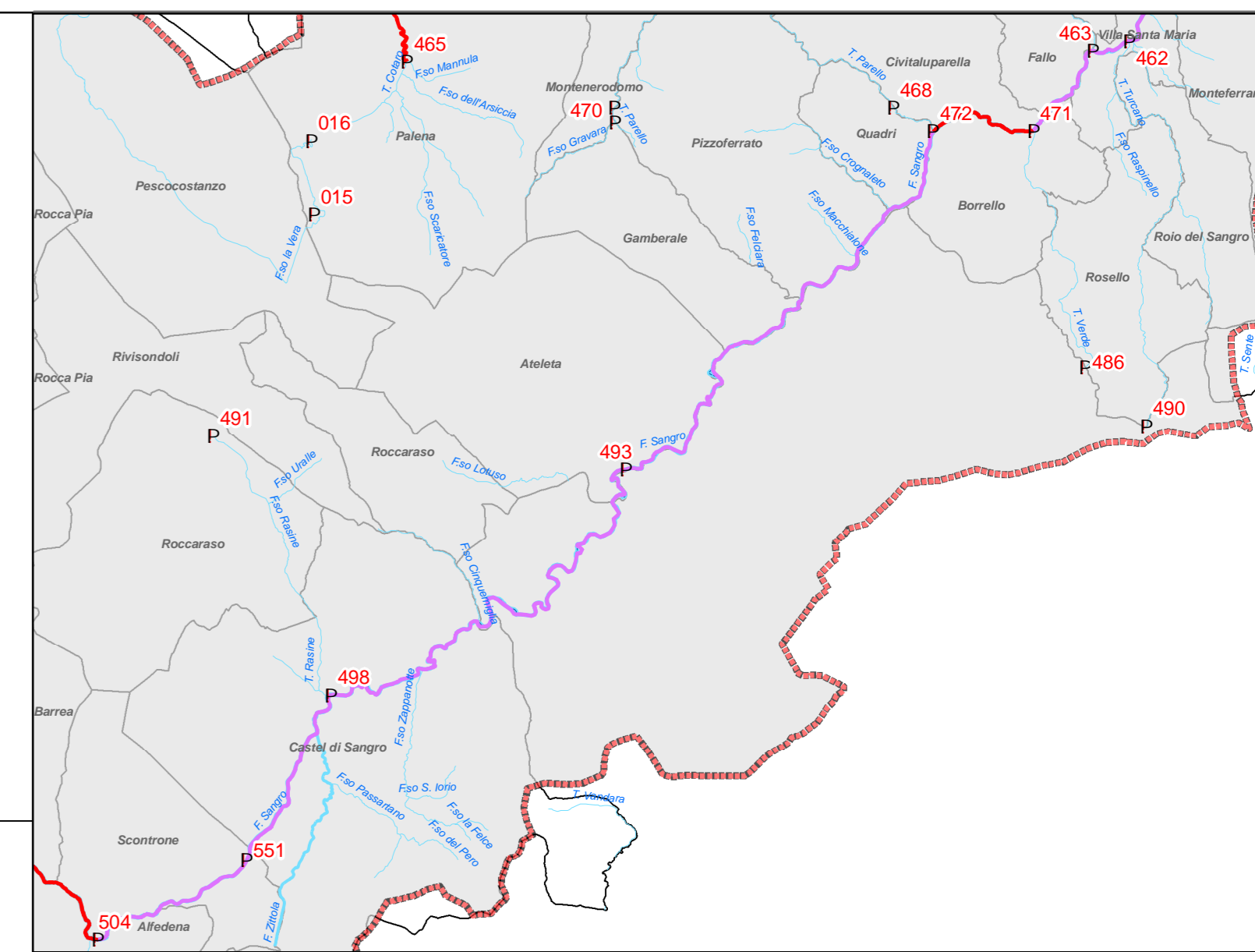
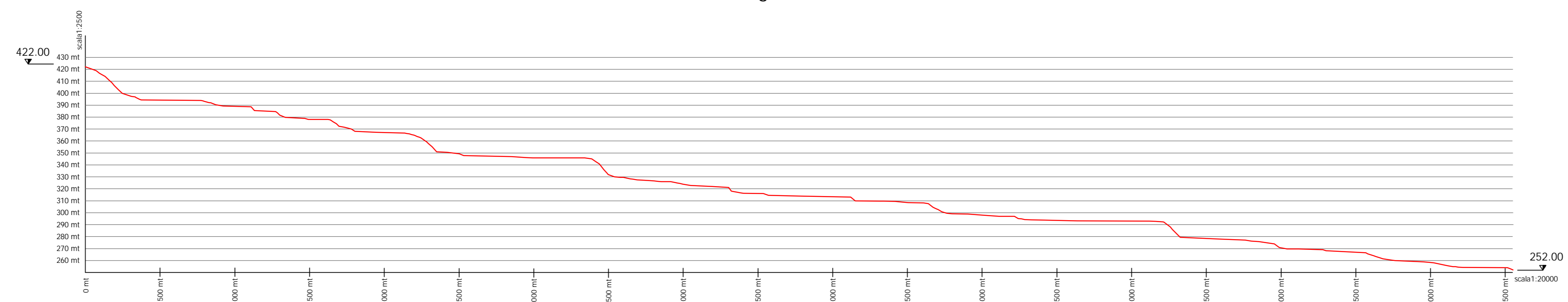
PROFILO nodo 366 - 345
Salto mt. 25.00 Lunghezza mt. 5847.27



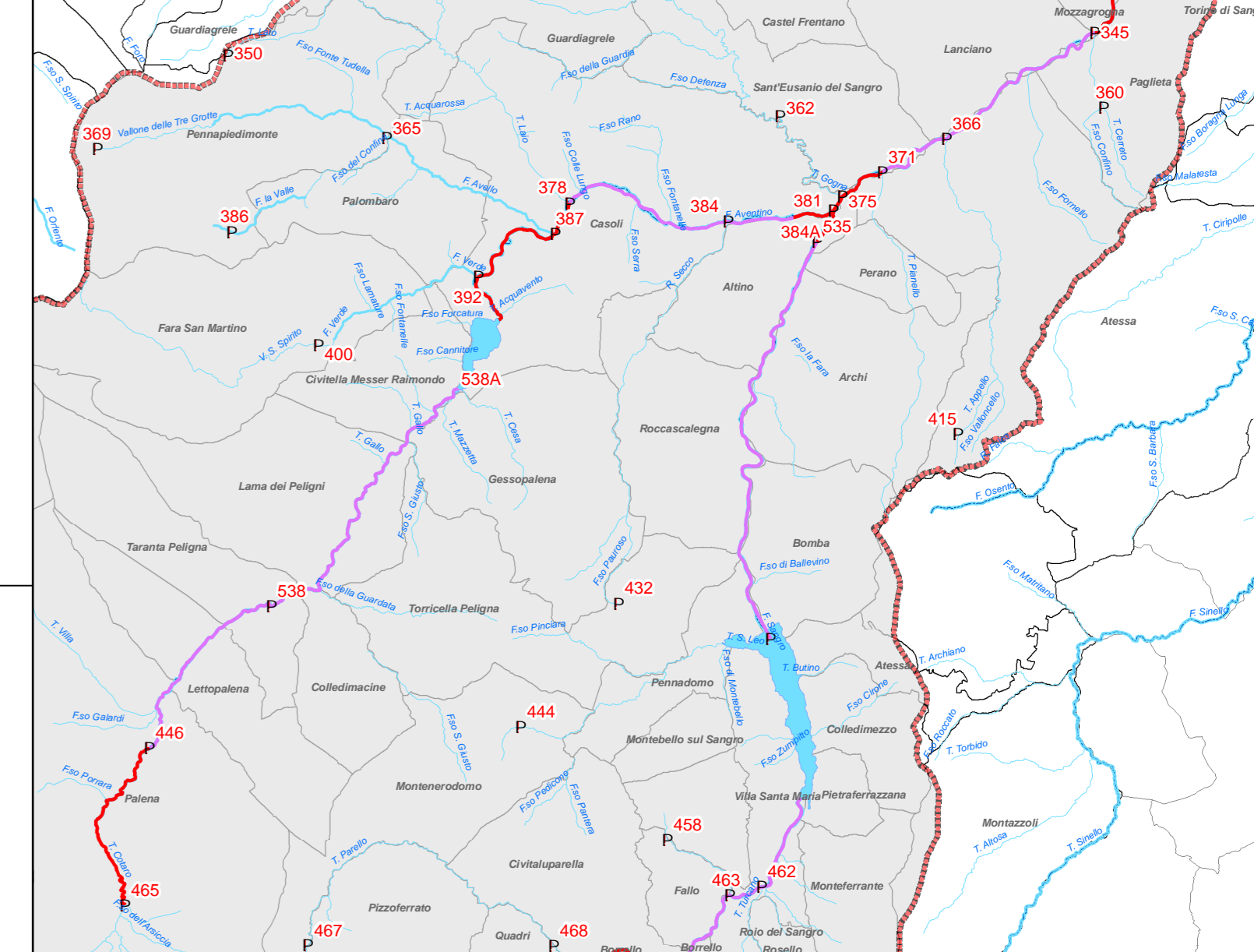
PROFILO nodo 446 - 538
Salto mt. 325.00 Lunghezza mt. 6346.93



PROFILO nodo 538 - 538A
Salto mt. 170.00 Lunghezza mt. 9551.81



Inquadramento Planimetrico dei Rami in oggetto
Scala 1:150.000



Inquadramento Planimetrico dei Rami in oggetto
Scala 1:170.000



Inquadramento Regionale del Bacino Fiume Sangro
Scala 1:1.000.000

REGIONE ABRUZZO

Direzione Parchi, Territorio, Ambiente, Energia

Studio a supporto della programmazione regionale in materia di risorse idriche destinabili alla produzione di energia elettrica

Profili Rami Individuati

4/4

scala: VARIE

BACINO IMBRIFERO DEL SANGRO

Fonti:

Cartografia Regionale Ortofoto 1:10000 e D.E.M.

