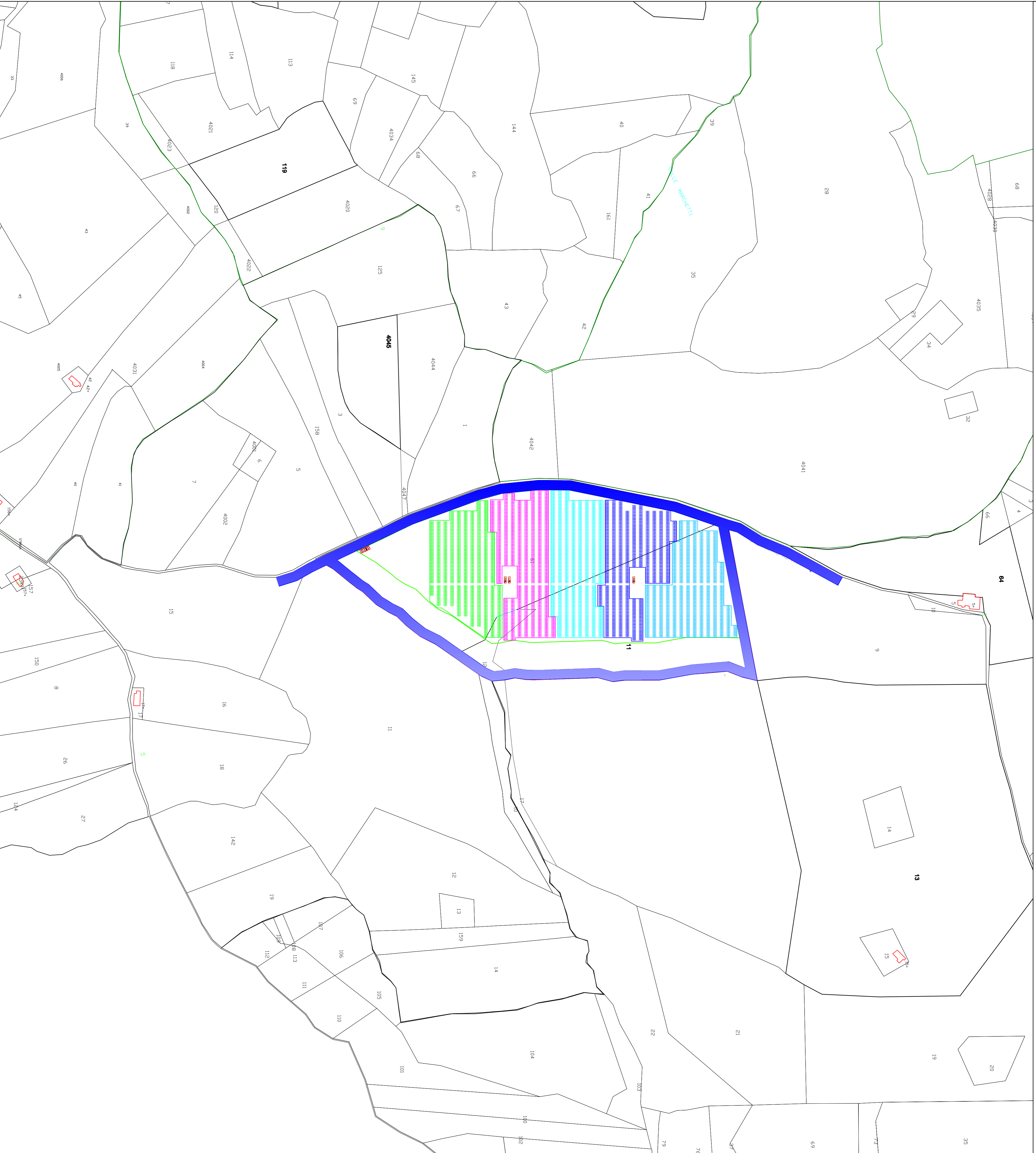


# PLANIMETRIA CATASTALE CON INDICAZIONE DELLE FASCE DI RISPETTO

SCALA 1:2.000





## LEGENDA



DISTANZA DA STRADA E  
DAI CONFINI DI PROPRIETA' > 10MT

**REGIONE ABRUZZO**  
Provincia di Chieti



## GREEN ENGINEERING S.R.L.

C.da Strano - 66051 CUPELLO (CH)


IMPIANTO FOTOVOLTAICO DA 2.662,55KWp  
denominato "ODORISIO 1"  
Sito nel Comune di Montedorsio (CH)

**FASE DI PROGETTAZIONE**  Studio di fattibilità  Preliminare  Definitivo  Esecutivo

**ELABORATO** PLANIMETRIA CATASTALE CON INDICAZIONE DELLE FASCE DI RISPETTO

**SCALA DI RAPPRESENTAZIONE** 1:2000 **NUMERO** T-05 **DATA** 03/11/2010

| DISEGNATO | CONTROLLATO | APPROVATO | Emittente | DESCRIZIONE REVISIONE | DATA | REV. |
|-----------|-------------|-----------|-----------|-----------------------|------|------|
|           |             |           |           |                       |      |      |
|           |             |           |           |                       |      |      |
|           |             |           |           |                       |      |      |



**PROGETTAZIONE** Ing. Michele Di Stefano

**CONSULENZE E COLLABORAZIONI** Dott.ssa Donatella Micheli

GREEN ENGINEERING S.R.L. - Via Marco Polo, 4/4/A - 66044 VASTO (CH) - Tel. 0872.343278