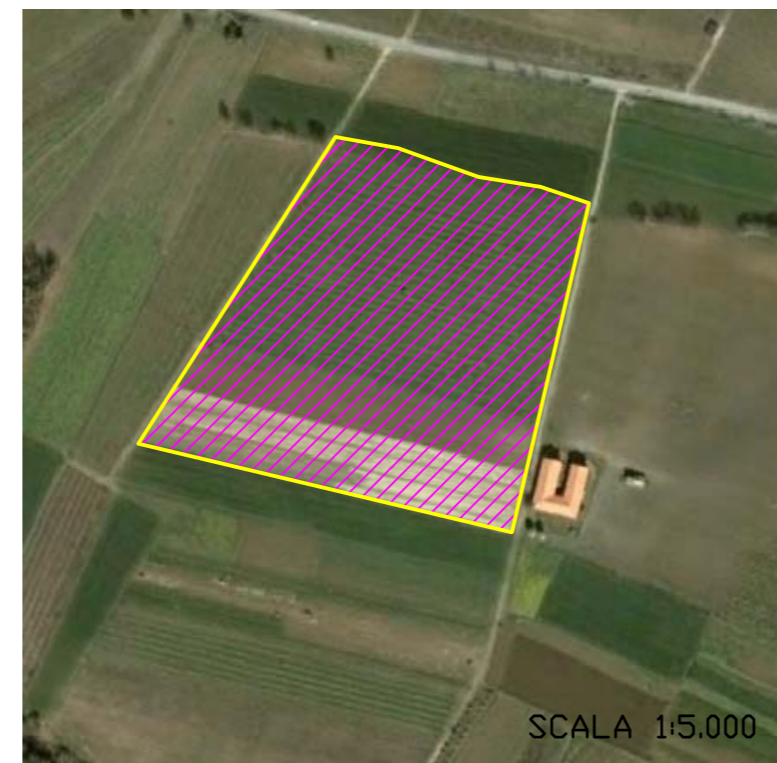


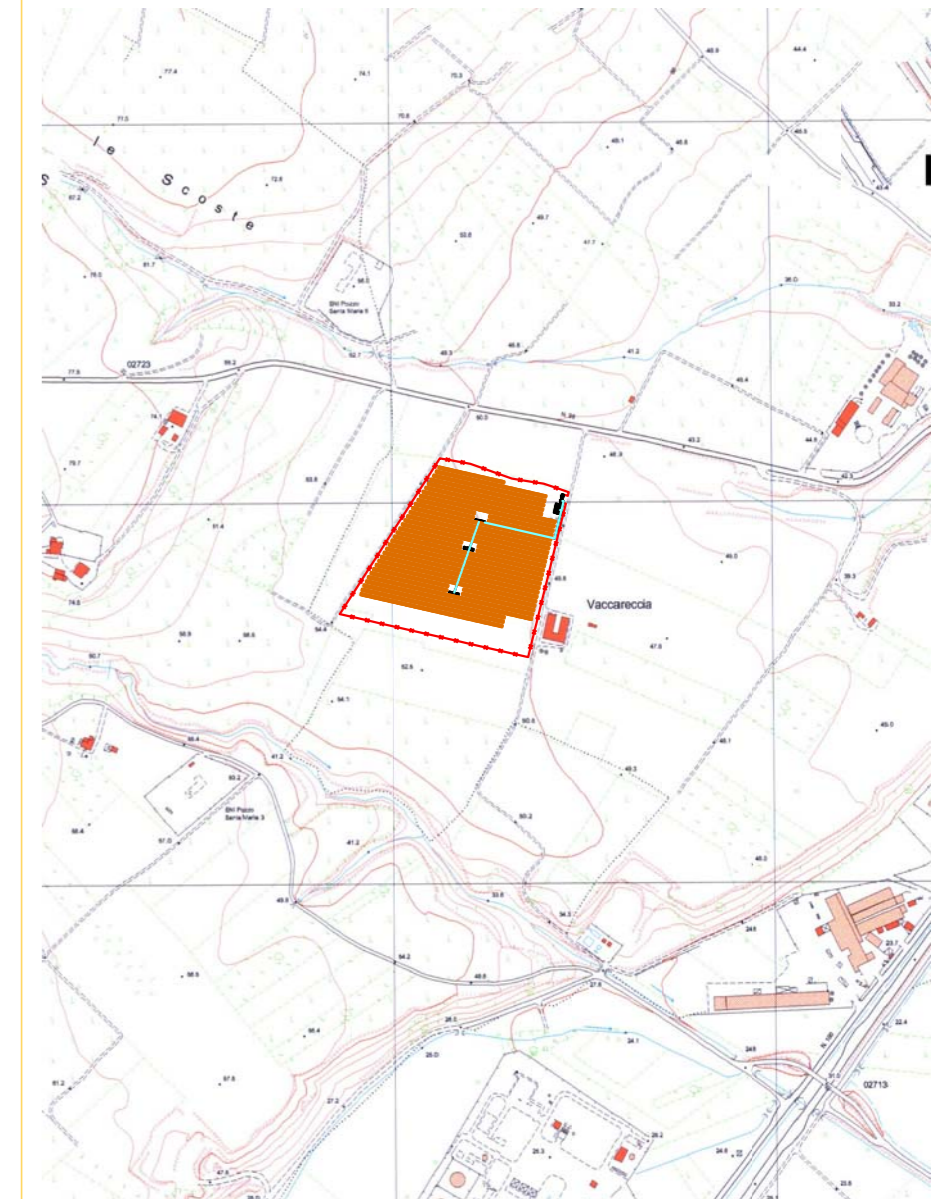
Comune di Fossacesia (CH): Foglio n. 362 - Tavola DVEST
CARTA TOPOGRAFICA REGIONALE
 SCALA 1:25.000



SCALA 1:5.000



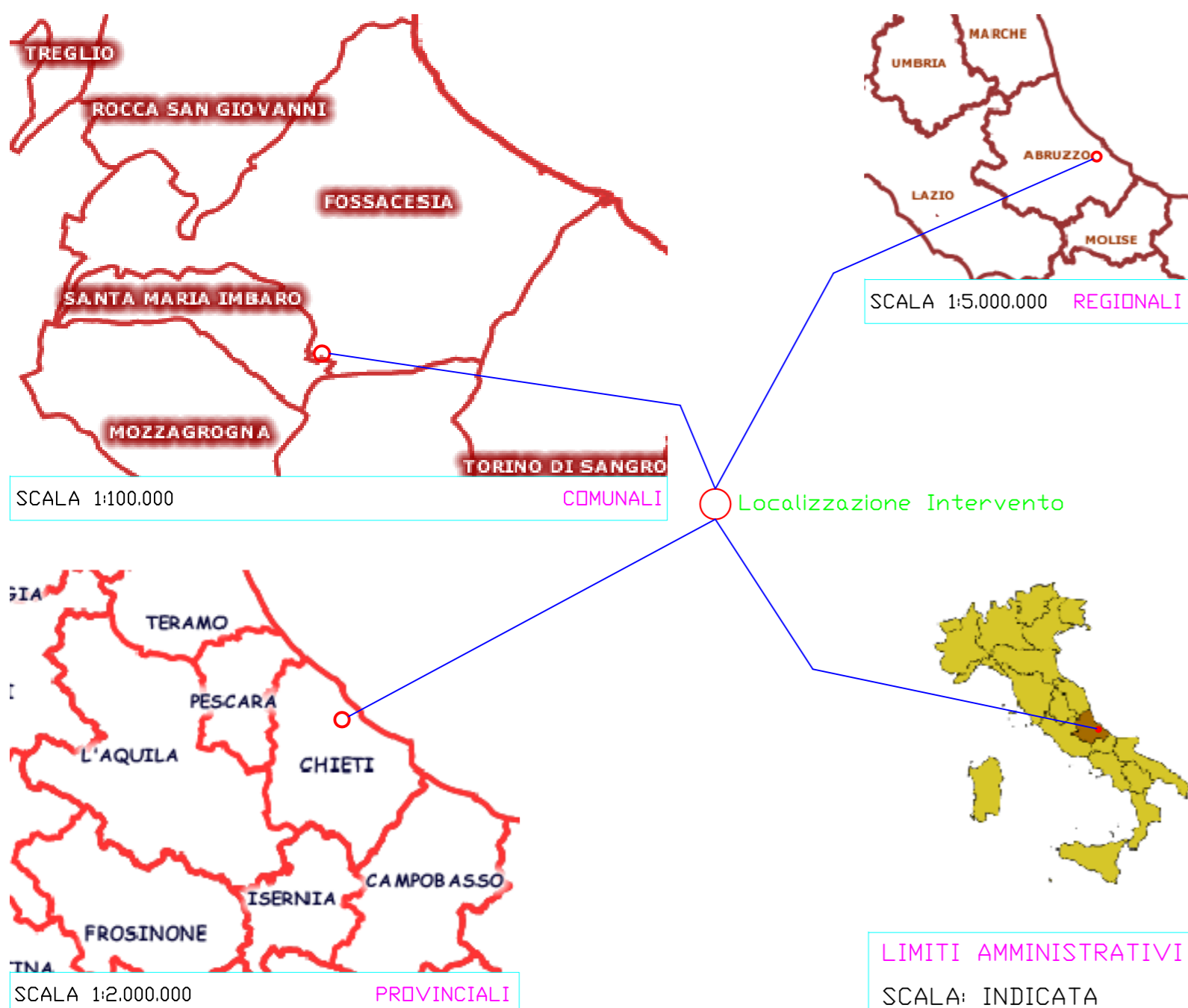
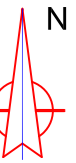
AEROFOTOGRAMMETRIA



Comune di Fossacesia (CH)
 C.T.R. Elemento n. 362142
 (FATTORE (CH))
CARTA TECNICA REGIONALE
 SCALA 1:10.000

COORDINATE DEL SITO:

LATITUDINE 42° 12' 44.10" N
 G.P.S. LONGITUDINE 14° 28' 50.00" E



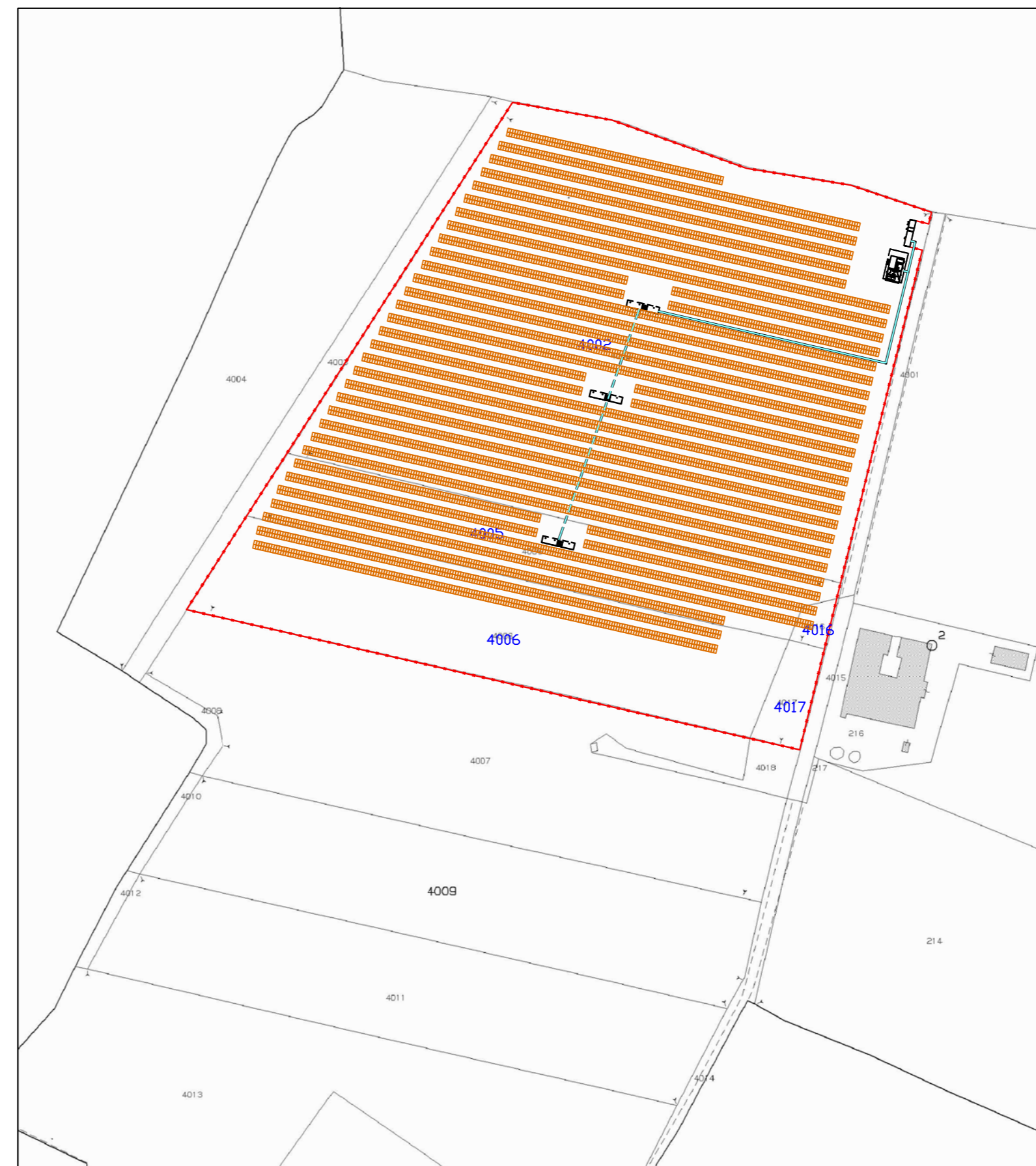
SCALA 1:5.000.000 **REGIONALI**

SCALA 1:100.000 **COMUNALI**

SCALA 1:2.000.000 **PROVINCIALI**

LIMITI AMMINISTRATIVI
 SCALA: INDICATA

11500 PANNELLI YINGLI 220Wp



N.T.C. Comune di Fossacesia (CH): Foglio di Mappa numero 32
 Particelle n. 4002-4005-4006-4016-4017

ESTRATTO MAPPA CATASTALE
 SCALA 1:2.000

REGIONE ABRUZZO	
COMUNE DI FOSSACESIA CHIETI (CH)	
PROGETTO DEFINITIVO	
PROGETTO PER LA REALIZZAZIONE DI UN IMPIANTO DI PRODUZIONE DI ENERGIA ELETTRICA DA FONTE SOLARE - FOTOVOLTAICA DA IMMETTERE NELLA RETE DI TRASMISSIONE NAZIONALE (POTENZA DI PICCO = 2.530 kWp)	
LOCALIZZAZIONE AREA DI INTERVENTO (BASE CATASTALE, C.T.R., GEOGRAFICA, TOPOGRAFICA, ORTOFOTOGRAFOMETRICA)	 VIALE CASTELLO DELLA MAGLIANA N° 38 00148 ROMA IL TECNICO: ING. PAOLO PICCIRILLI COMMITTENTE: MT FOSSACESIA PV S.R.L. Via Carlo Zucchi, 25 00165 ROMA (RM)
DISEGNATO DA:	P.I./C.F. 11100411005
CONTROLLATO DA:	ALLEGATO N. 1 FORMATO A2
APPROVATO DA:	TAV 01 SCALA: INDICATA DATA: 07/07/2010